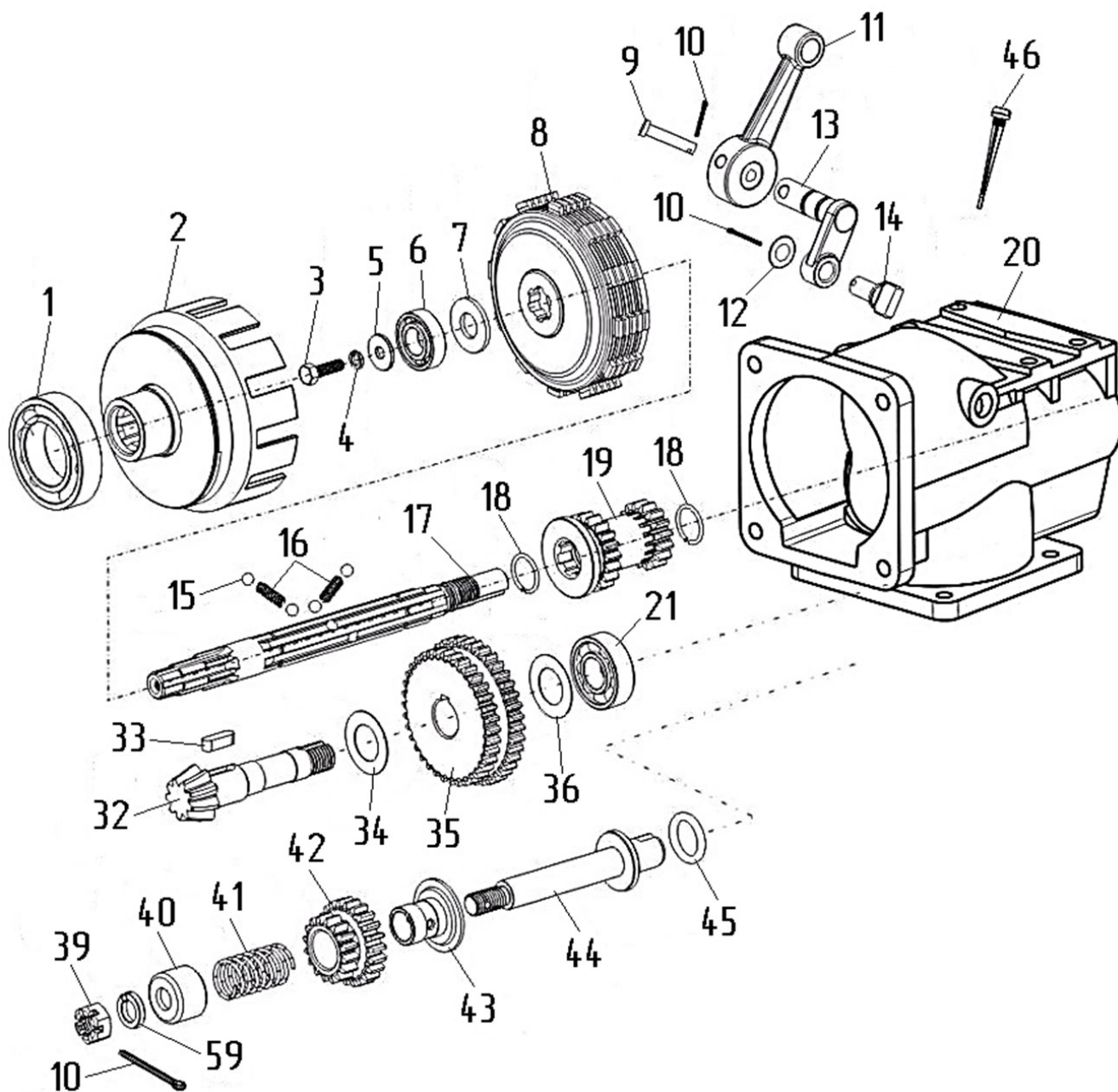


№	Артикул	Наименование	Кол
1	791-813-001	Трос реверса	1
2	791-806-097	Шплинт	2
3	791-813-005	Панель	1
4		Штифт	1
5	791-806-069	Рычаг газа с тросом	1
6	791-813-010	Рукоятка	2
7		Штифт	1
8	791-813-015	Рычаг переключения	1
9	791-813-016	Зажим	1
10	791-813-017	Зажим	1
11	791-813-019	Пластина руля верхняя	1
12	791-813-020	Пластина руля нижняя	1
13	791-813-021	Стойка руля	1
14	791-813-026	Руль	1
15	791-813-027	Трос заднего хода	1
16	791-813-030	Рычаг	1
17	791-813-031	Рычаг аварийного выключателя	1
18	791-806-072	Рычаг	1
19	791-813-033	Трос сцепления	1
20	791-813-300	Аварийный выключатель	1
Мотоблок бензиновый			Модель
			АЛЕША П
Technical department		Assembly drawing	
Engineer, chief designer		John Emerson Jr.	
DYNAMIC DRIVE EQUIPMENT, USA			Page 1



№	Артикул	Наименование	Кол
1	6007	Подшипник 6007	1
2	791-813-035	Корпус сцепления	1
3		Болт М6×20	1
4		Шайба	1
5		Шайба	1
6	90-0750	Подшипник 6202	1
7		Шайба сцепления	1
8	791-813-041	Диск сцепления	1
9		Штифт 6×40	1
10		Шплинт	1
11	791-813-044	Рычаг	1
12		Кольцо	1
13		Вал переключателя	1
14		Вилка переключателя	1
15		Шарик	1
16		Пружина	1
17	791-813-050	Вал	1
18		Кольцо	1
19	791-813-052	Шестерня	1
20		Корпус	1
21	90-0454	Подшипник 6203	1
32	791-813-065	Вал с шестерней	1
33		Шпонка	1
35	791-813-068	Шестерня	1
39		Гайка М12	1
40		Ограничитель	1
41		Пружина	1
42	791-813-075	Шестерня	1
43		Втулка	1
44		Вал реверса	1
59		Шайба	1

Мотоблок бензиновый

Модель

АЛЕША П

Technical department

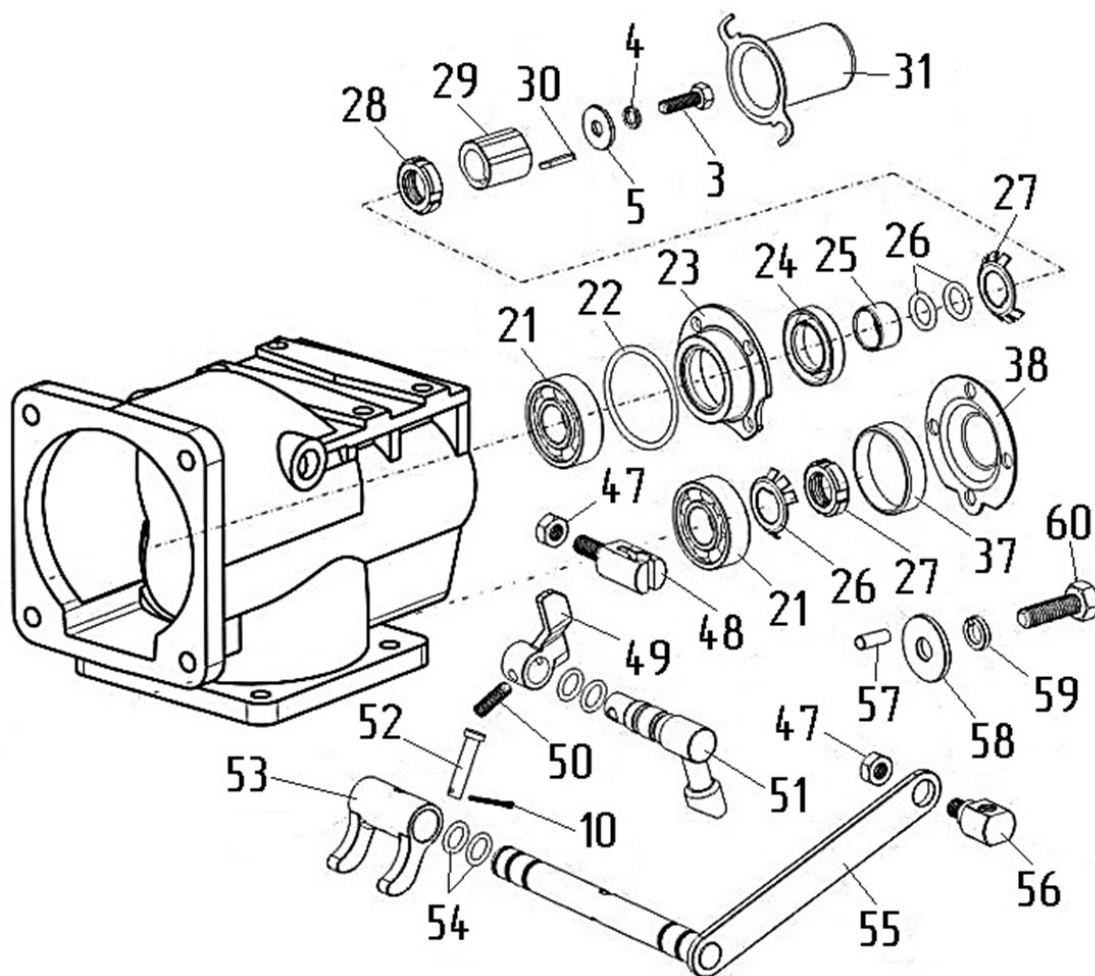
Assembly drawing

Engineer, chief designer

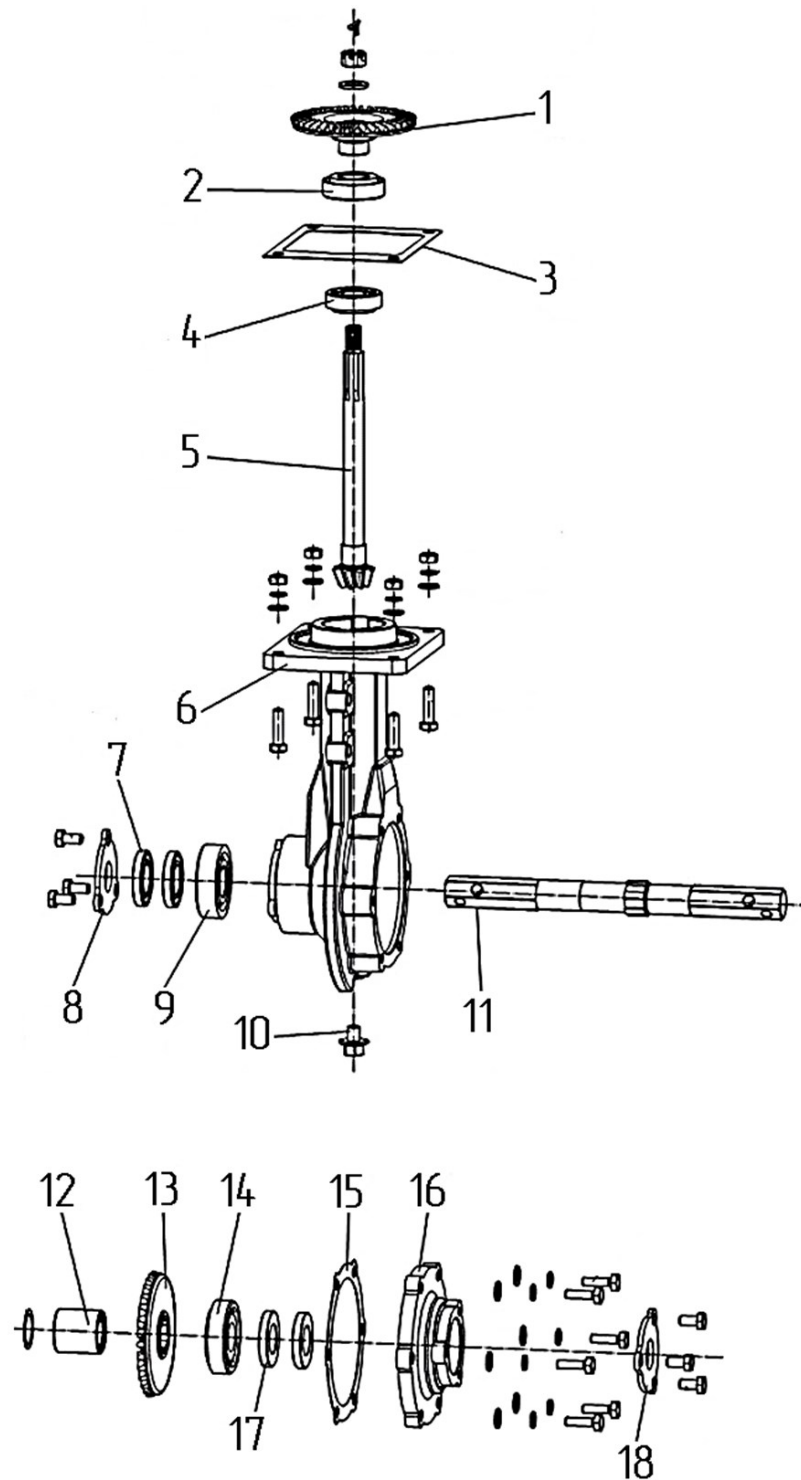
John Emerson Jr.

DYNAMIC DRIVE EQUIPMENT, USA

Page 2



№	Артикул	Наименование	Кол
22		Кольцо	1
23		Корпус подшипника	1
24		Сальник 20×35×7	1
25		Втулка	1
26		Кольцо	2
27		Шайба стопорная	1
28		Гайка шлицевая М16	1
29		Втулка шлицевая	1
30		Шпонка 5*5*18	1
31		Крышка	1
37		Прокладка	1
38		Крышка	1
47		Гайка М8	1
48		Держатель троса реверса	1
49		Вилка реверса	1
50		Болт М5×25	1
51		Вал вилки	1
52		Штифт	1
53		Вилка сцепления	1
54		Кольцо	2
55		Вал вилки сцепления	1
56		Держатель троса	1
57		Штифт	1
58		Шайба	1
60		Болт М12×25	1
*	791-813-140-1	Коробка передач в сборе	
Мотоблок бензиновый		Модель	
		АЛЕША П	
Technical department		Assembly drawing	
Engineer, chief designer		John Emerson Jr.	
DYNAMIC DRIVE EQUIPMENT, USA		Page 3	

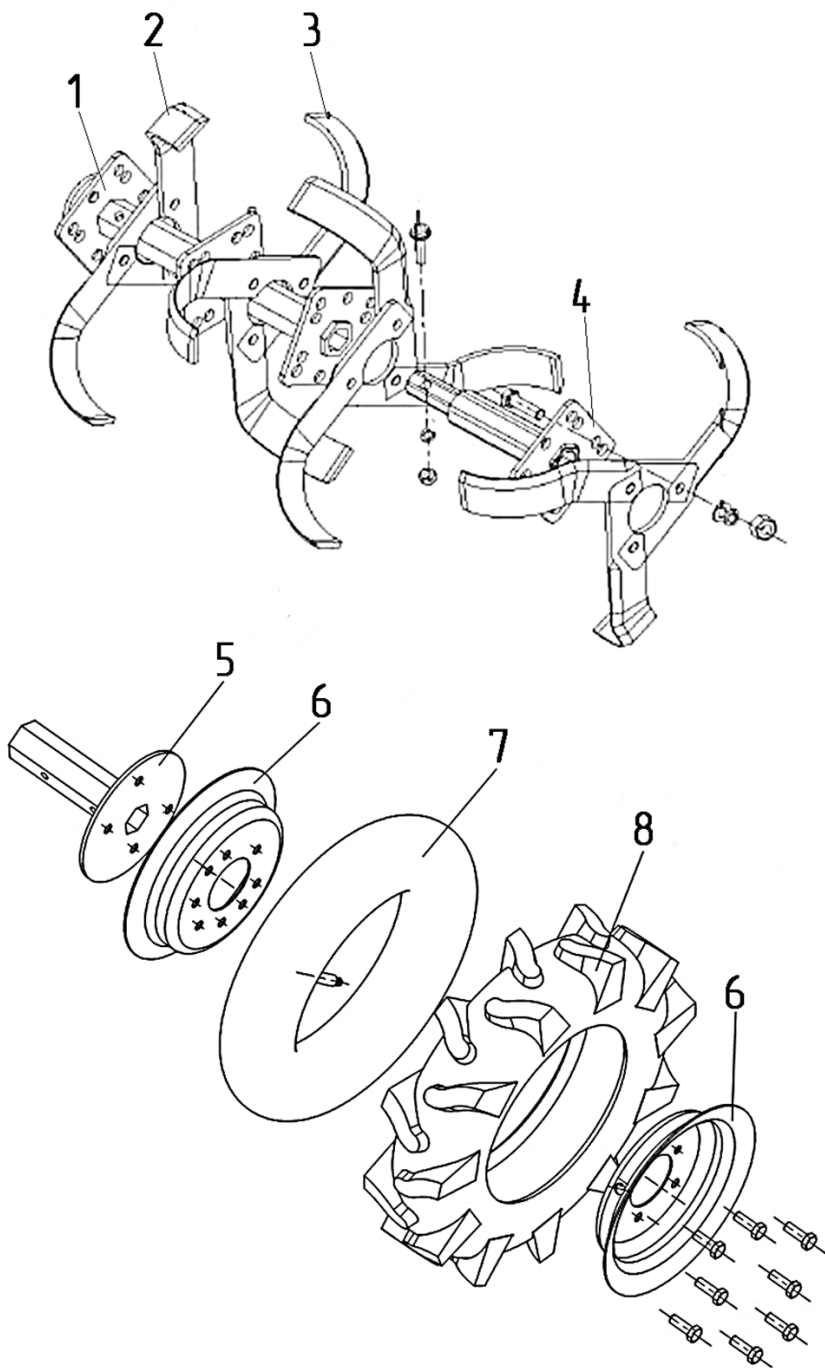


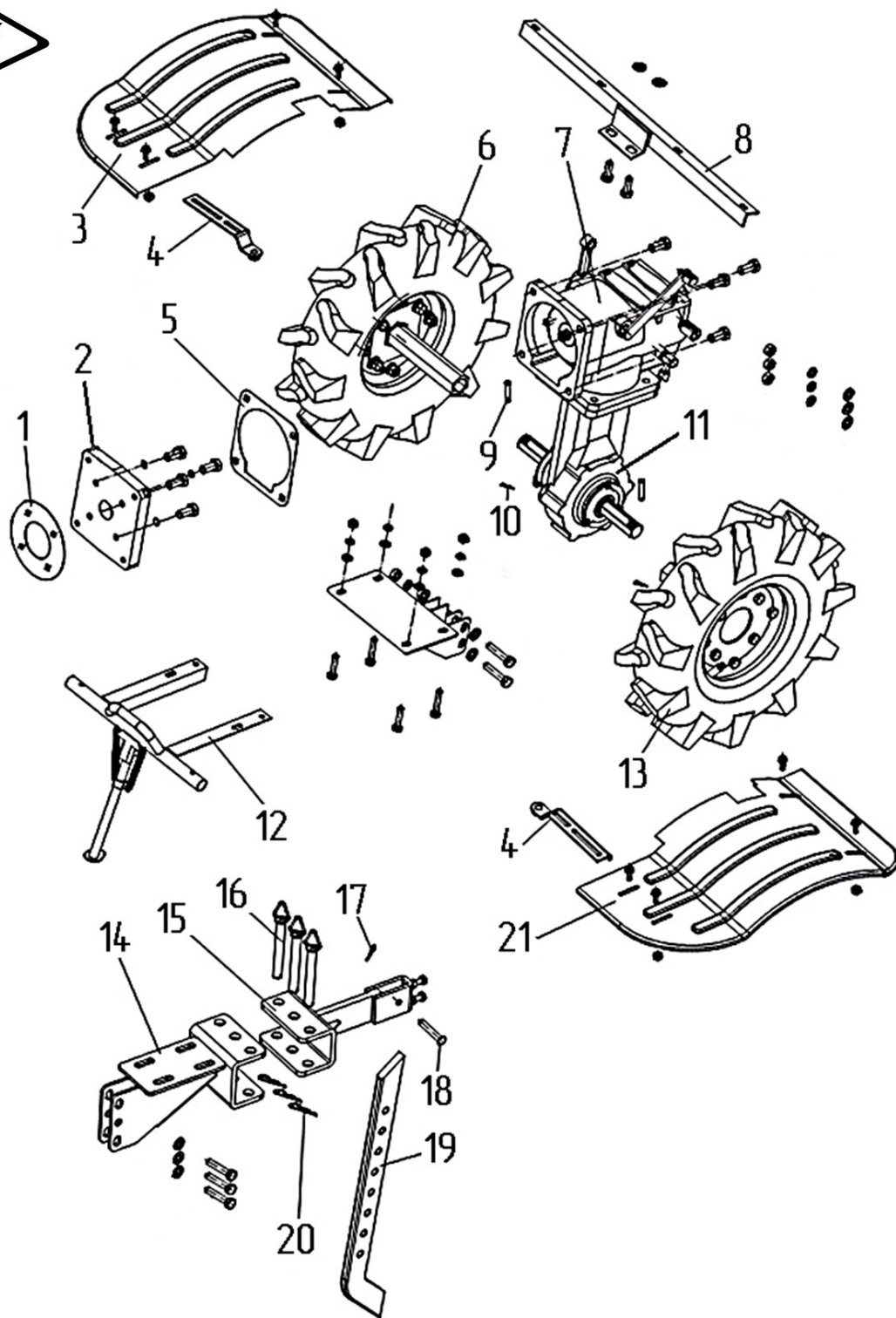
№	Артикул	Наименование	Кол
1	791-813-097	Шестерня	1
2	791-813-098	Подшипник 30205	1
3	791-813-099	Прокладка	2
4	791-813-100	Подшипник 30204	1
5	791-813-101	Вал	1
6	791-813-107	Корпус редуктора	1
7	791-813-106	Сальник 25×47×7	2
8	791-813-108	Крышка	1
9	791-813-098	Подшипник 30205	1
10		Болт М12×10	1
11	791-813-111	Вал	1
12		Втулка	1
13	791-813-115	Шестерня	1
14	791-813-098	Подшипник 30205	1
15	791-813-118	Прокладка	1
16	791-813-119	Крышка	1
17	791-813-106	Сальник 25×47×7	2
18	791-813-108	Крышка	1
*	791-813-140-2	Редуктор в сборе	
*			

Мотоблок бензиновый	Модель
	АЛЕША П

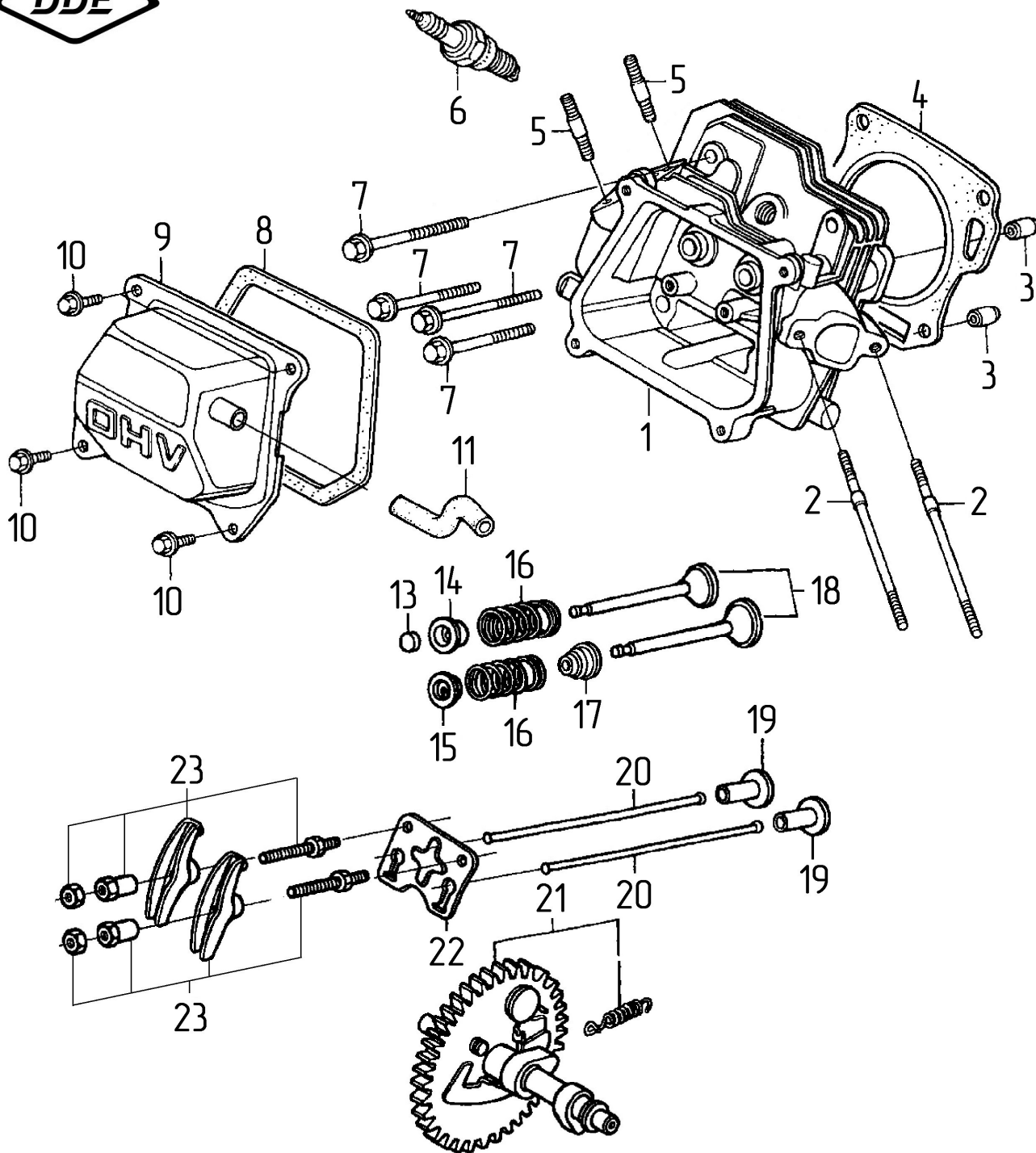
Technical department	Assembly drawing
Engineer, chief designer	John Emerson Jr.
DYNAMIC DRIVE EQUIPMENT, USA	

Page 4

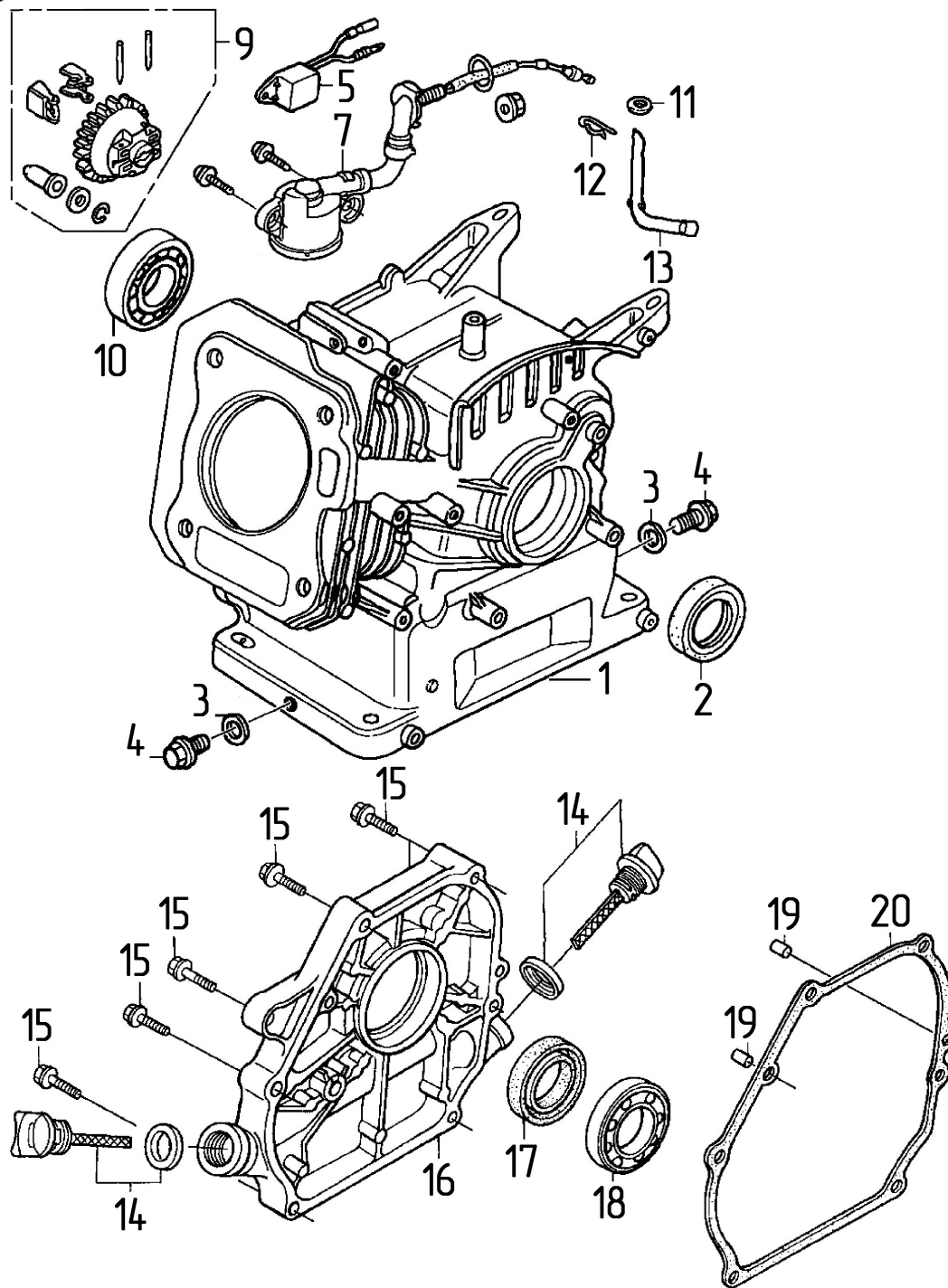
[illegible]

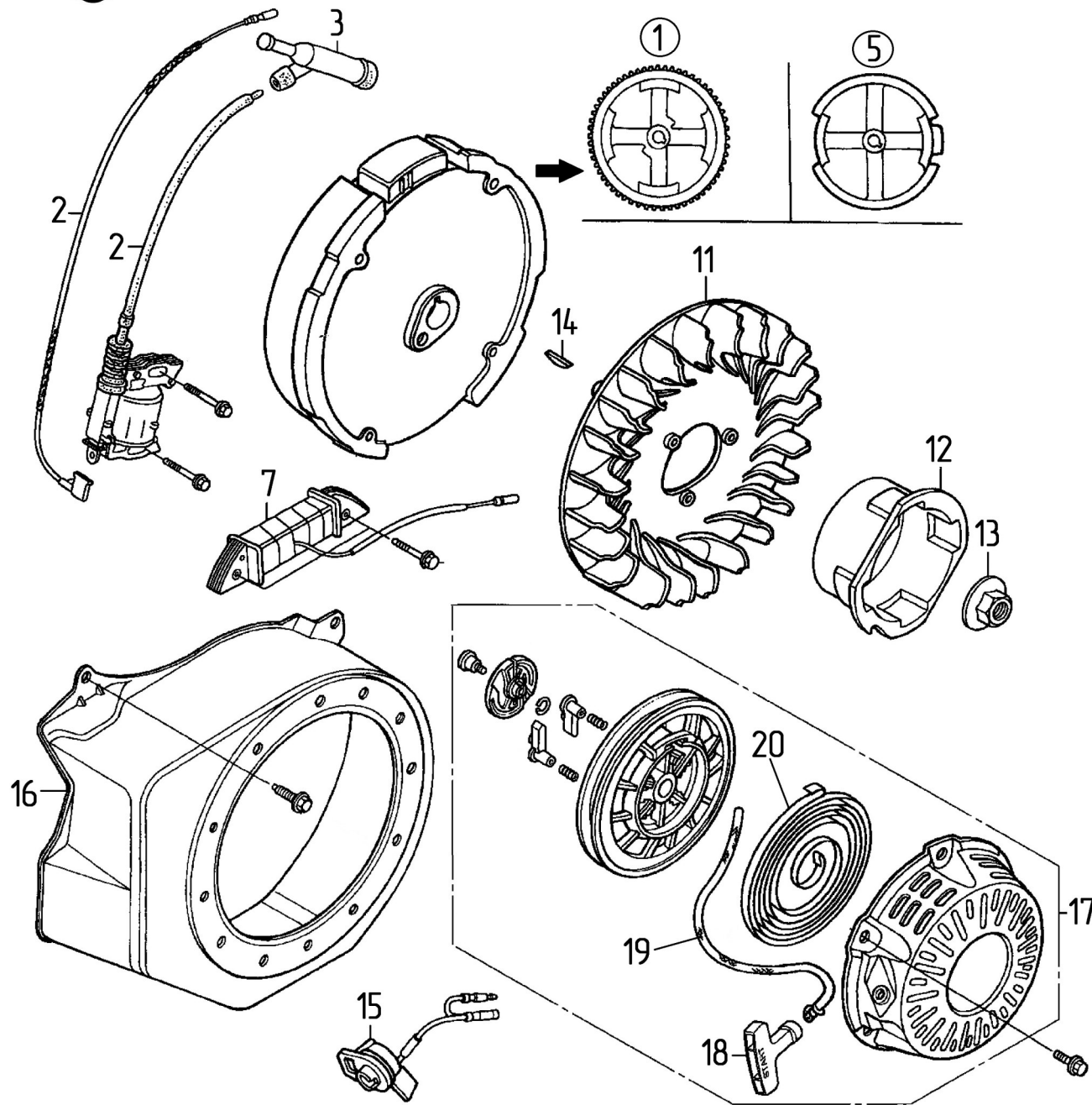


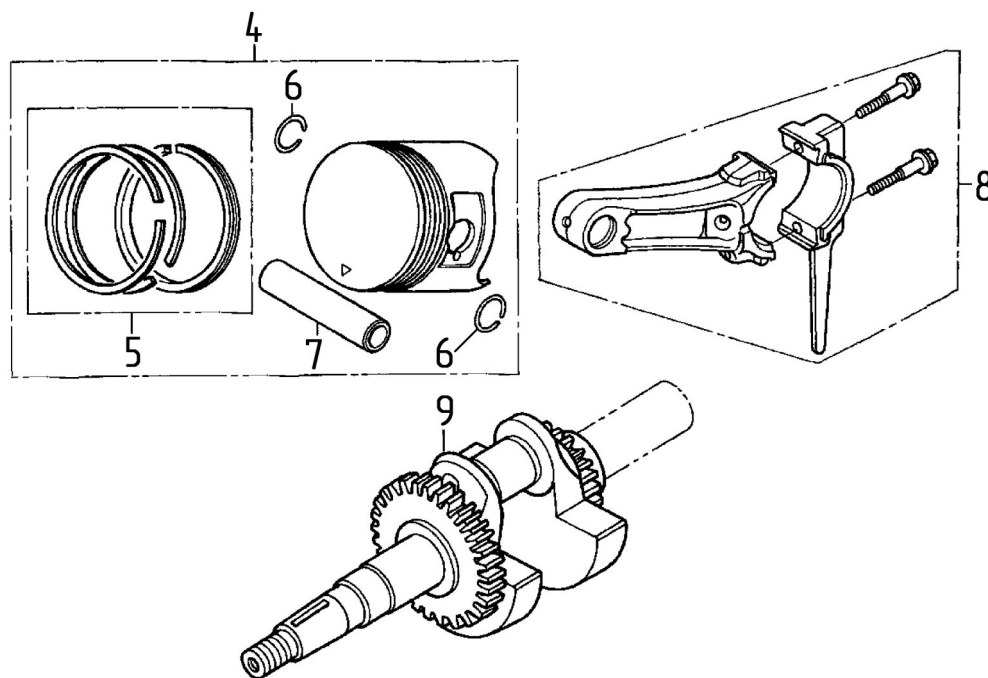
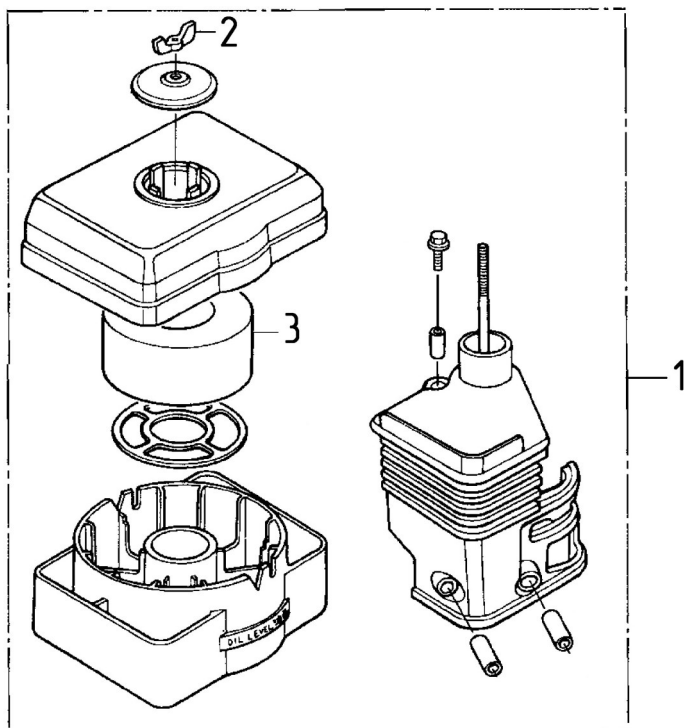
№	Артикул	Наименование	Кол
1	791-813-130	Прокладка	1
2	791-813-131	Крышка КПП	1
3	791-813-135	Крыло правое	1
4	791-813-136	Кронштейн крыла	2
5	791-813-134	Прокладка	1
6	791-820-200	Колесо в сборе правое	1
7	791-813-140-1	Коробка передач в сборе	1
8	791-813-144	Кронштейн крыльев	1
9	791-813-155	Штифт 8×40	2
10	791-806-097	Шплинт	2
11	791-813-140-2	Редуктор в сборе	1
12	791-820-161	Бампер	1
13	791-820-201	Колесо в сборе левое	1
14	791-813-151	Сцепка I	1
15	791-813-152	Сцепка II	1
16	791-813-153	Штифт	3
17	791-806-097	Шплинт	1
18	791-813-155	Штифт 8×40	1
19	791-806-090	Сошник	1
20	791-806-095	Шплинт	3
21	791-813-174	Крыло левое	1
*	170FTP-SP1	Двигатель в сборе	
Мотоблок бензиновый			<div> Модель АЛЕША П </div>
Technical department		Assembly drawing	
Engineer, chief designer		John Emerson Jr.	
DYNAMIC DRIVE EQUIPMENT, USA			Page 6

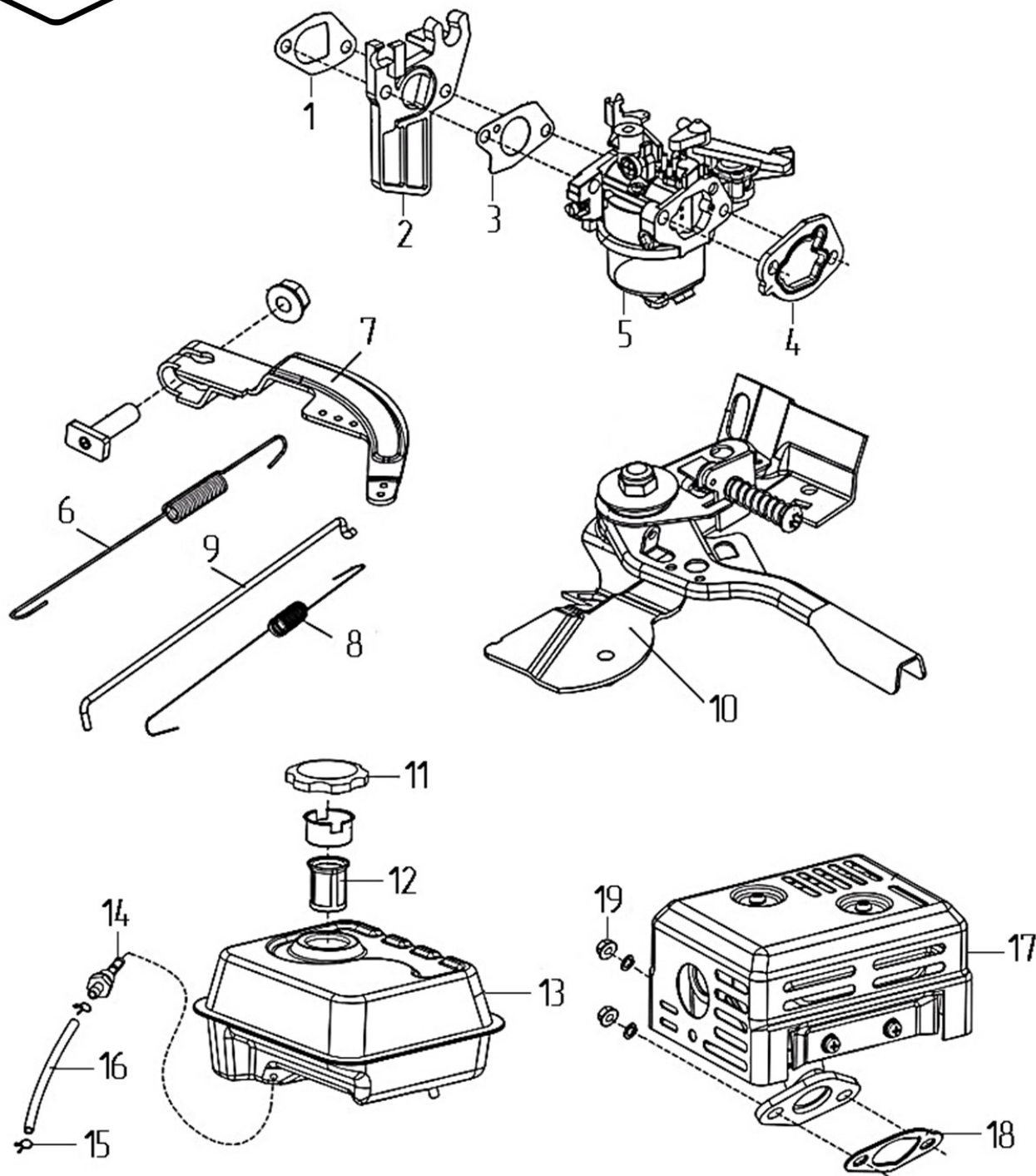


№	Артикул	Наименование	Кол
1	90-0121	Головка цилиндра в сборе	1
2	01-168-002	Шпилька карбюратора	2
3	01-168-003	Втулка Ø10×14	2
4	*	Прокладка головки	1
5	01-168-005	Шпилька глушителя	2
6	LR5YC	Свеча зажигания LR5YC	1
7	01-168-007	Болт головки цилиндра	4
8	*	Прокладка клапанной крышки	1
9	01-168-009	Крышка клапанов	1
10	01-168-010	Болт клапанной крышки	4
11	90-1082	Трубка отвода газов	1
13	**	Ротатор	1
14	**	Стопор пружины выпускн. клапана	1
15	**	Стопор пружины впускного клапана	1
16	**	Пружина капана	2
17	90-0246	Колпачок маслосъемный	1
18	90-0673	Клапаны набор	1
19	**	Тарелка толкателя	2
20	**	Штанга толкателя	2
21	05-168-013	Распредвал	1
22	**	Кронштейн коромысел	1
23	05-168-014	Коромысло набор	2
*	90-0230	Набор прокладок	
**	90-0859	Ремкомплект головки цилиндра	
Мотоблок бензиновый			Модель
			АЛЕША П
Technical department		Assembly drawing	
Engineer, chief designer		John Emerson Jr.	
DYNAMIC DRIVE EQUIPMENT, USA			Page 7

[illegible]

[illegible]

[illegible]



№	Артикул	Наименование	Кол
1	*	Прокладка теплоизолятора	1
2	08-168-002	Теплоизолятор	1
3	*	Прокладка карбюратора	1
4	*	Прокладка корпуса возд. фильтра	1
5	90-0128	Карбюратор	1
6	**	Пружина рычага	1
7	**	Рычаг регулятора	1
8	**	Пружина тяги	1
9		Тяга регулятора	1
10	90-1085	Рычаг газа	1
11	15-188-001M	Пробка бензобака	1
12	15-188-003	Фильтр-сетка	1
13	90-0614	Бак топливный	1
14	15-188-005	Штуцер	1
15		Зажим	2
16	90-0262	Шланг топливный (6, 7)	1
17	90-0619	Глушитель	1
18	*	Прокладка глушителя	1
19		Гайка	2
*	90-0230	Набор прокладок	
**	90-0624	Набор пружин	
Мотоблок бензиновый			Модель
			АЛЕША П
Technical department		Assembly drawing	
Engineer, chief designer		John Emerson Jr.	
DYNAMIC DRIVE EQUIPMENT, USA			Page 11