

№	Артикул	Наименование	Кол
1	791-806-045	Редуктор в сборе	1
2	90-0430	Подшипник 6002	2
4	791-806-007	Шестерня редуктора	1
5	791-806-006	Шестерня редуктора	1
6	791-806-005	Вал редуктора	1
7	90-0404	Подшипник 6202	1
10	791-806-014	Вал ведущий	1
11	791-806-013	Шестерня редуктора	1
12	90-0414	Подшипник 6203	1
13	791-806-010	Сальник 17×40×7	1
14		Крышка	1
15	791-806-017	Вал вилки переключения	1
16	791-806-016	Вилка переключения	1
17	791-806-015	Сальник 12×22×5	1
18	90-0404	Подшипник 6202	1
19	791-806-024	Шестерня редуктора	1
20	791-806-025	Звездочка	1
22	791-806-028	Шестерня	1
23	791-806-029	Вал ведущий	1
24		Шайба	1
25	90-0414	Подшипник 6203	1
28	6005	Подшипник 6005	1
29	791-806-039	Звездочка	1
30	791-806-026	Цепь	1
31	791-806-038	Вал	1
32	90-0460	Подшипник 6205	1
33	791-806-035	Сальник 25×52×9	1
34		Крышка	1
35		Крышка	1
36	791-806-043	Сальник 25×41×9	1
38		Болт М10×12	1

**Мотоблок бензиновый**

Модель

**БУЦЕФАЛ**

Technical department

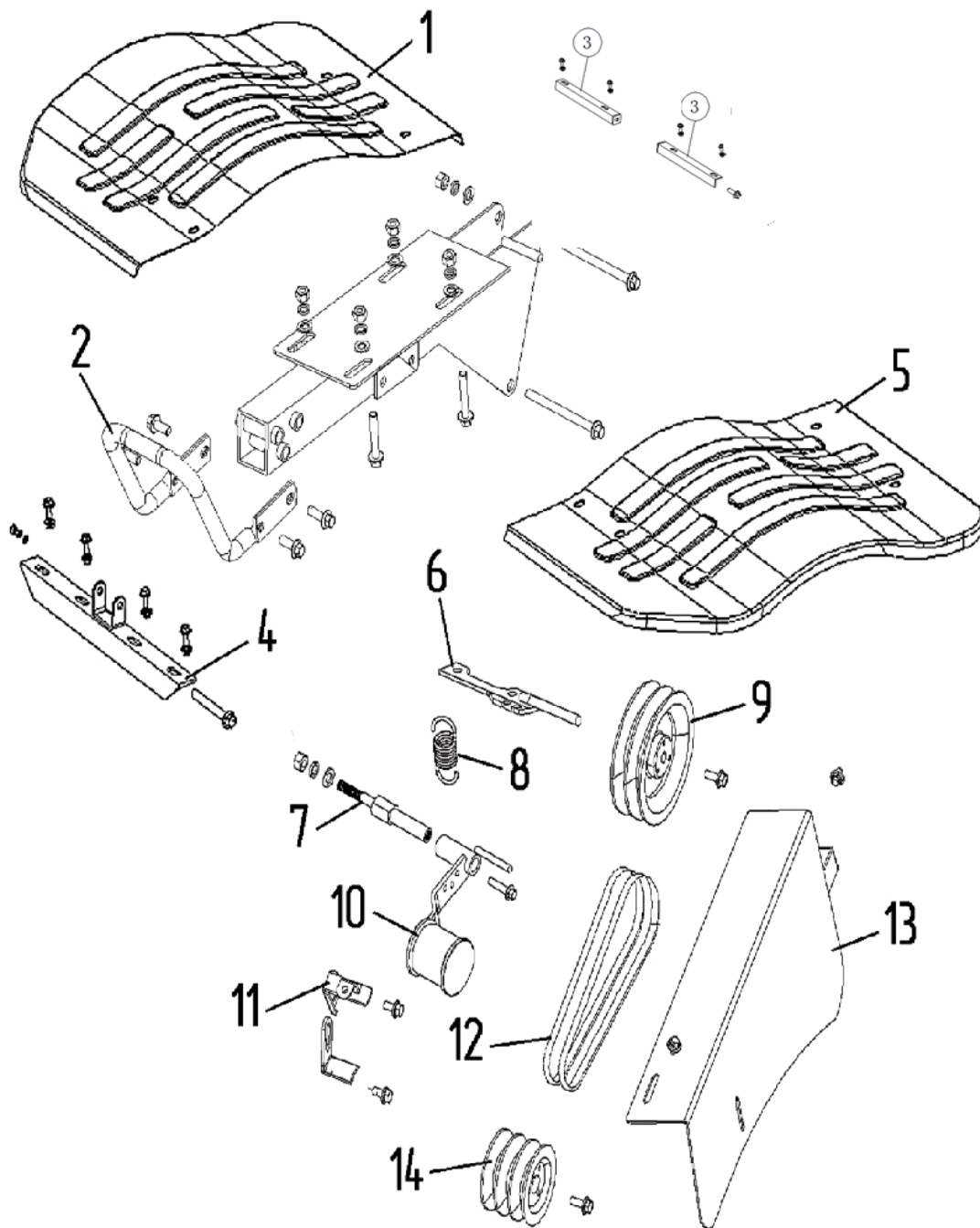
Assembly drawing

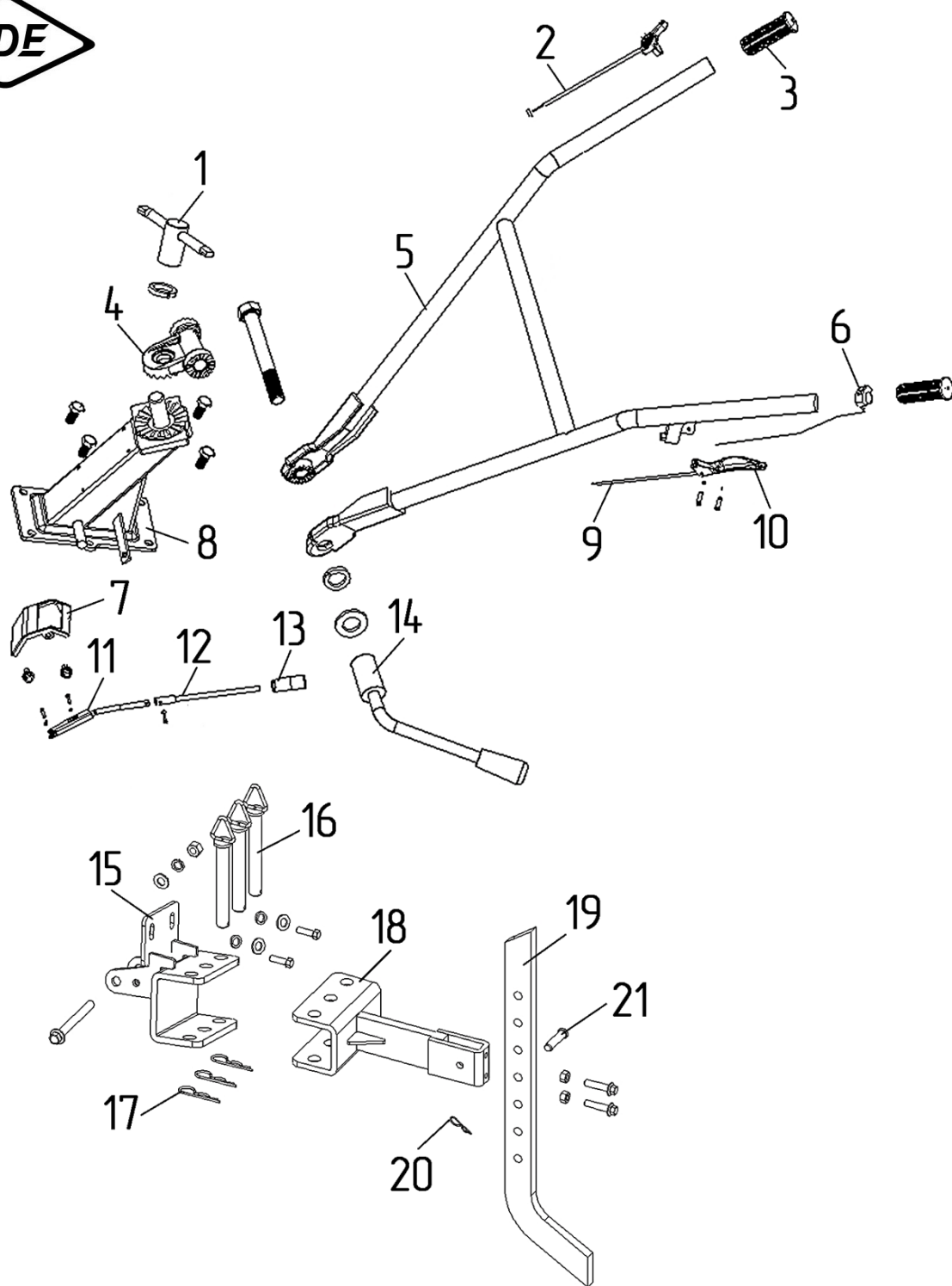
Engineer, chief designer

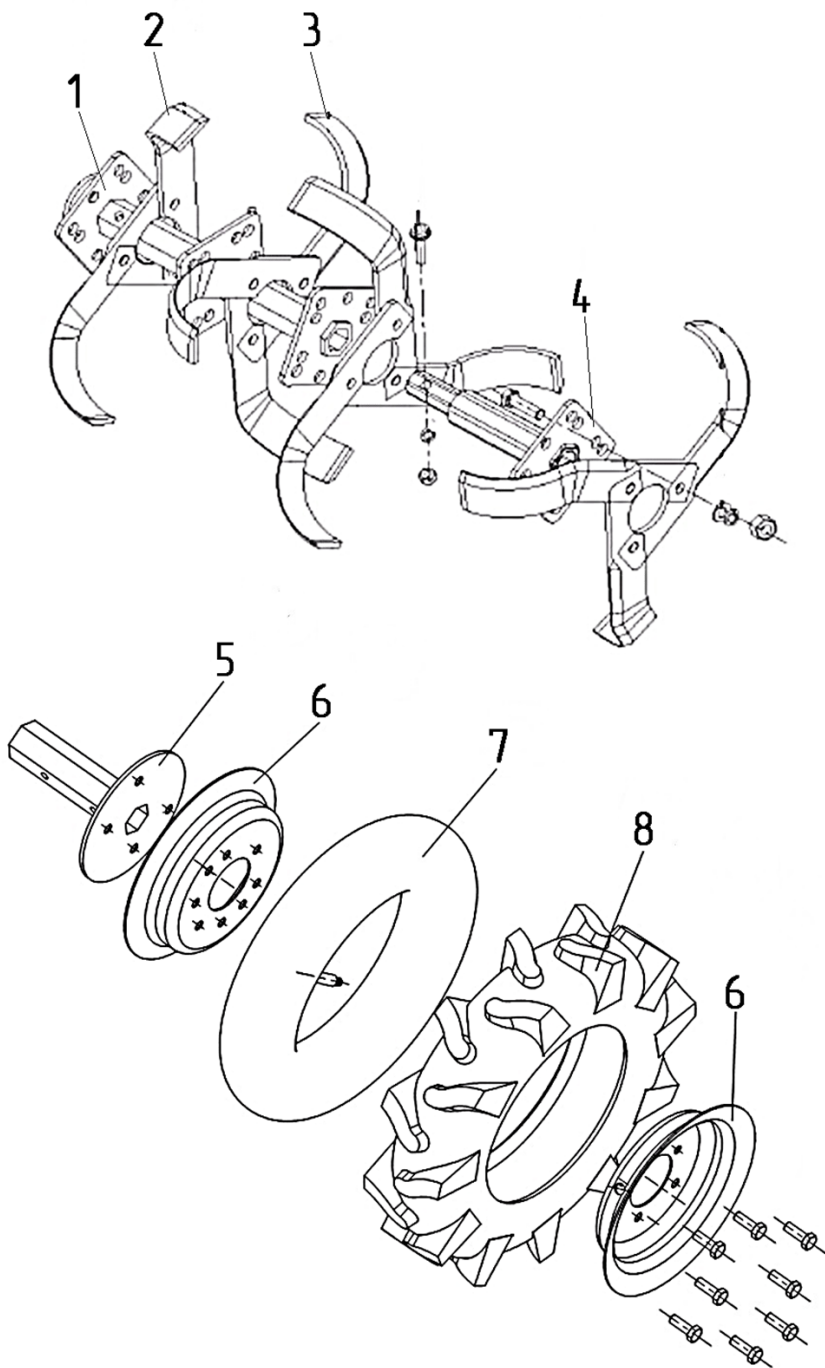
John Emerson Jr.

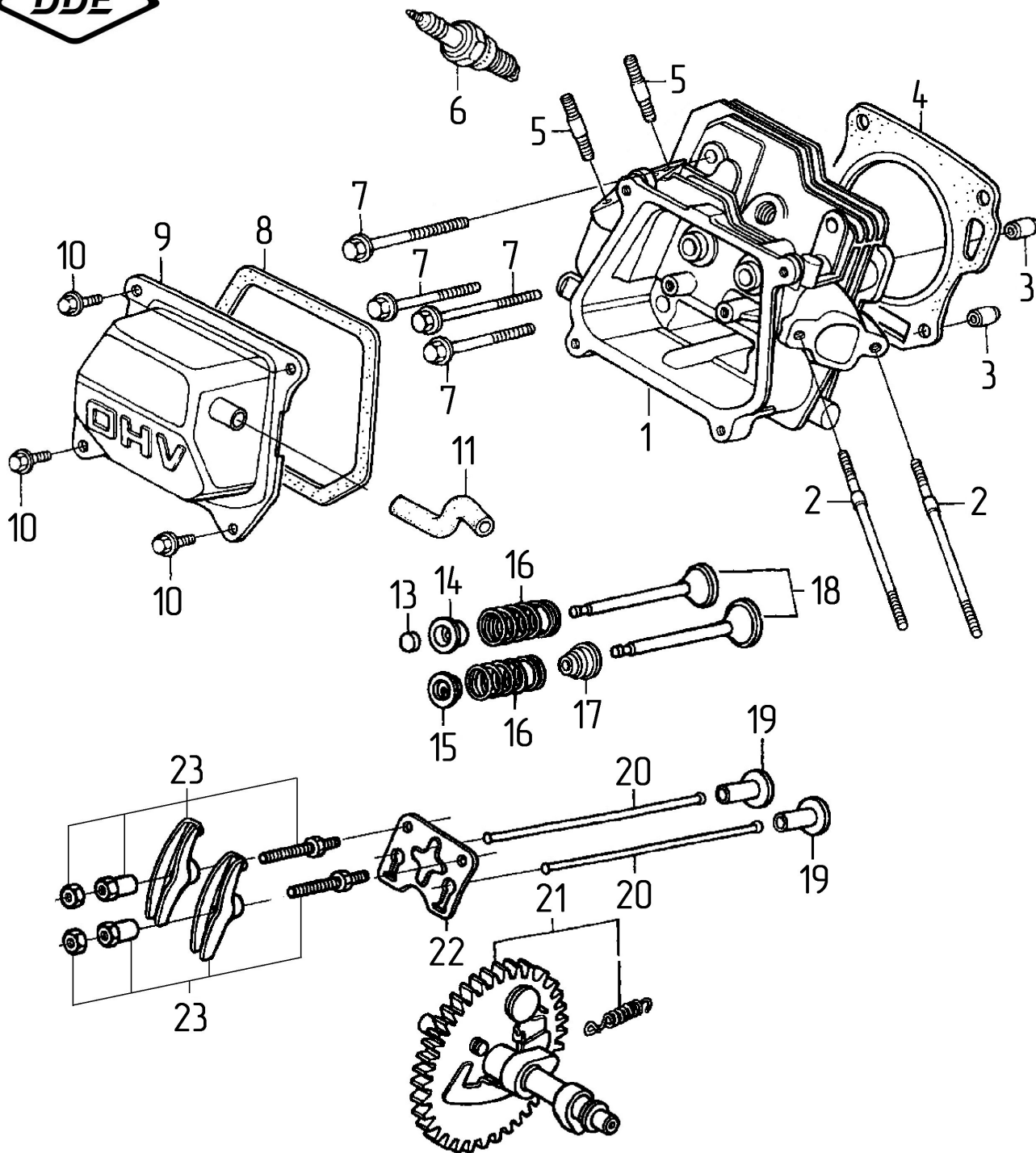
DYNAMIC DRIVE EQUIPMENT, USA

Page 1

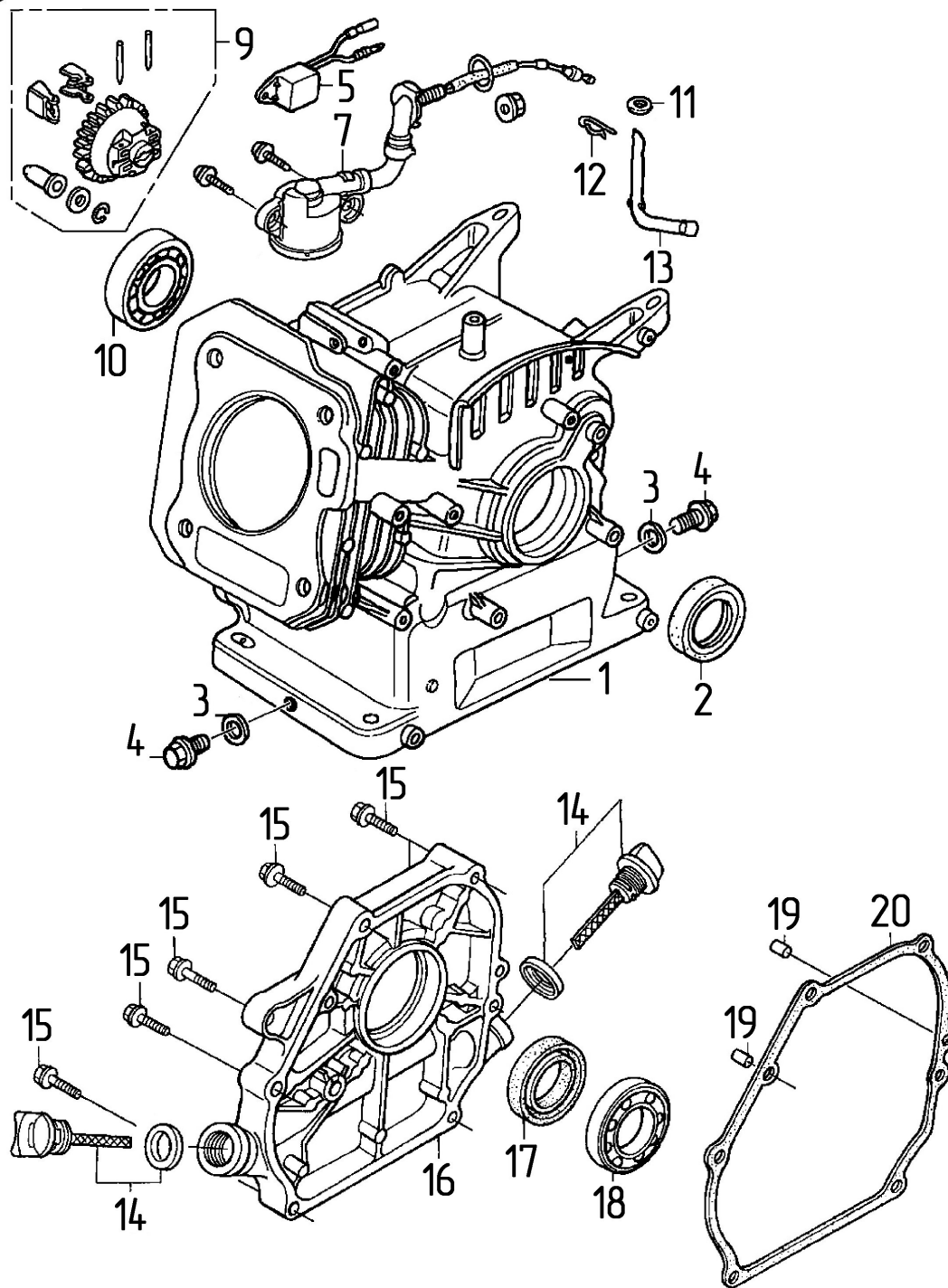
[illegible]

[illegible]

[illegible]

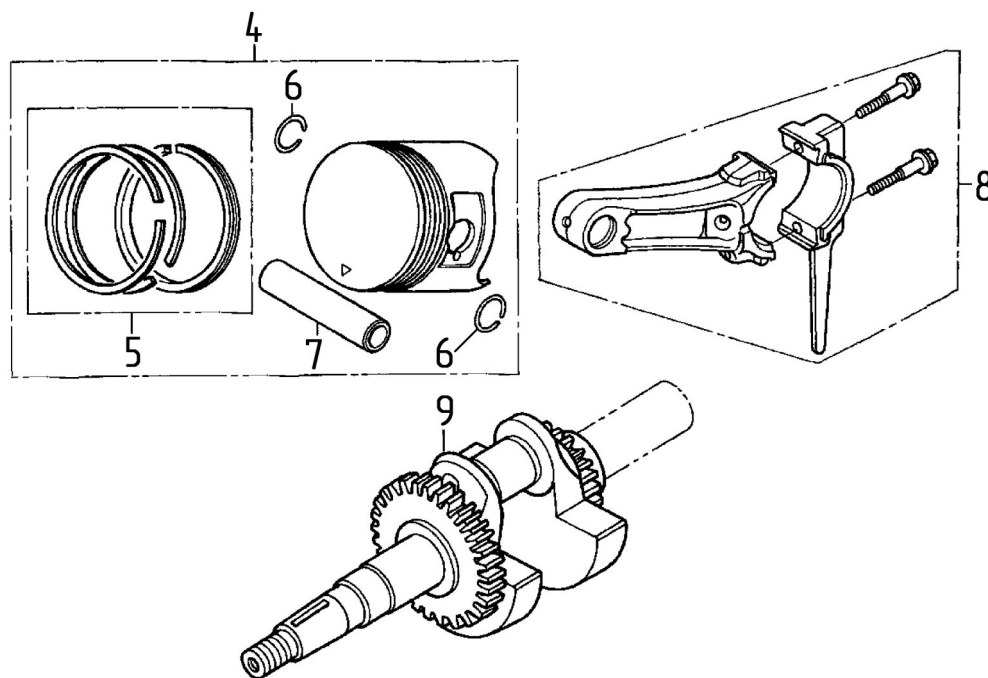
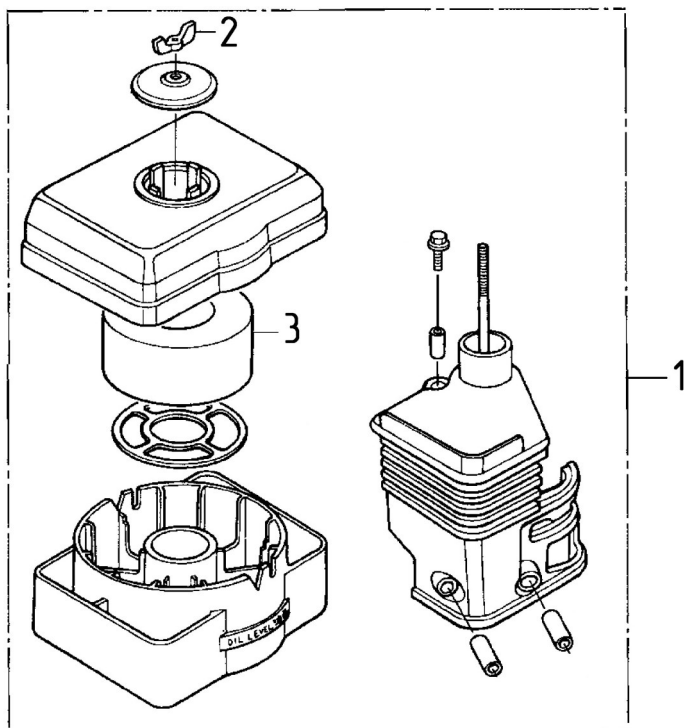


№	Артикул	Наименование	Кол
1	90-0121	Головка цилиндра в сборе	1
2	01-168-002	Шпилька карбюратора	2
3	01-168-003	Втулка Ø10×14	2
4	*	Прокладка головки	1
5	01-168-005	Шпилька глушителя	2
6	LR5YC	Свеча зажигания LR5YC	1
7	01-168-007	Болт головки цилиндра	4
8	*	Прокладка клапанной крышки	1
9	01-168-009	Крышка клапанов	1
10	01-168-010	Болт клапанной крышки	4
11	90-1082	Трубка отвода газов	1
13	**	Ротатор	1
14	**	Стопор пружины выпускн. клапана	1
15	**	Стопор пружины впускного клапана	1
16	**	Пружина капана	2
17	90-0246	Колпачок маслосъемный	1
18	90-0673	Клапаны набор	1
19	**	Тарелка толкателя	2
20	**	Штанга толкателя	2
21	05-168-013	Распредвал	1
22	**	Кронштейн коромысел	1
23	05-168-014	Коромысло набор	2
*	90-0230	Набор прокладок	
**	90-0859	Ремкомплект головки цилиндра	
Мотоблок бензиновый		Модель	
		БУЦЕФАЛ	
Technical department		Assembly drawing	
Engineer, chief designer		John Emerson Jr.	
DYNAMIC DRIVE EQUIPMENT, USA		Page 5	

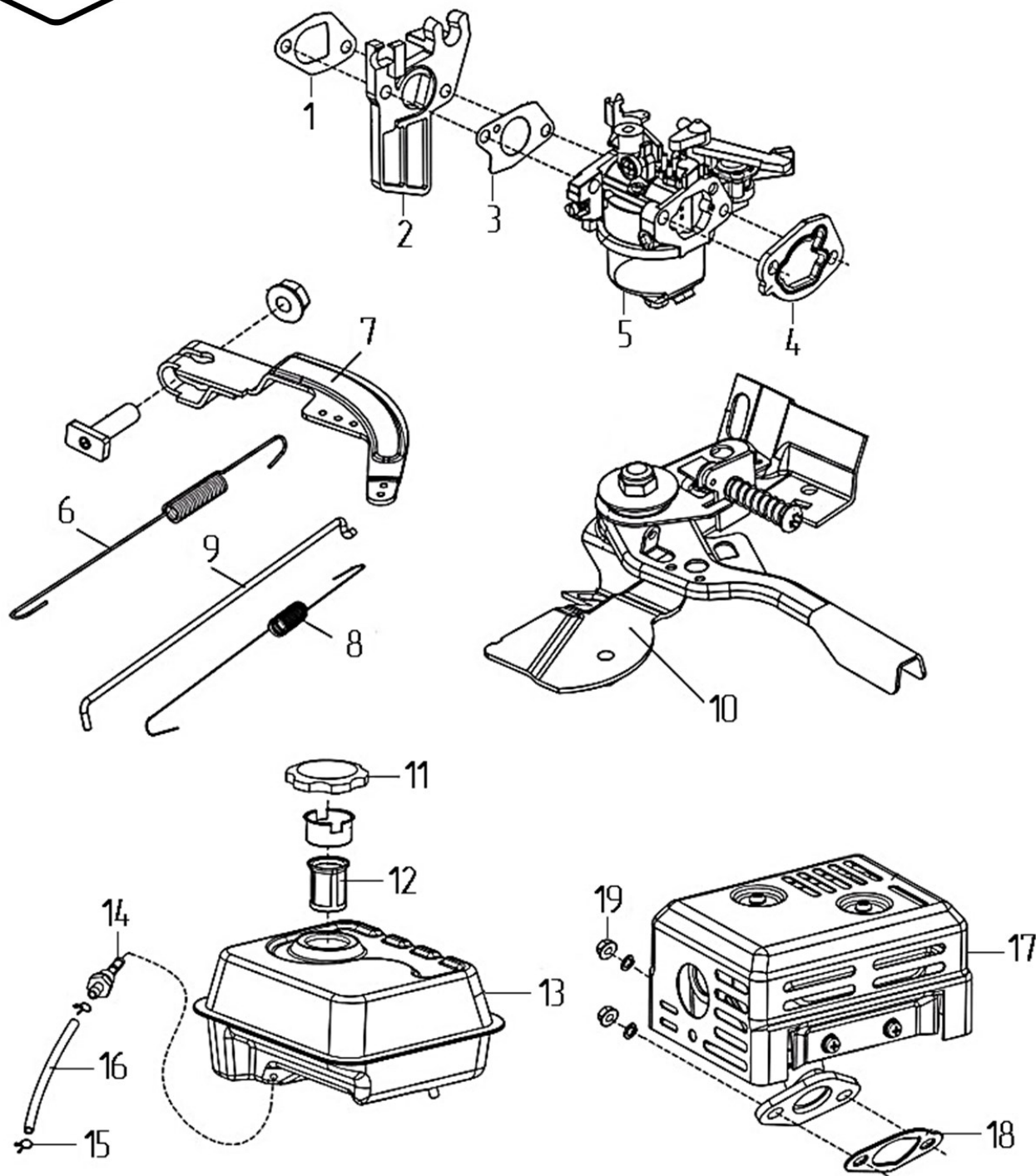
[illegible]





[illegible]





<b>№</b>	<b>Артикул</b>	<b>Наименование</b>	<b>Кол</b>
1	*	Прокладка теплоизолятора	1
2	08-168-002	Теплоизолятор	1
3	*	Прокладка карбюратора	1
4	*	Прокладка корпуса возд. фильтра	1
5	90-0128	Карбюратор	1
6	**	Пружина рычага	1
7	**	Рычаг регулятора	1
8	**	Пружина тяги	1
9		Тяга регулятора	1
10	90-1085	Рычаг газа	1
11	15-188-001M	Пробка бензобака	1
12	15-188-003	Фильтр-сетка	1
13	90-0614	Бак топливный	1
14	15-188-005	Штуцер	1
15		Зажим	2
16	90-0262	Шланг топливный (6, 7)	1
17	90-0619	Глушитель	1
18	*	Прокладка глушителя	1
19		Гайка	2
*	90-0230	Набор прокладок	
**	90-0624	Набор пружин	
<b>Мотоблок бензиновый</b>		Модель	
		<b>БУЦЕФАЛ</b>	
Technical department		Assembly drawing	
Engineer, chief designer		John Emerson Jr.	
DYNAMIC DRIVE EQUIPMENT, USA			Page 9