

№	Артикул	Наименование	Кол
1		Гайка-барашек	1
2	HY-E586571	Корпус ВФ (1-3,6)	1
3		Фильтр воздушный	1
4		Винт М5×50	2
5		Пластина прижимная	1
6		Стойка фильтра	1
7	90-0070	Карбюратор	1
8	*	Прокладка карбюратора	1
9		Винт М5×30	2
10	HY-E58056	Теплоизолятор	1
11	*	Прокладка теплоизолятора	1
12		Колпачок свечной	1
13		Пружина	1
14	P7Y	Свеча	1
15		Винт М5×20	10
16		Шайба	1
17	HY-E58039	Дефлектор	1
18		Винт М5×12	1
19		Накладка	1
20	*	Прокладка глушителя	1
21	HY-E58020	Глушитель	1
22		Шайба	2
23		Болт глушителя М8×30	2
24		Винт М5×12	2
25	90-0012	Поршневая группа (25,27-31)	1
26	*	Прокладка цилиндра	1
27	HY-E58046	Кольцо поршневое	1
28	HY-E58046	Кольцо поршневое	1
29	90-0052	Поршень (27-31)	1
30	HY-E58048	Палец поршня	1
31		Кольцо стопорное	2

Культиватор бензиновый

Модель

Гном 3

Technical department

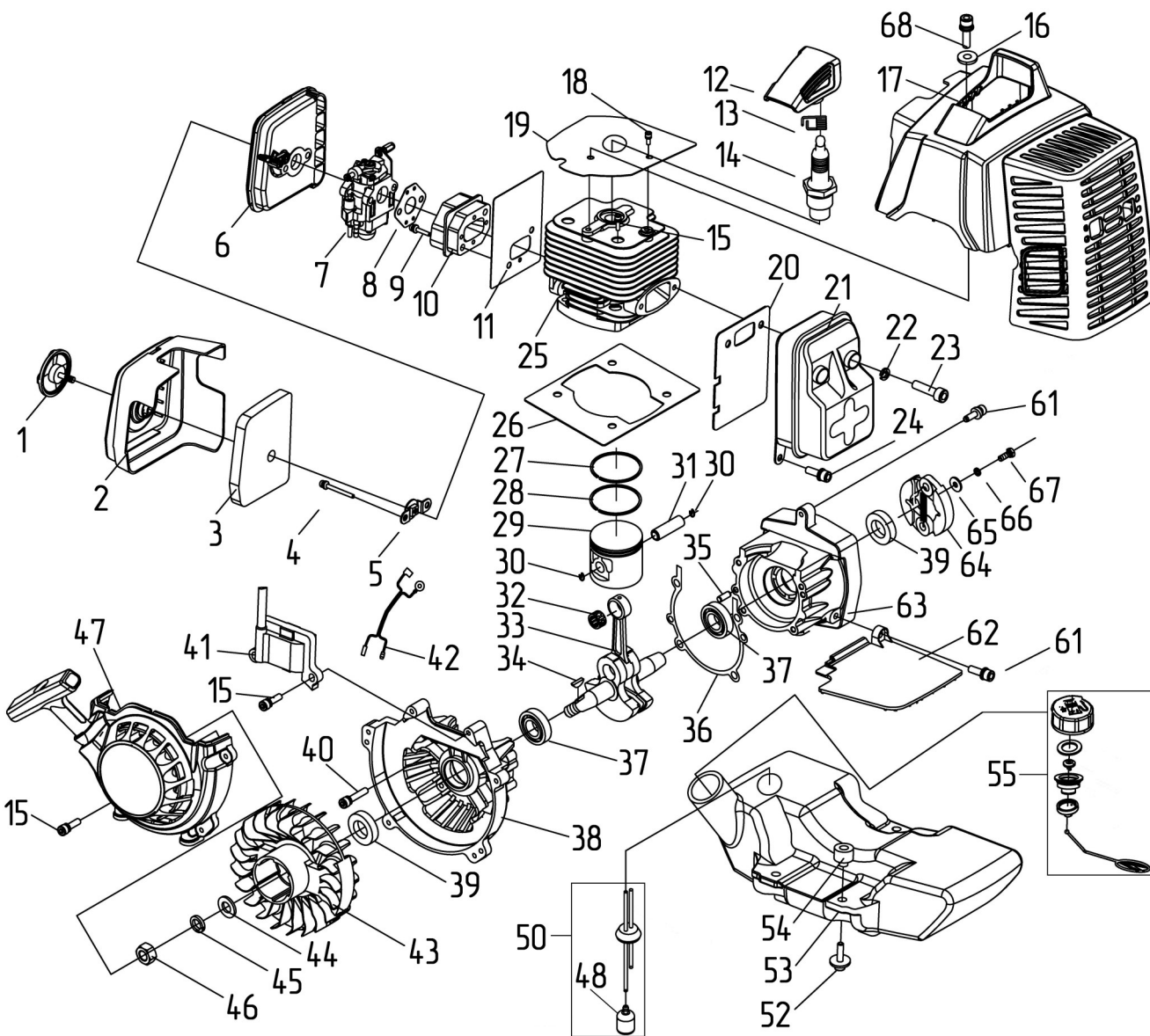
Assembly drawing

Engineer, chief designer

John Emerson Jr.

DYNAMIC DRIVE EQUIPMENT, USA

Page 1



№	Артикул	Наименование	Кол
32		Подшипник	1
33	HY-E58010	Коленвал	1
34	HY-E58010	Шпонка маховика	1
35		Штифт	1
36	*	Прокладка картера	1
37	90-0750	Подшипник 6202	1
38	792-032-139	Картер (38,63)	2
39		Сальник 15×25×7	2
40		Винт М5×30	1
41	792-032-204	Магнето	1
42		Провод	1
43	792-032-108	Маховик	1
44		Шайба	1
45		Шайба	1
46		Гайка М10×1,25	1
47	90-0007	Стартер	1
48	90-0249	Фильтр топливный	1
50		Шланг топливный	1
52		Винт М5×25	1
53	90-0771	Бак топливный (50, 53, 55)	1
54		Втулка	1
55		Пробка	1
61		Винт М5×16	2
62		Пластина	2
63	792-032-139	Картер (38,63)	1
64	792-032-045	Сцепление	2
68		Винт М5×16	4
*	90-0093	Набор прокладок	

Культиватор бензиновый

Модель

Гном 3

Technical department

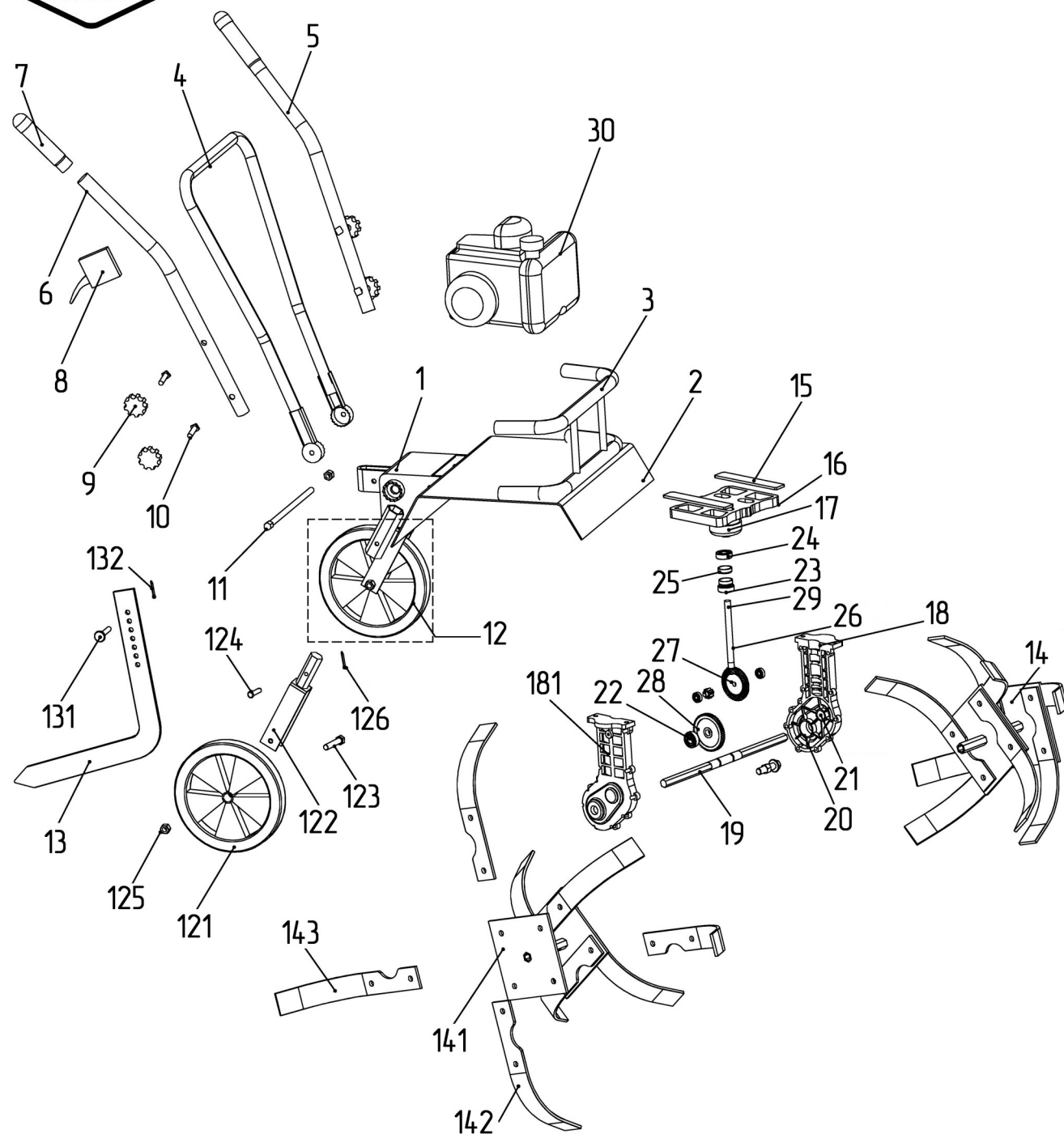
Assembly drawing

Engineer, chief designer

John Emerson Jr.

DYNAMIC DRIVE EQUIPMENT, USA

Page 2



№	Артикул	Наименование	Кол
1		Рама	1
2		Крыло переднее	1
3		Бампер	1
4	792-032-104	Ручка нижняя	1
5	792-032-105	Ручка левая	1
6	792-032-106	Ручка правая	1
7		Рукоятка	2
8	792-032-008	Рычаг газа	1
9	910-614-015	Гайка-барашек	4
10	792-032-010	Болт М8×45	4
11		Болт М12×260	1
12	792-032-012	Колесо в сборе (121-126)	2
121		Колесо	2
122		Кронштейн	2
123		Болт М10×70	2
124		Штифт	2
125		Гайка М10	2
126		Шплинт	2
13	792-032-013	Сошник	1
131		Штифт	1
132		Шплинт	1
14	792-032-014	Фреза	2
141		Держатель ножей	2
142		Нож левый	8
143		Нож правый	8
17	792-032-017	Чашка сцепления	1
30	792-032--000	Двигатель	1
Культиватор бензиновый			Модель
			Гном 3
Technical department		Assembly drawing	
Engineer, chief designer		John Emerson Jr.	
DYNAMIC DRIVE EQUIPMENT, USA			Page 3