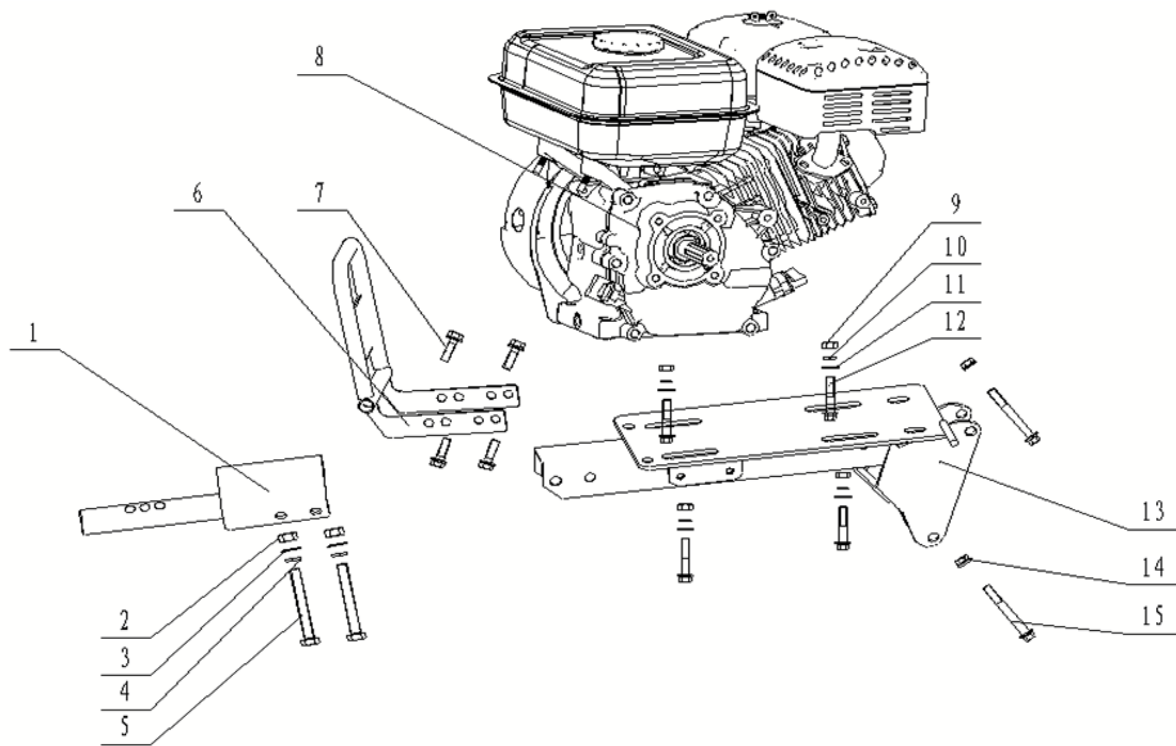
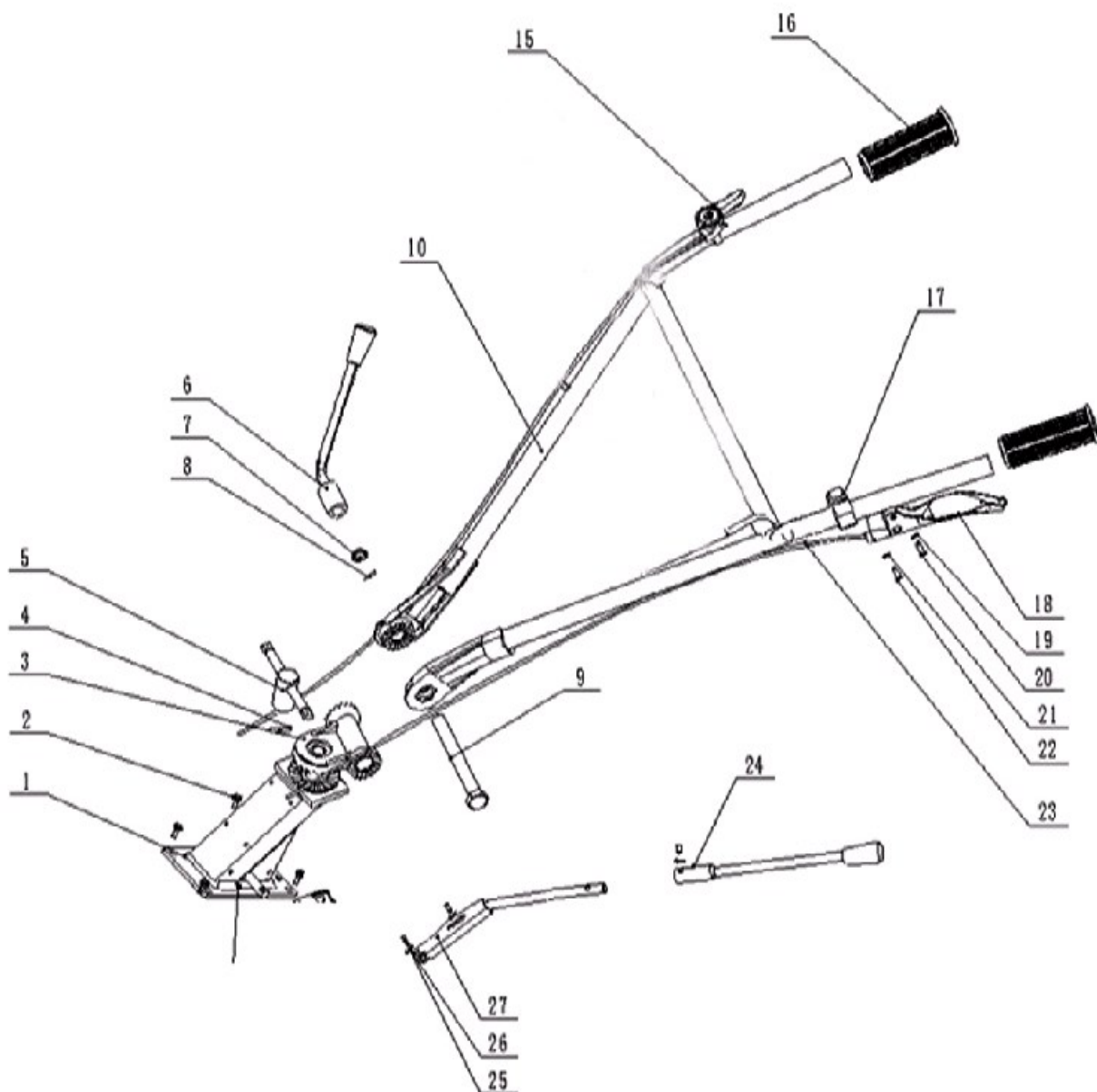


№	Артикул	Наименование	Кол
1		Заглушка	3
2		Заглушка	1
3		Заглушка	1
4		Пружина	1
5		Шарик	1
6		Болт	5
7		Крышка верхняя редуктора	1
8	799-512-008	Уплотнение	1
9		Корпус редуктора	1
10		Подшипник 6202	1
11		Вал	1
12		Втулка	1
13		Шестерня	1
14		Шестерня	1
15		Вал с шестерней	1
16		Втулка	1
17		Кольцо уплотнительное	1
18		Крышка	1
19		Сальник	1
20		Кольцо стопорное	1
21		Подшипник	3
22		Шестерня	1
23		Болт	1
24		Вал	1
25		Вилка	1
26		Сальник	1
27		Кольцо уплотнительное	1
28		Втулка	1
29		Шайба	1
30		Подшипник 6203	1
31		Вал	1

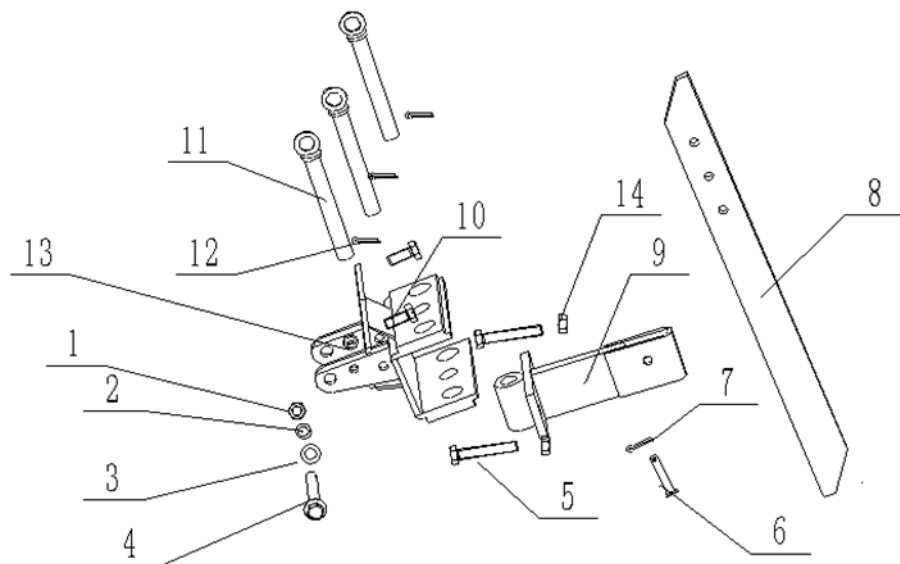
<b>Мотоблок бензиновый</b>		Модель	
		<b>МИКУЛА</b>	
Technical department		Assembly drawing	
Engineer, chief designer		John Emerson Jr.	
DYNAMIC DRIVE EQUIPMENT, USA			Page 1

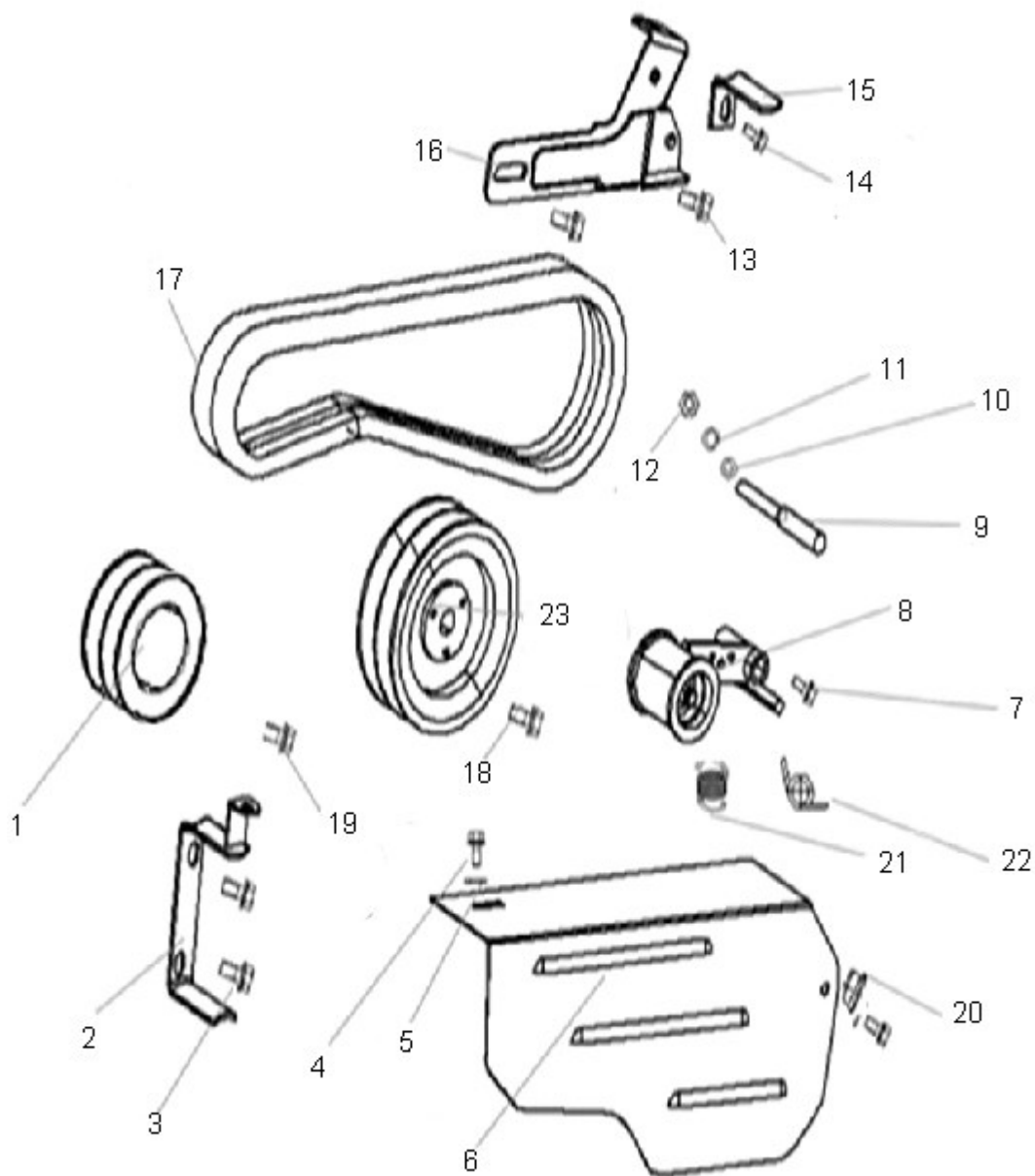


[illegible]

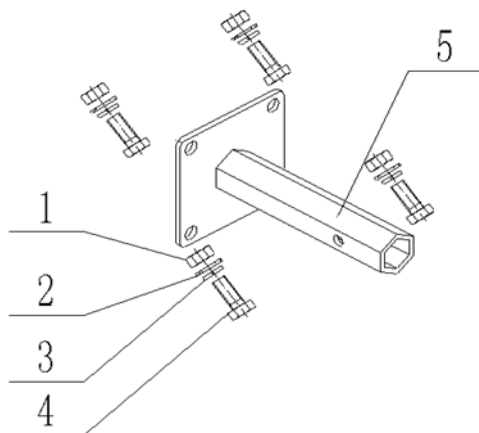


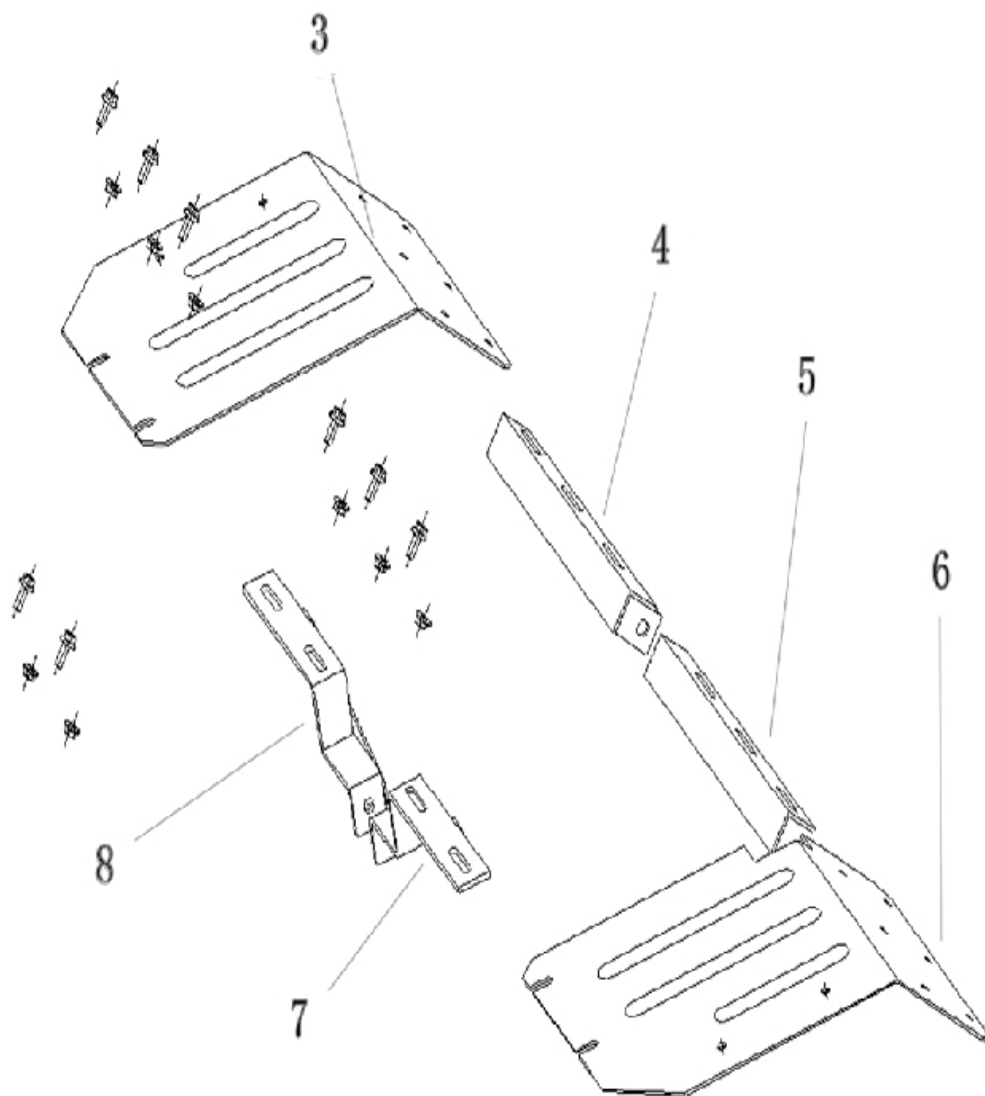
№	Артикул	Наименование	Кол
1		Основание руля	1
2		Болт	4
3		Диск зубчатый	1
4		Шайба пружинная	1
5		Зажим Т-образный руля	1
6		Ручка	1
7		Шайба пружинная	1
8		Шайба	1
9		Болт	1
10		Руль	1
15	799-512-215	Трос газа	1
16		Ручка резиновая	2
17	791-806-071	Выключатель зажигания	1
18		Ручка сцепления	1
19		Стопор	1
20		Штифт	1
21		Стопор	1
22		Штифт	1
23	799-512-223	Трос сцепления	1
24		Рычаг (вкл 27)	1
25		Штифт	2
26		Штифт	2
<b>Мотоблок бензиновый</b>			Модель
			<b>МИКУЛА</b>
Technical department		Assembly drawing	
Engineer, chief designer		John Emerson Jr.	
DYNAMIC DRIVE EQUIPMENT, USA			Page 4

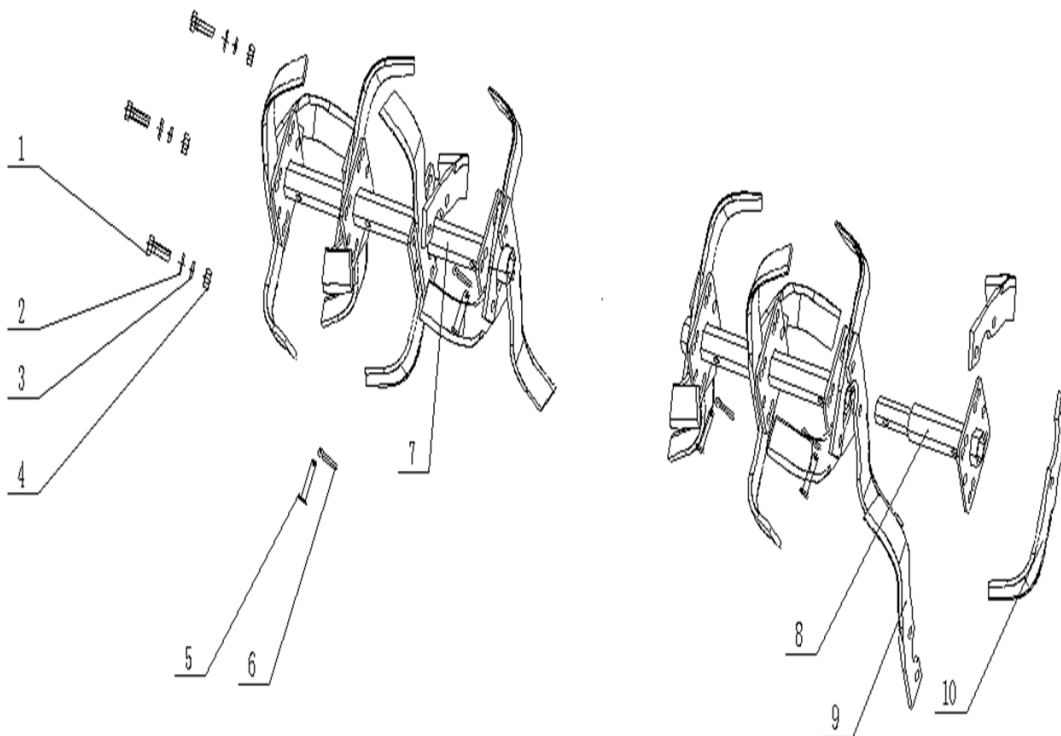
[illegible]

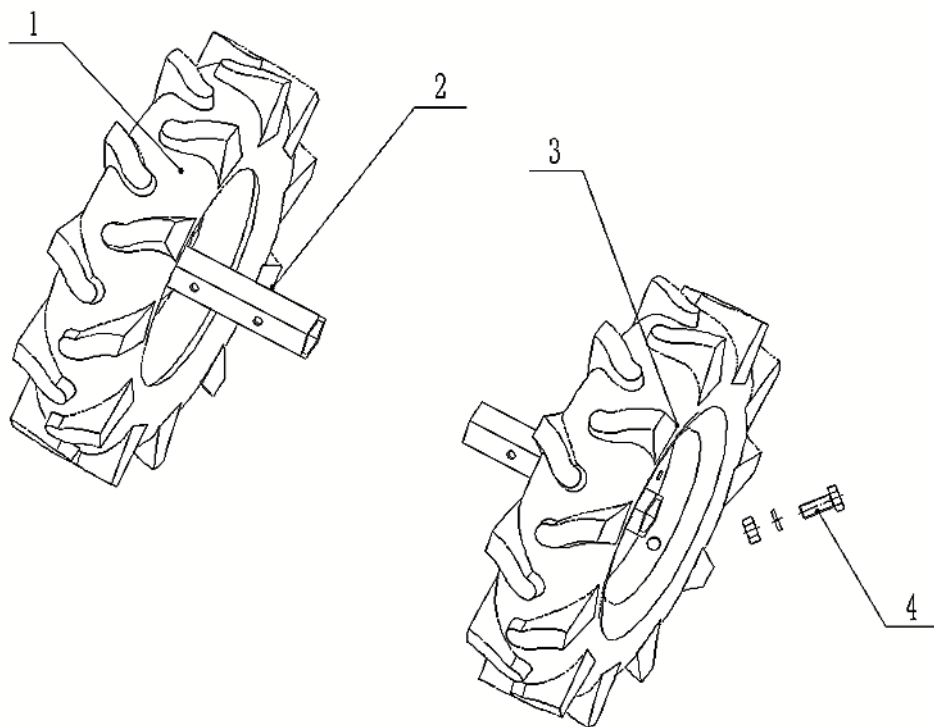


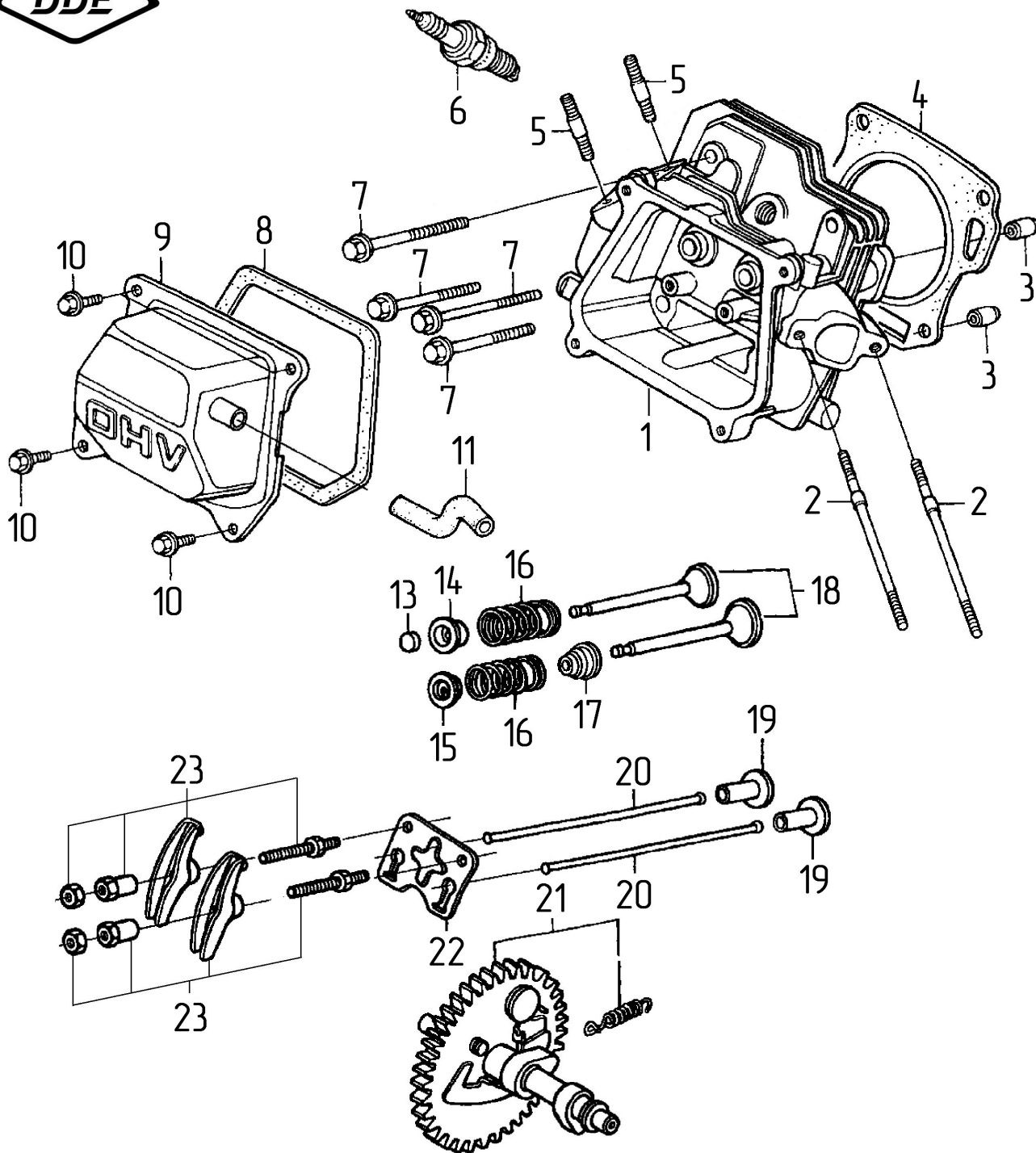
№	Артикул	Наименование	Кол
1	799-512-401	Шкив ведущий	1
2		Скоба	1
3		Болт	1
4		Болт	1
5		Шайба	1
6		Крышка ремня	1
7		Болт	1
8	799-512-408	Натяжитель ремня	1
9		Вал	1
10		Шайба	1
11		Шайба пружинная	1
12		Гайка	2
13		Болт	2
14		Болт	1
15		Скоба	2
16		Кронштейн	1
17	799-512-417	Ремень 17*889/950	1
18		Болт	1
19		Болт	1
20		Гайка	1
21		Гайка	1
22		Пружина	1
23	799-512-423	Шкив ведомый	1
Мотоблок бензиновый		Модель	
		МИКУЛА	
Technical department		Assembly drawing	
Engineer, chief designer		John Emerson Jr.	
DYNAMIC DRIVE EQUIPMENT, USA			Page 6

[illegible]

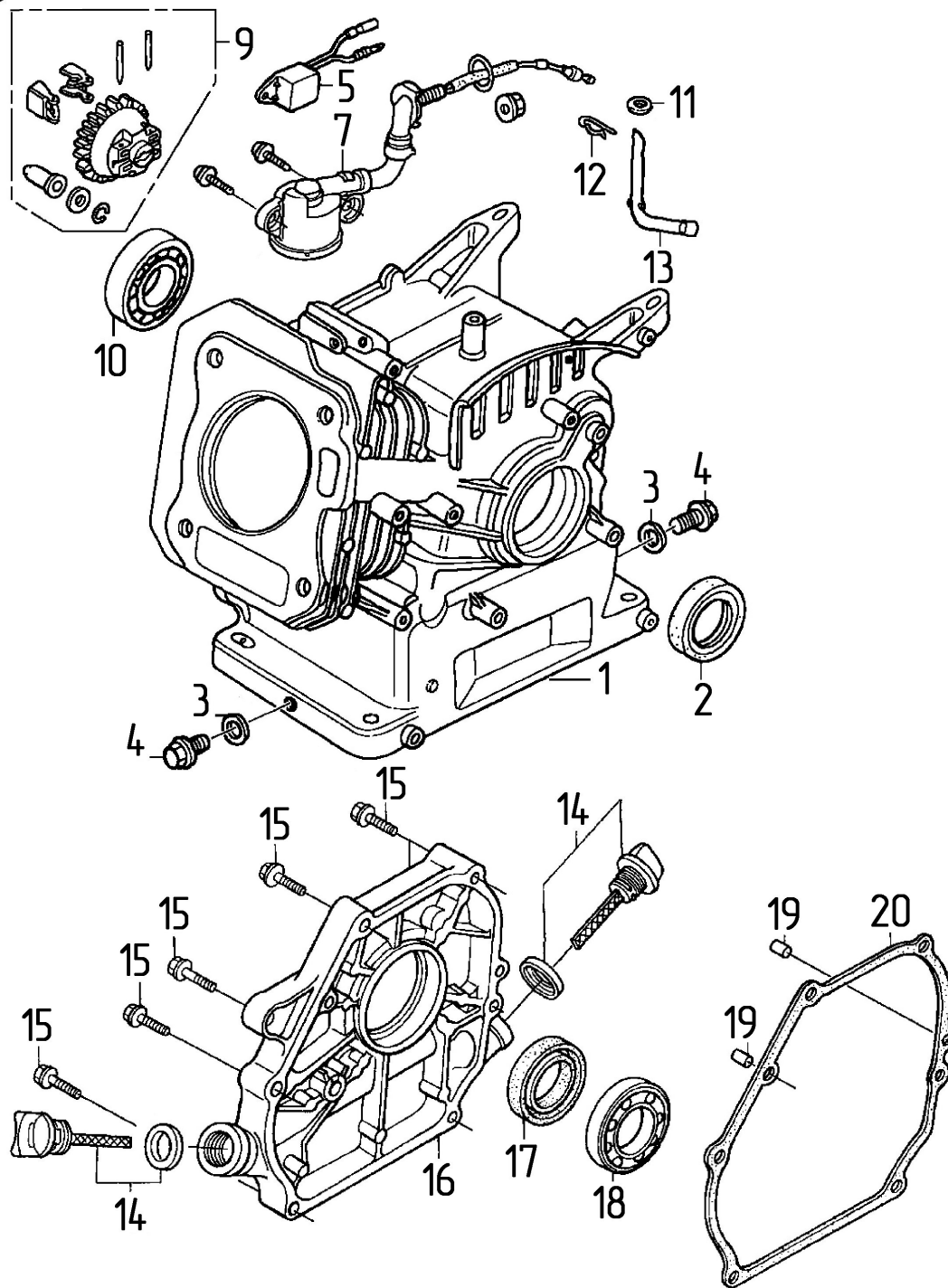
[illegible]

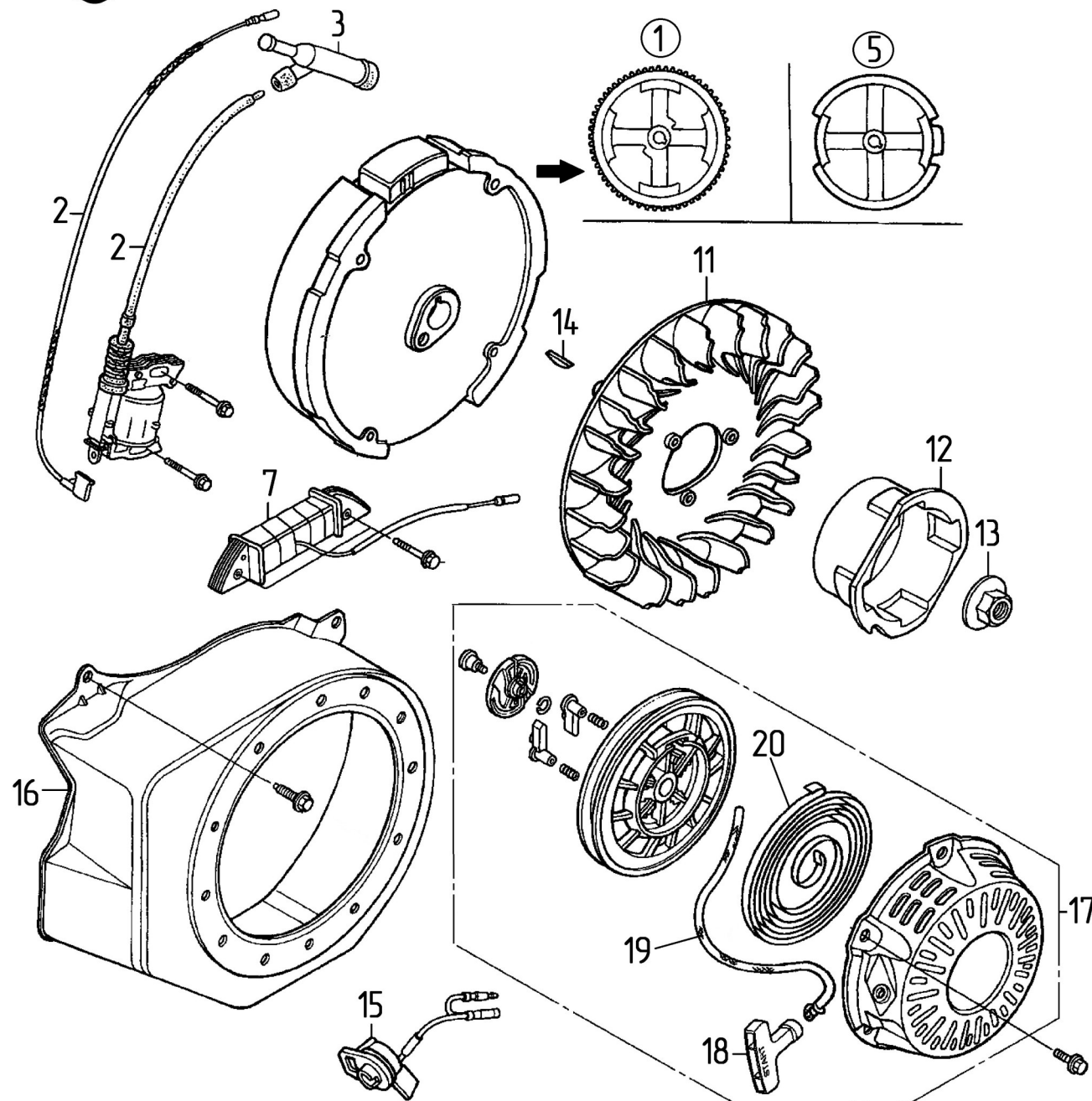
[illegible]

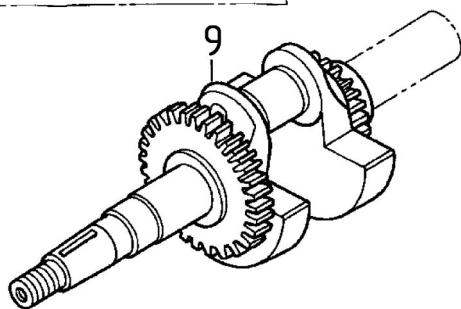
[illegible]

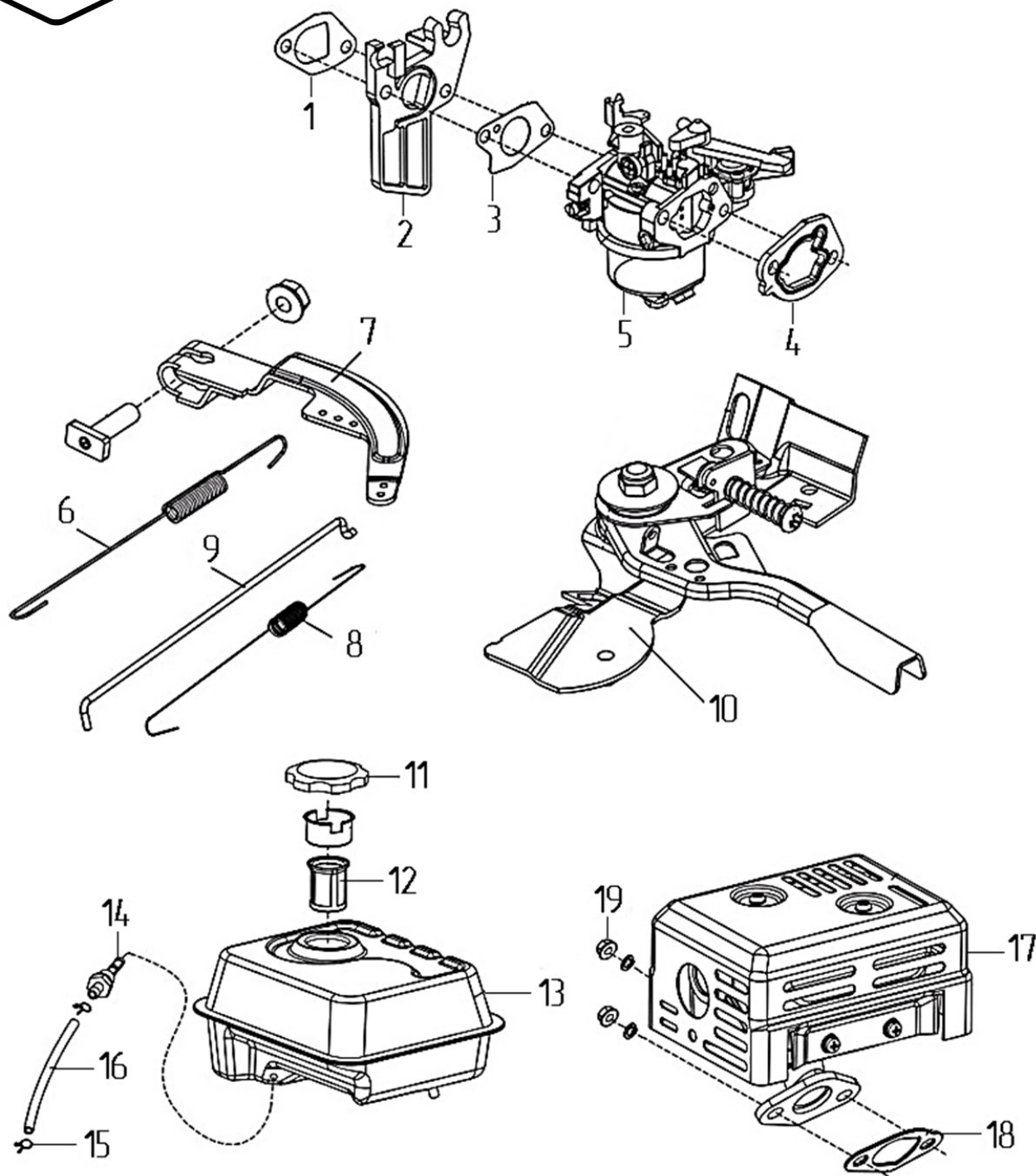


№	Артикул	Наименование	Кол
1	90-0121	Головка цилиндра в сборе	1
2	01-168-002	Шпилька карбюратора	2
3	01-168-003	Втулка Ø10×14	2
4	*	Прокладка головки	1
5	01-168-005	Шпилька глушителя	2
6	LR5YC	Свеча зажигания LR5YC	1
7	01-168-007	Болт головки цилиндра	4
8	*	Прокладка клапанной крышки	1
9	01-168-009	Крышка клапанов	1
10	01-168-010	Болт клапанной крышки	4
11	90-1082	Трубка отвода газов	1
13	**	Ротатор	1
14	**	Стопор пружины выпускн. клапана	1
15	**	Стопор пружины впускного клапана	1
16	**	Пружина капана	2
17	90-0246	Колпачок маслоъемный	1
18	90-0673	Клапаны набор	1
19	**	Тарелка толкателя	2
20	**	Штанга толкателя	2
21	05-168-013	Распредвал	1
22	**	Кронштейн коромысел	1
23	05-168-014	Коромысло набор	2
*	90-0230	Набор прокладок	
**	90-0859	Ремкомплект головки цилиндра	
Мотоблок бензиновый		Модель	
		БУЦЕФАЛ	
Technical department		Assembly drawing	
Engineer, chief designer		John Emerson Jr.	
DYNAMIC DRIVE EQUIPMENT, USA			Page 11

[illegible]

[illegible]

[illegible]



№	Артикул	Наименование	Кол
1	*	Прокладка теплоизолятора	1
2	08-168-002	Теплоизолятор	1
3	*	Прокладка карбюратора	1
4	*	Прокладка корпуса возд. фильтра	1
5	90-0128	Карбюратор	1
6	**	Пружина рычага	1
7	**	Рычаг регулятора	1
8	**	Пружина тяги	1
9		Тяга регулятора	1
10	90-1085	Рычаг газа	1
11	15-188-001М	Пробка бензобака	1
12	15-188-003	Фильтр-сетка	1
13	90-0614	Бак топливный	1
14	15-188-005	Штуцер	1
15		Зажим	2
16	90-0262	Шланг топливный (6, 7)	1
17	90-0619	Глушитель	1
18	*	Прокладка глушителя	1
19		Гайка	2
*	90-0230	Набор прокладок	
**	90-0624	Набор пружин	
<b>Мотоблок бензиновый</b>			Модель
			<b>БУЦЕФАЛ</b>
Technical department		Assembly drawing	
Engineer, chief designer		John Emerson Jr.	
DYNAMIC DRIVE EQUIPMENT, USA			Page 15