

№	Артикул	Наименование	Кол
1	791-806-071	Выключатель зажигания	1
2		Тяга	1
3		Штифт	1
4		Т-образный зажим руля	1
5		Шайба пружинная	1
6		Шайба	1
7		Ручка	1
8		Шайба пружинная	1
9		Шайба	1
10		Руль	1
11		Заглушка	1
12		Болт	4
13		Шайба пружинная	4
14		Шайба	4
15		Гайка	4
16		Стойка руля	1
17		Крепление руля	1
18		Болт	1
19	799-529-019	Трос реверса	1
20		Ручка реверса	1
21		Фиксатор реверса	1
22		Держатель троса	2
23			
24		Ручка резиновая	2
25		Ручка аварийного выключения	1
26		Штифт	2
27		Штифт	2
28		Шайба	2
29		Шайба	2
30		Трос сцепления	1
31		Ручка сцепления	1

**Мотоблок бензиновый**

Модель

**НИКИТА**

Technical department

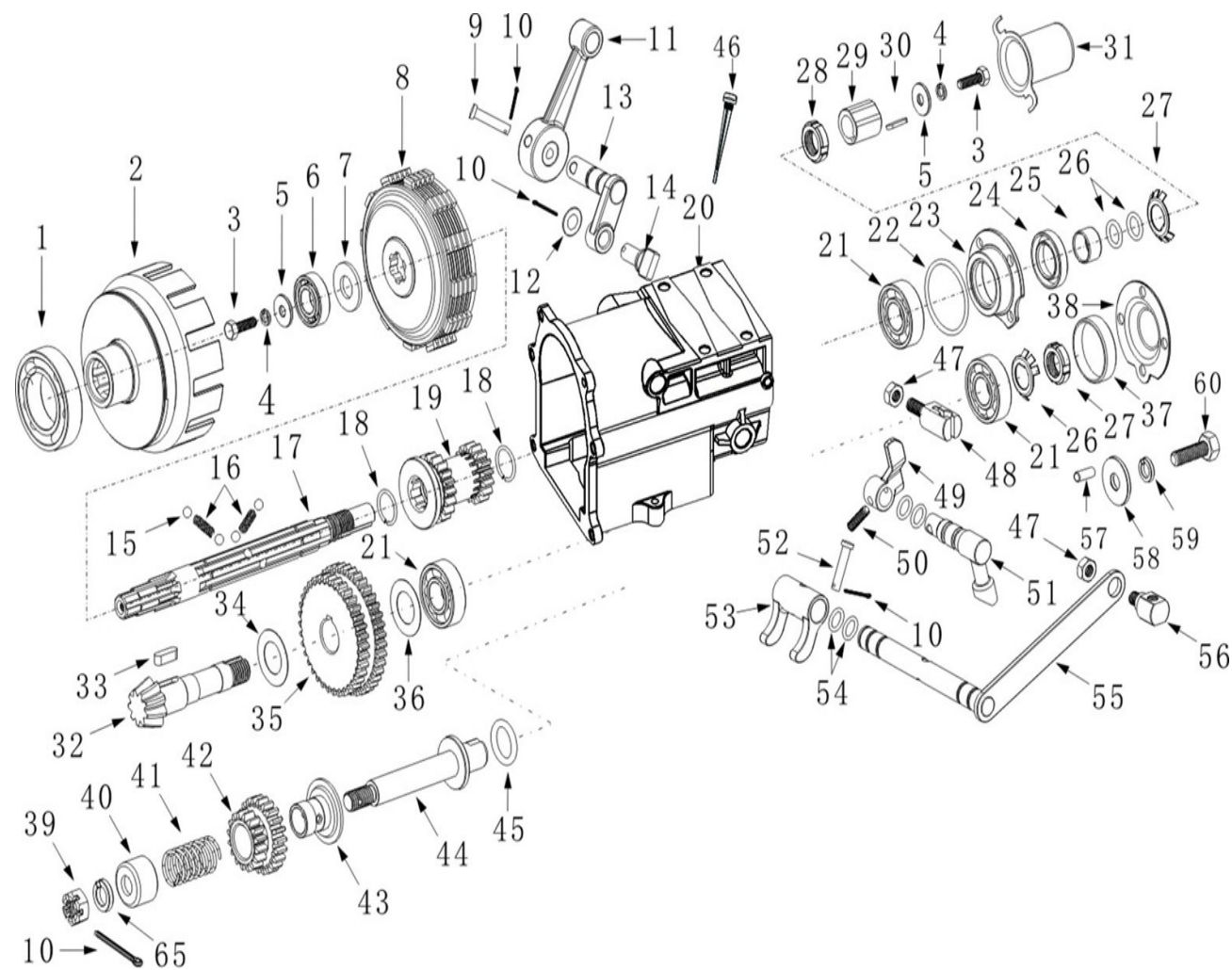
Assembly drawing

Engineer, chief designer

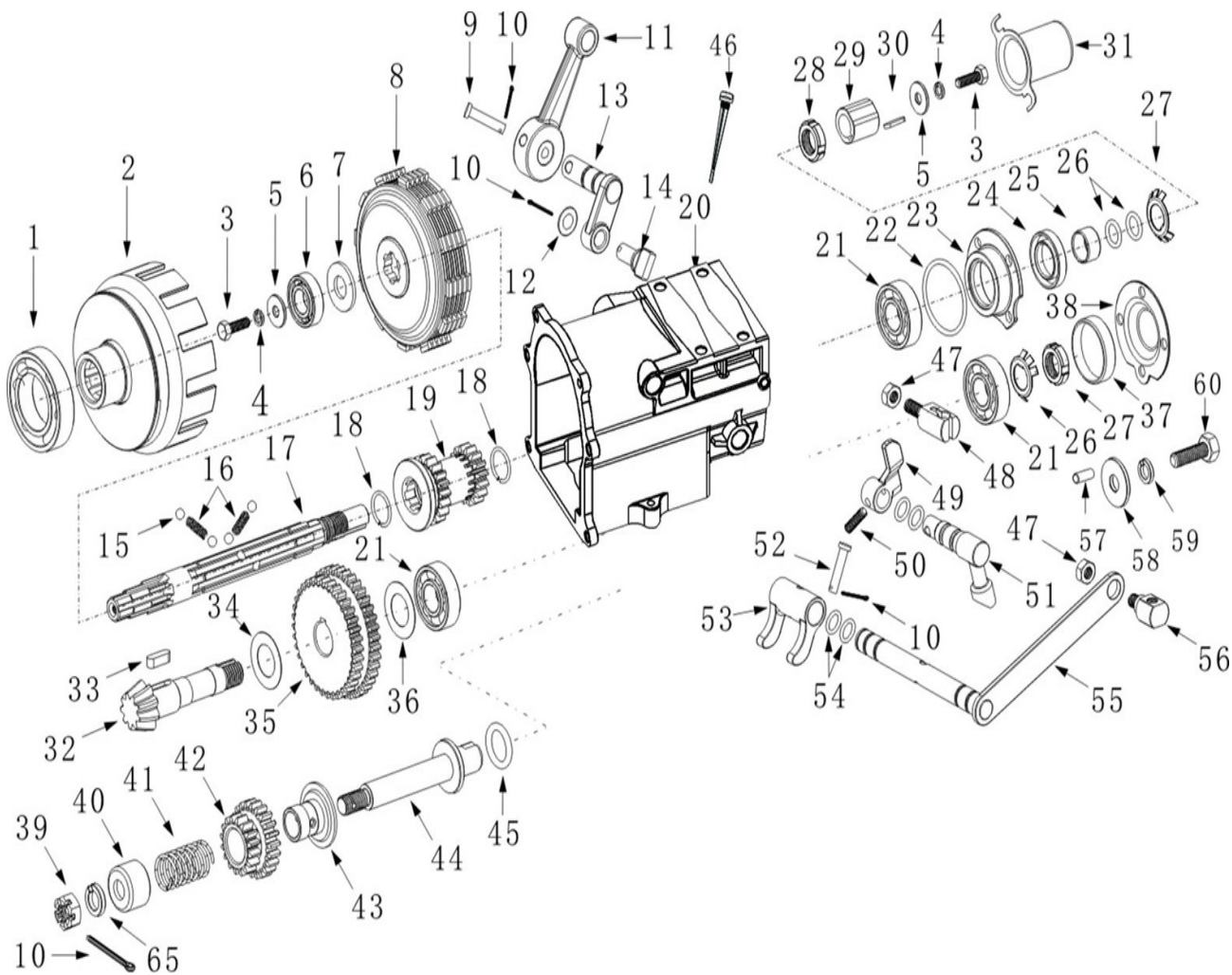
John Emerson Jr.

DYNAMIC DRIVE EQUIPMENT, USA

Page 1

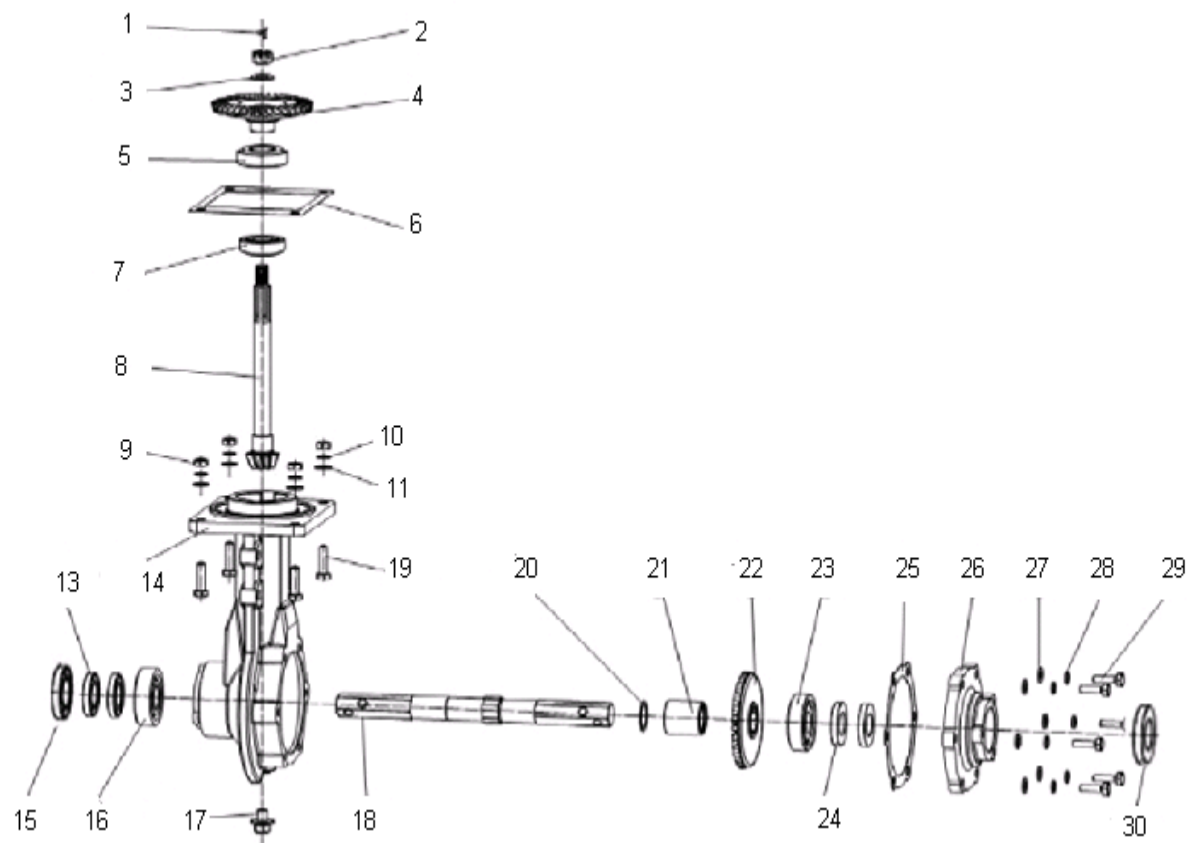


№	Артикул	Наименование	Кол
1		Подшипник 6007	1
2	799-529-102	Чашка сцепления	1
3		Болт	1
4		Шайба	1
5		Шайба	1
6		Подшипник 6202	1
7		Шайба	1
8	799-529-108	Сцепление	1
9		Штифт	1
10		Шплинт	1
11		Рычаг	1
12		Кольцо уплотнительное	2
13		Вал	1
14		Вал	1
15		Шарик Ф6,35	1
16		Пружина	1
17		Вал основной	1
18		Кольцо стопорное	2
19		Вал с двойной шестерней	1
20		Корпус коробки основной	1
21		Подшипник 6203	1
22		Кольцо уплотнительное	1
23		Втулка шпинделя	1
24		Сальник	1
25		Втулка	1
26		Кольцо уплотнительное	2
27		Шайба фиксатор	1
28		Гайка	1
29		Втулка	1
30		Шпонка	1
31		Кожух защитный шпинделя	1
Мотоблок бензиновый		Модель	
		НИКИТА	
Technical department		Assembly drawing	
Engineer, chief designer		John Emerson Jr.	
DYNAMIC DRIVE EQUIPMENT, USA			Page 2



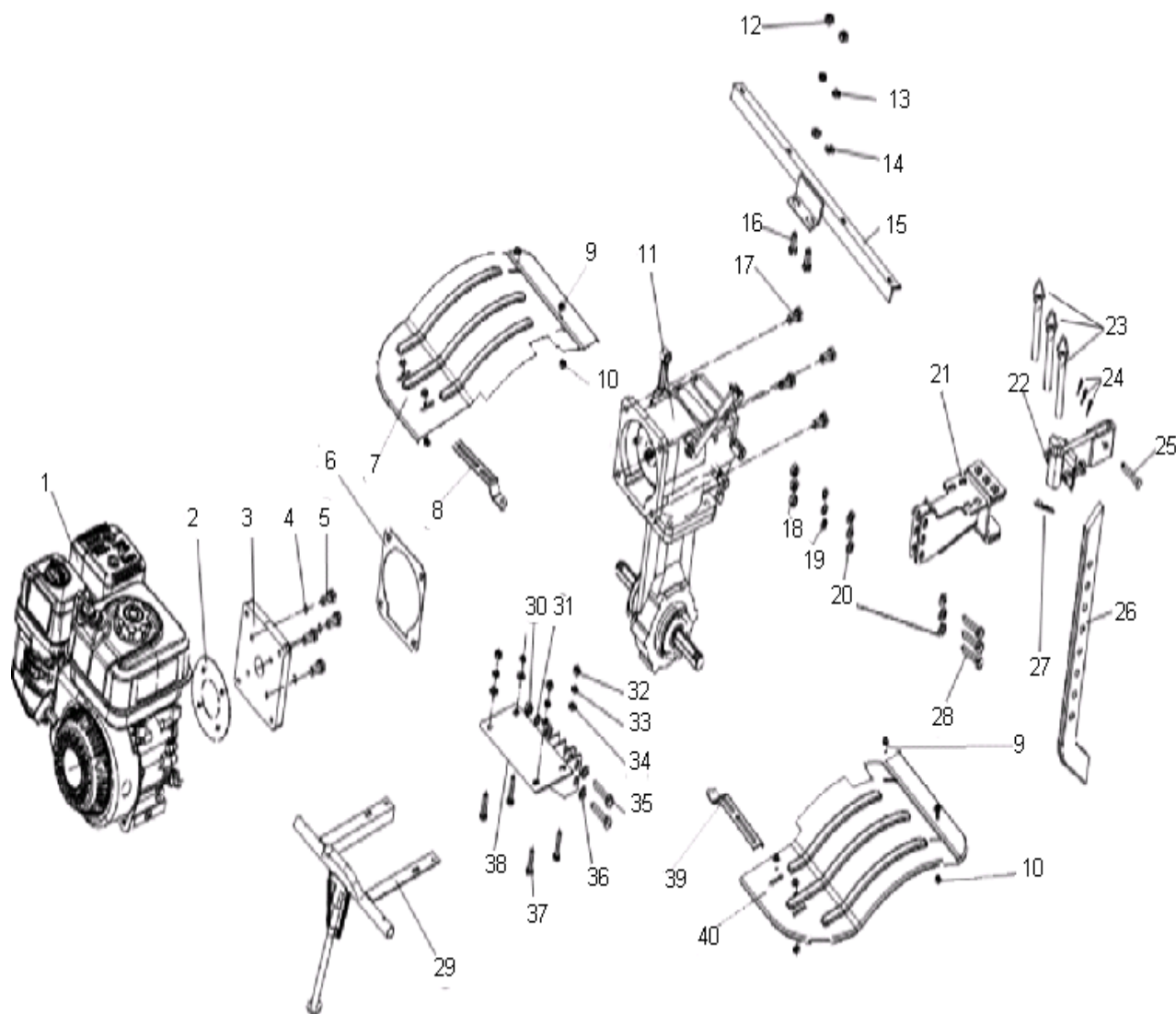
№	Артикул	Наименование	Кол
32		Вал с конической шестерней	1
33		Шпонка	1
34		Шайба	1
35		Шестерня двойная	1
36		Шайба	1
37		Уплотнение	1
38		Крышка	1
39		Гайка под шплинт	1
40		Втулка	1
41		Пружина	1
42		Шестерня двойная	1
43		Диск	1
44		Вал шестерни заднего хода	1
45		Кольцо уплотнительное	1
46		Щуп уровня масла	1
47		Гайка	1
48		Держатель троса реверса	1
49		Рычаг реверса	1
50		Штифт резьбовой	1
51		Рычаг	1
52		Штифт	1
53		Вилка сцепления	1
54		Кольцо уплотнительное	2
55		Рычаг сцепления	1
56		Держатель троса сцепления	1
57		Штифт	1
58		Шайба	1
59		Шайба пружинная	1
60		Болт	1
*	799-529-100	Коробка передач в сборе	1

<b>Мотоблок бензиновый</b>		Модель	
		<b>НИКИТА</b>	
Technical department		Assembly drawing	
Engineer, chief designer		John Emerson Jr.	
DYNAMIC DRIVE EQUIPMENT, USA			Page 3



№	Артикул	Наименование	Кол
1		Штифт	1
2		Гайка	1
3		Шайба пружинная	1
4		Шестерня коническая	1
5		Подшипник 30205	1
6		Прокладка	1
7		Подшипник 30204	1
8		Вал с конической шестерней	1
9		Гайка	4
10		Шайба пружинная	4
11		Шайба	4
13	799-529-213	Сальник 25*47*7	2
14		Корпус редуктора	1
15		Кожух сальника	1
16		Подшипник 6305	1
17		Болт	1
18		Вал основной	1
19		Болт	4
20		Шайба	1
21		Втулка	1
22		Шестерня коническая	1
23		Подшипник 30305	1
24	799-529-213	Сальник 25*47*7	2
25		Прокладка	1
26		Крышка редуктора	1
27		Шайба пружинная	6
28		Шайба	6
29		Болт	6
30		Кожух сальника	1
*	799-529-200	Редуктор в сборе	1

<b>Мотоблок бензиновый</b>		Модель
		<b>НИКИТА</b>
Technical department		Assembly drawing
Engineer, chief designer		John Emerson Jr.
DYNAMIC DRIVE EQUIPMENT, USA		Page 4



№	Артикул	Наименование	Кол
1	170FTP-SP1	Двигатель 170F	1
2		Прокладка	1
3		Фланец	1
4		Шайба пружинная	4
5		Болт	4
6		Прокладка	1
7	791-813-135	Крыло правое	1
8		Кронштейн крыла правого	1
9		Болт	8
10		Гайка	8
11	799-529-411	Коробка передач в сборе с редуктором	1
12		Гайка	2
13		Шайба пружинная	2
14		Шайба	2
15		Кронштейн задняя	1
16		Болт	2
17		Болт	6
18		Гайка	3
19		Шайба пружинная	3
20		Шайба	3
21	799-512-300	Сцепка 1	1
22		Сцепка 2	1
23		Болт Ф16*128	3
24		Шплинт	3
25		Штифт	1
26		Окучник	1
27		Штифт	1
28		Болт	3
29		Упор передний	1
30		Гайка	2
31		Шайба пружинная	2

**Мотоблок бензиновый**

Модель

**НИКИТА**

Technical department

Assembly drawing

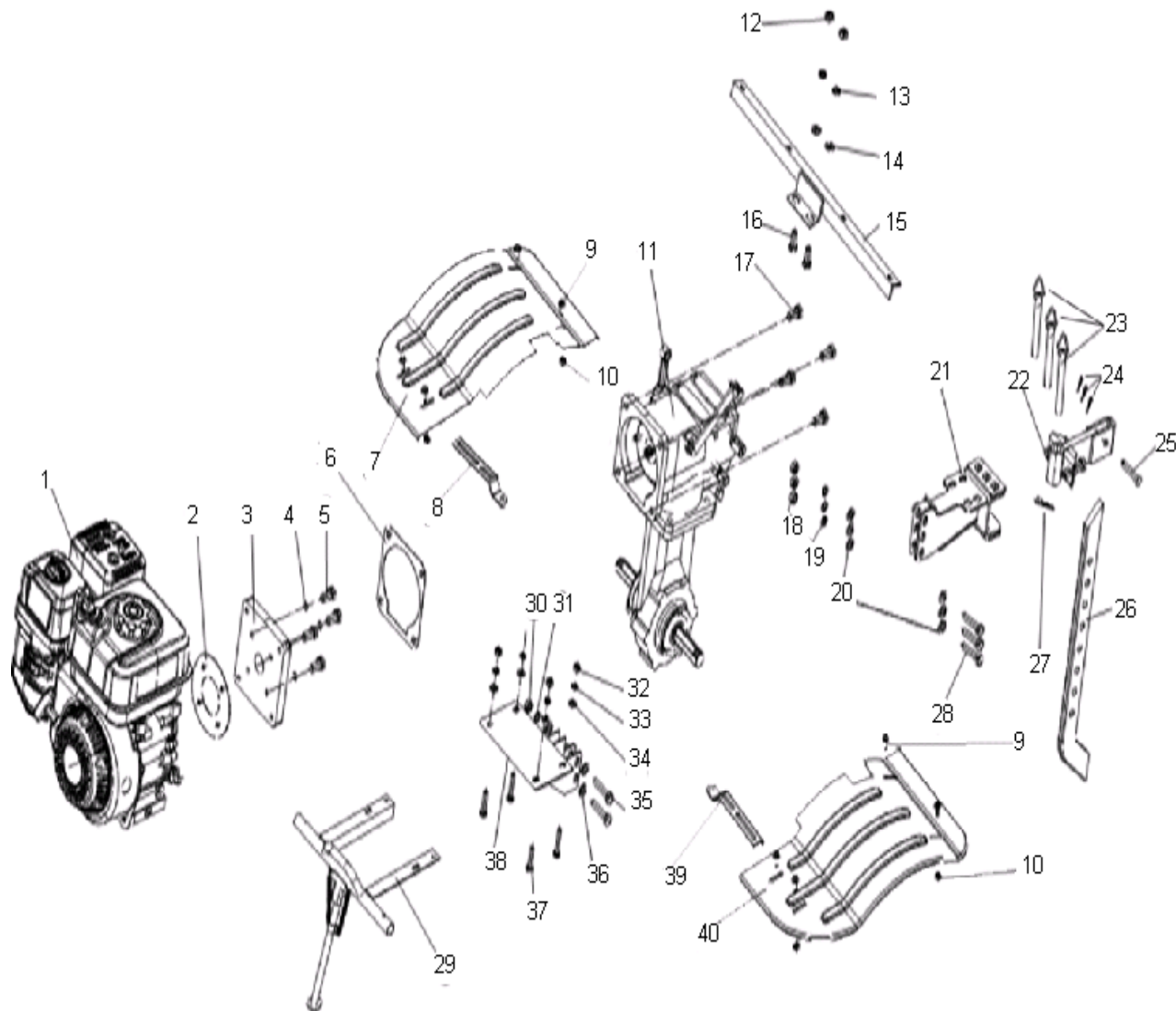
Engineer, chief designer

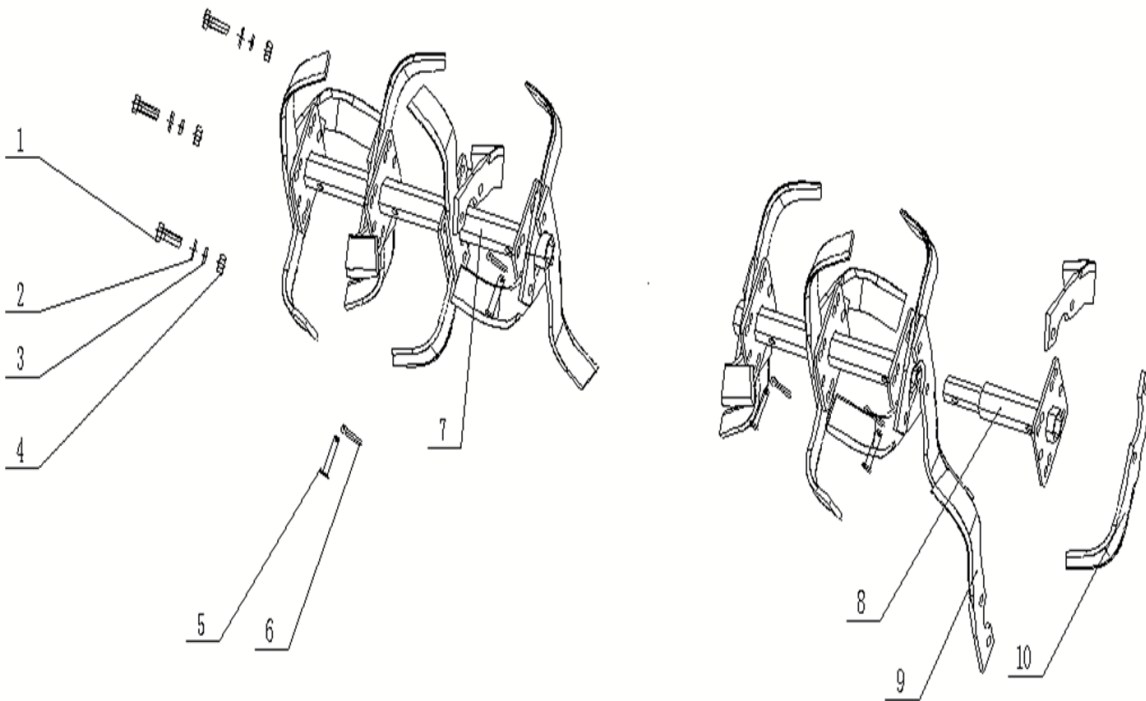
John Emerson Jr.

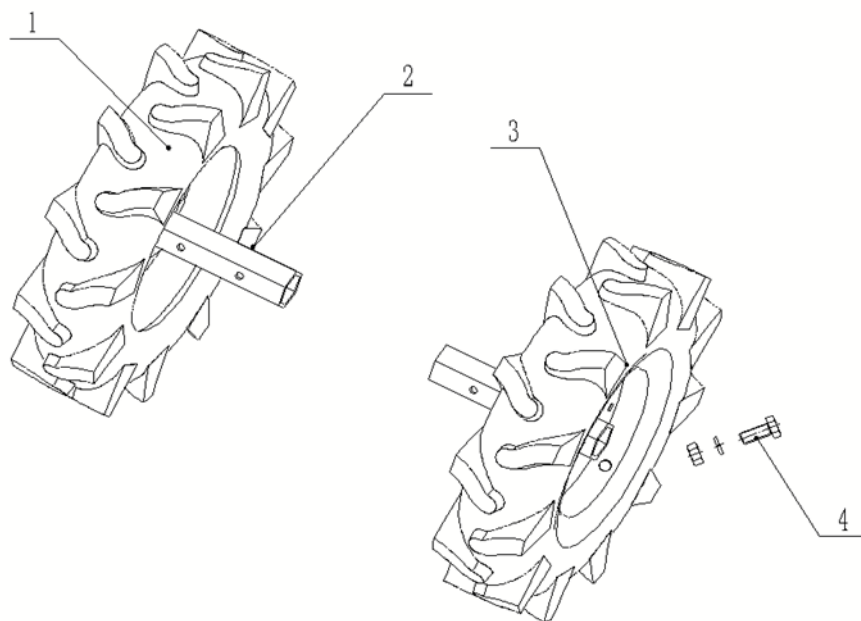
DYNAMIC DRIVE EQUIPMENT, USA

Page 5

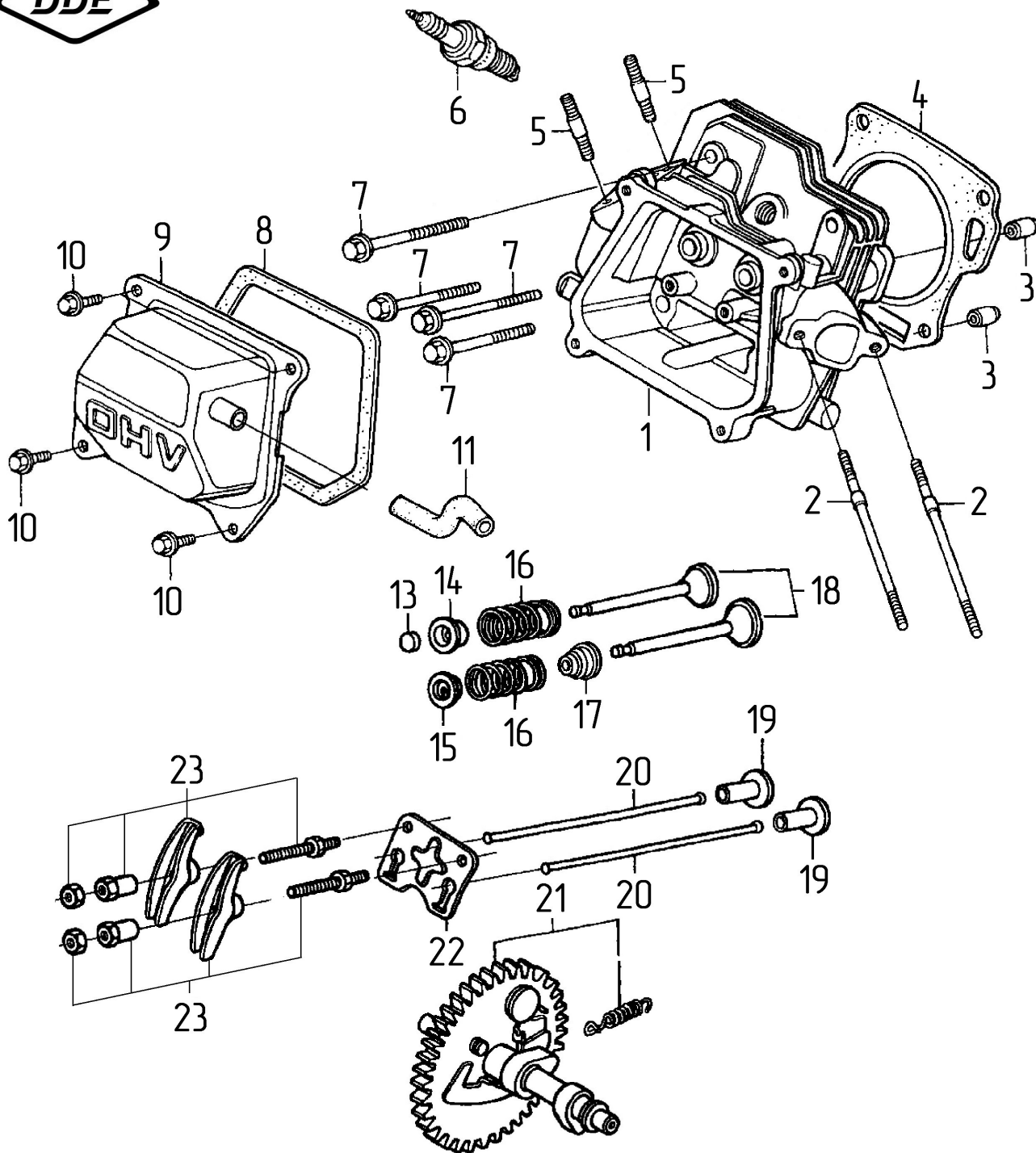


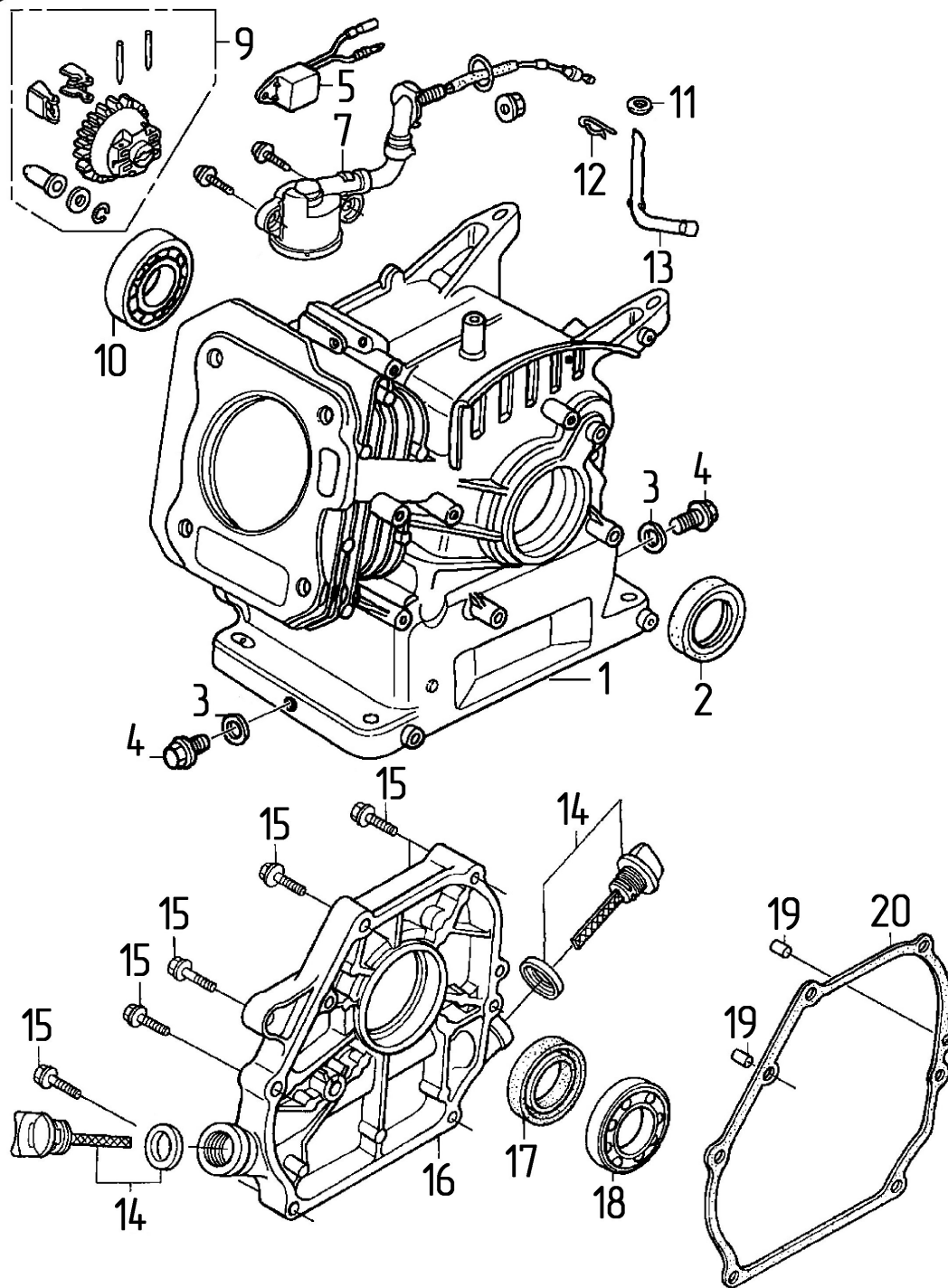
[illegible]

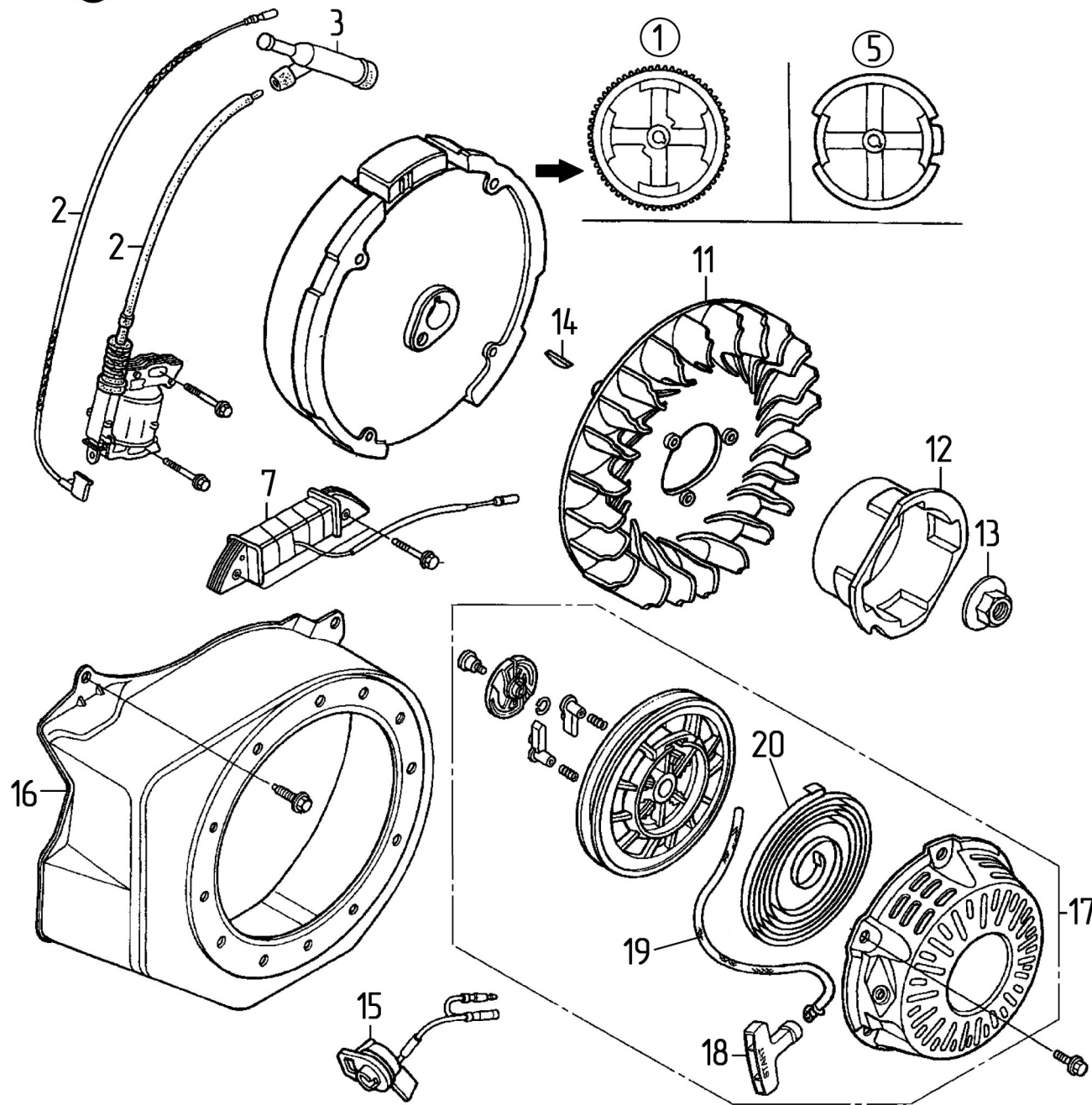
[illegible]

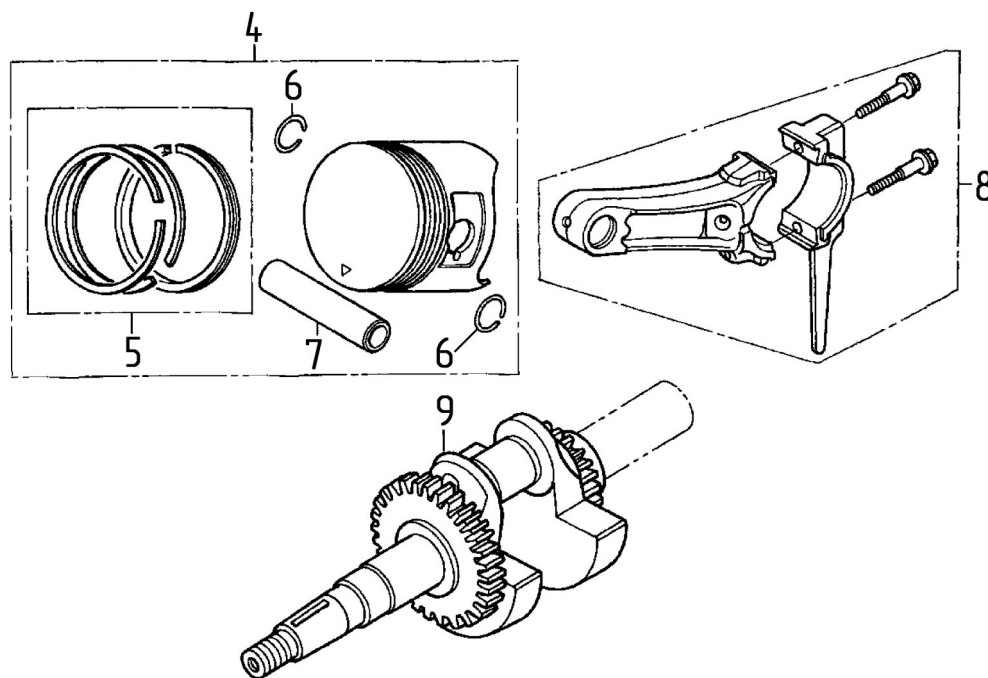
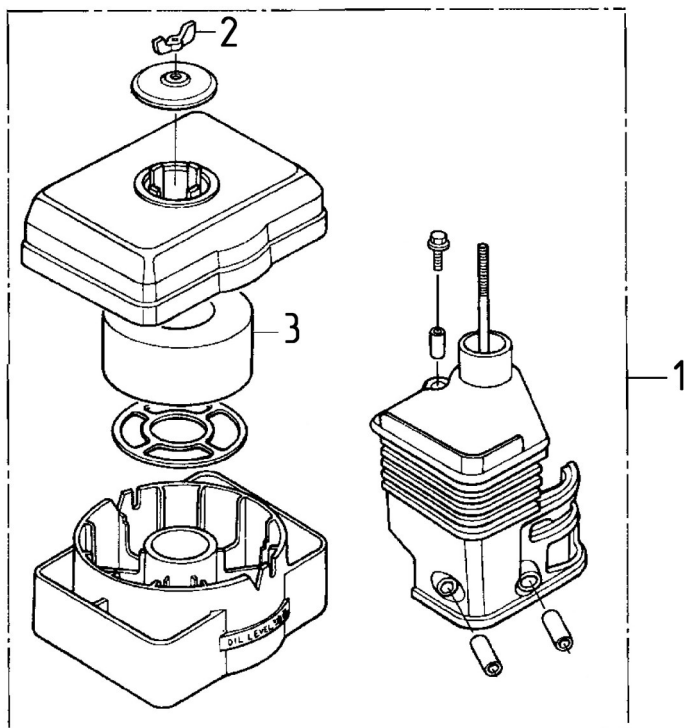
[illegible]

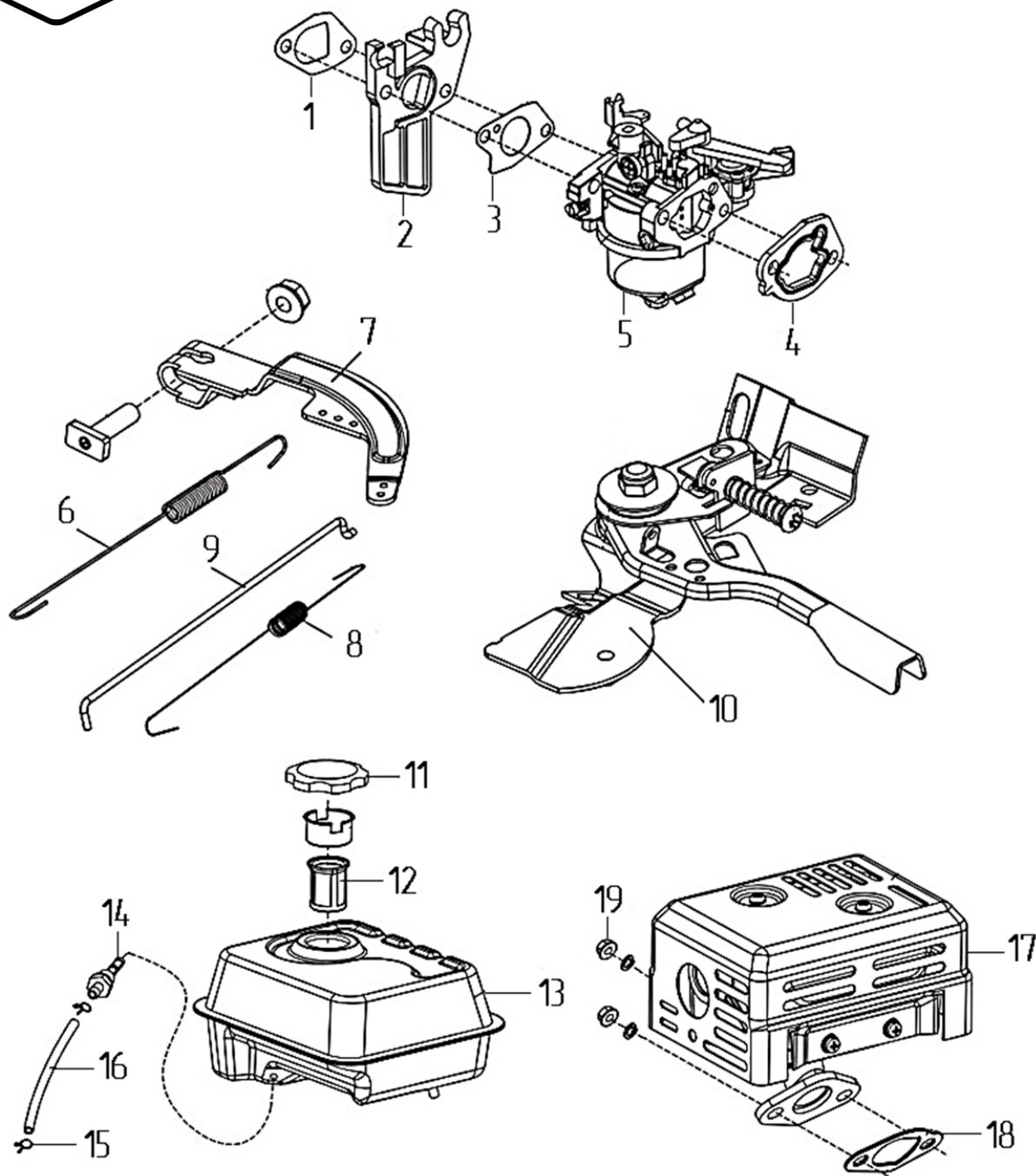


[illegible]

[illegible]

[illegible]

[illegible]

[illegible]