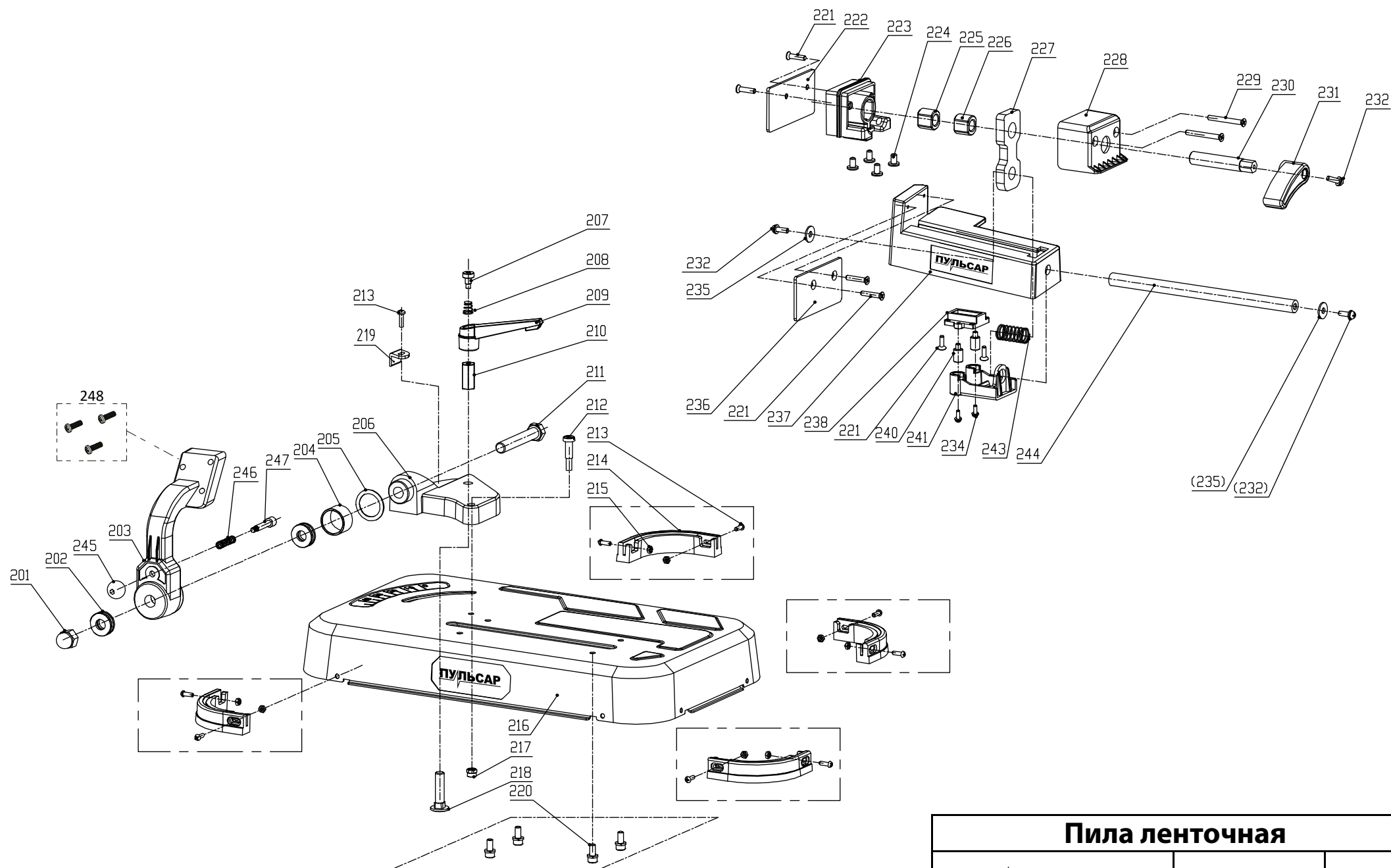


Пила ленточная		
ПУЛЬСАР	Модель	Артикул
	ПЛМ 1300	908-597



Пила ленточная		
ПУЛЬСАР	Модель	Артикул
	ПЛМ 1300	908-597

№	Артикул	Наименование	Кол	№	Артикул	Наименование	Кол	№	Артикул	Наименование	Кол
1		Винт М6*65	1	51	90-0388	Подшипник 608	2	103	908-597-103	Кожух защитный правый	1
2		Ручка подвижная	1	52	908-597-052	Якорь	1	105	908-597-105	Прокладка	1
3		Гайка М6	1	53	90-0388	Подшипник 608	1	201		Гайка колпак	1
4		Винт М6х14	16	54		Кольцо 21.4х2	1	202		Подшипник 51101	2
5		Фиксатор ручки	1	55		Винт М5х18	2	203	908-597-203	Кронштейн основания	1
6		Крышка светодиода	1	56		Винт М5х16	4	204		Втулка	1
7	908-597-007	Блок светодиода с проводом	1	57	908-597-057	Промщит	1	205		Шайба	1
8		Светодиод	1	58		Подшипник игольчатый НК0808	4	206		Направляющая	1
9		Держатель светодиода	1	59	908-597-059	Шестерня с валом	1	207		Винт	1
10		Винт М4х10	3	61	90-0400	Подшипник 626	1	208	903-597-208	Пружина	1
11		Ручка левая	1	62	908-597-062	Шестерня	1	209		Ручка фиксации	1
12		Винт ST4х16/F	8	63		Винт М4х10	3	210		Втулка фиксации	1
13		Ручка правая	1	64		Пластина подшипника	1	211		Болт М12х75	1
14		Выключатель подсветки	1	65	90-0432	Подшипник 6000	1	212	908-597-212	Винт + п.217	1
15	908-597-015	Регулятор скорости	1	66	908-597-066	Вал шестерни	1	213		Винт М4х12	8
16	908-597-016	Выключатель	1	67		Винт М6х16	1	214		Ножка пластиковая	4
17		Конденсатор	1	68		Направляющая пыльного полотна	1	215		Гайка М4	8
18		Фиксатор шнура	1	69		Гайка квадратная	1	216		Основание	1
19	791-547-037	Резинка шнура сетевого	1	70	908-597-070	Держатель ролика	1	217		Гайка М6	1
20	90-0446	Шнур сетевой	1	71		Корпус левый	1	218		Болт М10х40	1
21	908-849	Пыльное полотно 1141х13х0.65 мм	1	72		Винт М6х40	4	219		Указатель	1
22		Ролик	3	73	908-597-073	Кожух левый	1	220		Винт М6х16	4
23		Штифт 4х14	1	74		Шайба шестерни	1	221		Винт М5х18	6
24		Шайба	1	75	908-597-075	Шестерня с валом	1	222		Пластина	1
25		Винт М4х12	5	77		Кольцо стопорное	1	223		Зажим заготовки	1
26	908-597-026	Направляющая пыльного полотна	1	78	908-597-078	Шестерня	1	224		Вставка скольжения	4
27	908-597-027	Деталь щетки	1	79		Шпонка А5х14	1	225		Гайка М14	2
28		Винт М5х16	1	80		Кольцо стопорное 35	1	227	908-597-227	Пластина зажима	1
29		Ручка натяжения пыльного полотна	1	81		Подшипник 6003	1	228		Крышка зажима	1
30		Винт М5х10	10	82		Промщит	1	229		Винт М5х45	1
31		Вал ручки натяжения пыльного полотна	1	83	908-597-083	Вал	1	230		Вал зажима	1
32	908-597-032	Кожух правый	1	84	908-597-084	Шкив левый	1	231	908-597-231	Ручка зажима	1
33		Корпус правый	1	85	908-597-085	Шина резиновая	2	232		Винт М5х16	5
34	908-597-034	Держатель ролика	1	86		Шайба вала	1	235		Шайба	2
35	908-597-035	Штифт 4х16	3	87		Шайба	1	236		Пластина	1
35-1	624-ZZ	Подшипник 624	1	88		Винт М8х14	4	237		Корпус зажима	1
36		Винт М5х25	4	89		Крышка винтов	2	238		Крышка зажима	1
37	914-734-045	Подшипник 696	8	90	908-597-090	Кожух защитный левый	1	240		Вставка	2
38		Винт М6х25	4	91		Винт М4х18	2	241		Корпус зажима нижний	1
39		Винт М6х20	4	92		Опора натяжителя	1	243		Пружина	1
40		Винт регулировки	1	93		Винт М6х25	1	244	908-597-244	Вал зажима	1
41		Штифт 4х10	3	94		Шайба	1	245		Шарик пластиковый	1
42	908-597-042	Крышка щеткодержателя	2	95	908-597-095	Пружина	2	246		Пружина	1
43	908-597-043	Щетка графитовая	2	96		Пластина натяжителя	1	247		Штифт	1
44	908-597-044	Щеткодержатель	2	97		Вал натяжителя	1	248	908-597-248	Винт	3
45		Корпус статора внешний	1	98		Шайба	2	<div>Пила ленточная</div> <div><div><div>ПУЛЬСАР</div></div><div><div>Модель</div><div>ПЛМ 1300</div></div><div><div>Артикул</div><div>908-597</div></div></div>			
46		Корпус статора внутренний	1	99		Винт	4				
47	908-597-047	Статор	1	100	908-597-100	Шкив правый	1				
48		Винт ST5х55	2	101	908-597-101	Втулка	2				
49		Пыльник статора	1	102		Кольцо стопорное	1				
50	908-597-050	Кольцо уплотнительное	1								