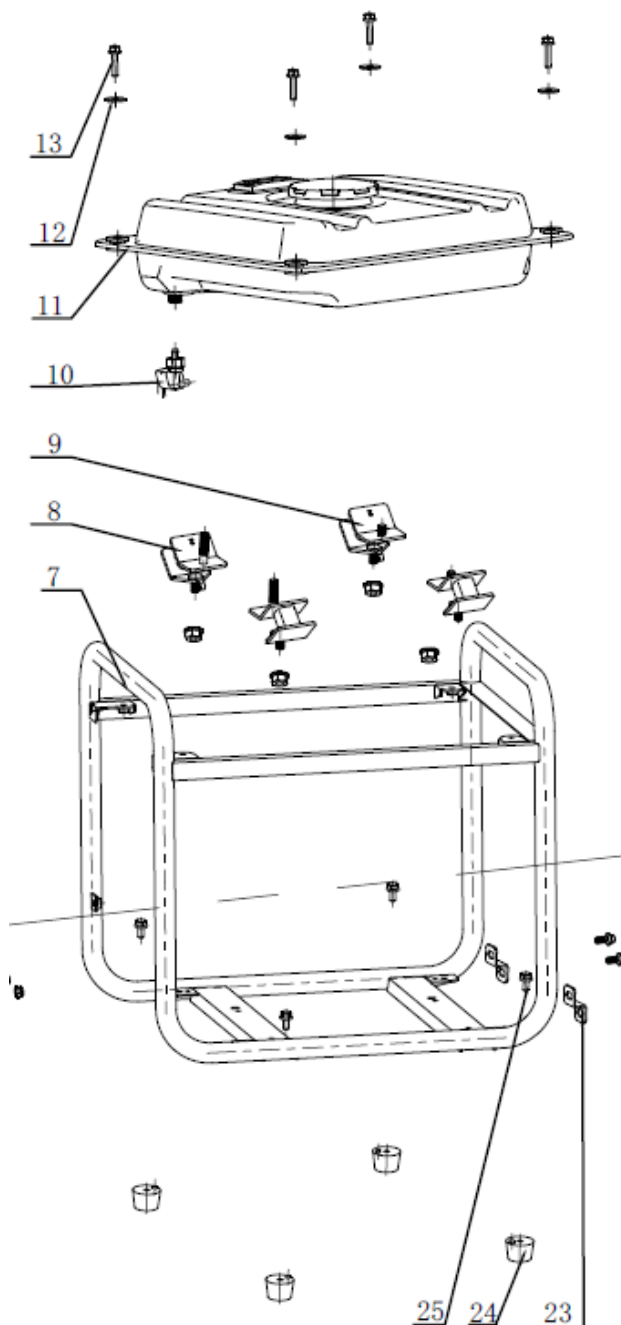
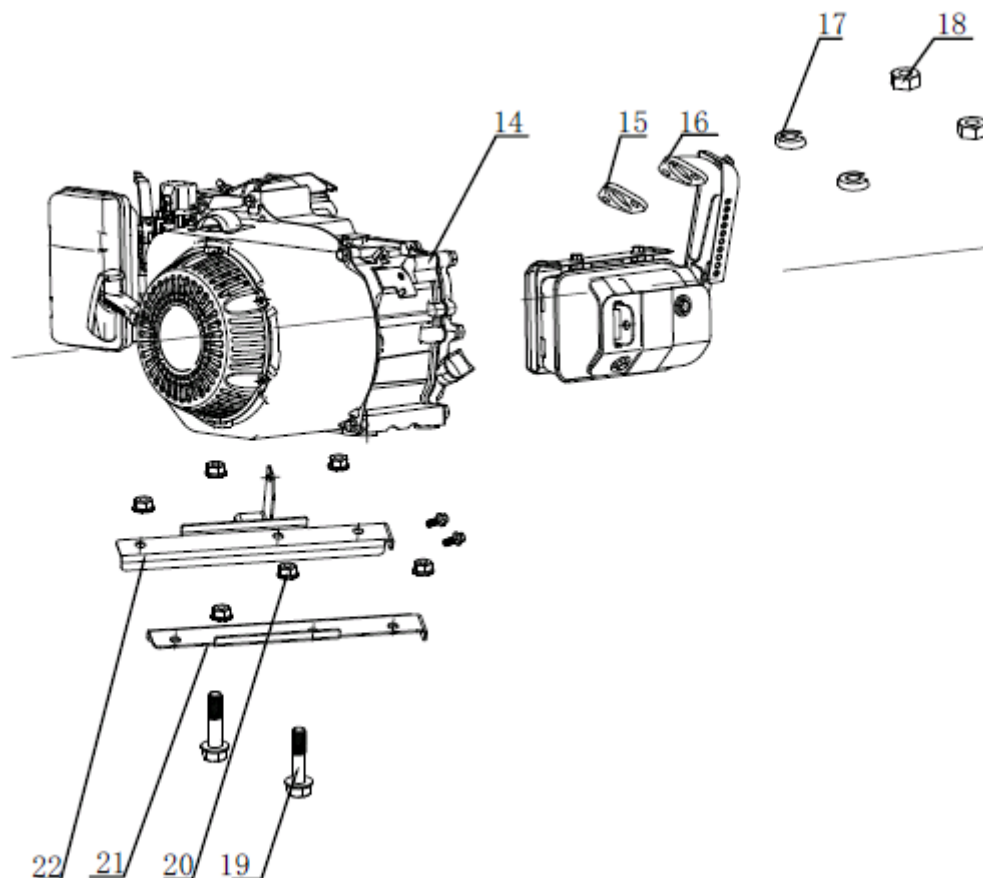
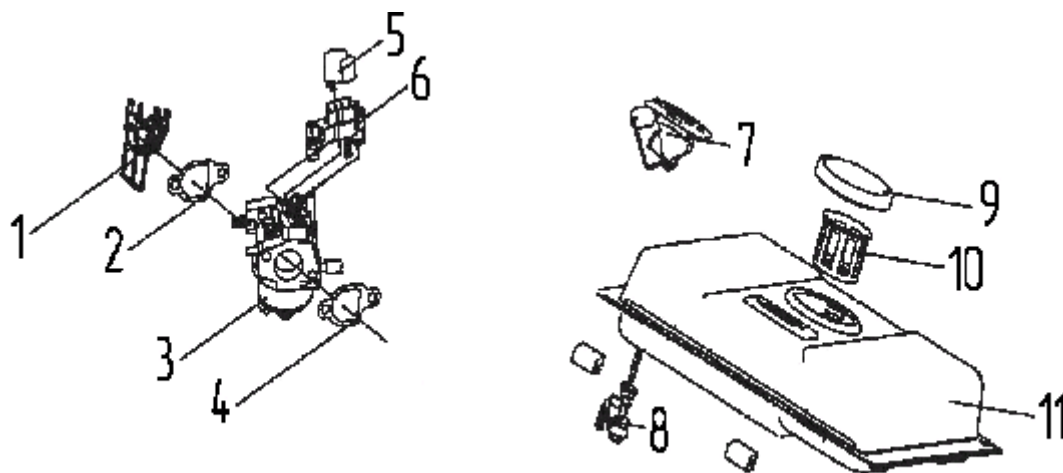
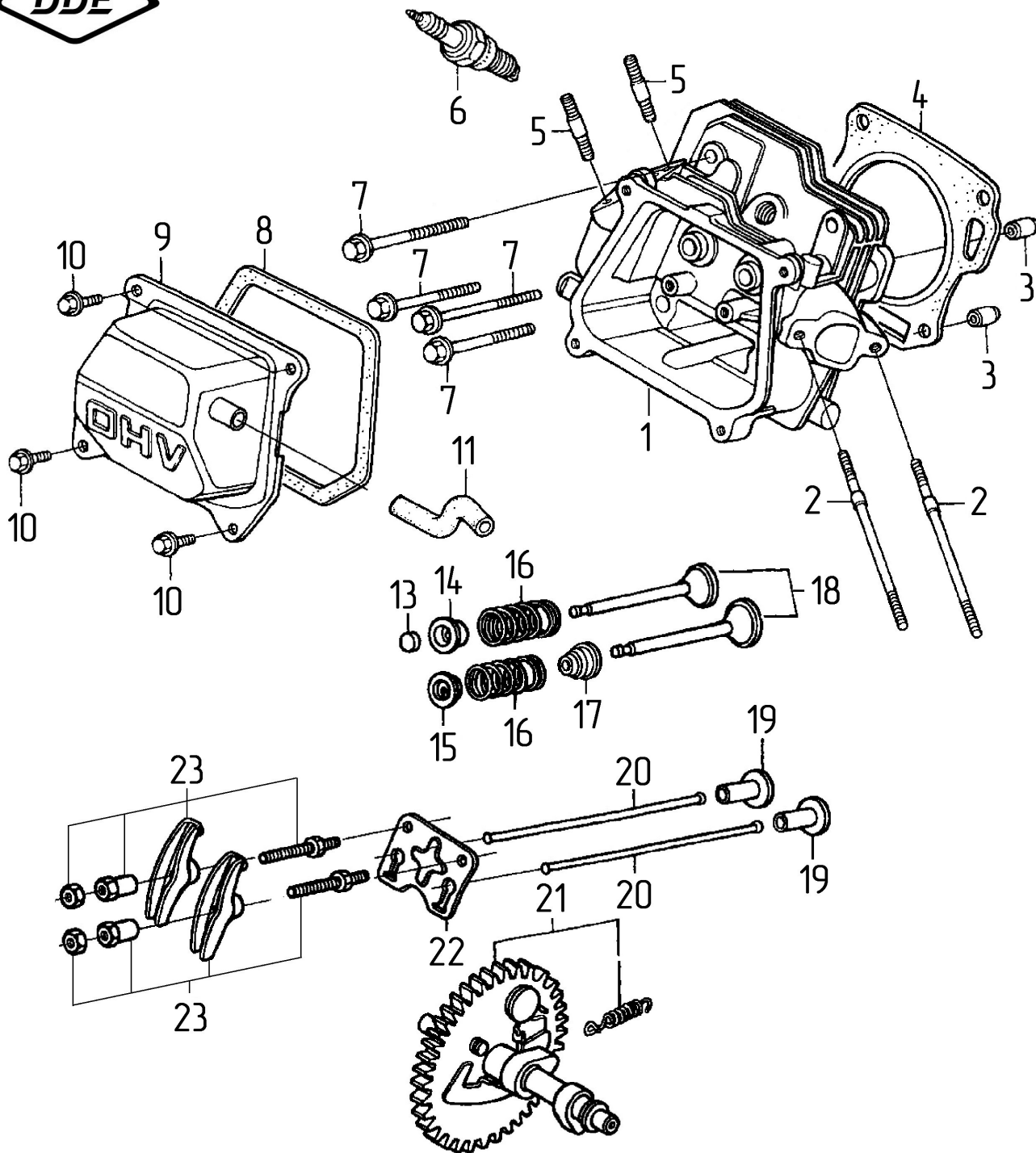
[illegible]

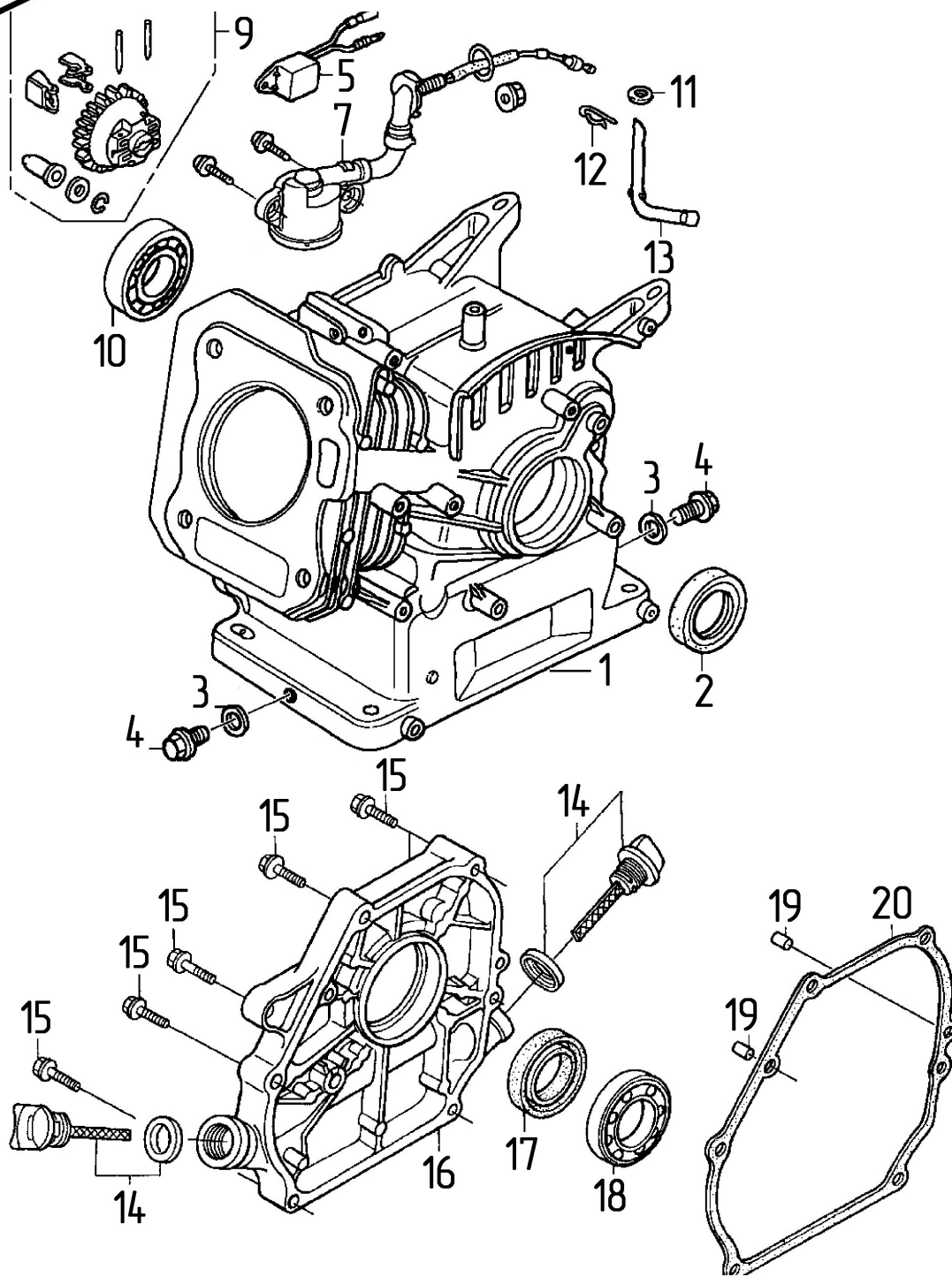
[illegible]

[illegible]

[illegible]



№	Артикул	Наименование	Кол
1	90-0121	Головка цилиндра в сборе	1
2	01-168-002	Шпилька карбюратора	2
3	01-168-003	Втулка Ø10×14	2
4	*	Прокладка головки	1
5	01-168-005	Шпилька глушителя	2
6	LR5YC	Свеча зажигания LR5YC	1
7	01-168-007	Болт головки цилиндра	4
8	*	Прокладка клапанной крышки	1
9	01-168-009	Крышка клапанов	1
10	01-168-010	Болт клапанной крышки	4
11	90-1082	Трубка отвода газов	1
13	**	Ротатор	1
14	**	Стопор пружины выпускн. клапана	1
15	**	Стопор пружины впускного клапана	1
16	**	Пружина капана	2
17	90-0246	Колпачок маслоъемный	1
18	90-0673	Клапаны набор	1
19	**	Тарелка толкателя	2
20	**	Штанга толкателя	2
21	05-168-013	Распредвал	1
22	**	Кронштейн коромысел	1
23	05-168-014	Коромысло набор	2
*	90-0230	Набор прокладок	
**	90-0859	Ремкомплект головки цилиндра	
Генератор бензиновый		Модель	
		G300i	
Technical department		Assembly drawing	
Engineer, chief designer		John Emerson Jr.	
DYNAMIC DRIVE EQUIPMENT, USA		Page 5	

[illegible]

