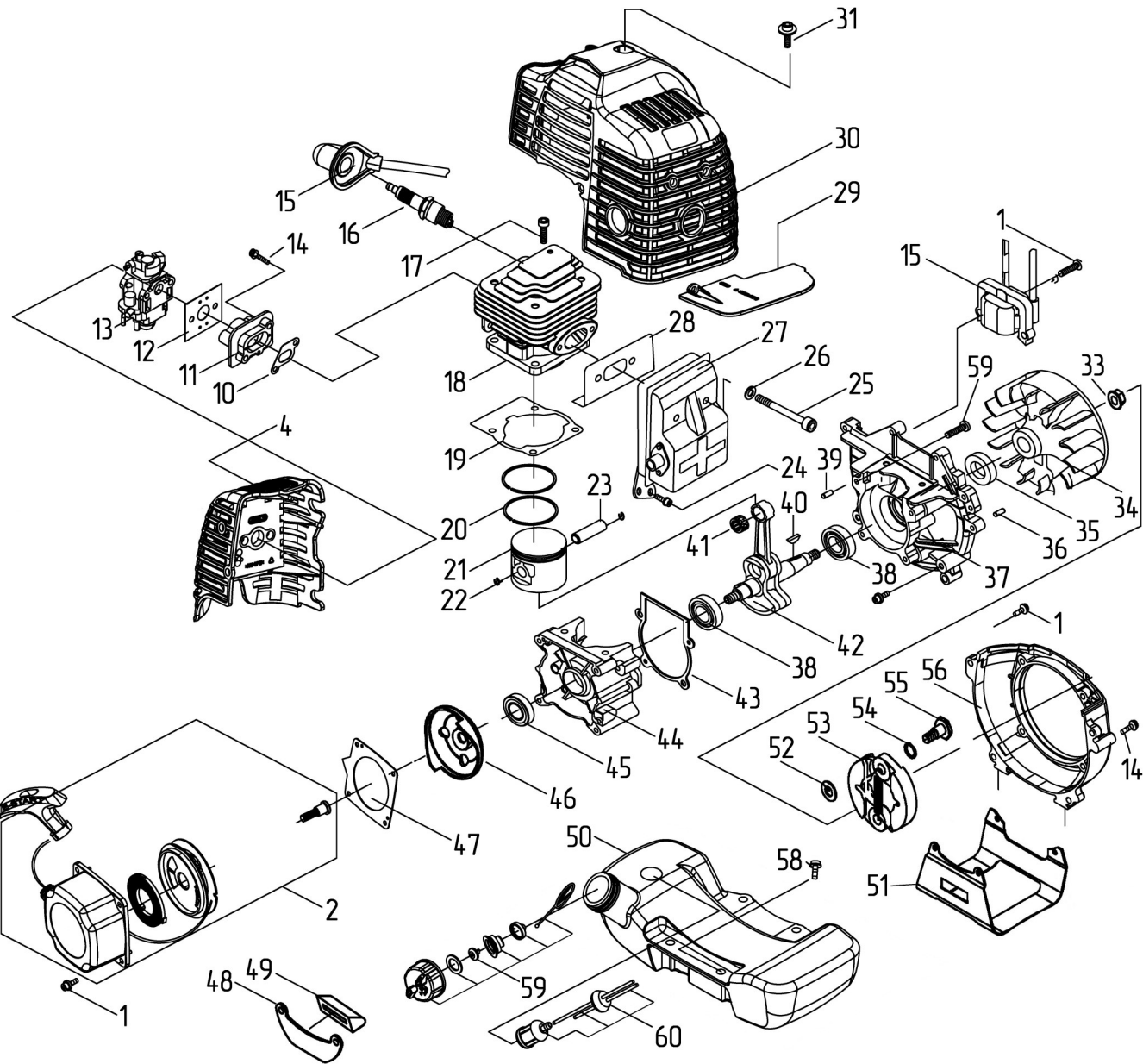
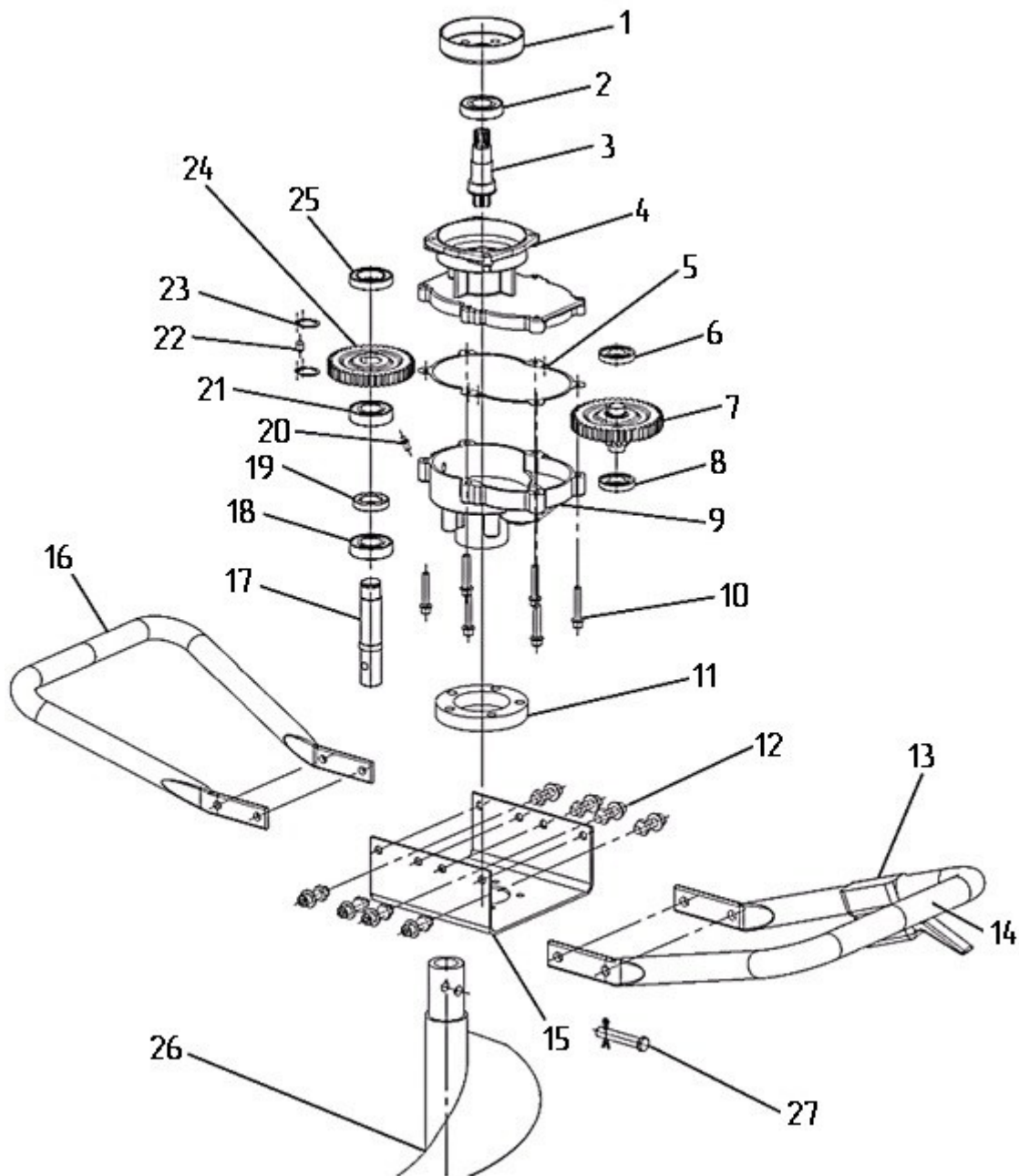


№	Артикул	Наименование	Кол
1		Винт	4
2	90-0881	Стартер	1
3		Винт	1
4	90-0798	Корпус фильтра (4-6,9)	1
5		Фильтр воздушный	1
6		Пластина	1
7		Винт	2
8		Шайба	1
9		Стойка фильтра	1
10	*	Прокладка теплоизолятора	1
11	90-0824	Теплоизолятор	1
12	*	Прокладка карбюратора	1
13	90-0070	Карбюратор	1
14		Винт	2
15	90-0109	Магнето	1
16	P7Y	Свеча	1
17		Винт M5×20	4
18	90-0020	Поршневая группа (18,20-23)	1
19	*	Прокладка цилиндра	1
20		Кольцо поршневое	2
21	90-0044	Поршень (20-23)	1
22		Кольцо стопорное	2
23		Палец поршня	1
24		Винт M5×12	1
25	1430-011	Болт глушителя M6×55	2
26		Шайба	2
27	1430-013K	Глушитель	1
28	*	Прокладка глушителя	1
29	05.03.0250	Пластина	1
30	05.02.0820	Дефлектор	1
31		Винт	1
Мотобур бензиновый			Модель
			GD-52-200
Technical department		Assembly drawing	
Engineer, chief designer		John Emerson Jr.	
DYNAMIC DRIVE EQUIPMENT, USA			Page 1



№	Артикул	Наименование	Кол
32		Винт	1
33	1430-019	Гайка маховика	1
34	90-1224	Маховик	1
35	90-0818	Сальник, набор (35,45)	1
36		Штифт	1
37	1430-023	Картер (37,44)	1
38	90-0750	Подшипник 6202	2
39		Штифт	2
40	1430-025	Шпонка 3x12	1
41	1430-026	Подшипник шатуна 13x10x16	1
42	90-0792	Коленвал	1
43	*	Прокладка картера	1
44	1430-023K	Картер (37,44)	1
45	90-0818	Сальник, набор (35,45)	1
46	HY-E52003	Фланец стартера	1
47	1430-047	Прокладка	1
48		Кронштейн бака	1
49		Амортизатор	1
50	90-0505	Бак топливный (50,59,60)	1
51	05.03.0460	Кронштейн двигателя	1
52		Шайба	1
53	90-0210	Сцепление	1
54		Шайба	2
55		Винт	2
56	1430-055	Кожух маховика	1
57		Штифт	2
58		Винт	4
59	90-0372	Пробка	1
60	90-0513	Шланг топливный в сборе (60,61)	1
61	90-0249	Фильтр топливный	1
*	90-0097	Набор прокладок	
Мотобур бензиновый			Модель
			GD-52-200
Technical department		Assembly drawing	
Engineer, chief designer		John Emerson Jr.	
DYNAMIC DRIVE EQUIPMENT, USA			Page 2



№	Артикул	Наименование	Кол
1	HY-GD5G01	Чашка сцепления	1
2	HY-GD5G02	Подшипник R12RS	1
3	HY-GD5G03	Вал с шестерней	1
4	HY-GD5G04	Корпус редуктора	1
5	HY-GD5G05	Прокладка редуктора	1
6	6905-2RS	Подшипник 6905RS	1
7	HY-GD5G07	Шестерня редуктора	1
8	HY-GD5G08	Подшипник R10	1
9	HY-GD5G09	Корпус редуктора	1
11	HY-GD5G11	Амортизатор	1
13	HY-2013GD30	Ручка газа в сборе	1
14	HY-2013GD02	Ручка правая	1
15	HY-2013GD88	Основание	1
16	HY-2013GD01	Ручка левая	1
17	HY-GD5G17	Вал редуктора	1
18	90-0419	Подшипник 6004RS	1
19	HY-GD5G19	Сальник	1
20	HY-GD5G20	Штуцер	1
21	90-0419	Подшипник 6004RS	1
24	HY-GD5G24	Шестерня редуктора	1
25	HY-GD5G25	Подшипник R10	1
27	Pin-DDE-as	Штифт	1
*	90-0282	Редуктор в сборе	
Мотобур бензиновый		Модель	
		GD-52-200	
Technical department		Assembly drawing	
Engineer, chief designer		John Emerson Jr.	
DYNAMIC DRIVE EQUIPMENT, USA			Page 3