

№	Артикул	Наименование	Кол
1	916-004-001	Основание заднее	1
2		Емкость нижняя в сборе	1
3	916-011-003	Основание переднее	1
4		Скоба в сборе	1
5		Диск фиксатора в сборе	1
6		Рама	1
7	916-011-007	Привод в сборе	1
8	915-991-008	Фиксатор в сборе	1
9	915-991-009	Колесо поворотное	1
10		Колесо	2
11	915-991-017	Лопасть (комплект 2 шт)	1
12		Емкость верхняя	1
13	915-991-009	Венец полиамидный (комплект)	1
14		Шайба регулировочная D26.5	5
15		Шайба стопорная D21	4
16		Пружина	1
17		Болт M8*20	6
18		Болт M8x2	2
19		Болт M8x50	6
20		Болт M8x55	1
21		Болт M10*60	1
22		Болт M12*25	1
23		Винт M8*16	8
24		Гайка M10	1
25		Шайба пружинная D8	1
26		Шайба пружинная D10	1
27		Шайба Пружинная D12	1
28		Шайба D8	5
29		Шайба D12	1
30		Шайба D10	1
31		Шплинт	2

**Quattro
Elementi**

Бетоносмеситель

Модель Gravity 160

Reparto tecnico

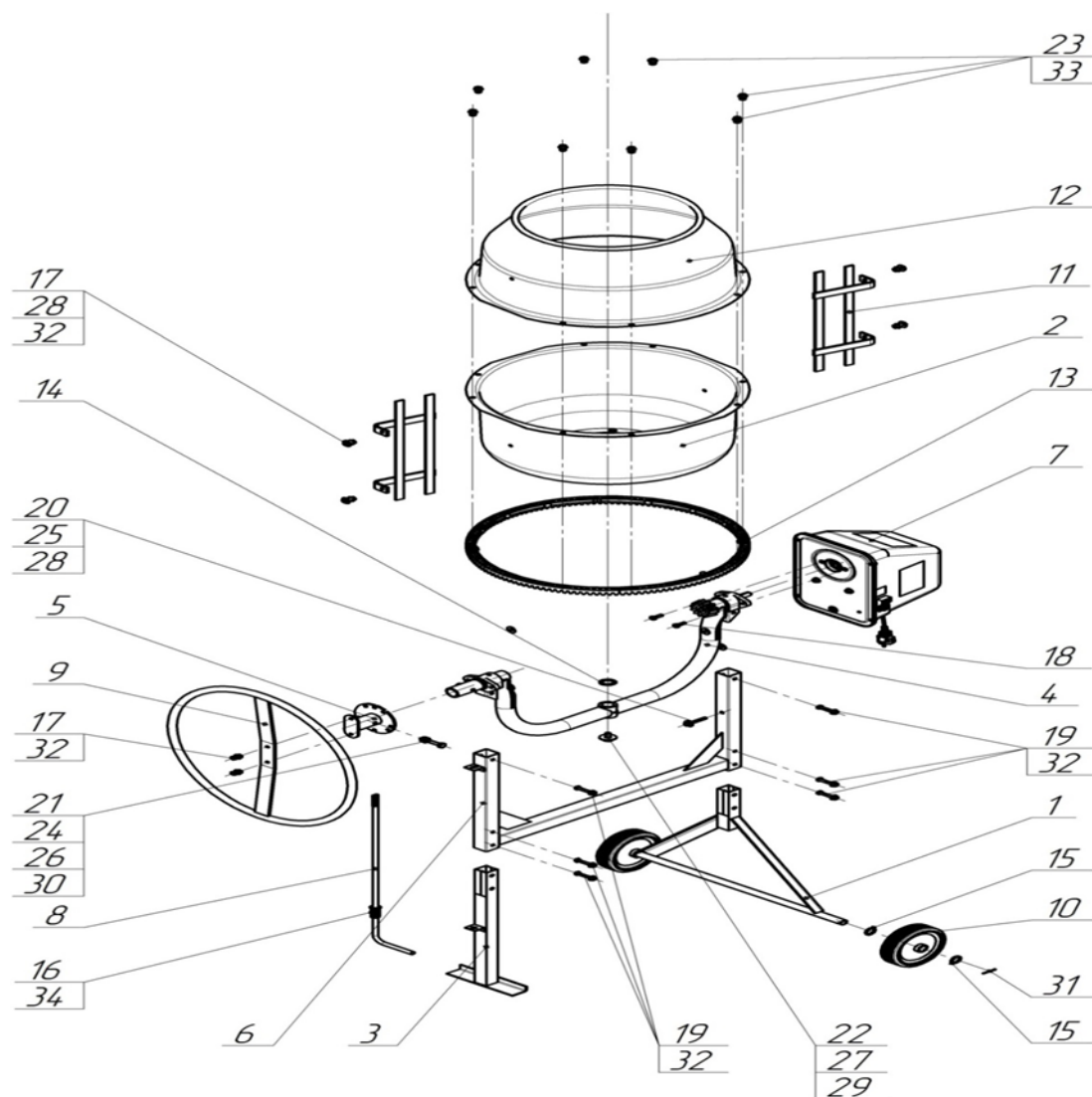
Disegno di montaggio

Ingegnere progettista capo

Antonio Saldatori

Quattro Elementi S.r.l., Italy

Page 1

[illegible]

Quattro Elementi

Бетоносмеситель

Модель Gravity 160

Reparto tecnico

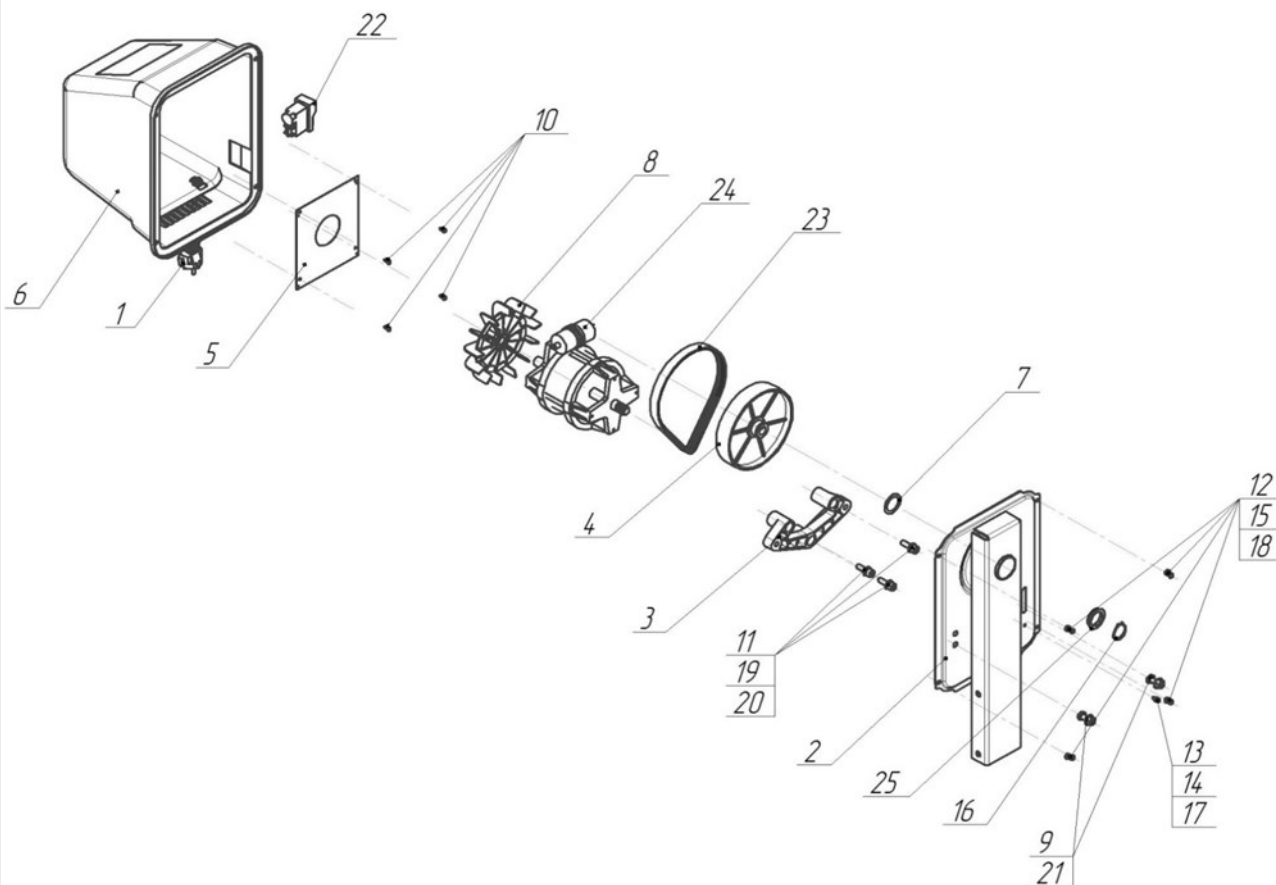
Disegno di montaggio

Ingegnere progettista capo

Antonio Saldatori

Quattro Elementi S.r.l., Italy

Page 2

[illegible]

Quattro Elementi

Бетоносмеситель

Модель Gravity 160

Reparto tecnico

Disegno di montaggio

Ingegnere progettista capo

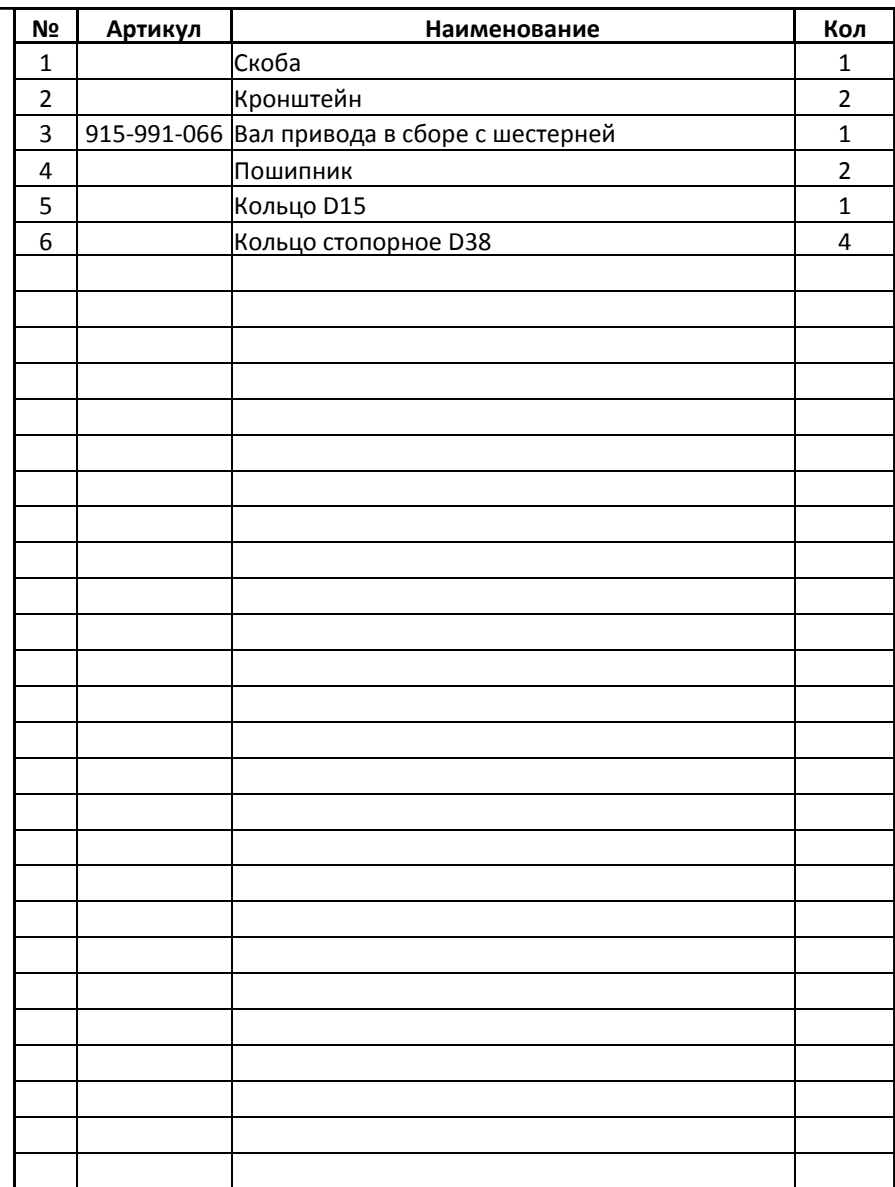
Antonio Saldatori

Quattro Elementi S.r.l., Italy

Page 3



Page 4



Page 5