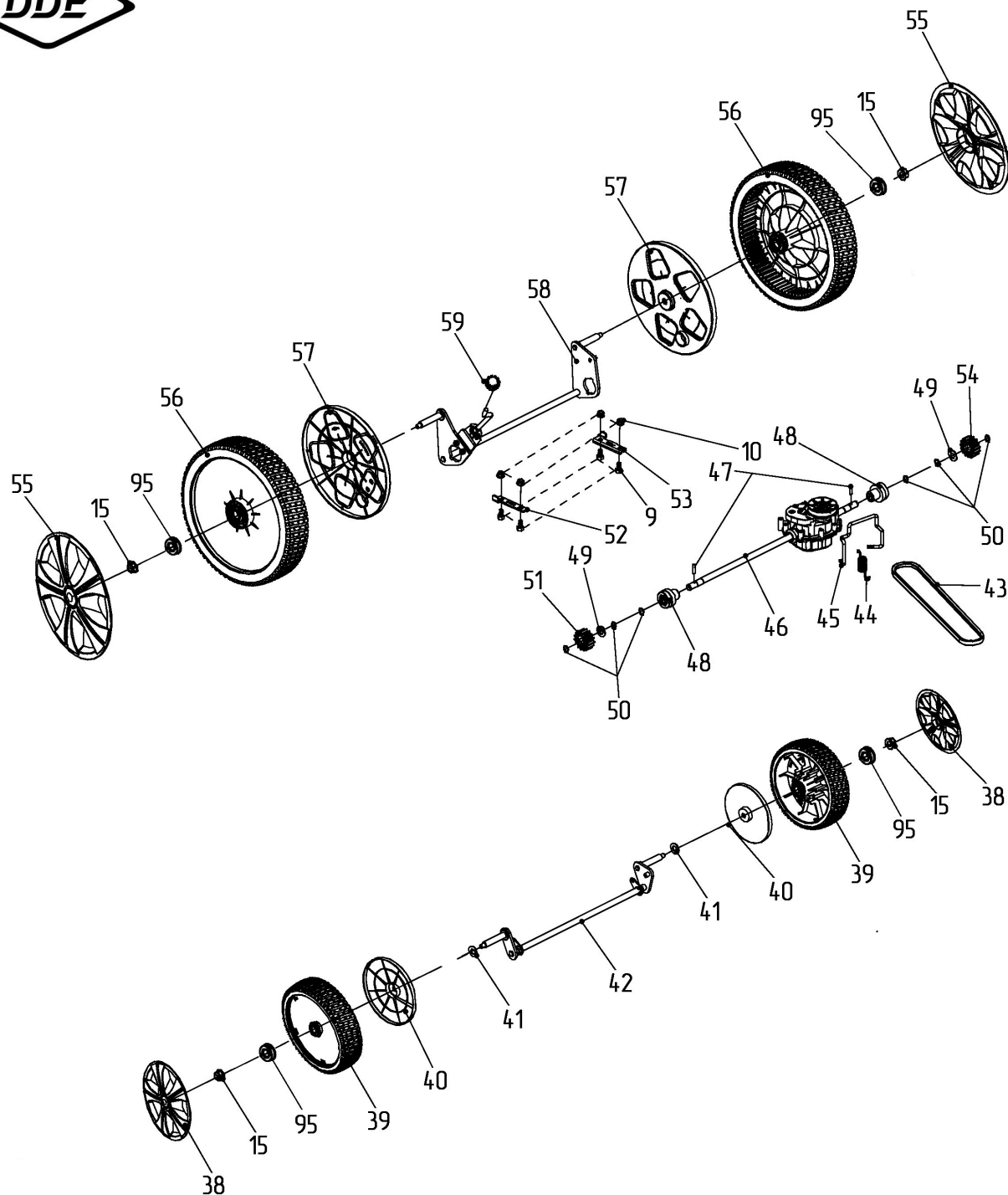
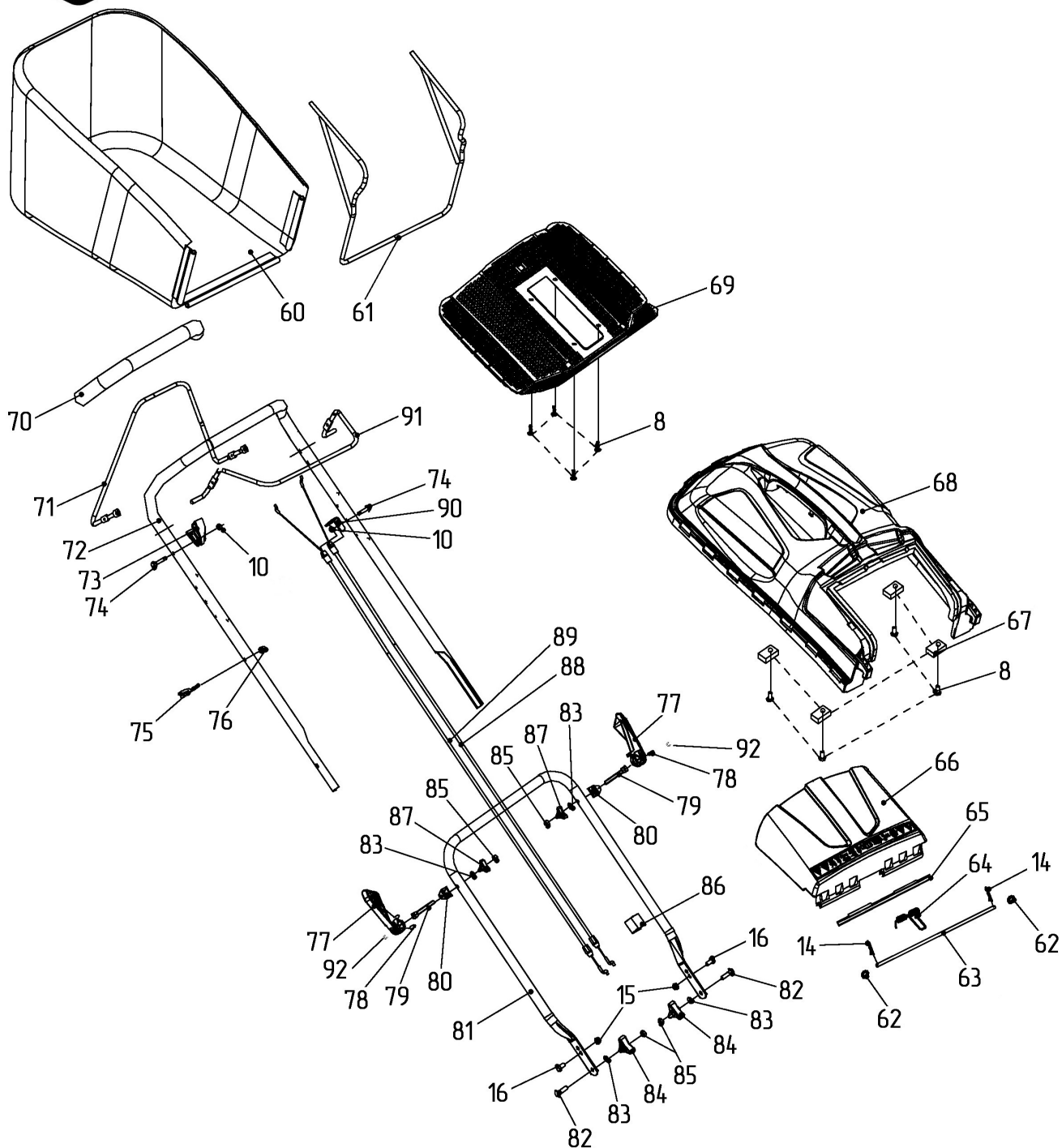


№	Артикул	Наименование	Кол
1	90-0287	Болт	1
2	70040070000	Шайба	1
3	246-630-003	Нож	1
4	915-021-004	Адаптер	1
7	246-654-007	Крышка ремня	1
11	915-014-011	Корпус	1
12	915-021-012	Пружина рычага	1
13	915-014-013	Рычаг	1
14		Штифт	4
17		Кронштейн левый	1
18	915-014-014	Двигатель GCV170H	1
19		Вставка	1
20	915-021-020	Штуцер	1
21		Кольцо	1
22		Стопор кабеля	1
23	915-014-023	Заглушка	1
24		Индикатор	1
25		Кронштейн правый	1
27		Ось	1
28	915-014-028	Пружина	1
29	915-014-029	Крышка для мульчирования	1
30	915-014-030	Дефлектор	1
31		Пластина	1
33		Фиксатор	1
34		Пружина	1
35		Накладка	1
36		Крышка	1
37		Винт	2
*	246-654-088	Фиксатор (комплект 33-37)	1
Газонокосилка			Модель
			LM46-60DH
Technical department		Assembly drawing	
Engineer, chief designer		John Emerson Jr.	
DYNAMIC DRIVE EQUIPMENT, USA			Page 1



№	Артикул	Наименование	Кол
38	246-630-038	Колпак колеса	2
39	915-021-044	Колесо переднее	2
40	915-021-056	Крышка внутренняя	2
41		Шайба	2
42	915-014-042	Ось передняя	1
43	915-014-043	Ремень	1
44	909-402-006	Пружина	1
45	246-647-045	Скоба	1
46	915-014-046	Редуктор	1
47	246-647-047	Штифт	2
48	909-402-159	Втулка колеса	2
49		Шайба	2
50		Шайба	6
51	909-402-162	Шестерня левая	1
52		Пластина	1
53		Пластина	1
54	909-402-165	Шестерня правая	1
55		Колпак колеса	2
56	909-402-167	Колесо заднее	2
57	909-402-003	Крышка внутренняя	2
58	909-402-169	Ось задняя	1
59		Рукоятка	1
95	90-0032	Подшипник	8
Газонокосилка		Модель	
		LM46-60DH	
Technical department		Assembly drawing	
Engineer, chief designer		John Emerson Jr.	
DYNAMIC DRIVE EQUIPMENT, USA			Page 2

DDE



№	Артикул	Наименование	Кол
60	915-021-064	Травосборник	1
61	909-402-172	Рамка травосборника	1
62		Стопор	2
63		Вал	1
64	915-021-068	Пружина	1
65		Пыльник крышки	1
66		Крышка задняя	1
67		Шайба	4
68		Крышка верхняя	1
69	915-021-073	Фильтр травосборника	1
70		Накладка ручки	1
71	915-021-075	Рычаг включения хода	1
72	915-021-076	Ручка верхняя часть	1
73		Кронштейн	1
74		Болт	2
75		Держатель	1
76		Гайка	1
77	915-021-081	Зажим рукоятки	2
78		Штифт	2
79	246-630-068	Фиксатор	2
80		Блокиратор	2
81	915-021-083	Рукоятка нижняя часть	1
82	246-630-071	Болт	2
83		Шайба	4
84	915-021-086	Гайка барашек	2
85	911-696-142	Гайка	4
86	915-021-088	Держатель троса	1
87		Гайка барашек	2
88	915-014-088	Трос тормоза	1
89	915-021-023	Трос хода	1

Газонокосилка

Модель

LM46-60DH

Technical department

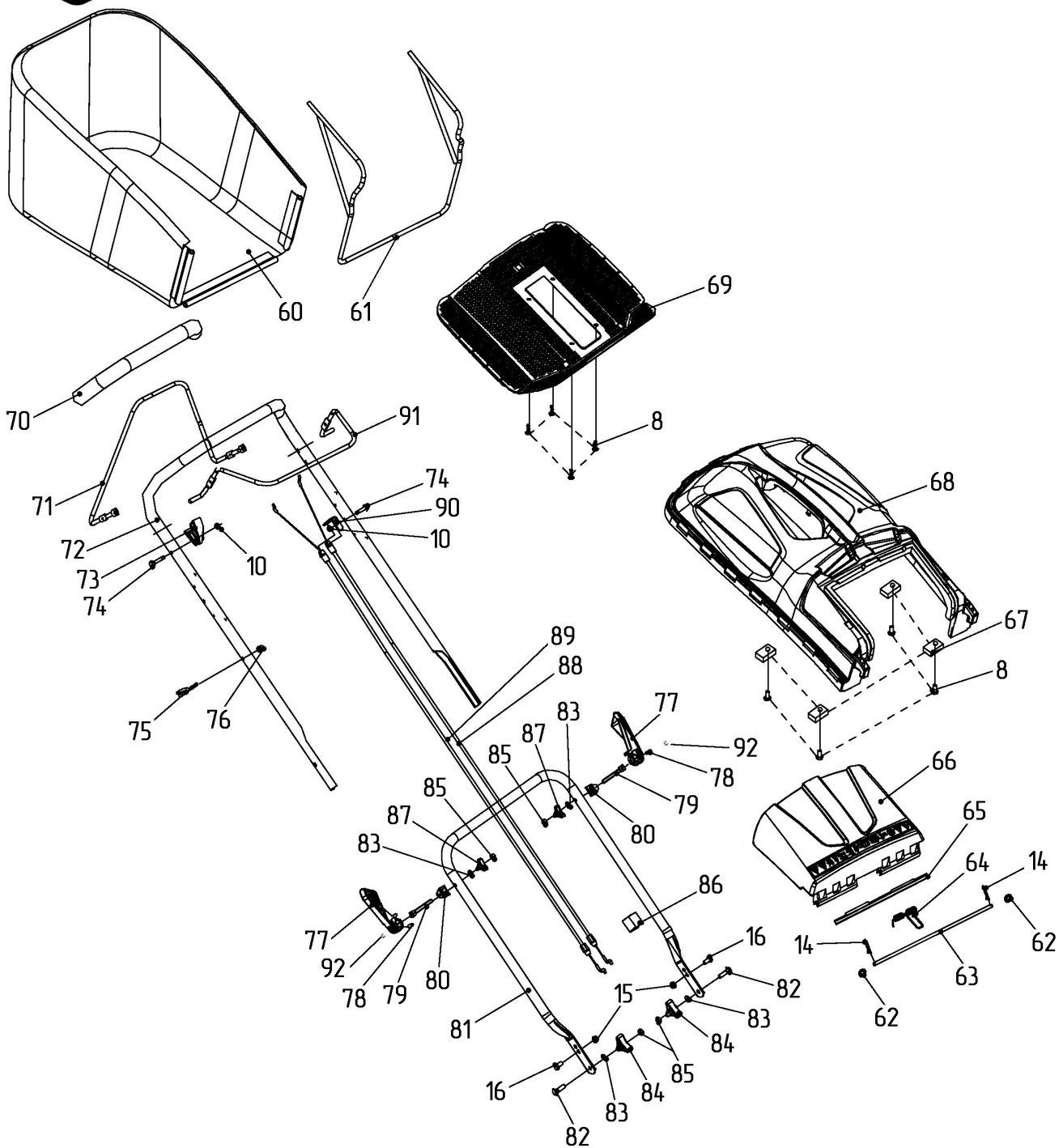
Assembly drawing

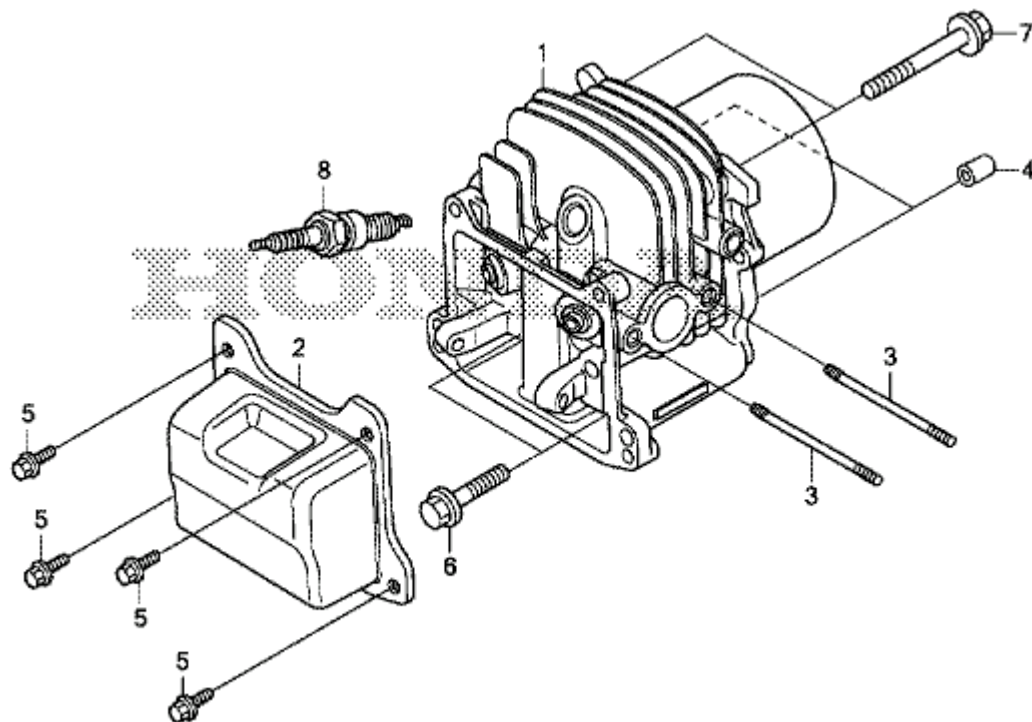
Engineer, chief designer

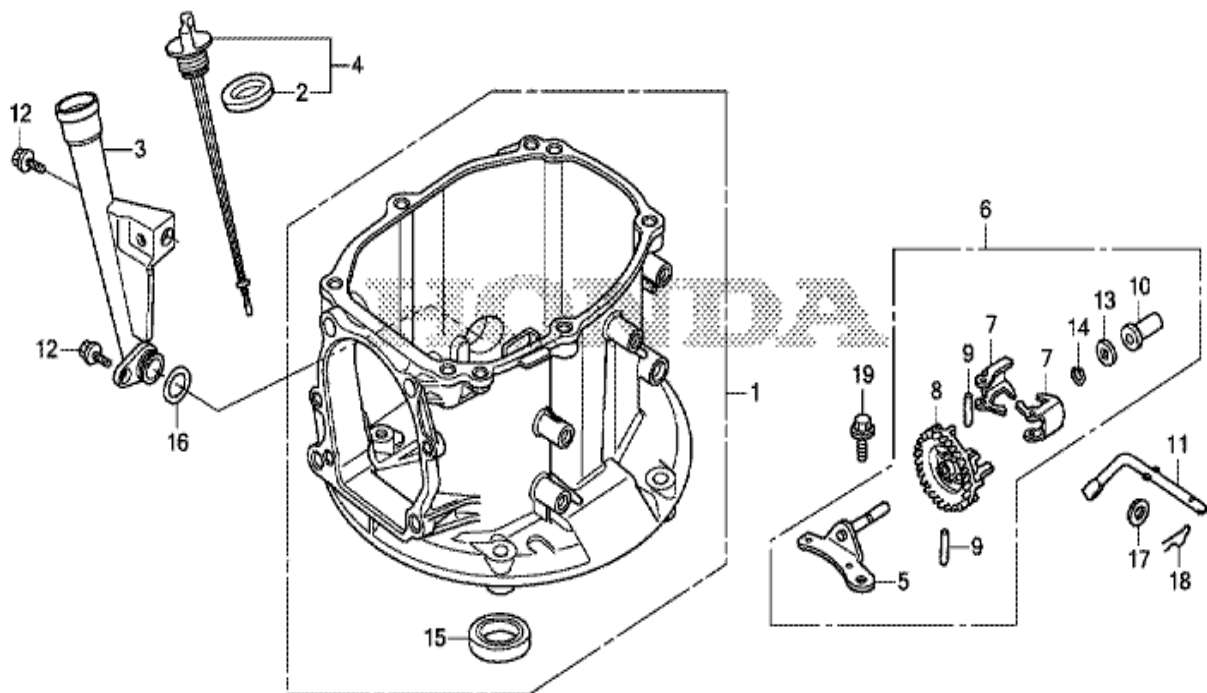
John Emerson Jr.

DYNAMIC DRIVE EQUIPMENT, USA

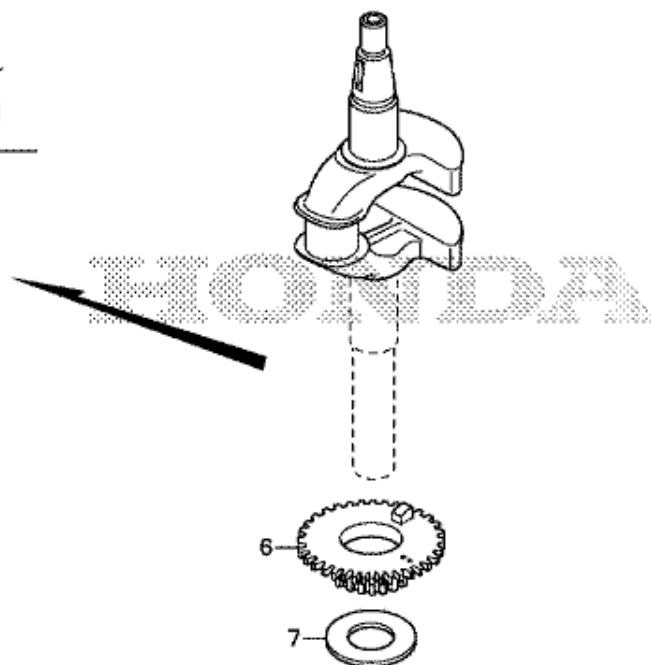
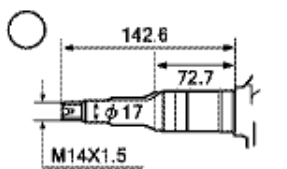
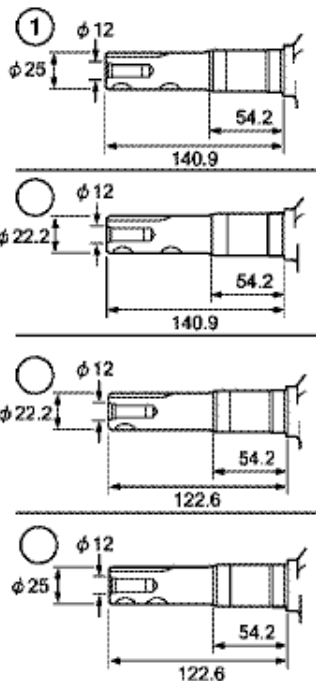
Page 3

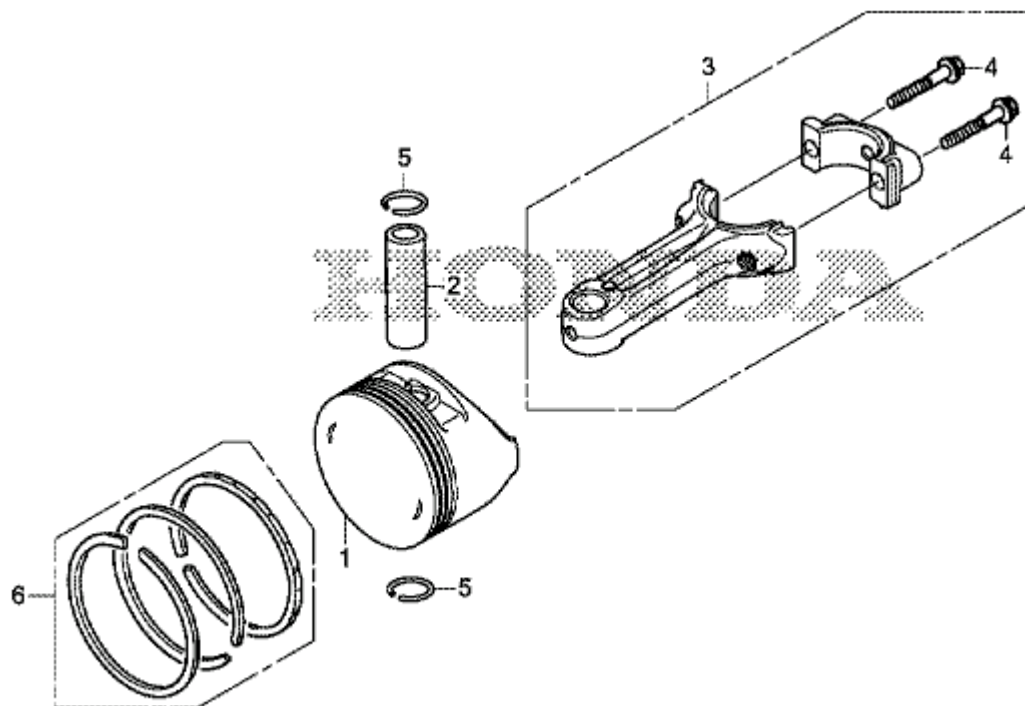
[illegible]

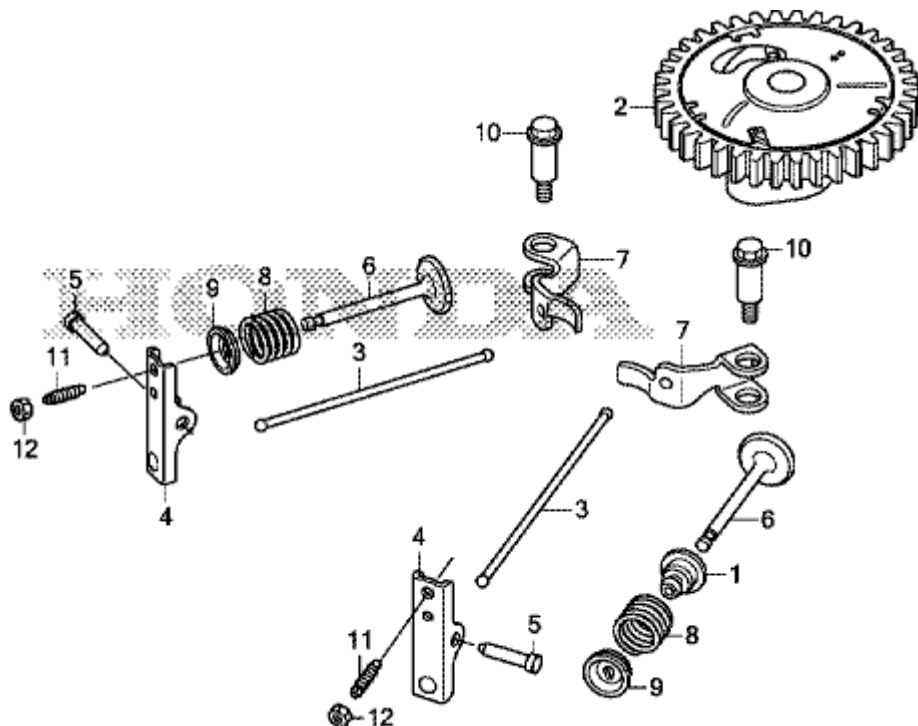
[illegible]

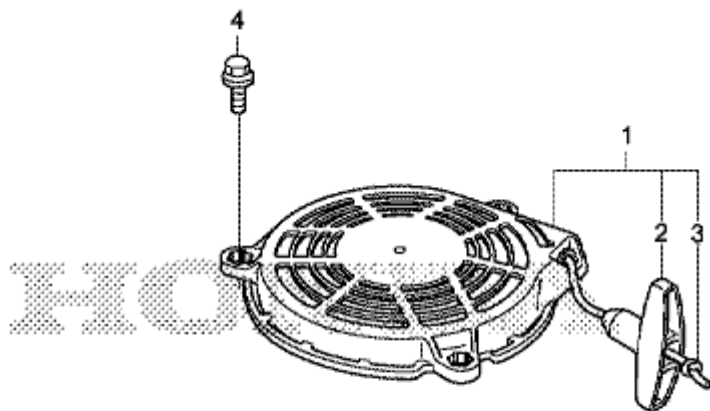
[illegible]

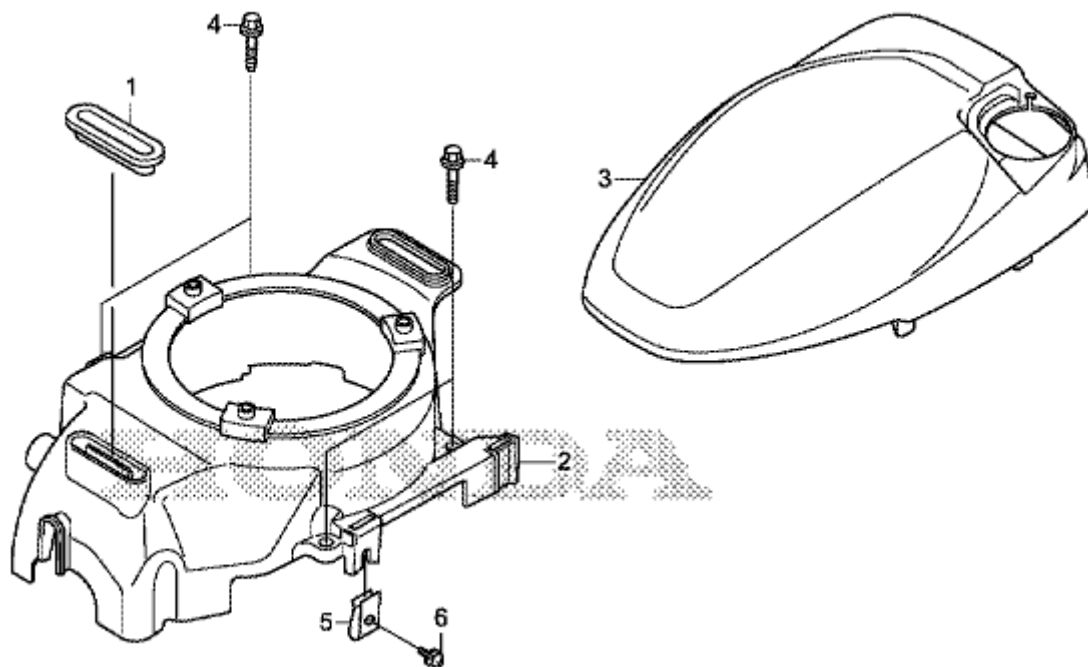
[illegible]

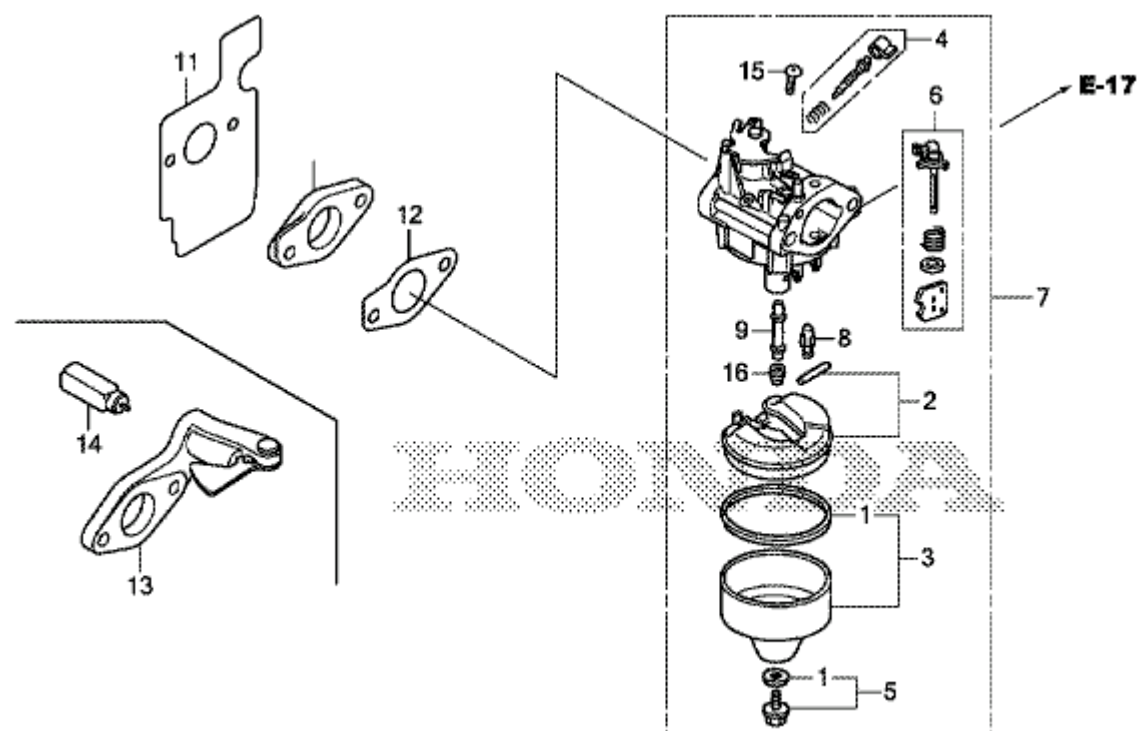
[illegible]

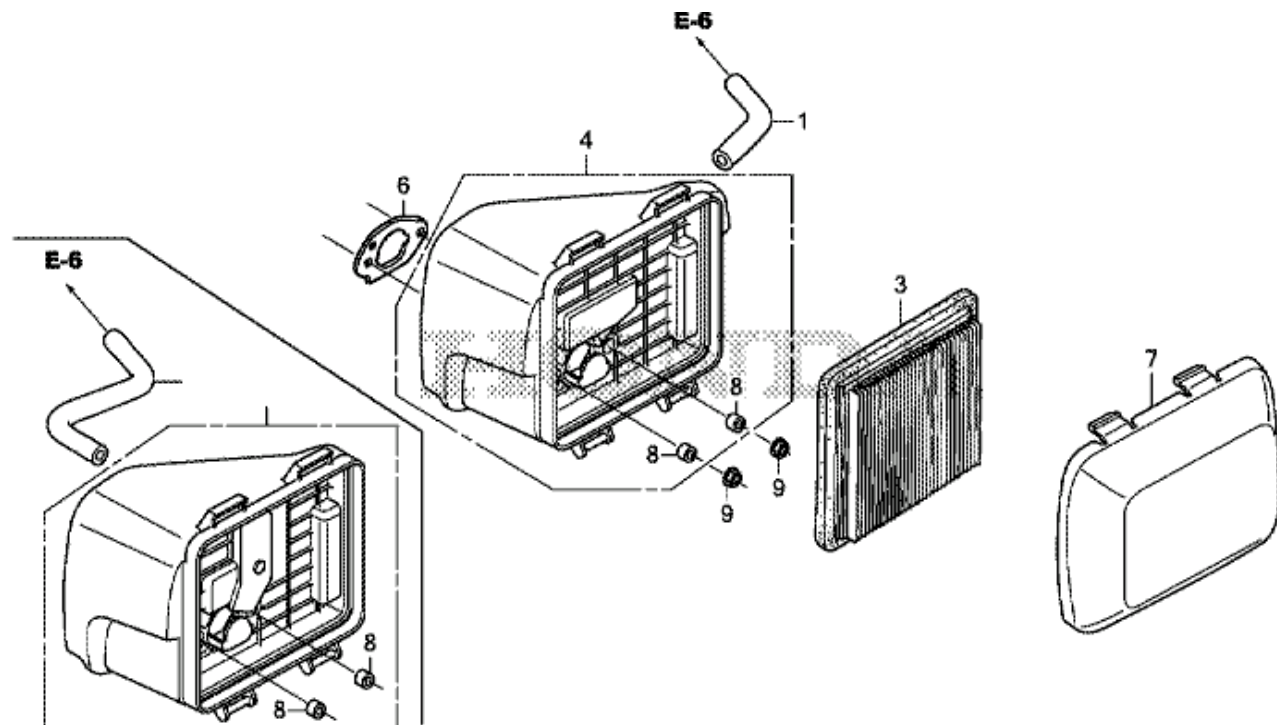
[illegible]

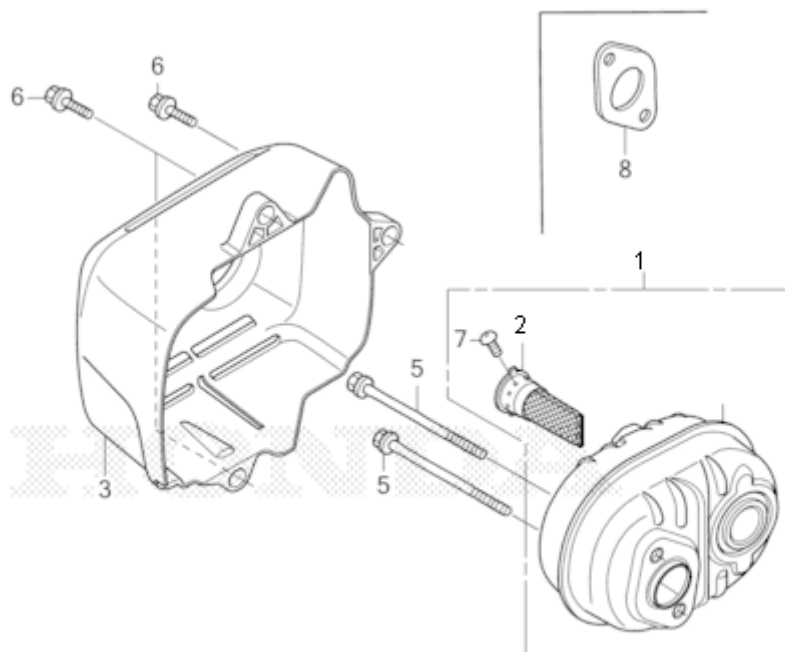
[illegible]

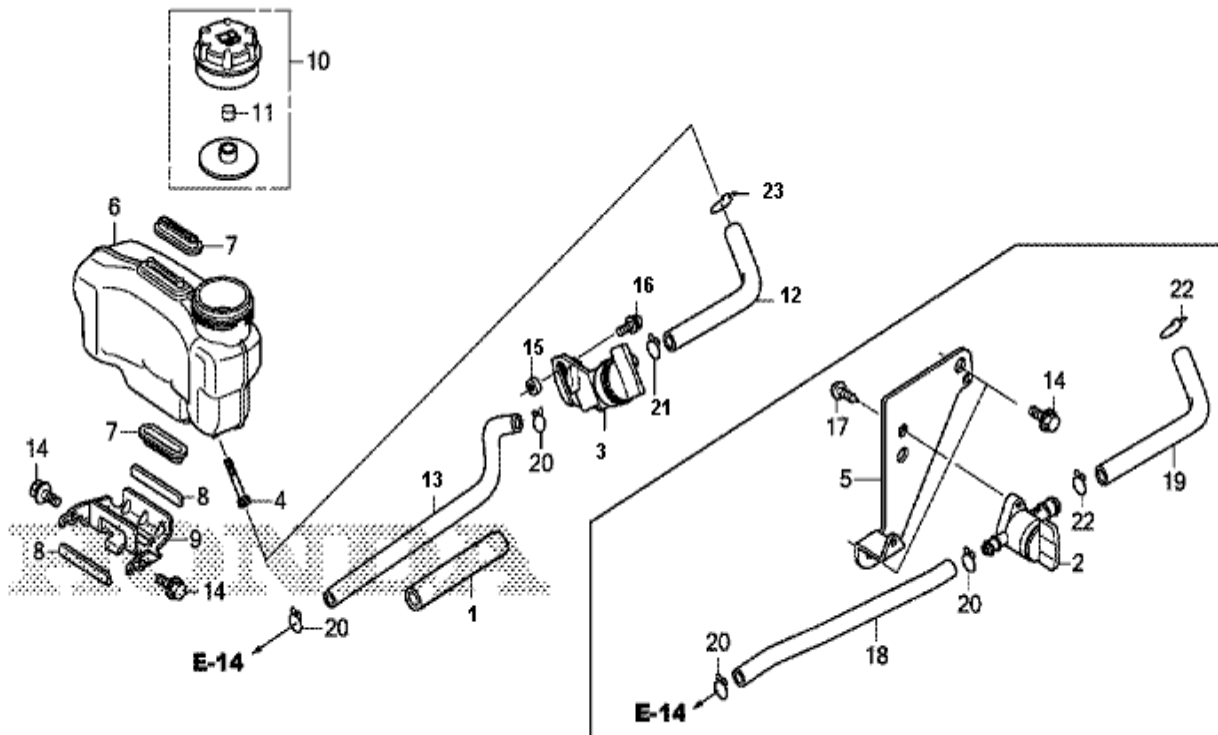
[illegible]

[illegible]

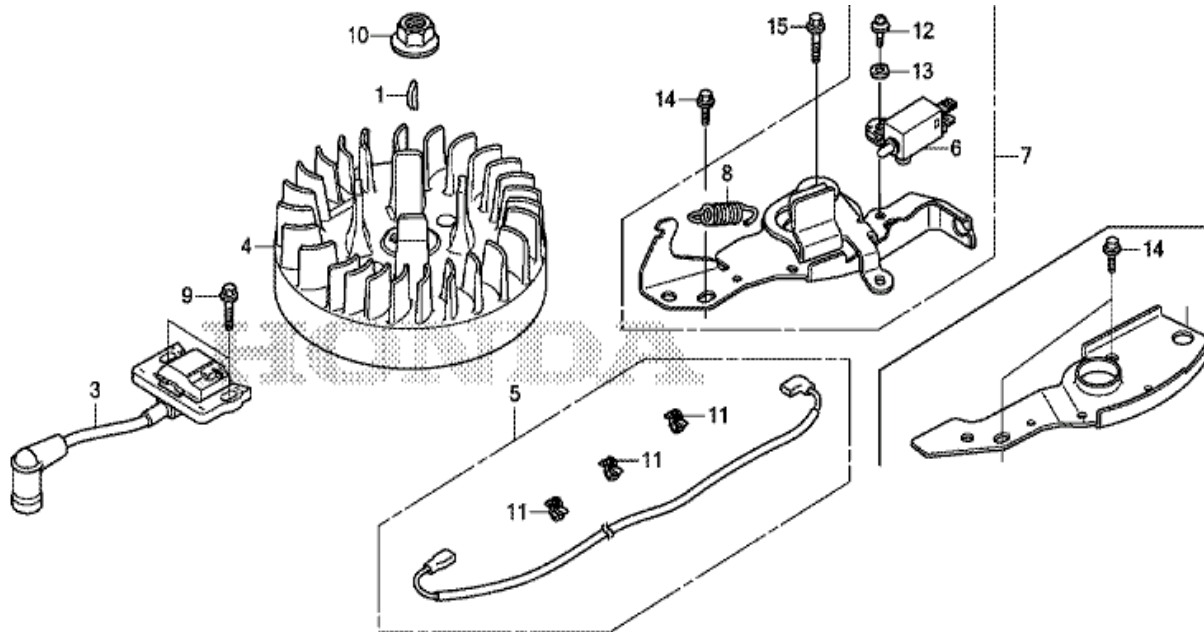
[illegible]

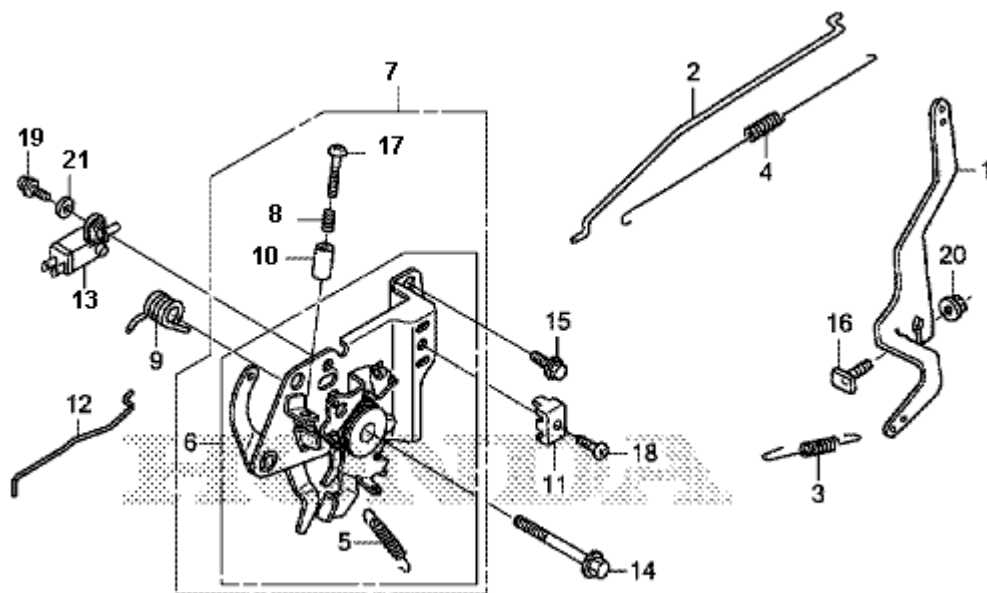
[illegible]

[illegible]



№	Артикул	Наименование	Кол
1			
2	16950-Z0Y-003	Кран топливный	1
3	16950-ZM0-003	Кран топливный	1
4		Фильтр топливный	1
5			
6	17511-я9д-800	Бак топливный	1
7		Уплотнение топливного бака	2
8		Уплотнение топливного бака	1
9		Кронштейн	1
10	17260-я9д-800	Пробка бензобака	1
11		Сапун	1
12		Шланг топливный	1
13		Шланг топливный	1
14		Болт	2
15		Зажим	1
16		Болт	1
17		Болт	1
18	95001-45110-40	Шланг топливный	1
19	95001-75160-40	Шланг топливный	1
20		Зажим шланга	2
21		Зажим шланга	1
22		Зажим шланга	2
23		Зажим шланга	1
Газонокосилка			Модель
			LM46-60DH
Technical department		Assembly drawing	
Engineer, chief designer		John Emerson Jr.	
DYNAMIC DRIVE EQUIPMENT, USA			Page 16

[illegible]



№	Артикул	Наименование	Кол
1		Рычаг регулятора	1
2	16555-Z9L-000	Тяга регулятора	1
3	16561-Z9P-000	Пружина регулятора	1
4	16562-Z9L-000	Пружина тяги регулятора	1
5		Пружина	1
6		Рычаг газа	1
7	16580-Z9L-850	Рычаг газа в сборе	1
8		Пружина	1
9	16593-Z0L-000	Пружина	1
10		Втулка	1
11		Зажим	1
12		Тяга дроссельной заслонки	1
13	35120-Z9L-003	Выключатель	1
14		Болт	1
15		Болт	1
16		Болт	1
17		Винт	1
18		Винт	1
19		Болт	1
20		Гайка	1
21		Шайба	1
Газонокосилка			Модель LM46-60DH
Technical department		Assembly drawing	
Engineer, chief designer		John Emerson Jr.	
DYNAMIC DRIVE EQUIPMENT, USA			Page 18