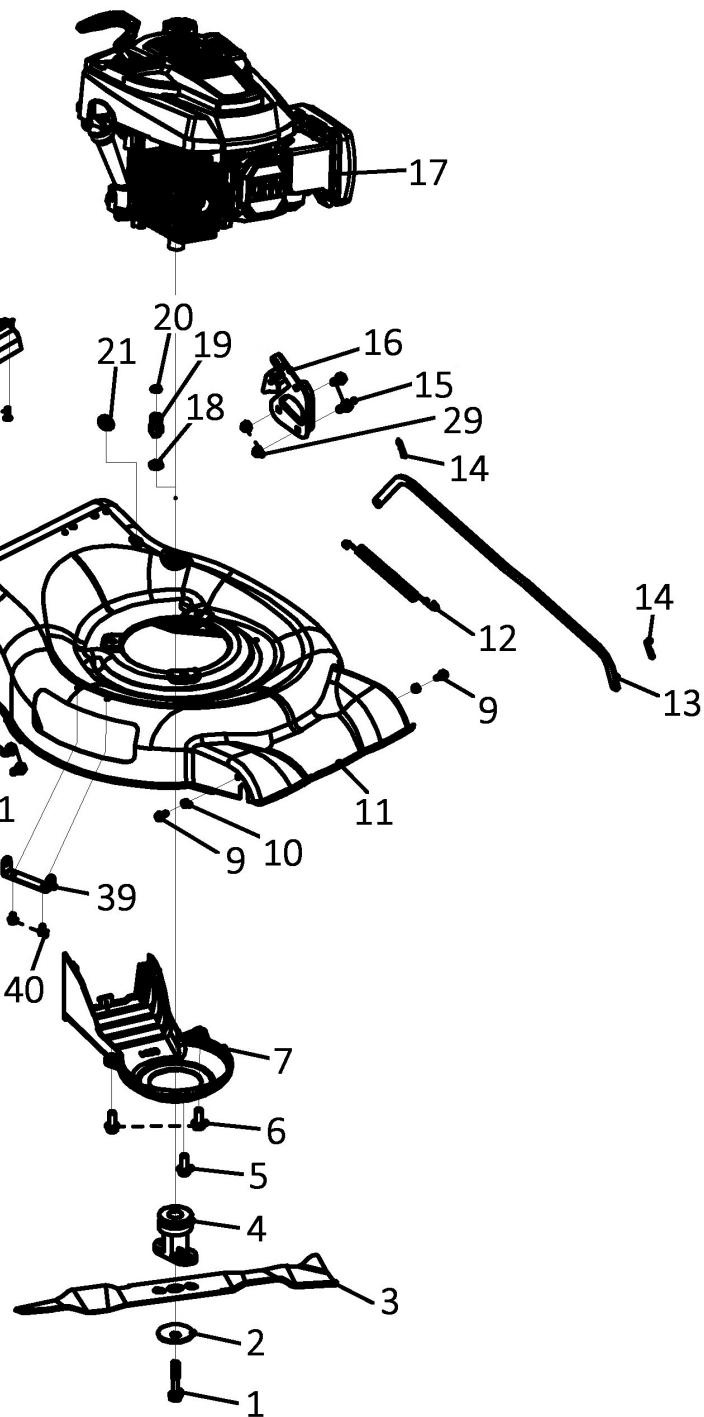
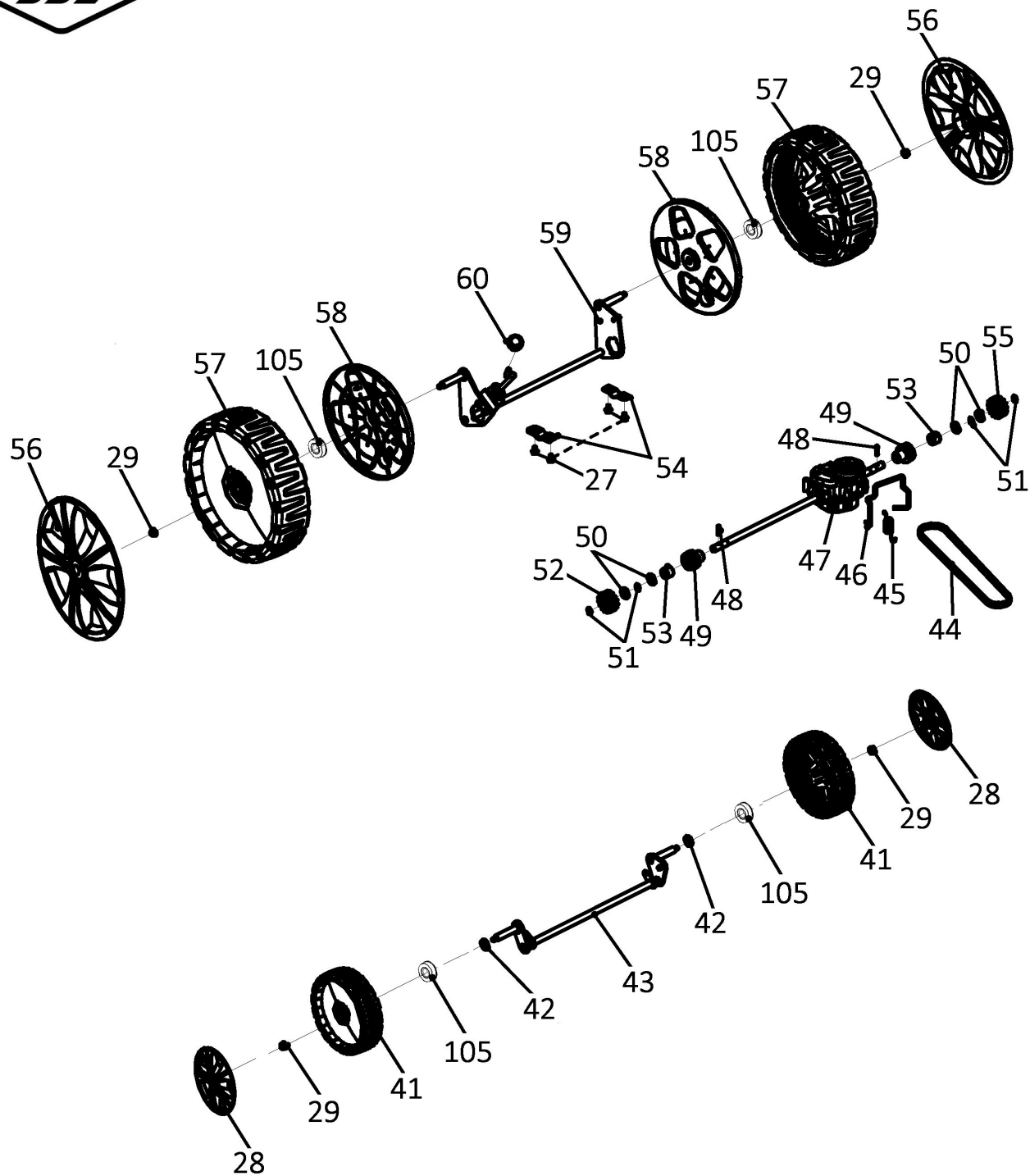
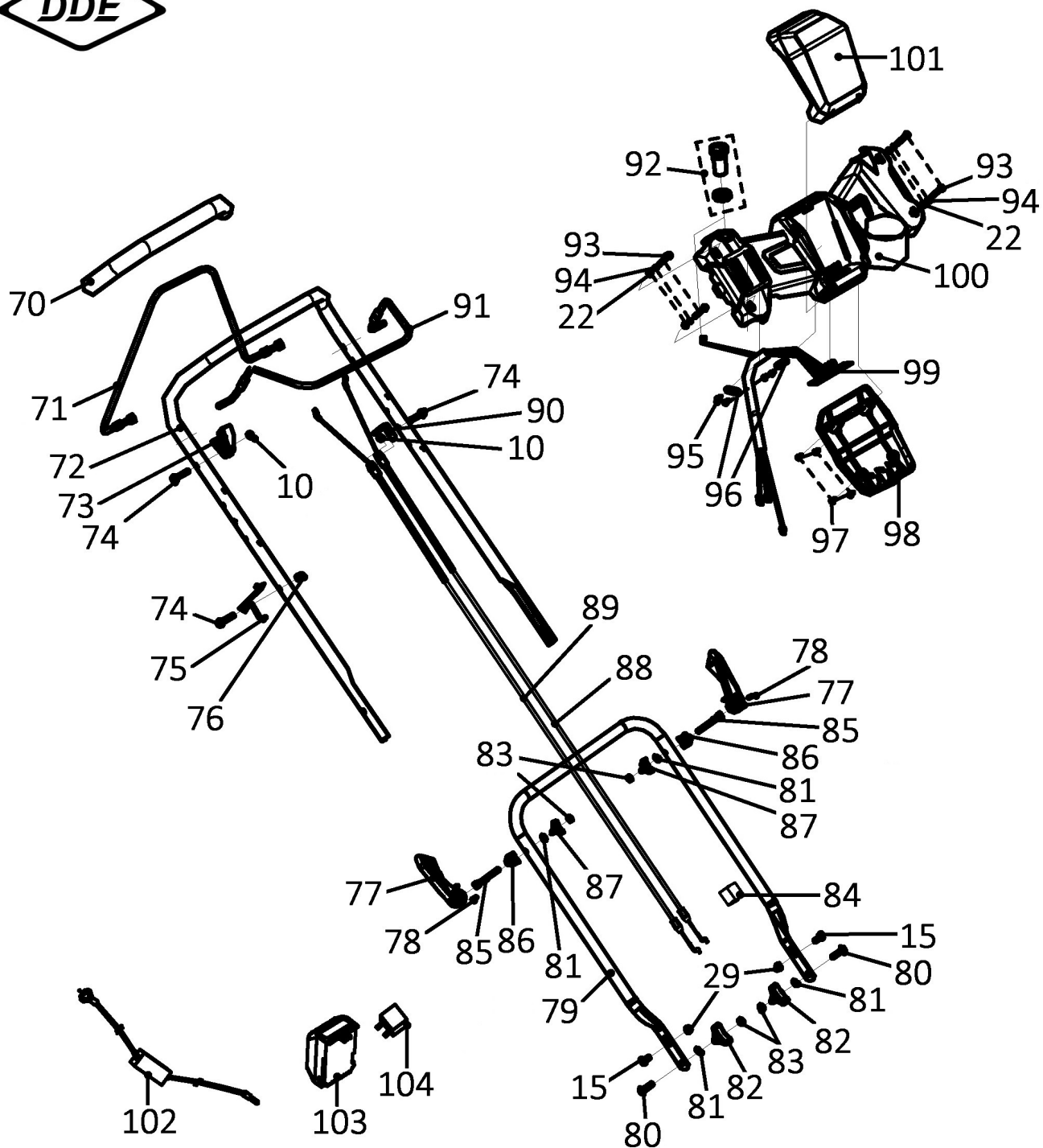


№	Артикул	Наименование	Кол
1	90-0289	Болт	1
2	915-021-002	Шайба	1
3	791-929-131	Нож	1
4	246-647-004	Адаптер	1
5		Болт М8×25	1
6		Болт М8×30	2
7	915-021-007	Кожух ремня	1
8		Винт	11
9		Болт М6×12	2
10		Гайка	4
11	70740840280	Корпус	1
12	915-021-012	Пружина	1
13		Тяга	1
14		Штифт	4
15		Болт М8×16	6
16		Кронштейн	1
17	T961320	Двигатель	1
18	20460030000	Вставка	1
19	915-021-020	Штуцер	1
20	60370020000	Кольцо	1
21		Стопор	1
22		Гайка	4
23		Пластина защитная	1
24	915-021-027	Заглушка	1
25		Пластина зубчатая	1
26		Кронштейн	1
27		Винт	4
29		Гайка	11
30		Прокладка	1
31	60390010000	Пружина	1
32		Деталь	1
Газонокосилка			Модель
			LM51-60DE
Technical department		Assembly drawing	
Engineer, chief designer		John Emerson Jr.	
DYNAMIC DRIVE EQUIPMENT, USA			Page 1

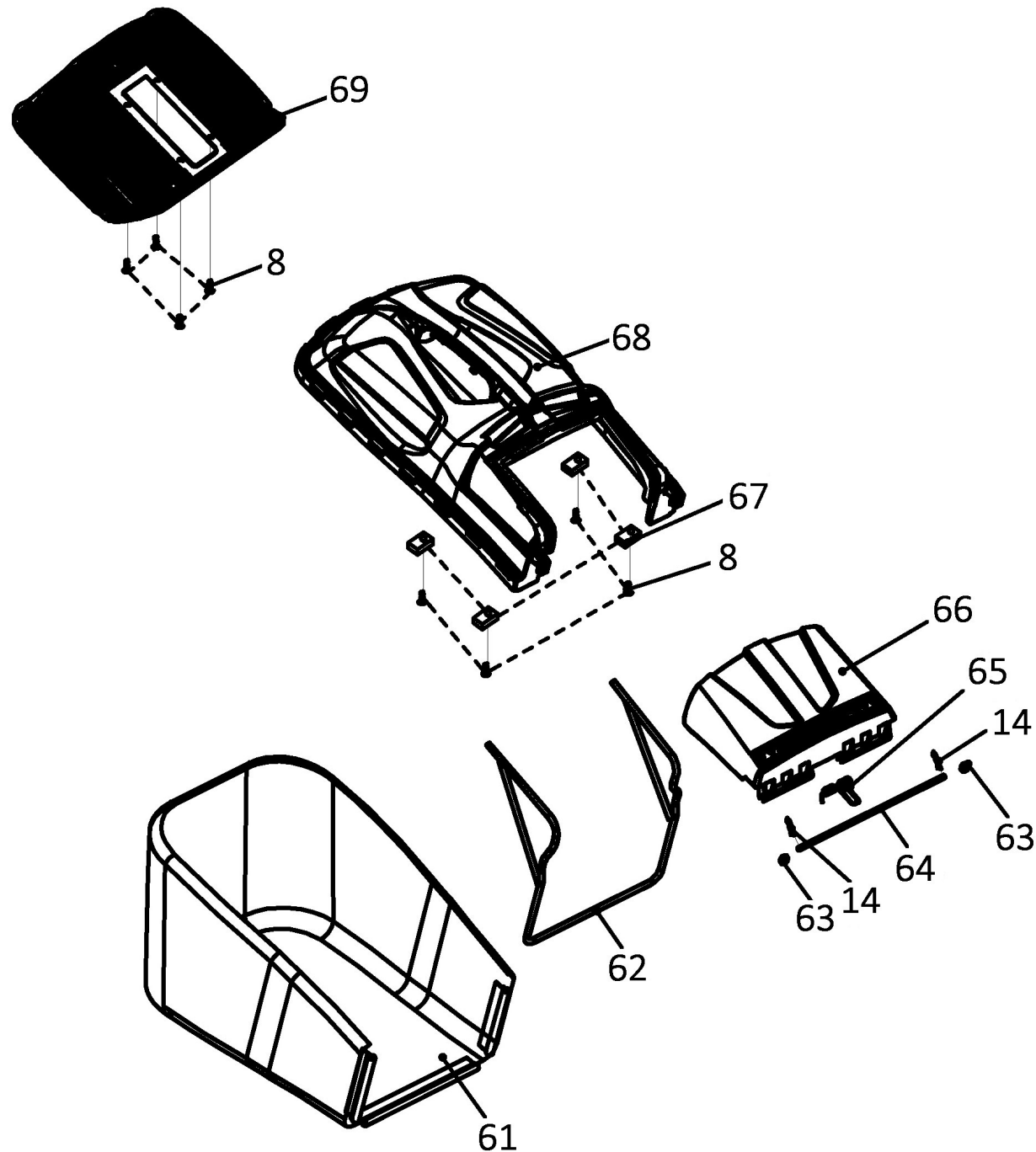
[illegible]

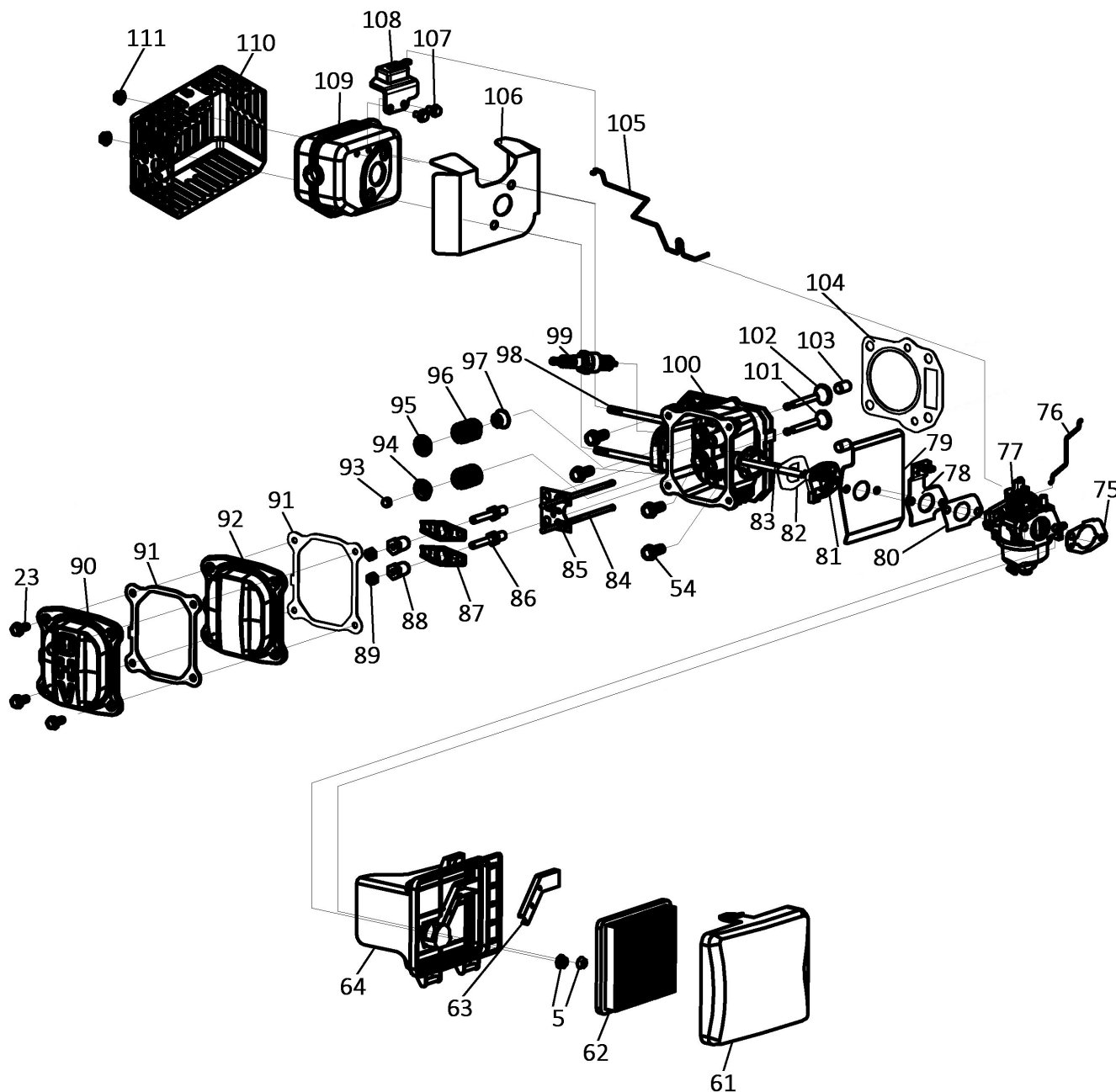


№	Артикул	Наименование	Кол
27		Винт	4
28	246-630-038	Колпак переднего колеса	2
29		Гайка	11
41	246-630-039	Колесо переднее	2
42		Шайба	2
43	915-021-046	Ось передняя	1
44	915-021-047	Ремень	1
45	915-021-048	Пружина хода	1
46	70050370000	Пружина тормоза	1
47	915-021-050	Редуктор в сборе	1
48	246-647-047	Штифт	2
49	246-630-042	Втулка	2
50		Шайба	4
51	915-021-054	Шайба пружинная	4
52	70300170000	Шестерня привода левая	1
53	909-402-151	Держатель	2
54		Пластина	2
55	70300180000	Шестерня привода правая	1
56		Колпак заднего колеса	2
57	246-647-056	Колесо заднее	2
58	246-654-053	Кожух колеса	2
59	915-021-062	Ось задняя	1
60	20270010280	Рукоятка	1
105	90-0032	Подшипник	8
Газонокосилка		Модель	
		LM51-60DE	
Technical department		Assembly drawing	
Engineer, chief designer		John Emerson Jr.	
DYNAMIC DRIVE EQUIPMENT, USA			Page 3



№	Артикул	Наименование	Кол
70		Рукоятка	1
71	915-021-075	Рычаг	1
72		Ручка верхняя часть	1
73	20030030000	Кронштейн	1
74		Болт М6×30	2
75		Кронштейн	1
76	791-714-050	Гайка	2
77	915-021-081	Рукоятка	2
78	60250080000	Штифт	2
79	915-021-083	Ручка нижняя часть	1
80	246-630-071	Болт М8×30	2
81		Шайба	4
82		Гайка барашек	2
83	911-696-142	Гайка	4
84	915-021-088	Держатель	1
85	246-630-068	Вал фиксатора	2
86	70050180000	Защелка	2
87	915-021-086	Гайка барашек	2
88	791-929-211	Трос	1
89	915-021-023	Трос	1
90	915-021-024	Кронштейн	1
91	246-630-079	Рычаг	1
92	30030030000	Кнопка пуска	1
93		Болт	4
94		Шайба	4
95		Винт	4
96		Уплотнение кабеля	2
97		Винт	4
98		Панель	1
99	909-402-211	Комплект проводов	1
Газонокосилка			Модель
			LM51-60DE
Technical department		Assembly drawing	
Engineer, chief designer		John Emerson Jr.	
DYNAMIC DRIVE EQUIPMENT, USA			Page 4

[illegible]

№	Артикул	Наименование	Кол
61	25120050000	Крышка фильтра	1
62	90-0633	Фильтр воздушный	1
63		Пластина	1
64	25110090000	Корпус	1
75	75730100000	Прокладка корпуса	1
76	75760120000	Тяга	1
77	75410650000	Карбюратор	1
78	75560050000	Кронштейн тяги	1
79		Прокладка теплоизолятора	1
80	75730030000	Прокладка карбюратора	1
81	25090020000	Теплоизолятор	1
82	75730050000	Прокладка теплоизолятора	1
83		Шпилька карбюратора	2
84		Штанга толкателя	2
85		Кронштейн	1
86		Болт коромысла	2
87		Коромысло	2
88		Гайка коромысла	2
89		Гайка	2
90		Крышка клапанов	1
91	75720270000	Прокладка	1
92		Крышка клапанов	1
93		Ротатор	1
94		Стопор пружины выпускного клапана	1
95		Стопор пружины впускного клапана	1
96		Пружина клапана	2
97	60360130000	Колпачок маслосъемный	1
98		Шпилька	2
99	LR5YC	Свеча	1
100		Головка цилиндра	1
101	75190020000	Клапан выпускной	1

Газонокосилка

Модель

LM51-60DE

Technical department

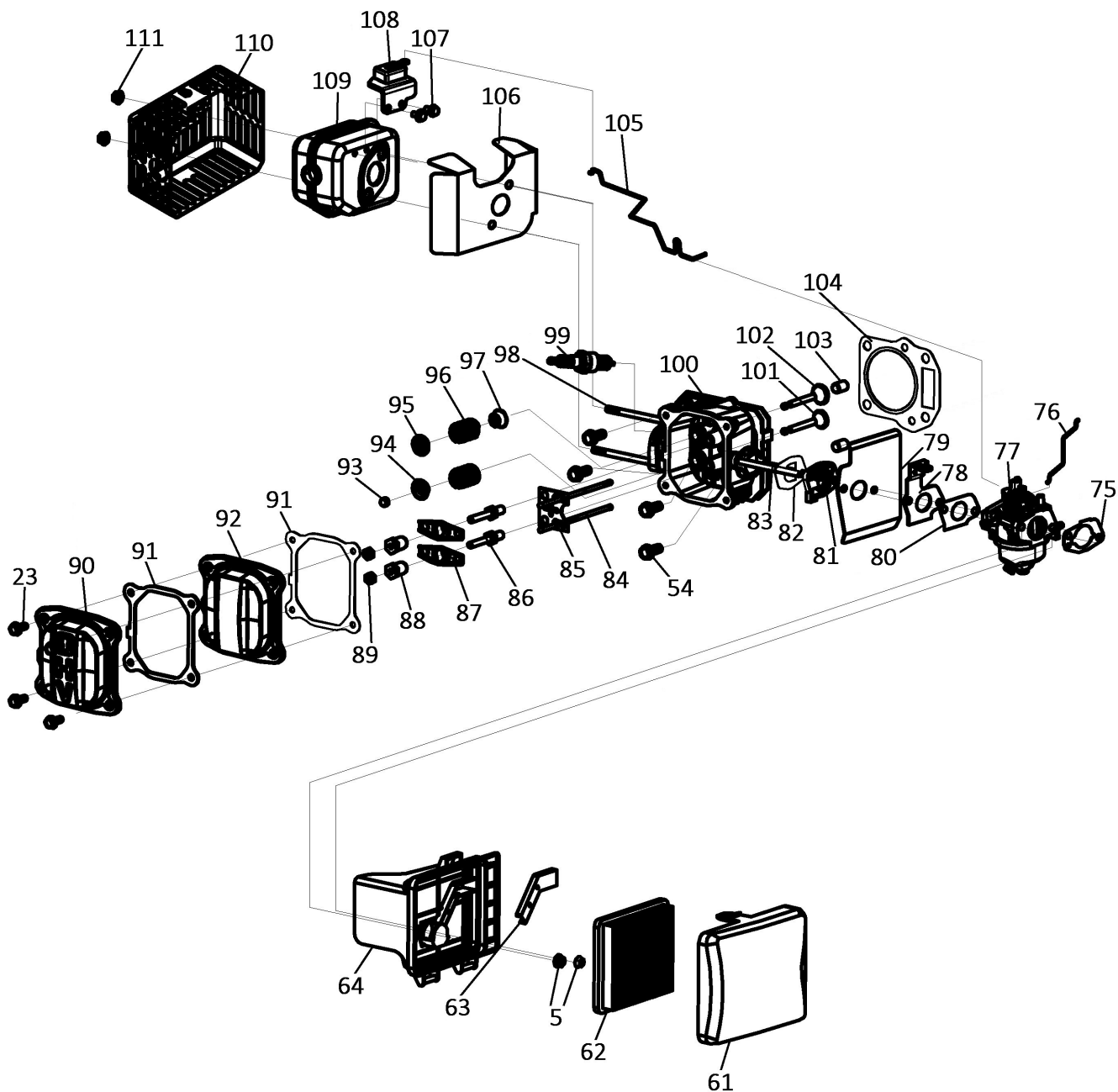
Assembly drawing

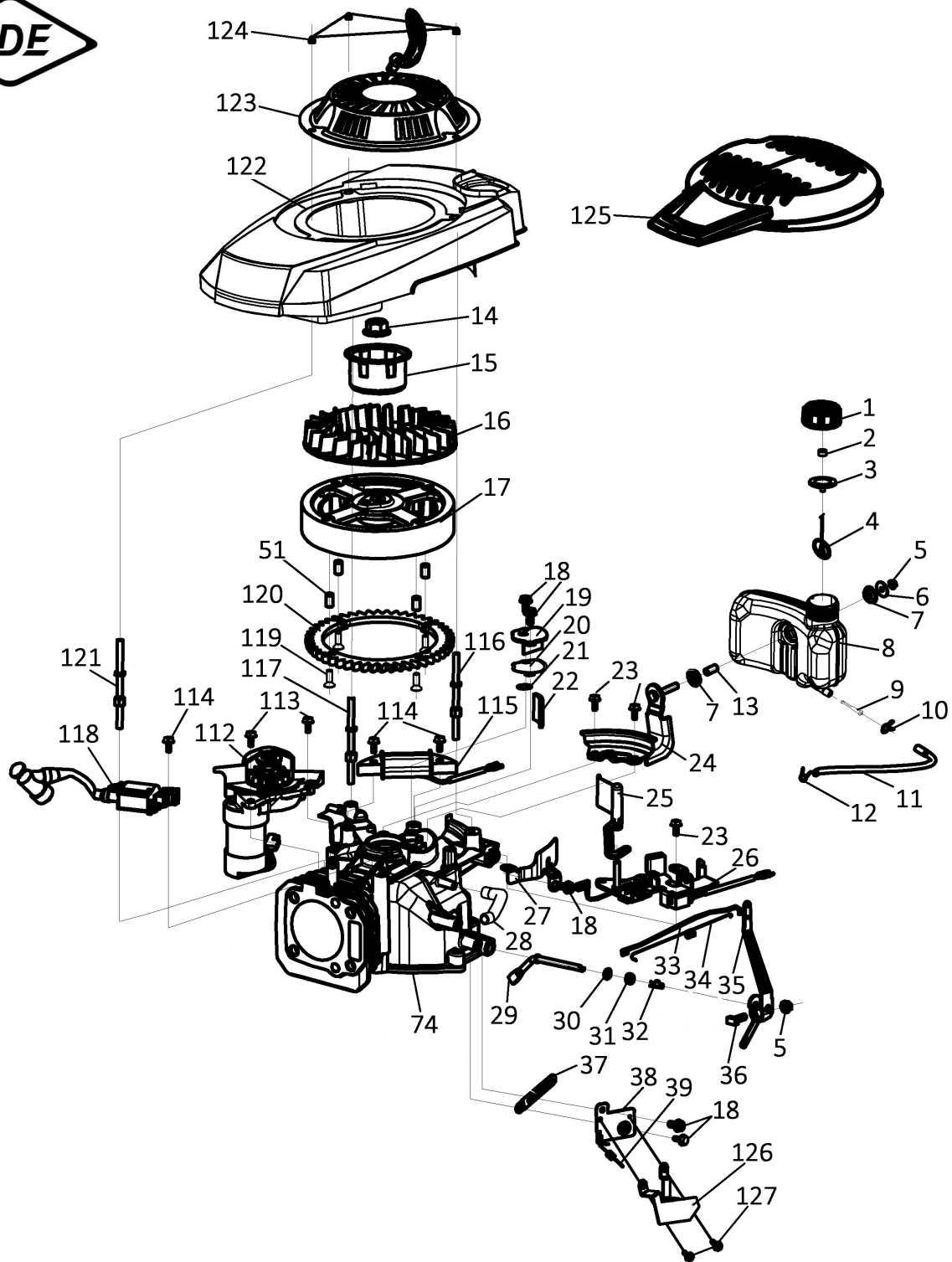
Engineer, chief designer

John Emerson Jr.

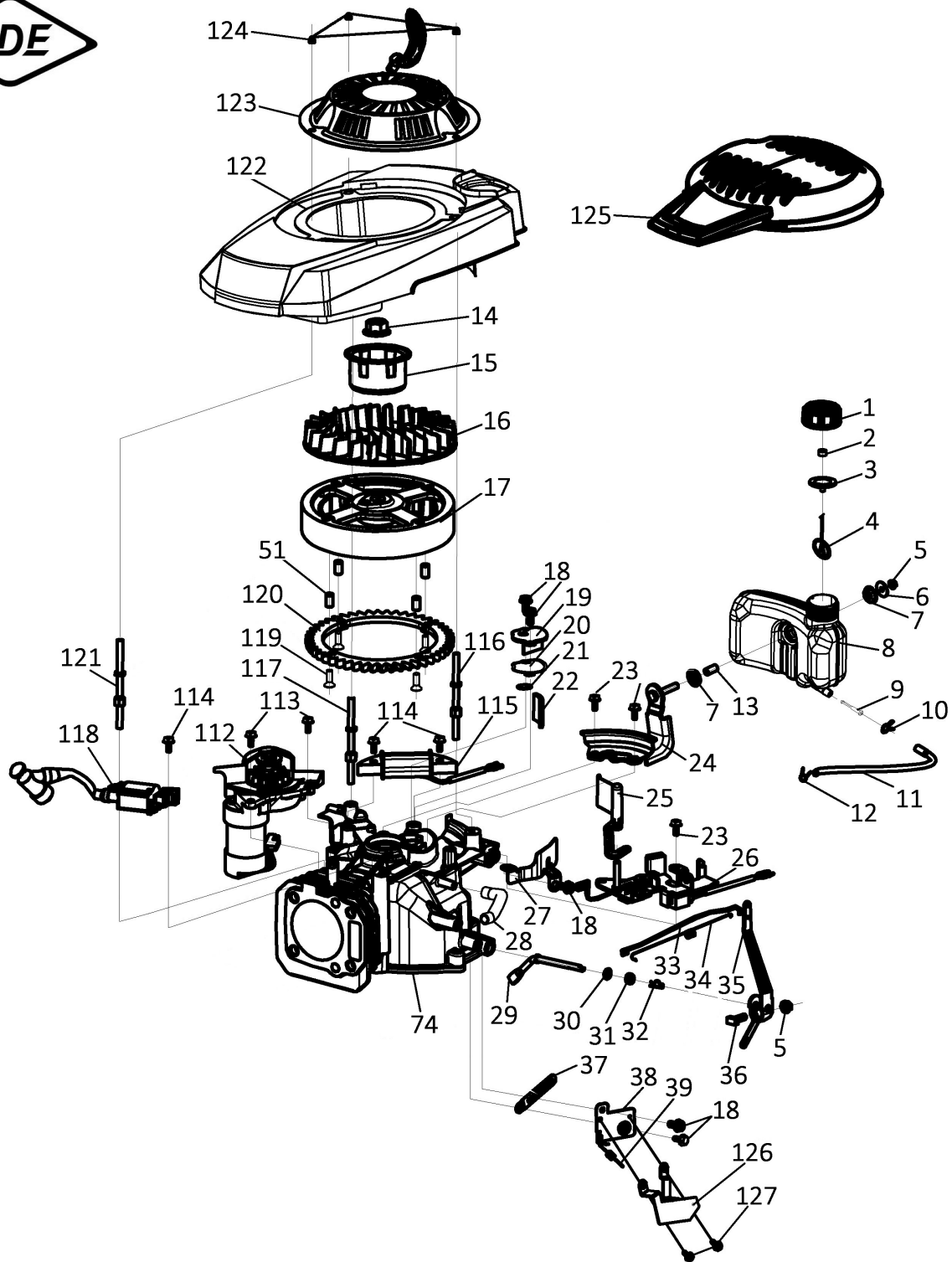
DYNAMIC DRIVE EQUIPMENT, USA

Page 7

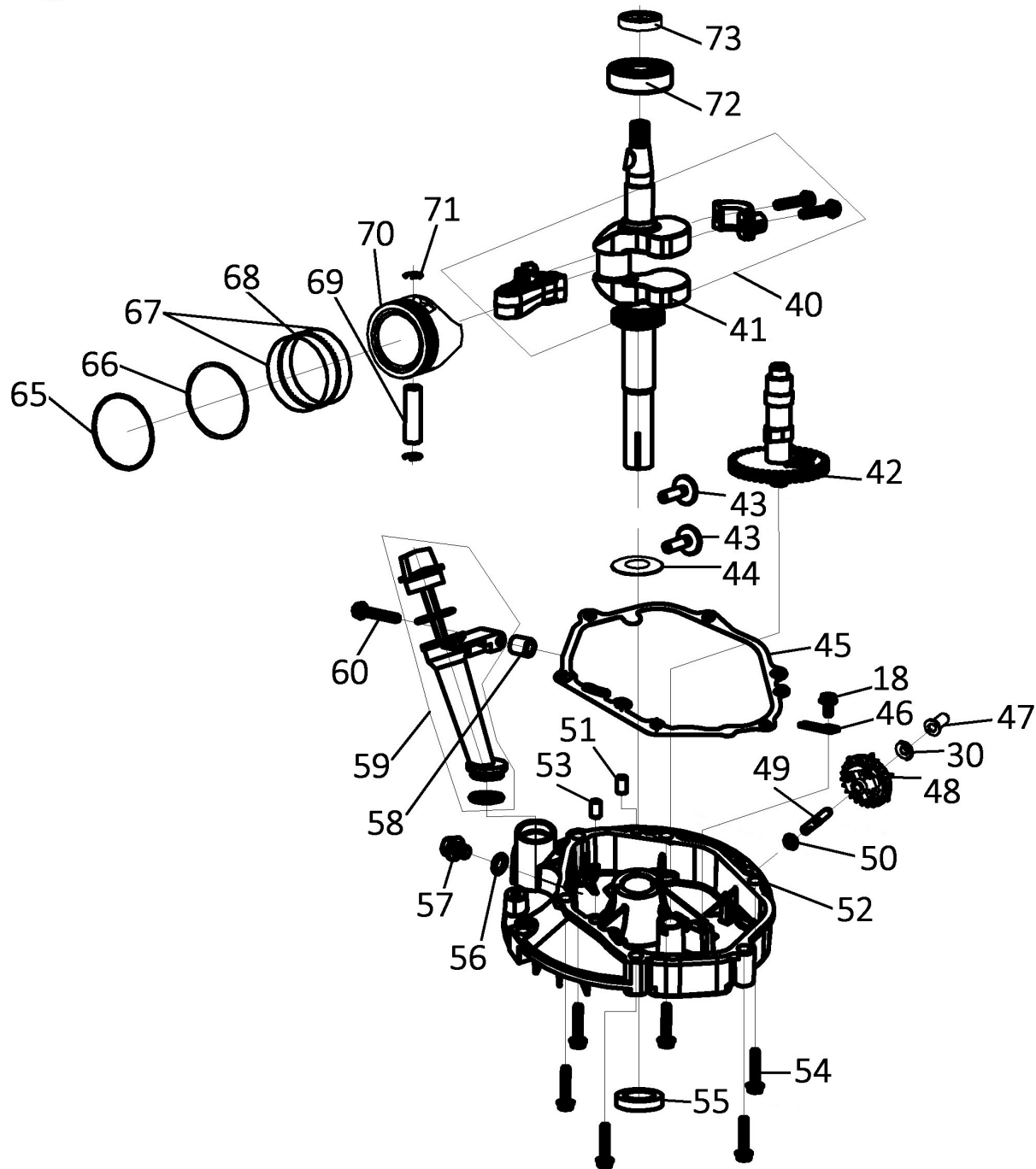
[illegible]



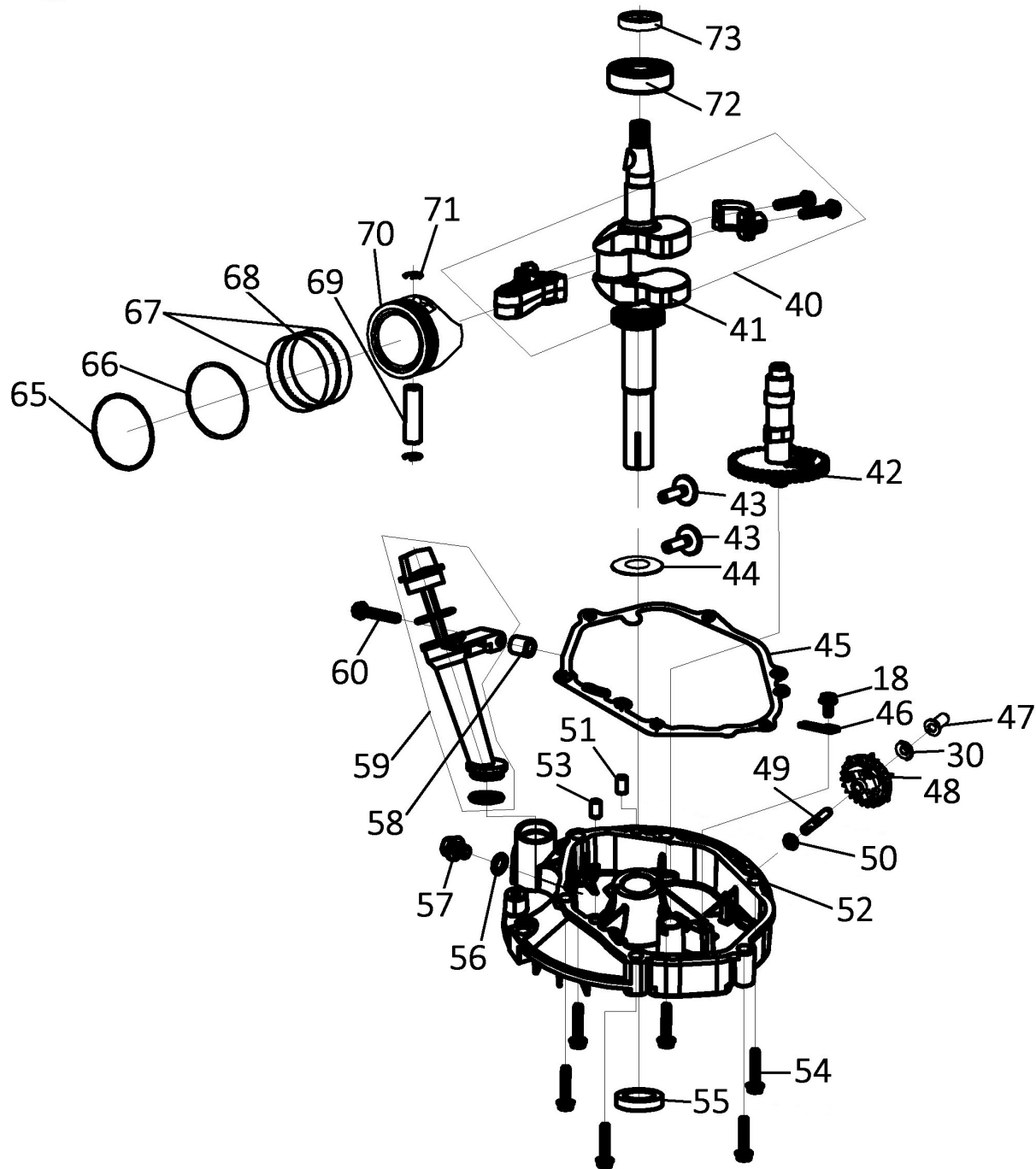
№	Артикул	Наименование	Кол
1	25170110000	Пробка	1
2	80010070000	Сапун	1
3	60440340000	Прокладка	1
4	25250010000	Держатель	1
5		Гайка	2
6		Шайба	1
7		Прокладка резиновая	2
8	25180230000	Бак топливный	1
9		Штуцер	1
10		Зажим	1
11	791-929-011	Шланг топливный	1
12		Зажим	1
13		Втулка	1
14	60140050000	Гайка	1
15		Храповик	1
16	791-929-015	Крыльчатка	1
17	791-929-016	Маховик	1
18		Болт	6
19		Крышка	1
20		Прокладка	1
21		Клапан	1
22		Фильтр	1
23		Болт	7
24		Кронштейн бака	1
25		Дефлектор	1
26	791-929-026	Тормозная система	1
27		Дефлектор	1
28		Трубка	1
29		Вал регулятора	1
30		Шайба	1
31		Сальник	1
Газонокосилка			Модель
			LM51-60DE
Technical department		Assembly drawing	
Engineer, chief designer		John Emerson Jr.	
DYNAMIC DRIVE EQUIPMENT, USA			Page 9



№	Артикул	Наименование	Кол
32		Штифт	1
33	791-929-033	Тяга регулятора	1
34	791-929-034	Пружина а регулятора	1
35	791-929-035	Рычаг регулятора	1
36		Болт	1
37		Зажим	1
38		Панель газа	1
39	791-929-039	Пружина	1
51		Втулка	1
74		Цилиндр	1
112	79991300000	Стартер электрический	1
113		Болт	2
114		Болт	3
115	30040280000	Катушка генератора	1
116		Болт специальный	1
117		Болт специальный	1
118	246-630-184	Магнето	1
119		Винт	1
120	25250090000	Венец маховика	1
121		Болт специальный	1
122	25190250000	Кожух маховика	1
123	90-0683	Стартер	1
124		Гайка	3
125	25190160280	Кожух стартера	1
*	246-630-082	Пробка бензобака (вкл 1-4)	1
Газонокосилка		Модель	
		LM51-60DE	
Technical department		Assembly drawing	
Engineer, chief designer		John Emerson Jr.	
DYNAMIC DRIVE EQUIPMENT, USA		Page 10	



№	Артикул	Наименование	Кол
40	75460030000	Шатун	1
41	791-929-041	Коленвал	1
42	75470030000	Распредвал	1
43		Тарелка толкателя	2
44		Шайба	1
45	791-929-045	Прокладка картера	1
46		Вал	1
47		Втулка	1
48	75520020000	Шестерня регулятора оборотов	1
49		Вал	1
50		Шайба	1
51		Втулка	1
52	75240150000	Крышка картера	1
53		Штифт	1
54		Болт	10
55	246-630-129	Сальник	1
56	60200150000	Прокладка	1
57		Болт	1
58	791-929-058	Втулка	1
59	25200050050	Горловина в сборе	1
60		Болт	1
65	75130110000	Кольцо поршневое	1
66	75130120000	Кольцо поршневое	1
67	75090050000	Кольцо поршневое	1
68	75000060000	Кольцо поршневое	1
69	60310050000	Палец поршня	1
70	75120070000	Поршень	1
71	60240110000	Кольцо стопорное	2
72	90-0461	Подшипник 6205	1
73	791-929-073	Сальник 25×40×7	1
*	791-929-128	Шпонка маховика	1
Газонокосилка			Модель
			LM51-60DE
Technical department		Assembly drawing	
Engineer, chief designer		John Emerson Jr.	
DYNAMIC DRIVE EQUIPMENT, USA			Page 11



Газонокосилка		Модель
		LM51-60DE
Technical department	Assembly drawing	
Engineer, chief designer	John Emerson Jr.	
DYNAMIC DRIVE EQUIPMENT, USA		Page 12