

№	Артикул	Наименование	Кол
1		Крышка	1
2	243-899-004	Пробка топливного бака (1-4)	1
3		Кольцо уплотнительное	1
4	248-580-013	Держатель	1
5	248-580-014	Фильтр входной топливный	1
6		Держатель фильтра	1
7	243-899-008	Датчик уровня топлива	1
8	243-899-039	Шнур сетевой	1
9		Уплотнение	1
10	243-899-201	Бак топливный	1
11		Кронштейн платы	1
12	243-899-234	Плата электронная	1
13	90-0254	Выключатель	1
14		Кожух платы	1
15		Окно дисплея	1
16		Основание дисплея	1
17	243-899-317	Плата дисплея	1
18		Крышка дисплея	1
19	243-899-319	Ручка термостата	1
20	243-899-207	Панель контрольная	1
21		Кольцо уплотнительное	1
22	90-0706	Фильтр топливный (21,22)	1
23	90-1263	Блок высоковольтный	1
24		Крышка нижняя часть	1
25		Крышка камеры сгорания	1
26		Кронштейн кожуха	4
27		Кожух камеры	1
28	243-899-013	Камера сгорания	1
29		Кронштейн фотоэлемента	1
30	243-899-225	Фотоэлемент	1
31		Крышка камеры сгорания	1
32		Держатель	2
33	243-899-019	Держатель форсунки	1
34		Кронштейн электрода	1
35	243-899-217	Форсунка K35	1
36	243-899-221	Адаптер форсунки	1
37	243-899-038	Шланг топливный	1
38	243-899-036	Шланг воздушный	1
39	90-0713	Электрод	1
40	243-899-227	Крыльчатка	1
41	243-899-341	Адаптер крыльчатки	1

**Quattro  
Elementi**

**Нагреватель дизельный**

**Модель QE-12D**

Reparto tecnico

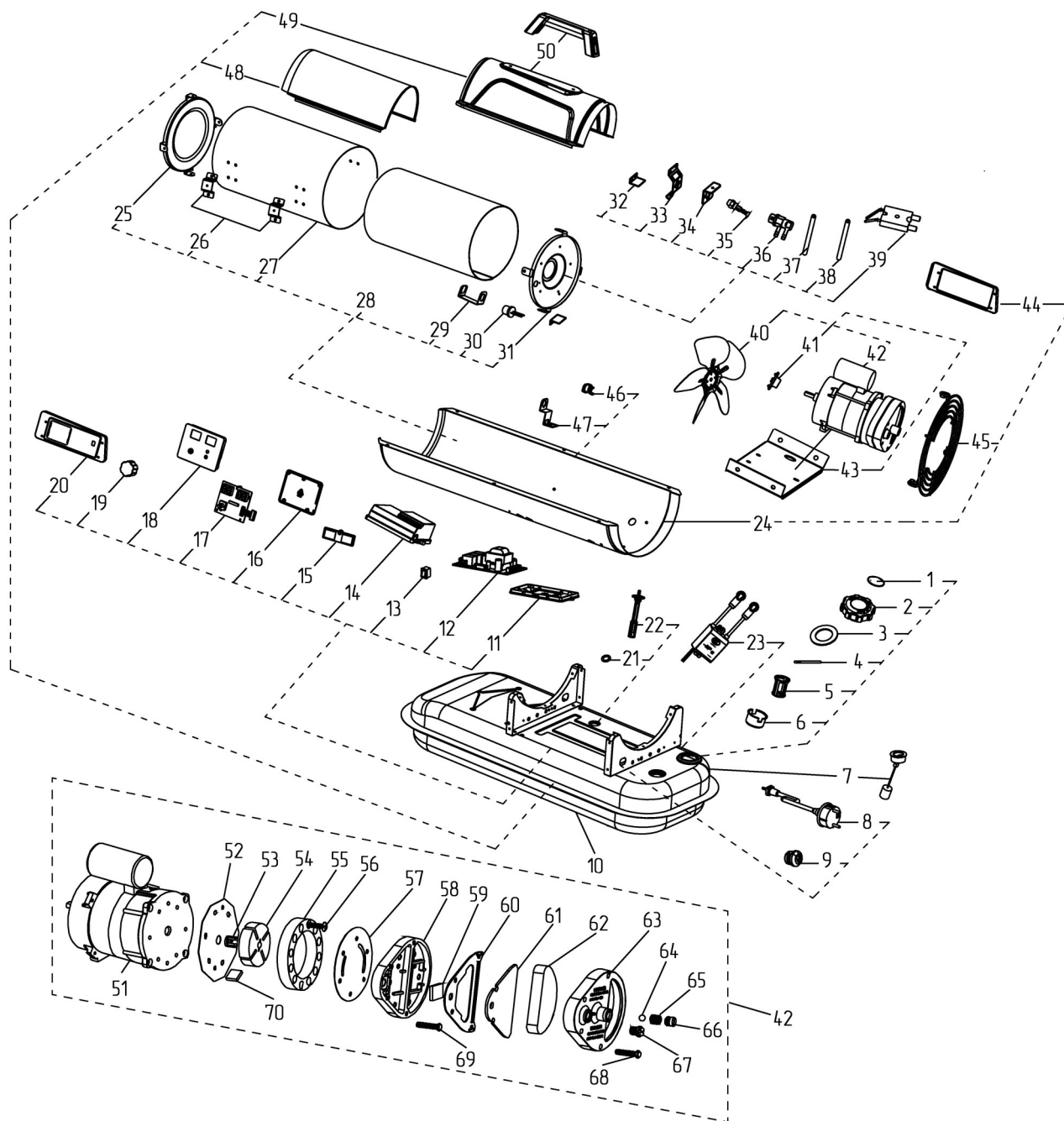
Disegno di montaggio

Ingegnere progettista capo

Antonio Saldatori

Quattro Elementi S.r.l., Italy

Page 1

[illegible]

# Quattro Elementi

## Нагреватель дизельный

## Модель QE-12D

Reparto tecnico

Disegno di montaggio

Ingegnere progettista capo

Antonio Saldatori

Quattro Elementi S.r.l., Italy

Page 2