

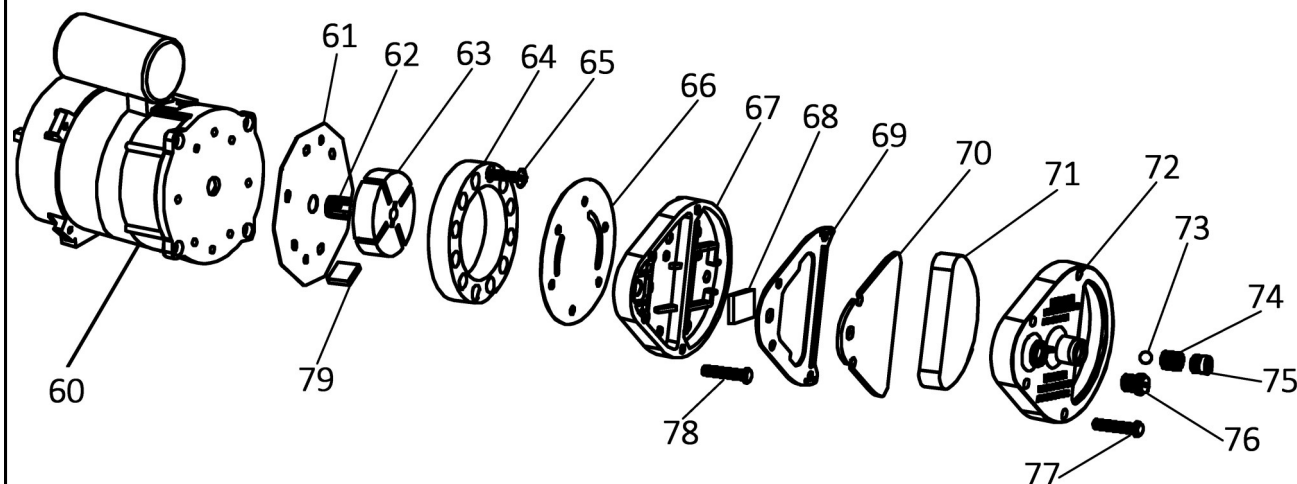
№	Артикул	Наименование	Кол
1	243-912-047	Кольцо уплотнительное	1
2	243-912-046	Пробка	1
3	915-250-003	Бак топливный	1
4	771-749-027	Шнур сетевой	1
5		Уплотнение	1
6	90-1263	Блок высоковольтный	1
7	90-0728	Кольцо уплотнительное	1
8		Кольцо уплотнительное	1
9	243-899-004	Клапан	1
10	243-899-004	Пробка топливного бака (9-12)	1
11		Кольцо уплотнительное	1
12		Поводок	1
13	15-188-003	Фильтр топливный	1
14	243-899-003	Держатель фильтра топливного	1
15	248-580-016	Датчик уровня топлива	1
16		Кронштейн платы	1
17	248-580-317	Плата управления	1
18	90-0254	Выключатель	1
19		Крышка верхняя	1
20		Стекло защитное	1
21		Крышка нижняя	1
22	248-580-322	Плата дисплея	1
23		Панель дисплея	1
24	243-899-319	Ручка термостата	1
25	248-580-325	Панель контрольная	1
26		Крышка нижняя	1
27		Кронштейн	6
28		Кожух камеры сгорания	1
29	915-250-029	Камера сгорания	1
30		Диск опорный	1
31		Кронштейн фотоэлемента	1
32	243-899-025	Фотоэлемент	1
33		Кронштейн термостата	1
34	248-580-035	Термостат	1
35	243-905-333	Корпус горелки	1
36	248-580-336	Форсунка	1
37	243-899-221	Адаптер форсунки	1
38		Кронштейн	1
39	248-580-043	Клапан электромагнитный	1
40	243-899-038	Шланг топливный	1
41	243-899-036	Шланг воздушный	1

Quattro Elementi

Нагреватель дизельный

Модель QE-55D

Reparto tecnico	Disegno di montaggio
Ingegnere progettista capo	Antonio Saldatori
Quattro Elementi S.r.l., Italy	Page 1

[illegible]

Quattro Elementi

Нагреватель дизельный

Модель QE-55D

Reparto tecnico

Disegno di montaggio

Ingegnere progettista capo

Antonio Saldatori

Quattro Elementi S.r.l., Italy

Page 3