

| №  | Артикул     | Наименование                     | Кол |
|----|-------------|----------------------------------|-----|
| 1  | 243-912-047 | Кольцо уплотнительное            | 1   |
| 2  | 243-912-046 | Пробка сливная                   | 1   |
| 3  | 248-580-203 | Бак топливный                    | 1   |
| 4  |             | Шнур сетевой                     | 1   |
| 5  |             | Уплотнение                       | 1   |
| 6  | 90-1263     | Блок высоковольтный              | 1   |
| 7  | 90-0728     | Фильтр топливный (7,8)           | 1   |
| 8  |             | Кольцо уплотнительное            | 1   |
| 9  |             | Крышка                           | 1   |
| 10 | 243-899-004 | Пробка топливного бака (9,11,12) | 1   |
| 11 |             | Кольцо уплотнительное            | 1   |
| 12 | 248-580-013 | Держатель                        | 1   |
| 13 | 248-580-014 | Фильтр-сетка                     | 1   |
| 14 |             | Держатель фильтра                | 1   |
| 15 | 243-899-008 | Датчик уровня топлива            | 1   |
| 16 |             | Кронштейн платы                  | 1   |
| 17 | 248-580-317 | Плата электронная                | 1   |
| 18 | 90-0254     | Выключатель                      | 1   |
| 19 |             | Кожух платы                      | 1   |
| 20 |             | Окно дисплея                     | 1   |
| 21 |             | Основание дисплея                | 1   |
| 22 | 248-580-322 | Плата дисплея                    | 1   |
| 23 |             | Крышка дисплея                   | 1   |
| 24 | 243-899-319 | Ручка термостата                 | 1   |
| 25 | 248-580-325 | Панель контрольная               | 1   |
| 26 |             | Крышка нижняя                    | 1   |
| 27 |             | Кронштейн                        | 6   |
| 28 |             | Кожух теплоизоляционный          | 1   |
| 29 | 248-580-229 | Камера сгорания                  | 1   |
| 30 |             | Диск                             | 1   |
| 31 |             | Кронштейн                        | 1   |
| 32 | 243-899-225 | Фотоэлемент                      | 1   |
| 33 |             | Кронштейн термостата             | 1   |
| 34 | 243-899-026 | Термостат                        | 1   |
| 35 | 243-905-333 | Корпус горелки                   | 1   |
| 36 | 248-580-336 | Форсунка                         | 1   |
| 37 | 243-899-221 | Адаптер форсунки                 | 1   |
| 38 |             | Кронштейн                        | 1   |
| 39 | 248-580-043 | Клапан электромагнитный          | 1   |
| 40 | 243-899-038 | Шланг топливный                  | 1   |
| 41 | 243-899-036 | Шланг воздушный                  | 1   |

**Quattro  
Elementi**

**Нагреватель дизельный**

**Модель QE-65D**

Reparto tecnico

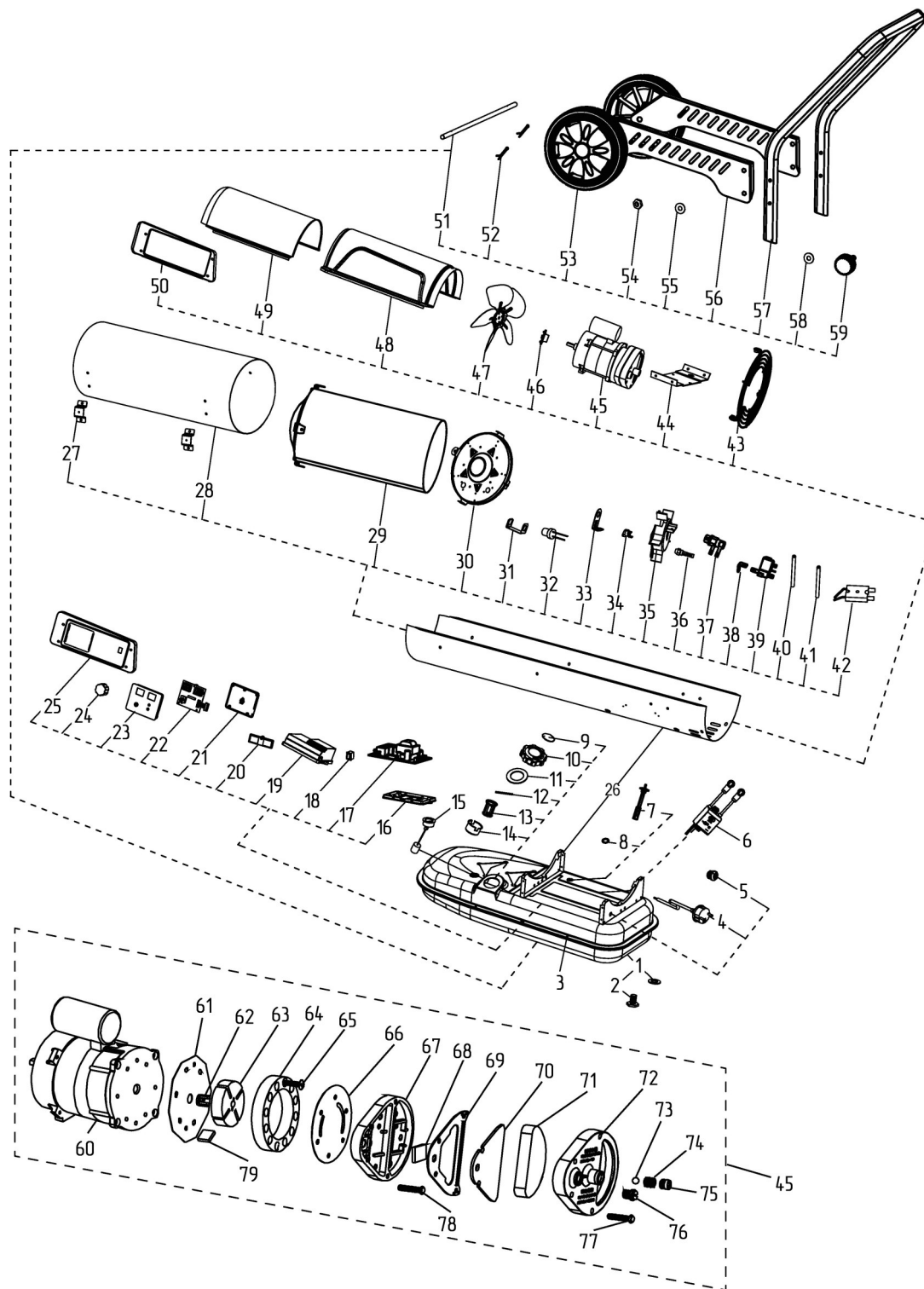
Disegno di montaggio

Ingegnere progettista capo

Antonio Saldatori

Quattro Elementi S.r.l., Italy

Page 1



| №  | Артикул     | Наименование                | Кол |
|----|-------------|-----------------------------|-----|
| 42 | 90-0713     | Электрод                    | 1   |
| 43 | 243-912-241 | Решетка                     | 1   |
| 44 |             | Кронштейн                   | 1   |
| 45 |             | Двигатель в сборе с насосом | 1   |
| 46 | 243-899-341 | Адаптер крыльчатки          | 1   |
| 47 | 243-912-245 | Крыльчатка                  | 1   |
| 48 |             | Крышка верхняя задняя       | 1   |
| 49 |             | Крышка верхняя передняя     | 1   |
| 50 |             | Пластина боковая            | 1   |
| 51 | 248-580-051 | Ось                         | 1   |
| 52 | 248-580-053 | Шплинт                      | 2   |
| 53 |             | Колесо                      | 2   |
| 54 | 243-912-006 | Гайка                       | 2   |
| 55 |             | Шайба                       | 2   |
| 56 |             | Кронштейн                   | 2   |
| 57 |             | Ручка                       | 1   |
| 58 |             | Шайба                       | 4   |
| 59 | 243-912-257 | Гайка барашек               | 4   |
| 60 | 248-580-260 | Двигатель                   | 1   |
| 61 | 243-899-102 | Пластина                    | 1   |
| 62 | *           | Втулка                      | 1   |
| 63 | *           | Ротор насоса                | 1   |
| 64 | 90-0733     | Корпус насоса               | 1   |
| 65 |             | Винт                        | 1   |
| 66 | 243-899-107 | Пластина                    | 1   |
| 67 | 243-899-108 | Корпус фильтра              | 4   |
| 68 | 243-899-109 | Фильтр                      | 1   |
| 69 | 243-899-110 | Пластина                    | 1   |
| 70 | 90-0698     | Фильтр воздушный выходной   | 1   |
| 71 | 90-0699     | Фильтр воздушный входной    | 1   |
| 72 | 243-899-113 | Крышка фильтра              | 1   |
| 73 | 248-580-114 | Шарик                       | 1   |
| 74 | 248-580-115 | Пружина                     | 1   |
| 75 | 248-580-116 | Винт регулировочный         | 1   |
| 76 | 248-580-117 | Заглушка                    | 1   |
| 77 |             | Винт                        | 1   |
| 78 |             | Винт                        | 1   |
| 79 |             | Лопасть ротора              | 4   |
| *  | 90-0731     | Ротор насоса в сборе        |     |
| ** | 90-0351     | Конденсатор                 | 1   |

# Quattro Elementi

## Нагреватель дизельный

Модель **QE-65D**

Reparto tecnico

Disegno di montaggio

Ingegnere progettista capo

Antonio Saldatori

Quattro Elementi S.r.l., Italy

Page 2