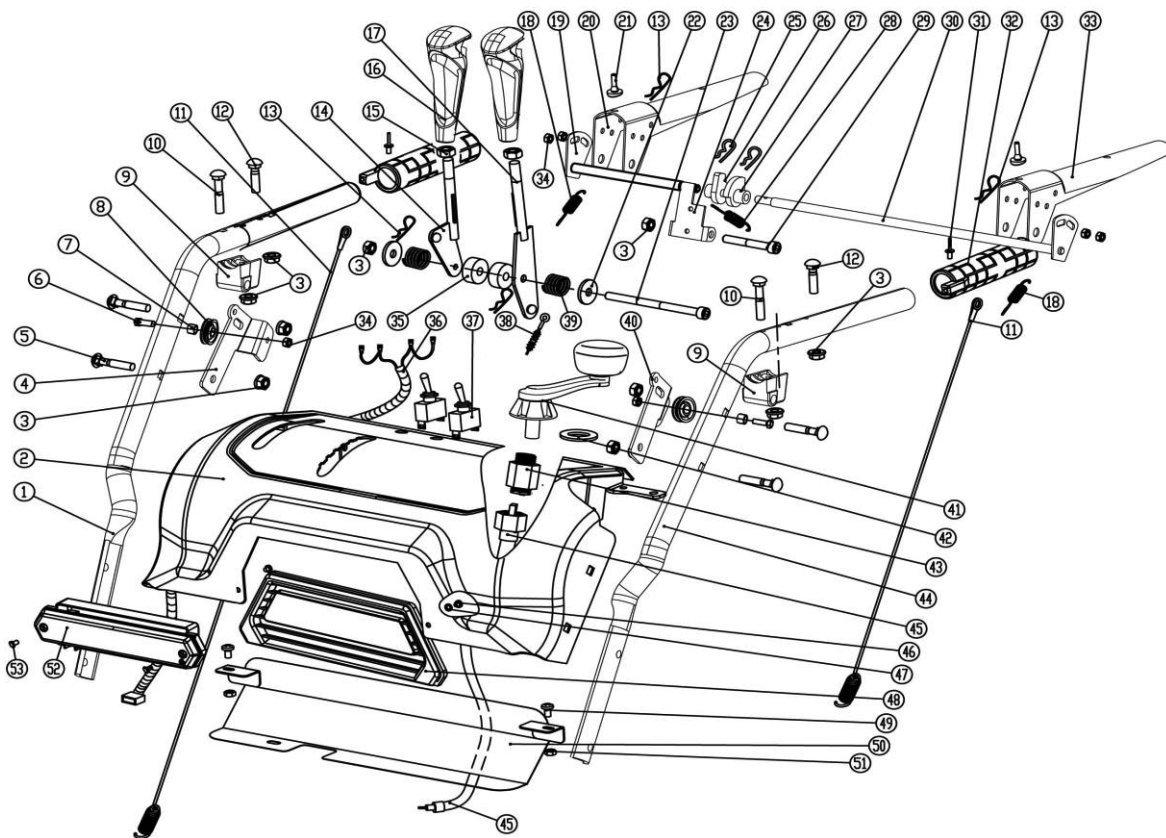
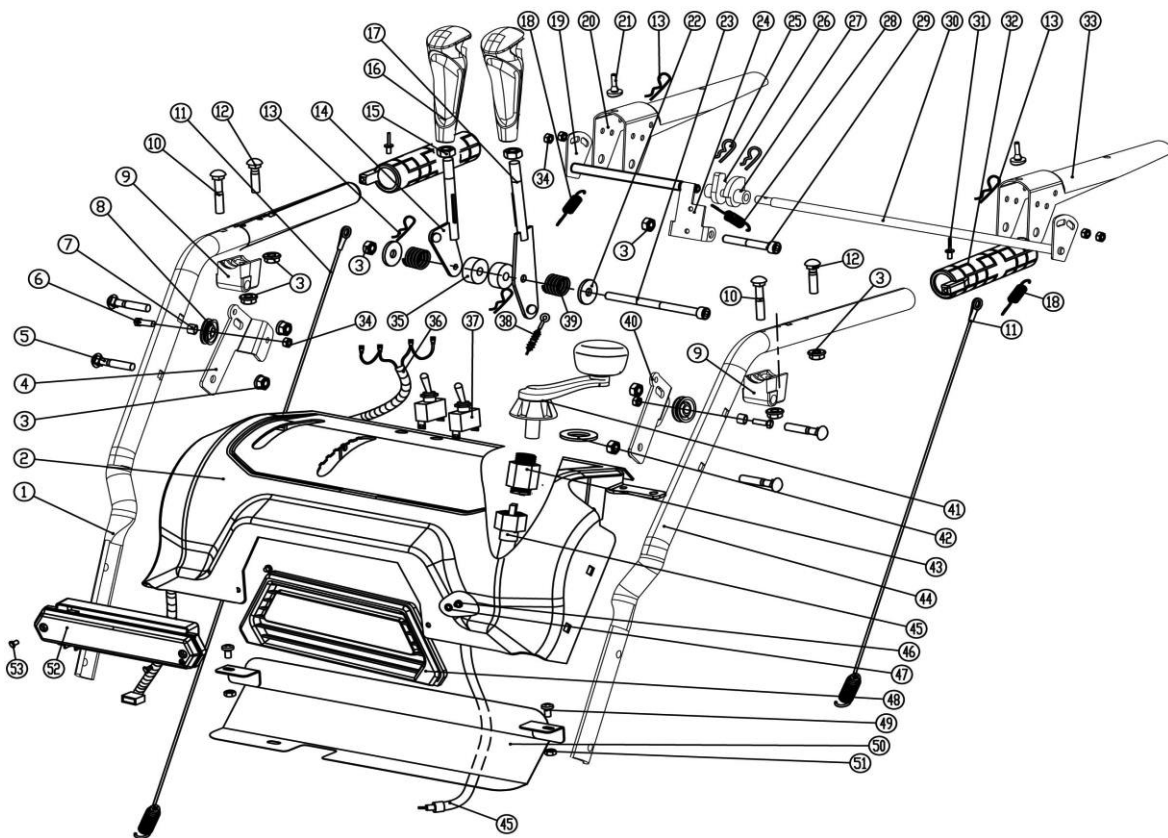
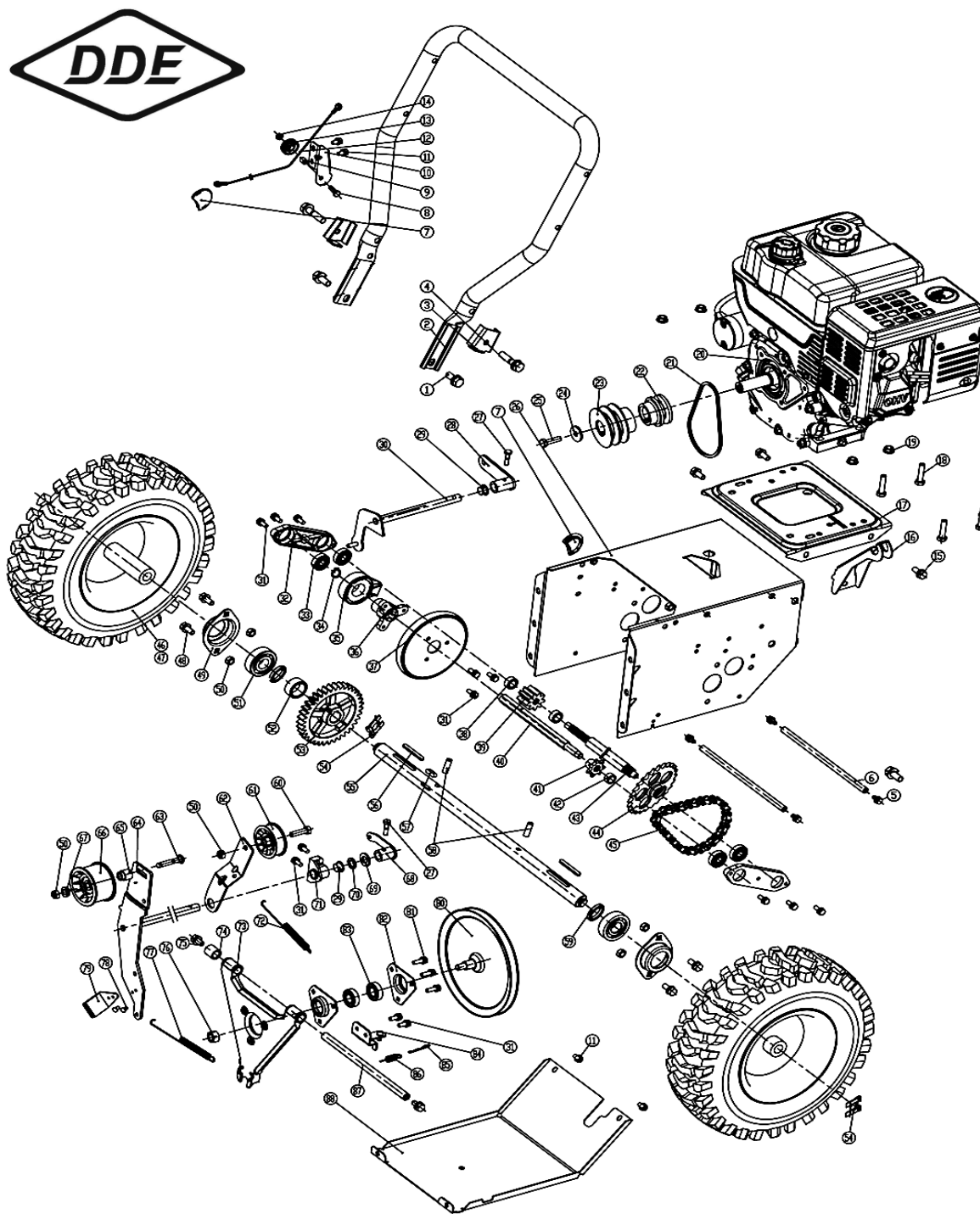


№	Артикул	Наименование	Кол
1		Гайка М8	6
2	КС55-10	Шарнир	1
3		Гайка М8	1
4	КС26-04А	Тяга	1
5		Гайка М8	5
6		Шайба 8×22×2	4
7		Пластина	2
8		Болт М8×55	4
9		Болт М6×16	6
10	КС30А-04А	Кожух ремня	1
11	КС30А-07А	Ограничитель ремня	1
12		Болт М8×20	2
13	КС42А-03А	Дефлектор в сборе	1
14	КС55-24	Лопатка	1
15	КС55-15	Шайба	1
16	КС26-11	Адаптер	1
17	КС26-14	Шестерня червячная	1
18	КС26-12	Вал	1
19	КС26-15	Адаптер	1
20	9071-01-20	Штифт 3×18	2
21	КС26-16	Крышка	1
22	КС26-10А	Кронштейн	1
23		Болт М8×16	3
24		Гайка М8	3
25	4LXP900	Ремень 4LXP900	2
26	КС30А-08	Прокладка	2
Снегоуборщик бензиновый		Модель	
		ST9071LE	
Technical department		Assembly drawing	
Engineer, chief designer		John Emerson Jr.	
DYNAMIC DRIVE EQUIPMENT, USA			Page 1

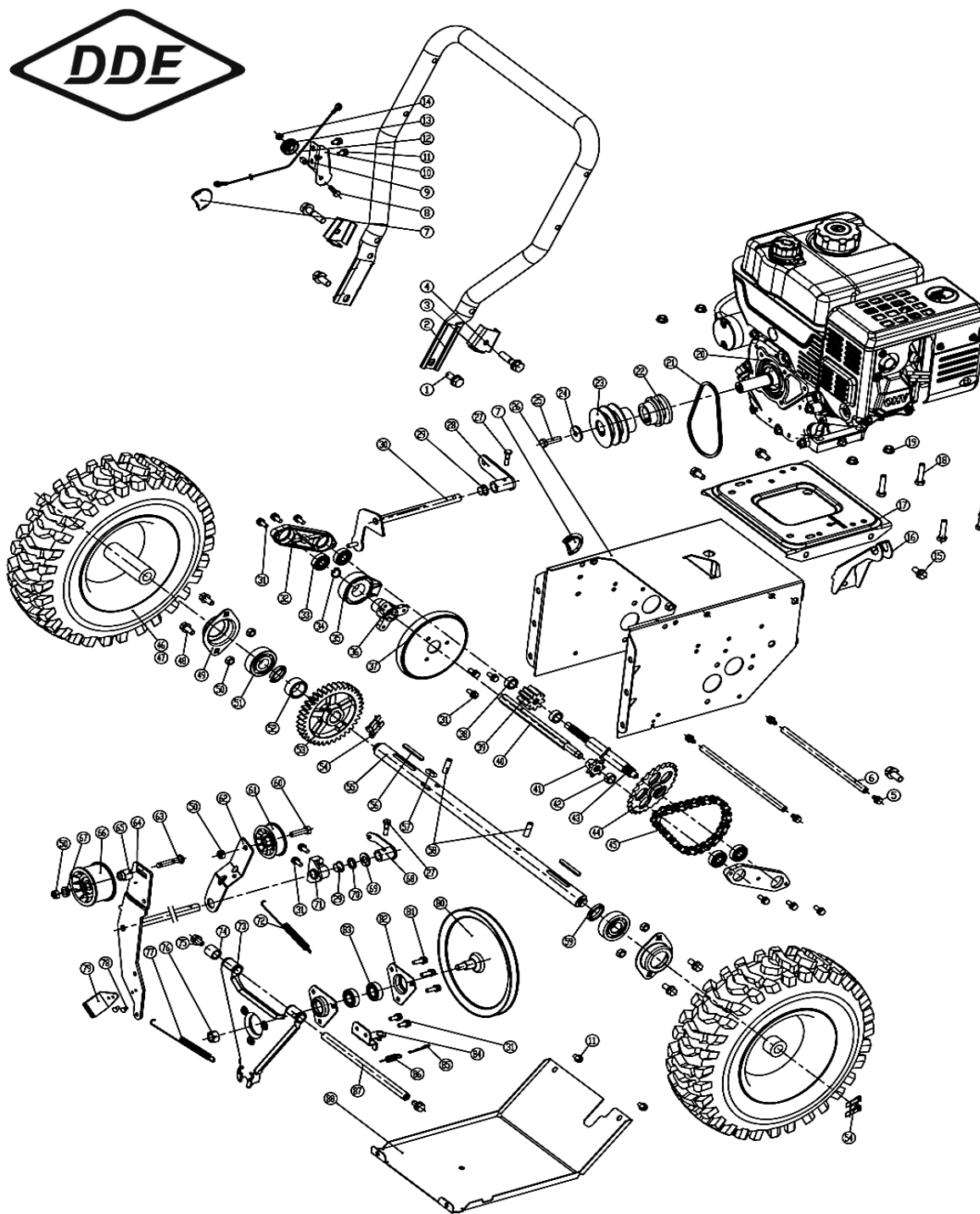


№	Артикул	Наименование	Кол
1	КС30-03С-01R	Ручка правая	1
2	КС30-03-02	Панель управления	1
3		Гайка М8	10
4	КС30-03-44R	Кронштейн ролика	1
5		Болт М8×40	4
6		Болт М6×20	2
7	КС21-02-2	Втулка	2
8	КС40-28	Ролик	2
9	КСА28-04-03	Держатель ручки	2
10		Болт М8×45	2
11	КС30-03-49	Тросик	2
12	GB/T12-1988	Болт М8×35	2
13		Шплинт 1.5×25	4
14	КС30-03-09	Рычаг хода	1
15		Гайка М10	2
16	КС30-03-2 (М4)	Рукоятка резиновая	2
17	КС30-03-11GGR	Рычаг управления	1
18	КС30-03-45	Пружина	2
19	КС30-03-46	Вал рычага	1
20	КСА28-04-04	Рычаг правый	1
21	КС55-03-15	Шайба резиновая	2
22		Шайба 8	2
23		Болт М8×150	1
24	КС30-03-47	Стопор	1
25	КС30-03-50	Зажим	2
26	КС55-03-25А	Толкатель	1
27	КС55-03-13А	Толкатель	1
28	КС55-03-11	Пружина	1
29		Винт М8×60	1
30	КС30-03-48	Вал рычага	1
31		Заклепка 4×10	4
32	КС90-04-04А	Рукоятка с подогревом	2
Снегоуборщик бензиновый		Модель	
		ST9071LE	
Technical department		Assembly drawing	
Engineer, chief designer		John Emerson Jr.	
DYNAMIC DRIVE EQUIPMENT, USA		Page 2	

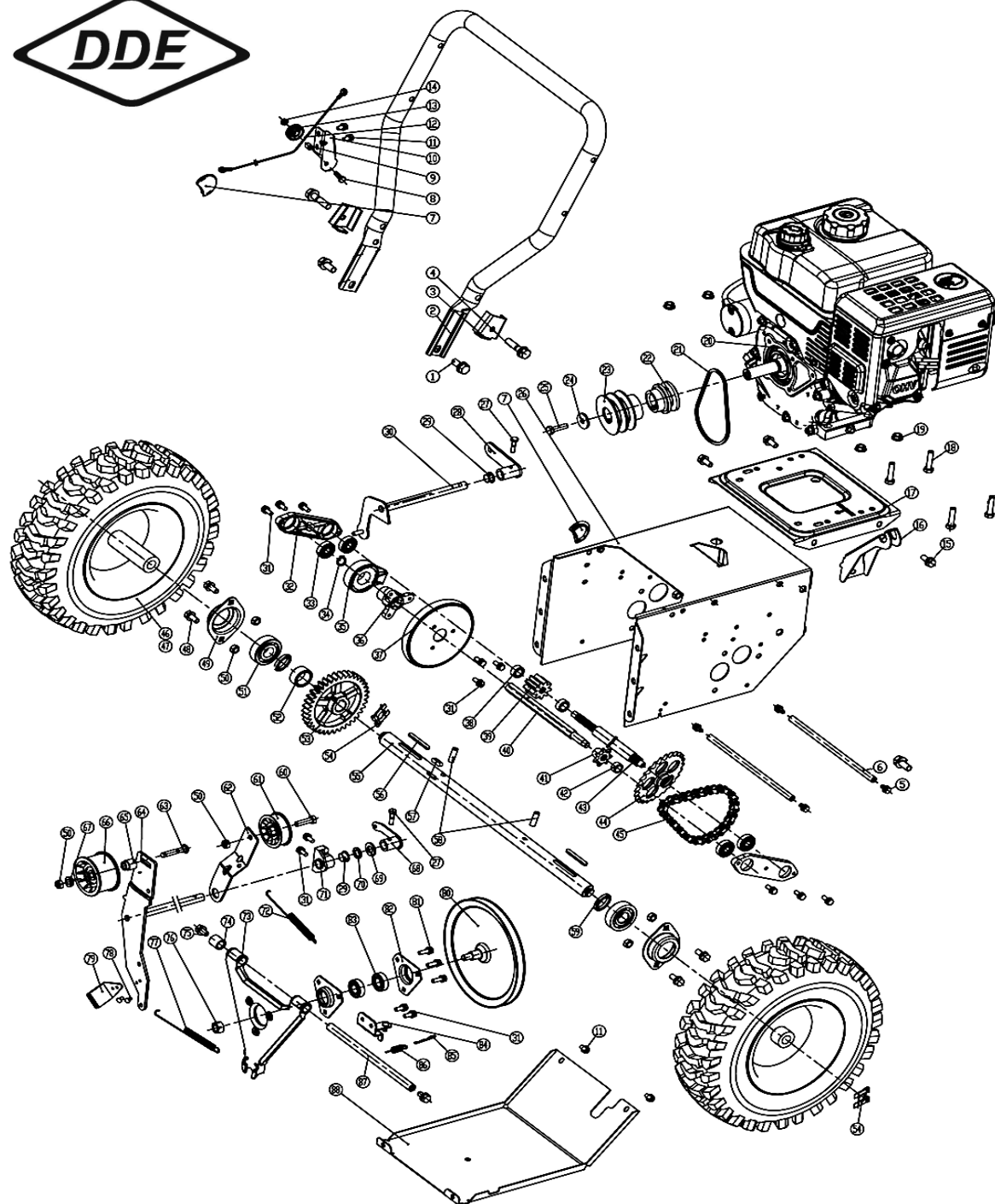
[illegible]



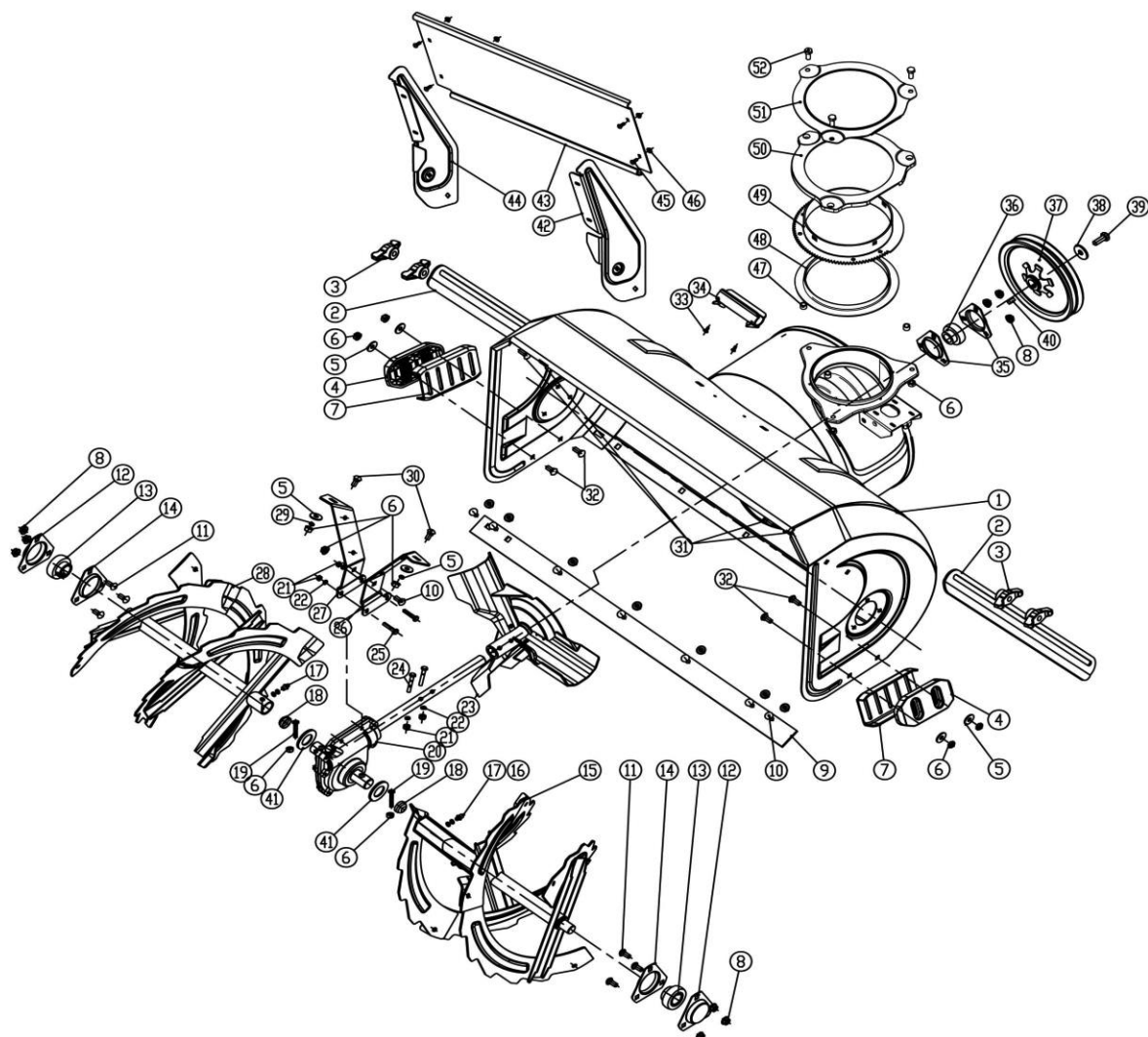
№	Артикул	Наименование	Кол
1		Болт М10×25	2
2	КС90-02-21А	Ручка	1
3	КС55-02-25А	Пластина ручки	2
4		Болт М10×45	2
5		Болт М6×12	8
6	КС30А-02-30	Вал	2
7	КС30А-02-01	Крышка	2
8		Болт М6×20	1
9	КС21-02-2	Втулка	1
10	КСМ24-02С-19	Кронштейн ролика	1
11		Болт М6×12	4
12	КС21-02С-01	Тросик	1
13	КС40-28	Ролик	1
14		Гайка М6	1
15		Болт М8×20	4
16	КС30А-02-02	Деталь соединительная	1
17	КС21-02С-03	Основание двигателя	1
18		Болт М8×40	4
19		Гайка М8	4
20	G250FDS	Двигатель LONCIN G250FDS	1
21	3LXP820	Ремень 3LXP820	1
22	КС30А-02-03	Шкив	1
23	КС90-02-16	Шкив	1
24		Шайба 8	1
25	6561-03-18	Болт М8×30	1
26	КС30А-02-04А	Корпус трансмиссии	1
27		Болт М6×20	2
28	КС30-02-12	Наконечник	1
29	КС90-02-07	Втулка пластиковая	2
30	КС55-02-05	Тяга	1
31		Болт М6×16	13
32	КС30А-02-05	Корпус подшипника	2
Снегоуборщик бензиновый		Модель	
		ST9071LE	
Technical department		Assembly drawing	
Engineer, chief designer		John Emerson Jr.	
DYNAMIC DRIVE EQUIPMENT, USA		Page 4	



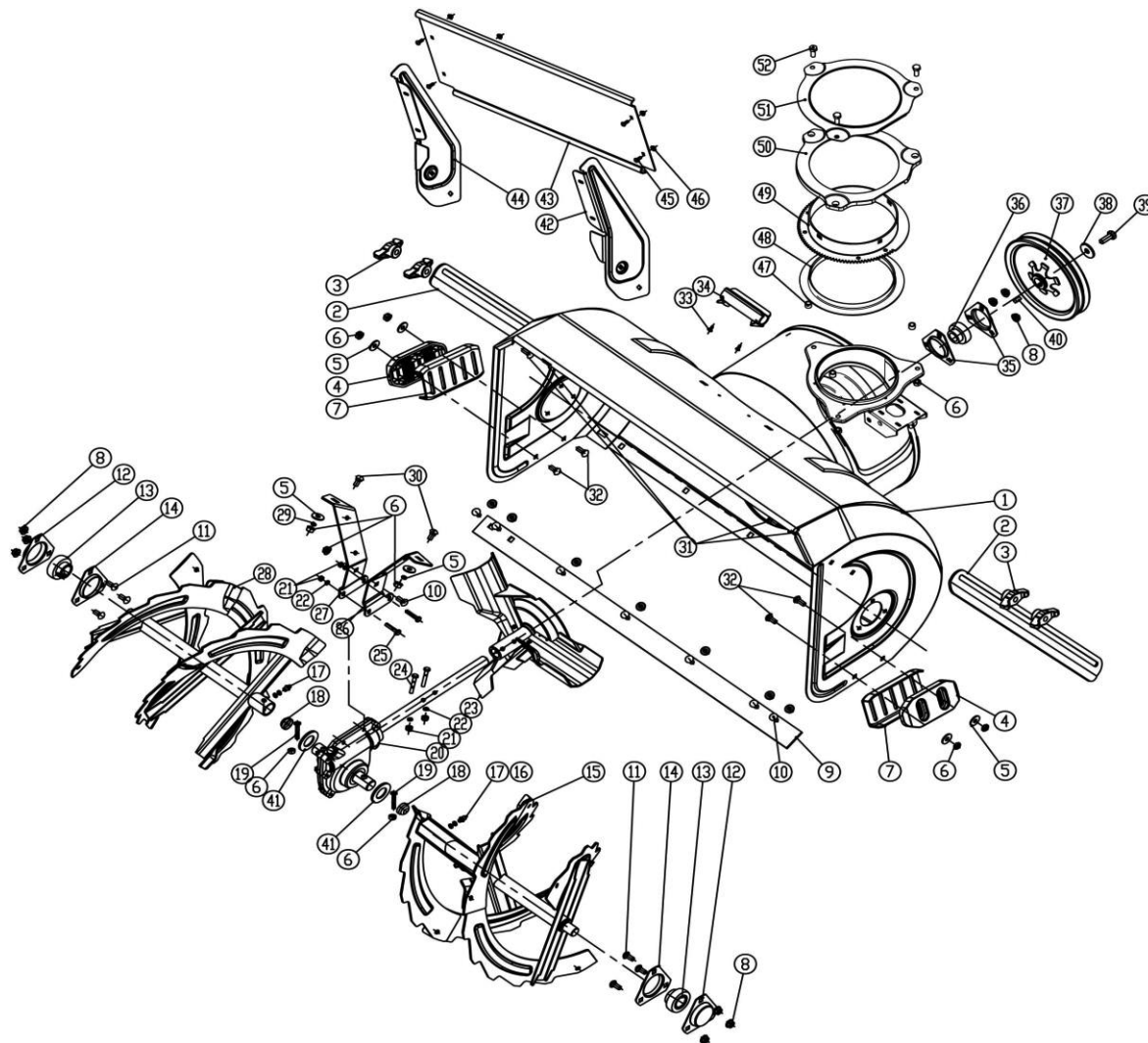
№	Артикул	Наименование	Кол
33	6200	Подшипник 6200	4
34		Кольцо стопорное 25	1
35	КС21-02-13	Подшипник	1
36	КС21-02-12В	Держатель диска фрикц.	1
37	КС21-02-11В	Диск фрикционный	1
38	КС30А-02-06	Втулка 15×20×15	2
39	КС30А-02-07	Шестерня	1
40	КС30А-02-09	Вал шестигранный	1
41	КС30А-02-11	Звездочка малая	1
42	КС30А-02-12	Втулка 12×15×8	1
43	КС30А-02-10-2	Вал промежуточный	1
44	КС30А-02-10-1	Звездочка большая	1
45	085-32	Цепь 085-32	1
46	15×4.80-7	Покрышка 15×4.80-7	2
47	КС30А-02-13А	Диск колесный 7"	2
48		Болт М6×16	4
49	КС90-02-11	Корпус подшипника	2
50		Гайка М8	6
51	6205	Подшипник 6205	2
52	КС30А-02-14	Втулка 25×34×16	1
53	КС30В-02-02А	Шестерня	1
54	КС90-03-07	Зажим колеса	2
55	КС30В-02-03	Ось колесная	1
56		Шпонка 6×4×45	2
57		Шпонка 8×7×22	1
58		Штифт 8×30	2
59	КС30А-02-21	Втулка 25×34×6	2
60		Болт М8×30	1
61	КС55-02-21	Ролик натяжителя мал.	1
62	КС30А-02А-4	Кронштейн ролика	1
63		Болт М8×45	1
64	КС30А-02А-5	Кронштейн ролика	1
Снегоуборщик бензиновый		Модель	
		ST9071LE	
Technical department		Assembly drawing	
Engineer, chief designer		John Emerson Jr.	
DYNAMIC DRIVE EQUIPMENT, USA			Page 5

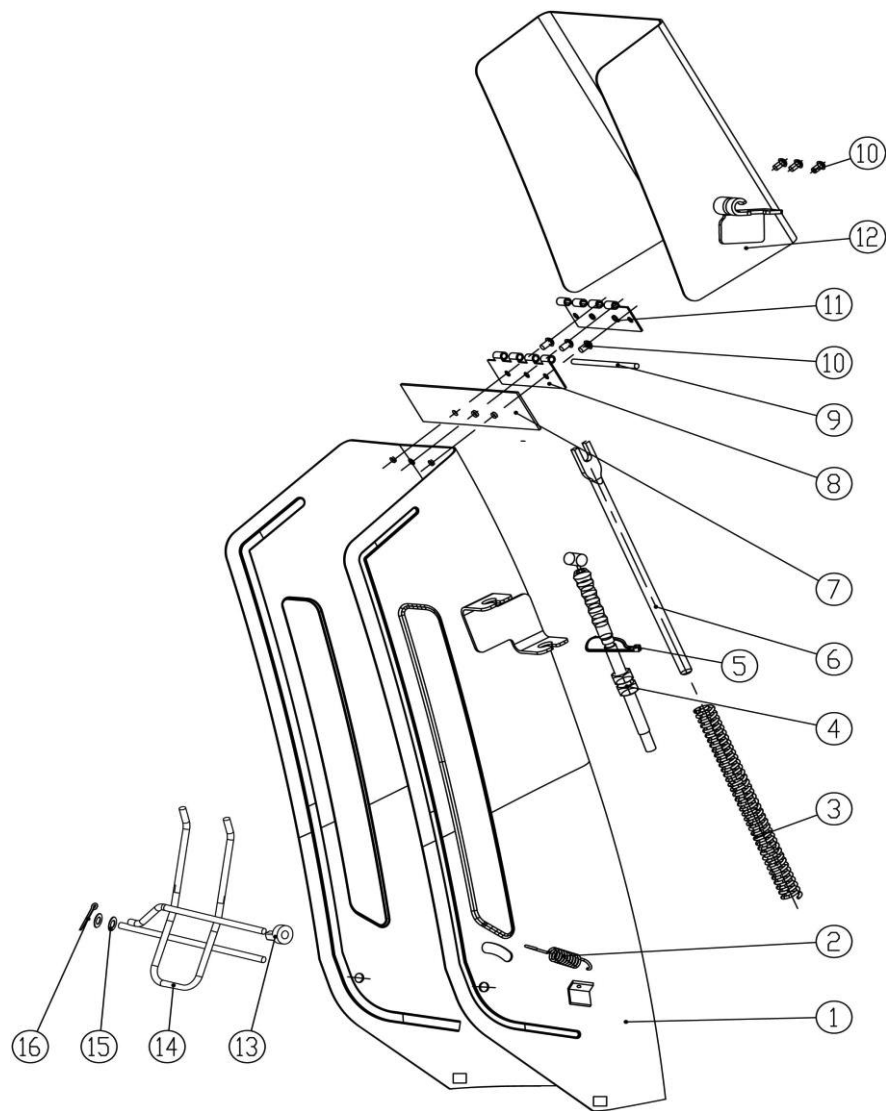


№	Артикул	Наименование	Кол
65	KC55-01-24	Втулка	1
66	KC55-01-27	Ролик натяжителя большой	1
67	KC55-01-26	Шайба	1
68	KC30A-02-31	Наконечник	1
69		Шайба 12	1
70		Шайба 12	1
71	KC21-02C-09	Фиксатор	1
72	KC90-02-15	Пружина	1
73	KC30A-02-23	Кронштейн	1
74	KC30A-02-24	Втулка 13×20×20	1
75		Болт M8×16	2
76		Гайка M12	1
77	KC21-02C-12	Пружина	1
78		Заклепка 4×12	2
79	KC30A-02-25	Пластина	1
80	KC21-02C-13	Шкив	1
81		Болт M6×20	3
82	KC90-02-12	delta bearing seat	2
83	6002	Подшипник 6002	2
84	KC30A-02-27	Деталь крепления	1
85		Штифт 1.5×25	1
86	KC21-02C-17	Пружина	1
87	KC90-02-31	Вал	1
88	KC30A-02-26A	Крышка нижняя	1
Снегоуборщик бензиновый		Модель	
		ST9071LE	
Technical department		Assembly drawing	
Engineer, chief designer		John Emerson Jr.	
DYNAMIC DRIVE EQUIPMENT, USA		Page 6	



№	Артикул	Наименование	Кол
1	КСА28-01-01А	Дека	1
2	КС26-01-06	Кронштейн	2
3	КС55-25	Гайка пластиковая	4
4	КС42-01-02	Полозок пластиковый	2
5		Шайба 8	6
6		Гайка М8	19
7	КСА34-01-10	Полозок металлический	2
8		Гайка М8	9
9	КС30-01-02А	Пластина деки	1
10		Болт М8×16	8
11		Болт М8×18	6
12	КС42-01-05А	Крышка подшипника	2
13	SB205	Подшипник SB205	2
14	КС42-01-04А	Корпус подшипника	2
15	КСА28-01-02	Шнек правый	1
16		Шайба 8	4
17		Заглушка	2
18	КСА34-01-03	Пробка	2
19	КСА34-01-04	Болт срезной 8×42	2
20	КСА34-01-05	Редуктор	1
21		Гайка М6	4
22		Шайба 6	4
23	КСА34-01-06	Крыльчатка	1
24		Болт М6×40	2
25		Болт М6×30	2
26	КСА34-01-07R	Кронштейн правый	1
27	КСА34-01-07L	Кронштейн левый	1
28	КСА28-01-03	Шнек левый	1
29		Шайба 8	2
30		Болт М8×20	2
31		Болт М8×20	4
32		Болт М8×25	4
Снегоуборщик бензиновый		Модель	
		ST9071LE	
Technical department		Assembly drawing	
Engineer, chief designer		John Emerson Jr.	
DYNAMIC DRIVE EQUIPMENT, USA		Page 7	

[illegible]

[illegible]