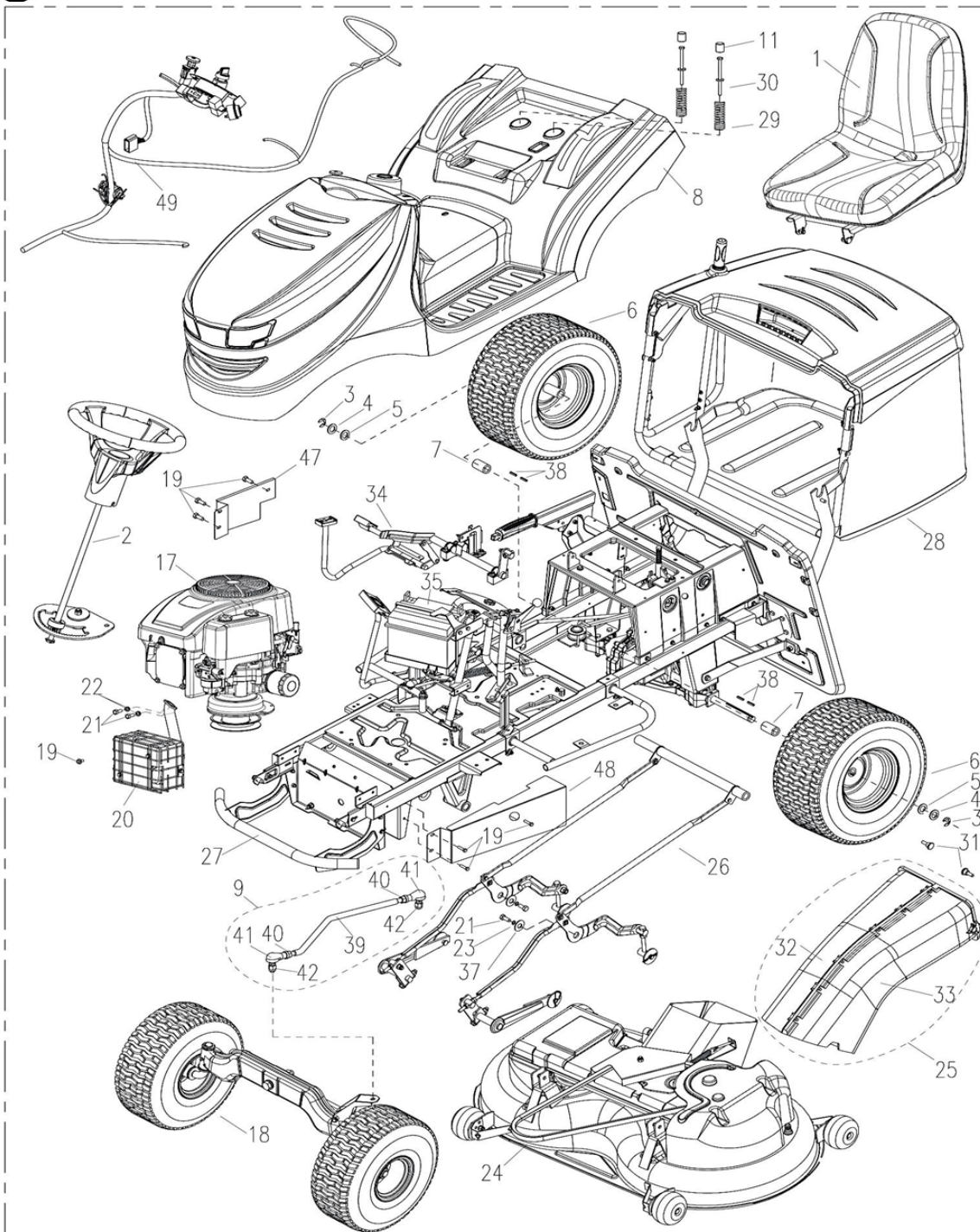
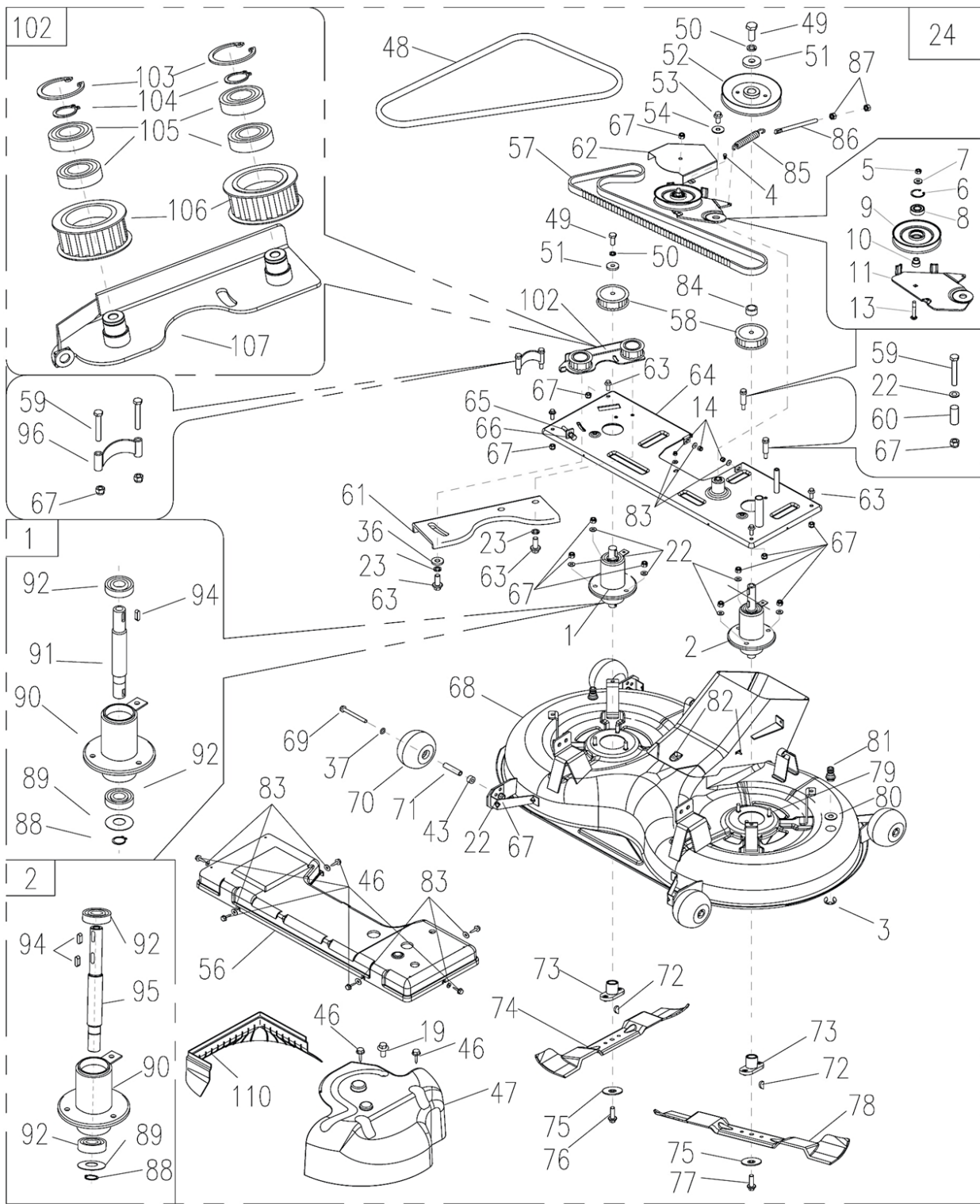
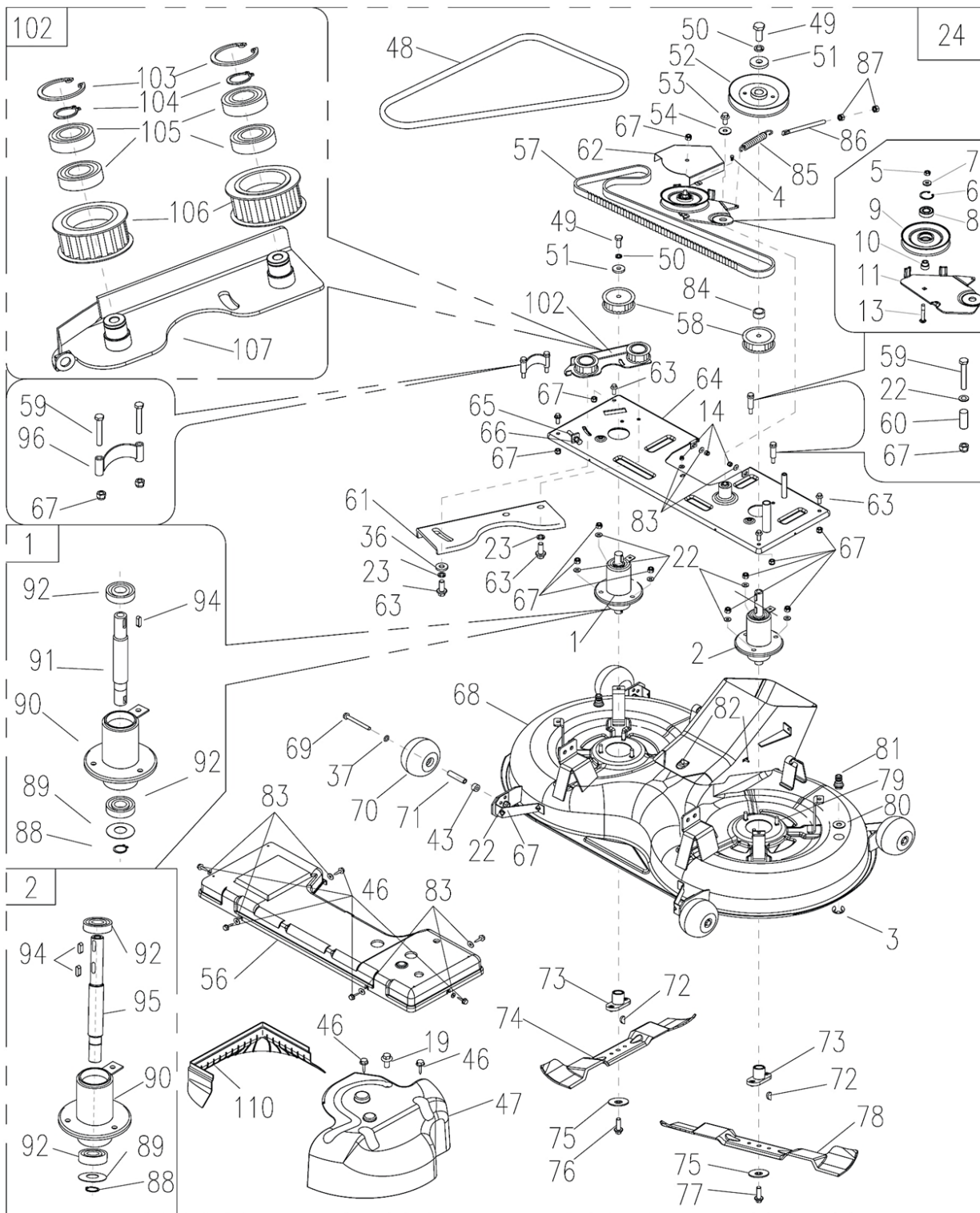


№	Артикул	Наименование	Кол
1		Сиденье в сборе	1
2		Рулевое колесо в сборе	1
3		Кольцо стопорное	2
4		Шайба	2
5		Шайба	2
6	909-167-006	Колесо заднее в сборе	2
7		Втулка оси	2
8		Кожух	1
9		Тяга рулевая	1
10		Болт М6×16	4
11		Крышка	1
17	909-167-014	Двигатель LONCIN LC1P92F	1
18		Ось передняя в сборе	1
19		Болт М6×12	6
20		Глушитель	1
21		Болт М8×20	2
22		Шайба	2
23		Шайба	2
24	909-167-021	Дека в сборе	1
25		Направляющая	1
26		Регулятор высоты кошения в сборе	1
27		Рама	1
28	909-167-025	Травосборник в сборе	1
29		Пружина	2
30		Болт	2
31		Болт	2
33		Корпус	1
34		Узел педальный	1
35		Батарея аккумуляторная	1
37		Шайба	1
38		Шпонка	4
Трактор			Модель
			TR 102-300
Technical department		Assembly drawing	
Engineer, chief designer		John Emerson Jr.	
DYNAMIC DRIVE EQUIPMENT, USA			Page 1

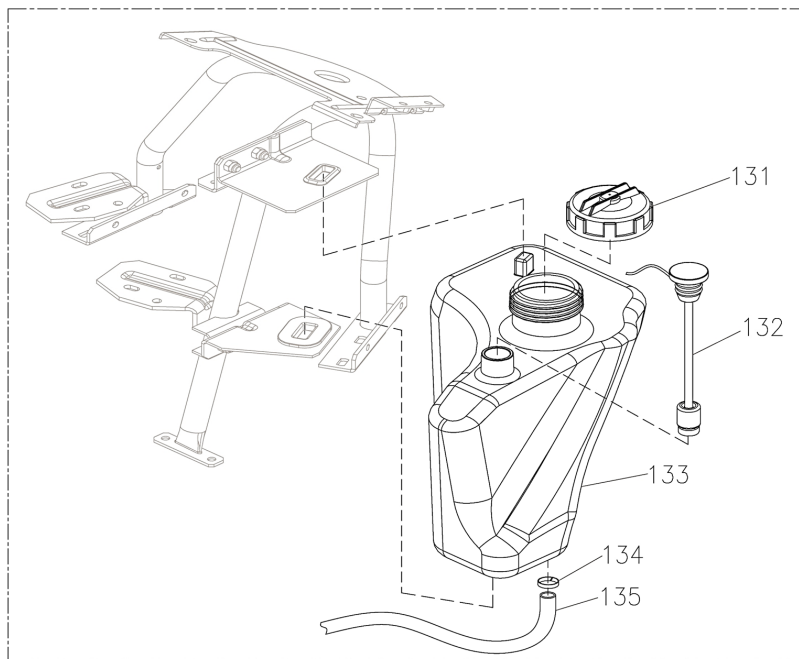
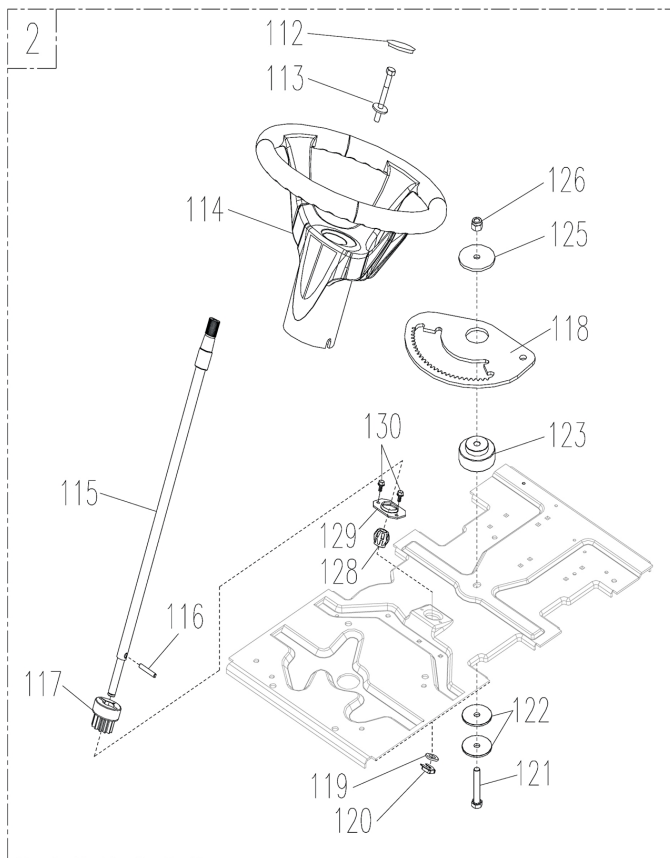
[illegible]



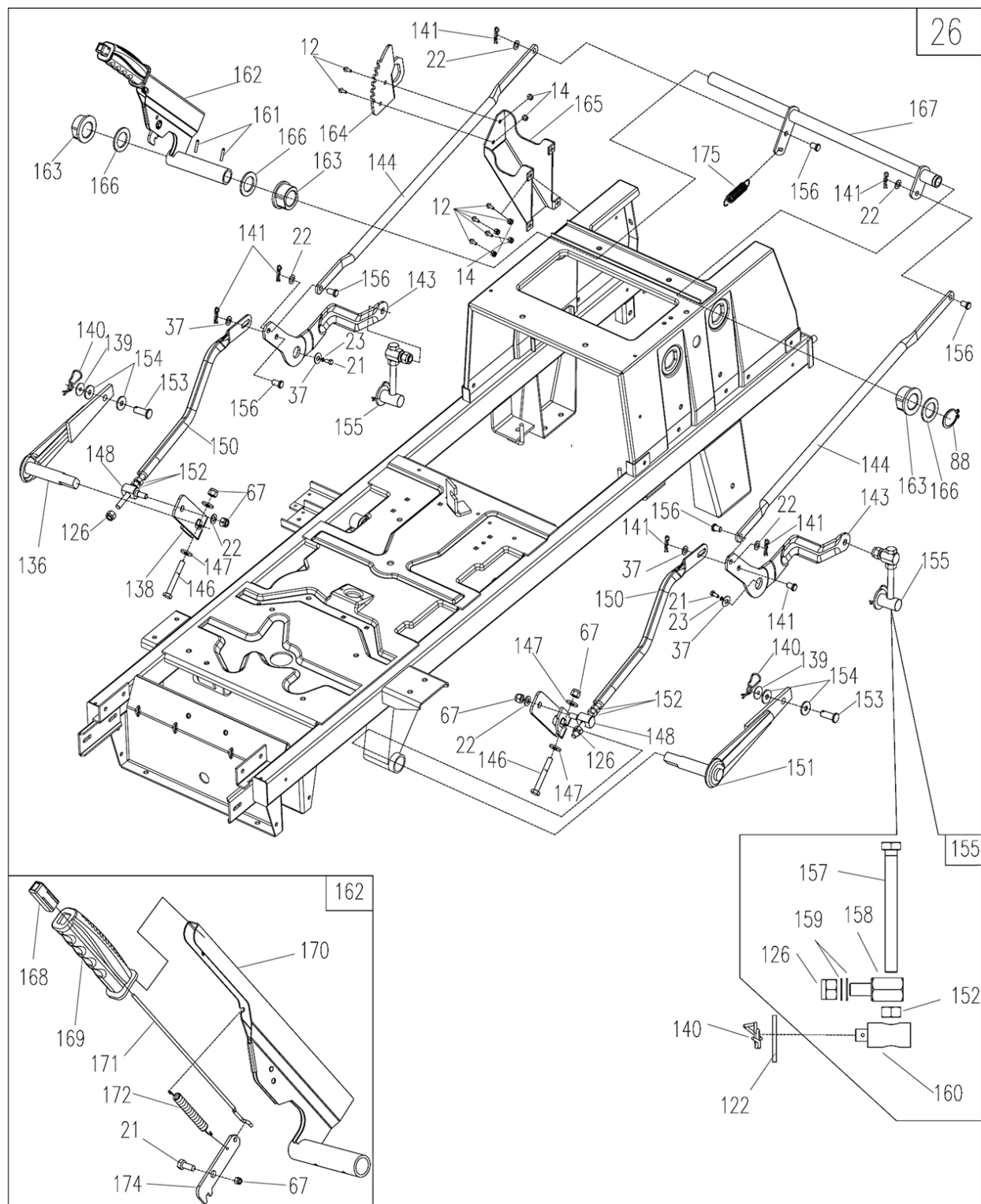
№	Артикул	Наименование	Кол
1	909-167-044	Корпус подшипника правый в сборе	1
2	909-167-045	Корпус подшипника левый в сборе	1
3		Кольцо стопорное 15	1
4		Винт ST5.5×13F	1
5		Гайка М8	1
6		Кольцо стопорное 32	1
7		Шайба	1
8	90-0430	Подшипник 6002-2RS	1
9		Ролик	1
10		Шпиндель	1
11		Кронштейн	1
13		Болт М8×50	1
14		Гайка М6	3
19		Болт М6×12	3
22		Шайба 8	6
23		Шайба 8	1
37		Шайба 8	4
43		Втулка	4
46		Винт ST4.8×13F	8
47		Кожух ремня	1
48	909-167-064	Ремень косилки	1
49		Болт М10×25	2
50		Шайба 10	2
51		Шайба	2
52		Ролик	1
53		Болт М10×20	1
54		Шайба 10	1
56		Крышка	1
57	909-167-072	Ремень зубчатый	1
58		Шкив	2
59		Болт М8×55	4
Трактор			Модель
			TR 102-300
Technical department		Assembly drawing	
Engineer, chief designer		John Emerson Jr.	
DYNAMIC DRIVE EQUIPMENT, USA			Page 3



№	Артикул	Наименование	Кол
60		Втулка	2
62		Крышка	1
63		Болт М8×20	1
64		Пластины	1
67		Гайка М8	14
68		Корпус деки	1
69		Болт М8×80	4
70		Ролик	4
71		Трубка	4
72	909-167-084	Шпонка 6×20	2
73	909-167-085	Адаптер ножа	2
74	909-167-086	Нож правый	1
75	909-167-087	Шайба	2
76	909-167-088	Болт М10×1×40 правый	1
77	909-167-089	Болт М10×1×40 левый	1
78	909-167-090	Нож левый	1
79		Болт М8×25	6
80		Шайба резиновая	1
81		Штуцер	1
82		Болт М6×16	3
83		Шайба 5	3
84		Втулка	1
85		Пружина	1
86		Тяга	1
87		Гайка М6	2
88		Кольцо стопорное 20	2
89		Шайба	2
90		Корпус	1
91		Вал	1
92	90-0459	Подшипник 6204-2RS	4
94		Шпонка 6×20	3
Трактор			Модель
			TR 102-300
Technical department		Assembly drawing	
Engineer, chief designer		John Emerson Jr.	
DYNAMIC DRIVE EQUIPMENT, USA			Page 4

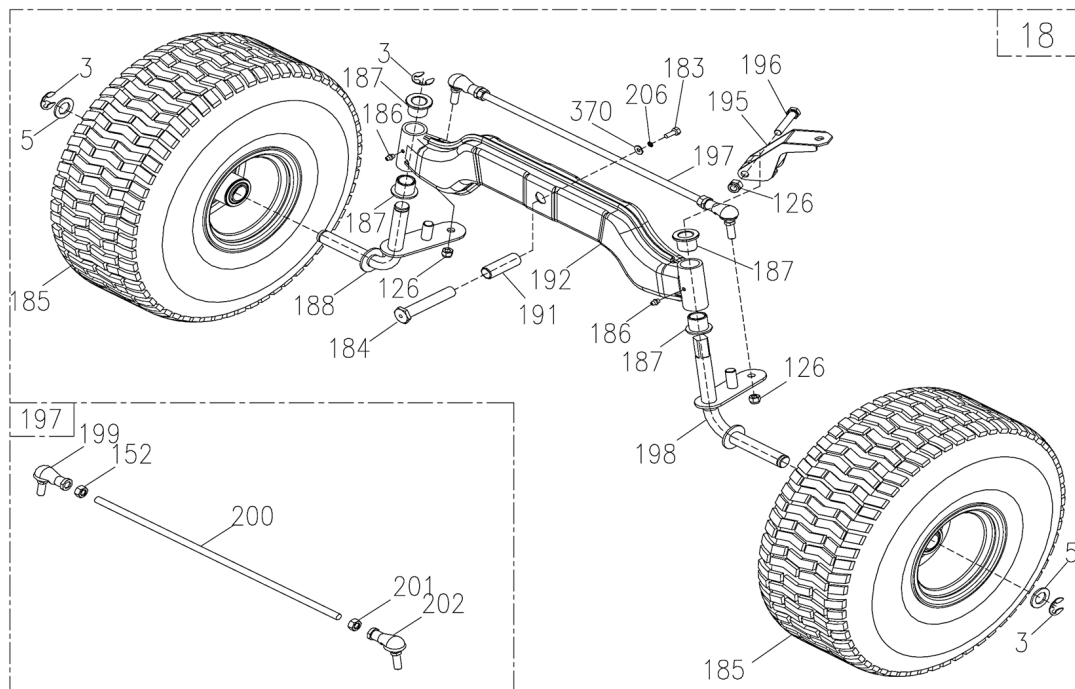
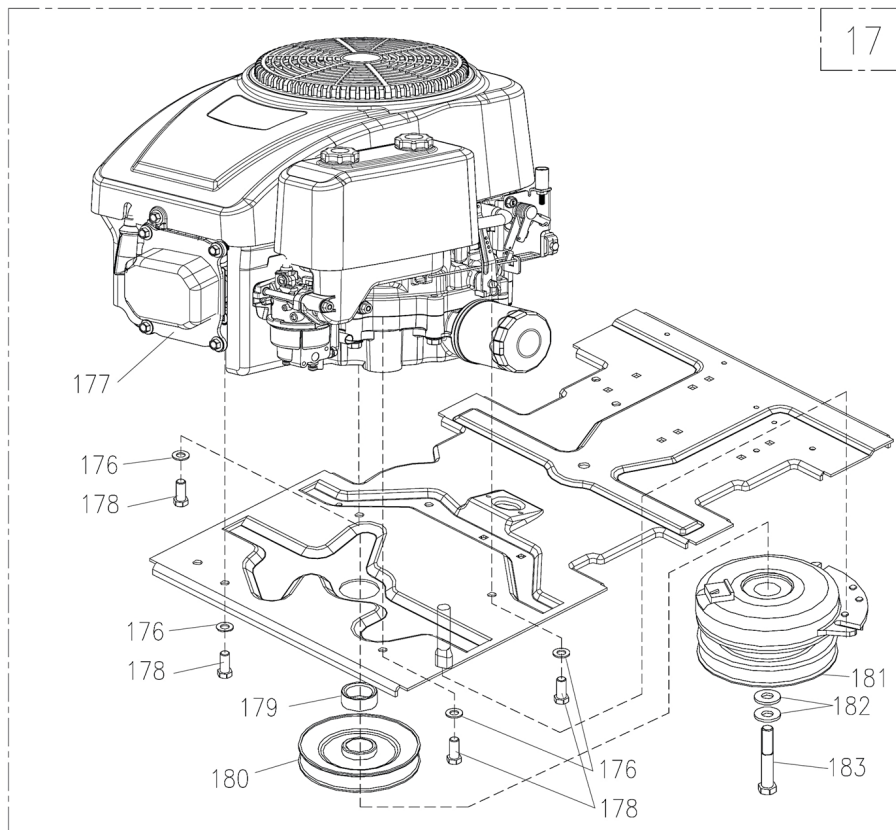


№	Артикул	Наименование	Кол
112		Заглушка	1
113		Болт	1
114		Рулевое колесо	1
115		Вал	1
116		Штифт 6×35	1
117		Шестерня	1
118		Диск рулевого механизма	1
119		Шайба	1
120		Зажим	1
121		Болт М10×55	1
122		Шайба	2
123		Демпфер	1
125		Шайба	1
126		Гайка М10	1
128		Шар	1
129		Пластина	1
130		Винт ST5.5×13	2
131		Крышка бака	1
132		Датчик уровня топлива	1
133		Топливный бак	1
134		Зажим	2
135		Шланг топливный	1
Трактор		Модель	
		TR 102-300	
Technical department		Assembly drawing	
Engineer, chief designer		John Emerson Jr.	
DYNAMIC DRIVE EQUIPMENT, USA			Page 6



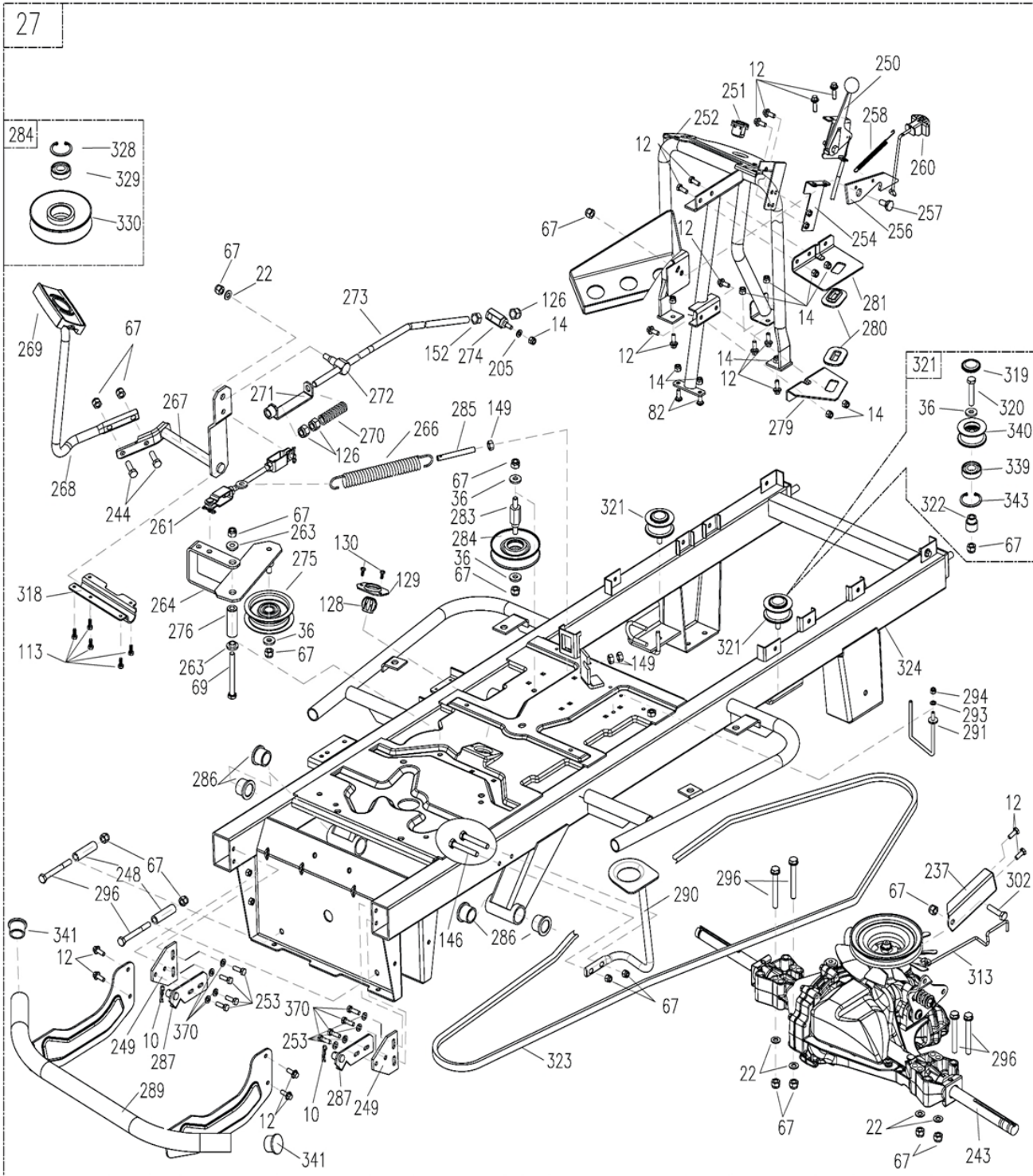
26

№	Артикул	Наименование	Кол
12		Болт М6×16	6
14		Гайка М6	6
21		Болт М8×20	3
22		Шайба 8	2
23		Шайба 8	2
37		Шайба 8	2
67		Гайка М8	1
88		Кольцо стопорное 20	1
126		Гайка М10	4
136		Рычаг поворотный	1
138		Пластина	2
139		Шайба 10	2
140		Штифт	4
141		Штифт	6
143		Рычаг поворотный	2
144		Тяга	2
146		Болт М8×60	2
147		Шайба	4
148		Наконечник	2
150		Тяга	2
151		Рычаг	1
152		Гайка М10	6
153		Штифт	2
154		Шайба	4
155		Рычаг	2
156		Штифт	6
157		Болт М10×110	2
158		Шарнир	2
159		Шайба	4
160		Стержень	2
161		Штифт	2
Трактор			Модель
			TR 102-300
Technical department		Assembly drawing	
Engineer, chief designer		John Emerson Jr.	
DYNAMIC DRIVE EQUIPMENT, USA			Page 7

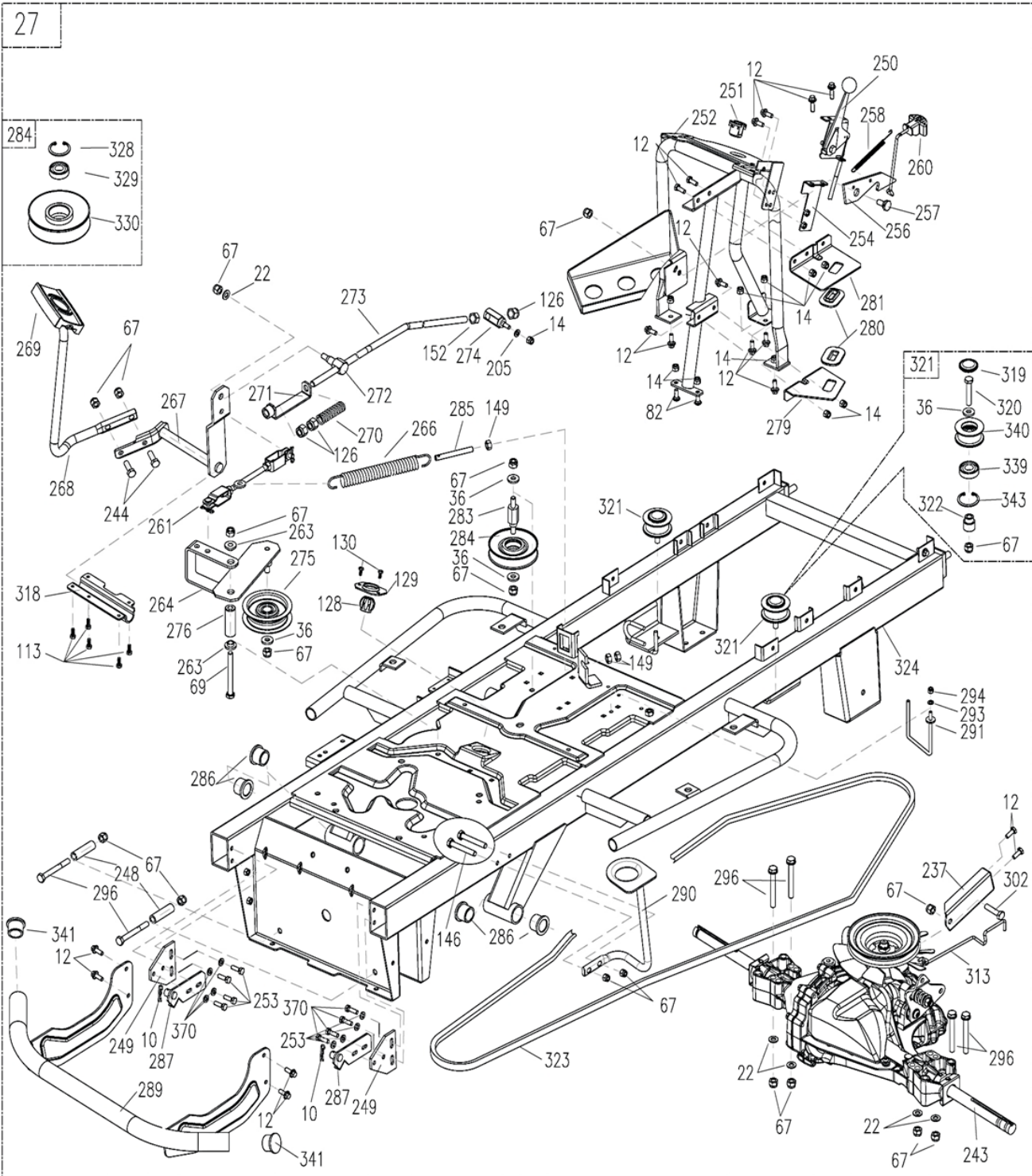


№	Артикул	Наименование	Кол
3		Кольцо стопорное 15	2
5		Шайба	2
126		Гайка М10	5
152		Гайка М10	1
176		Шайба	4
177		Двигатель	1
178		Болт 3/8-16×1-1/8	4
179		Втулка	1
181	909-167-193	Сцепление	1
182		Шайба	2
183		Болт 7/16-20UNF×3-1/2	1
185	909-167-200	Колесо переднее в сборе	2
186		Штуцер М6	2
187		Втулка	4
188		Кронштейн колеса	1
189		Болт М16×90	1
191		Втулка	1
192		Балка	1
193		Шайба	1
194		Гайка М16	1
195		Кронштейн	1
196		Болт М10×60	1
197		Тяга рулевая	1
198		Кронштейн колеса	1
199		Наконечник	1
200		Тяга	1
201		Гайка М10	1
202		Наконечник	1
206		Шайба 6	1
370		Шайба 6	1

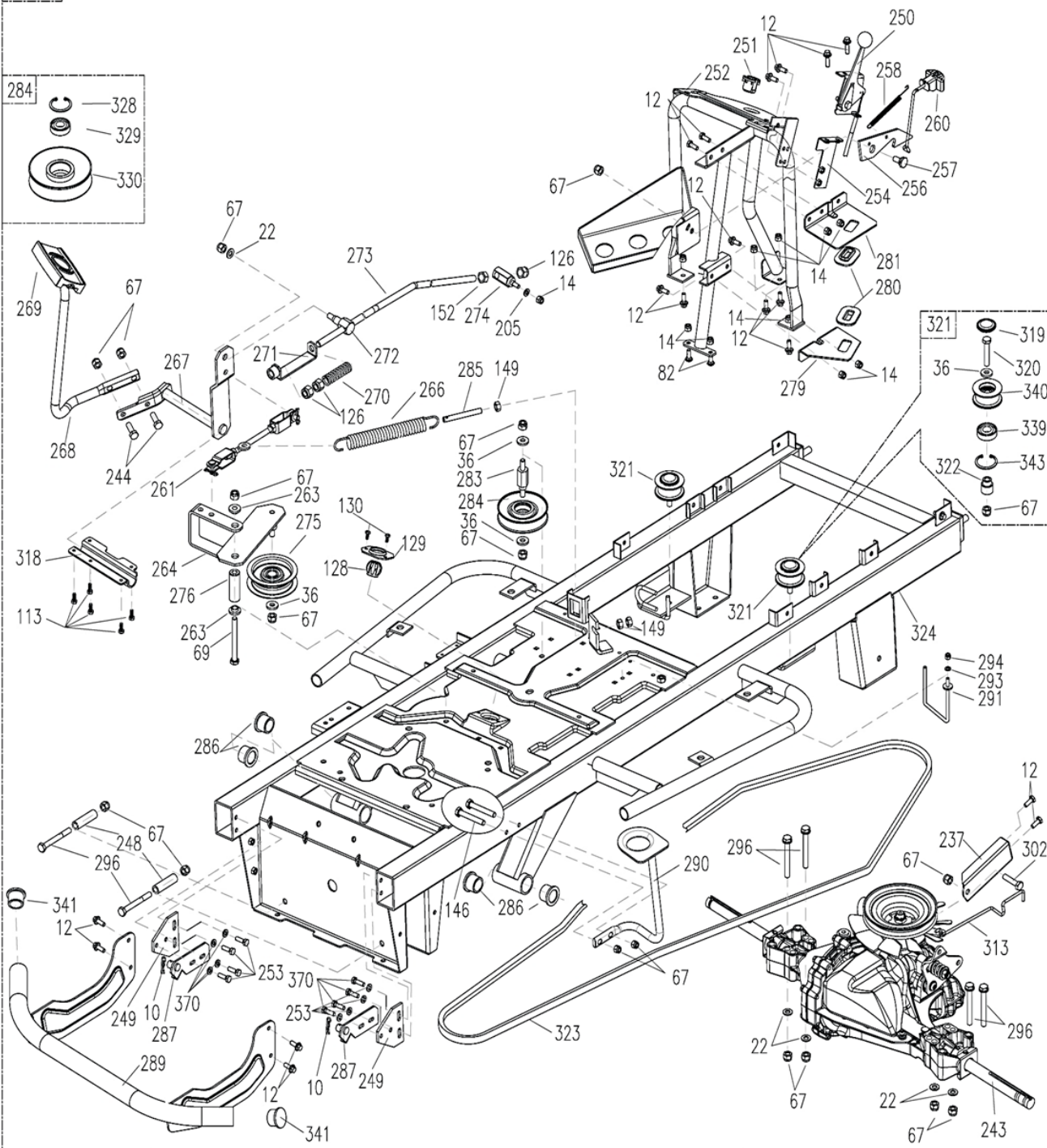
Трактор		Модель	
		TR 102-300	
Technical department		Assembly drawing	
Engineer, chief designer		John Emerson Jr.	
DYNAMIC DRIVE EQUIPMENT, USA			Page 9

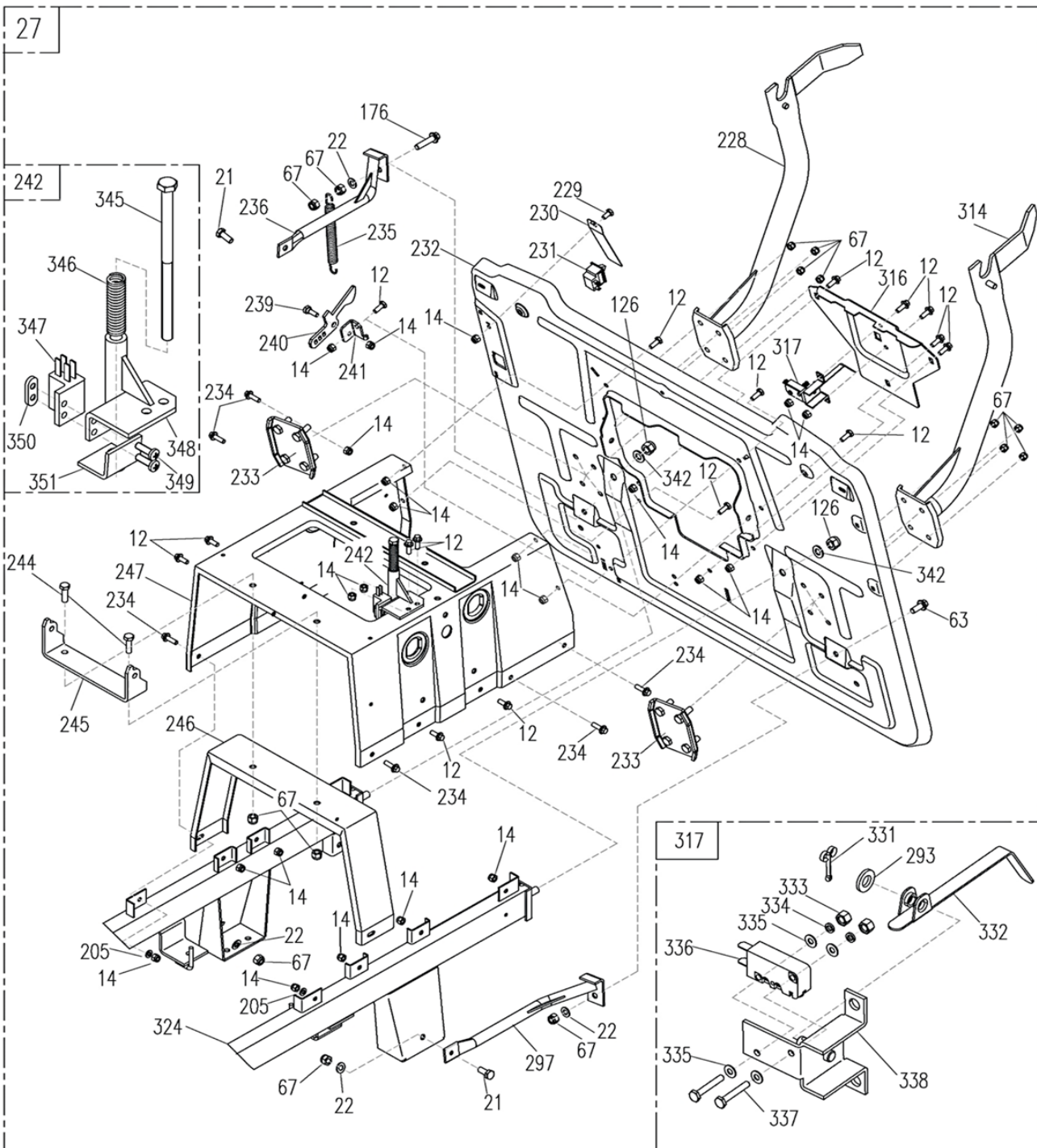


№	Артикул	Наименование	Кол
10		Кольцо стопорное	2
12		Болт М6×16	32
14		Гайка М6	40
22		Шайба	7
36		Шайба	3
67		Гайка М8	35
69		Болт М8×85	1
82		Болт М6×16	4
113		Винт ST5.5×13	9
126		Гайка М10	5
128		Вал шаровой	1
129		Пластина	1
130		Винт ST5.5×13	2
146		Болт М8×60	2
149		Гайка М8	8
152		Гайка М10	1
205		Шайба	5
237		Кронштейн	1
243		Мост гидравлический	1
244		Болт М8×25	4
248		Втулка	2
249		Пластина регулировочная	1
250		Рычаг газа	1
251		Втулка	1
252		Основание приборной панели	1
253		Болт М6×16	1
254		Пластина	1
256		Переключатель	1
257		Ось	1
258		Пружина	1
260		Ручка	1
Трактор		Модель	
		TR 102-300	
Technical department		Assembly drawing	
Engineer, chief designer		John Emerson Jr.	
DYNAMIC DRIVE EQUIPMENT, USA		Page 10	

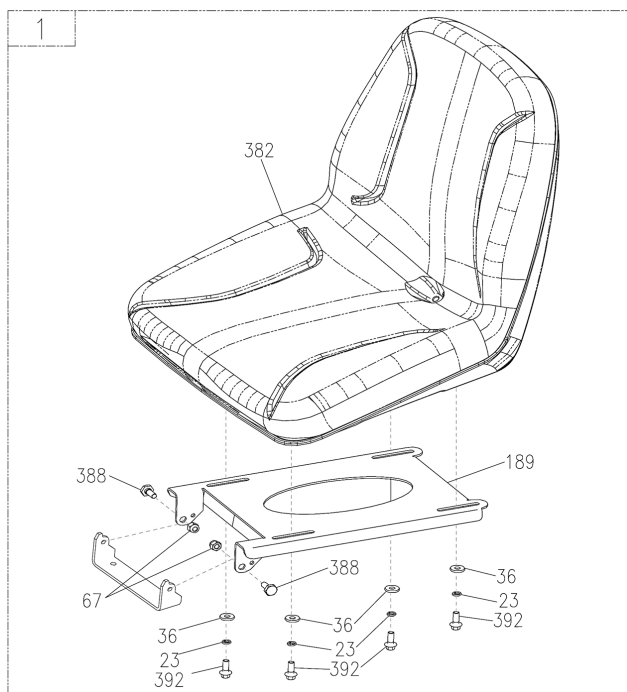
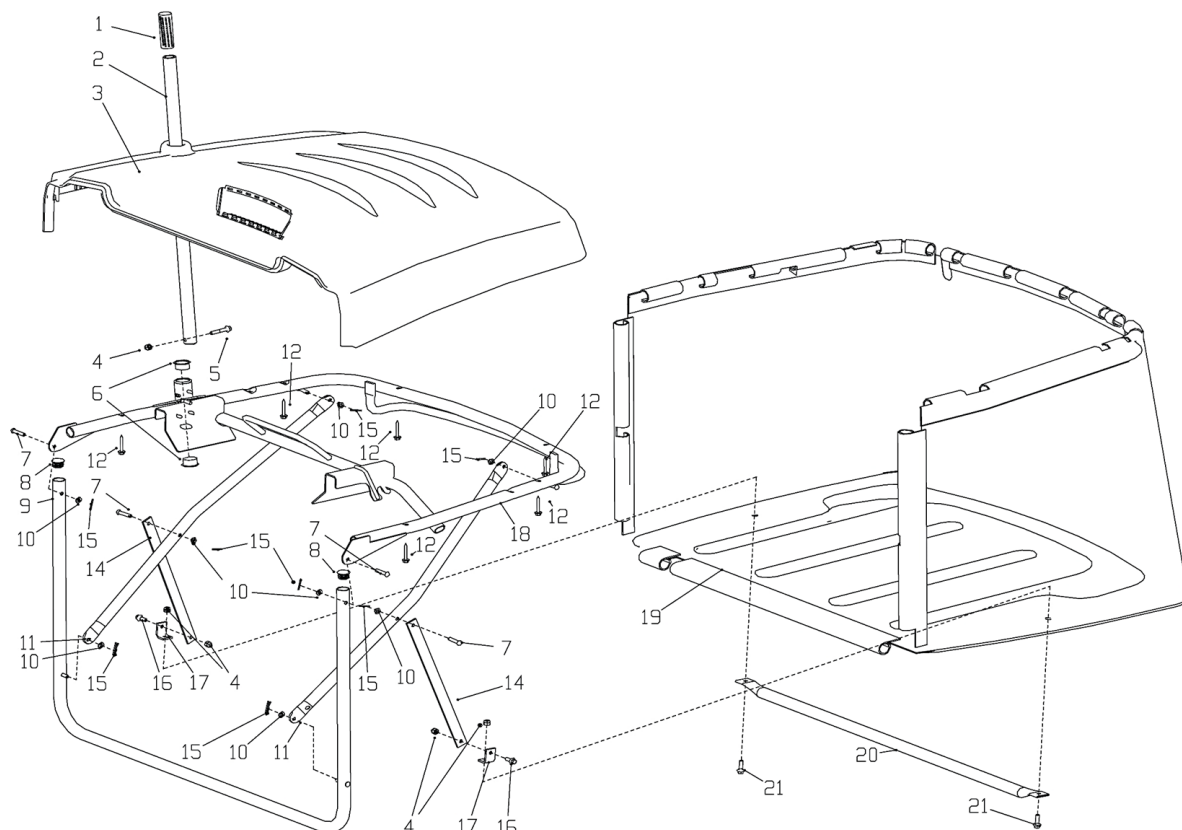


№	Артикул	Наименование	Кол
261		Тяга	1
263		Втулка	2
264		Кронштейн ролика	1
266		Пружина	1
267		Тяга	1
268		Педаль	1
269		Накладка педали	1
270		Пружина	1
271		Скоба	1
272		Шарнир	1
273		Тяга тормоза	1
274		Шарнир	1
275		Ролик	1
276		Втулка	1
279		Кронштейн топливного бака	1
280		Демпфер бака	2
281		Пластина соединительная	1
284		Ролик	1
285		Стержень	1
286		Втулка	4
287		Кронштейн	2
289		Бампер	1
290		Кронштейн топливного бака	1
291		Ограничитель ремня	1
293		Шайба	1
294		Гайка М5	1
296		Болт М8×70	6
302		Болт М8×50	1
313		Тяга	1
318		Накладка	1
319		Крышка	2
Трактор			Модель
			TR 102-300
Technical department		Assembly drawing	
Engineer, chief designer		John Emerson Jr.	
DYNAMIC DRIVE EQUIPMENT, USA			Page 11

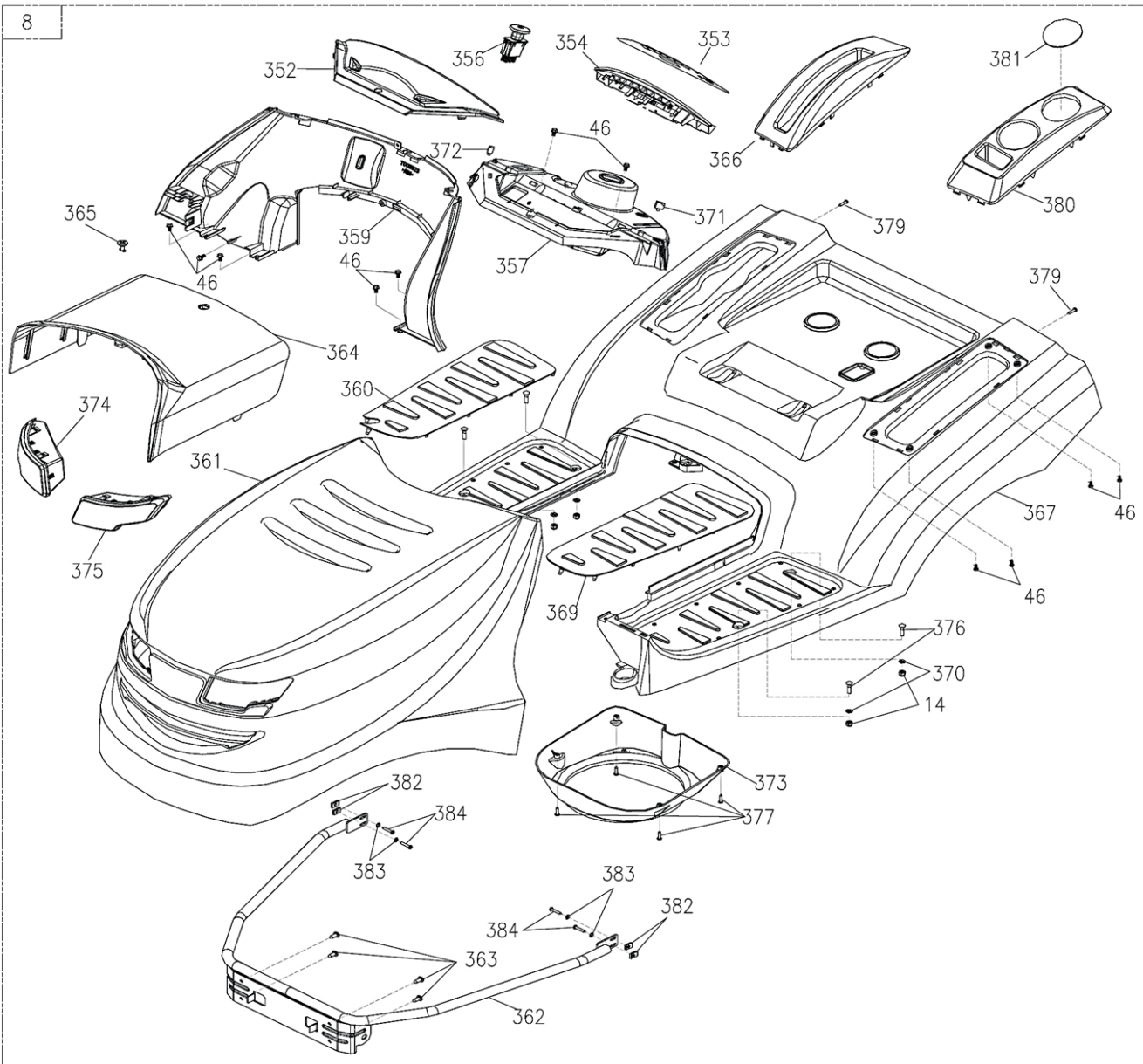
[illegible]



№	Артикул	Наименование	Кол
21		Болт М8×20	2
63		Болт М8×20	3
176		Болт М8×35	1
228		Кронштейн	1
229		Болт М6×12	1
230		Переключатель	1
231		Выключатель	1
232		Панель задняя	1
233		Пластина соединительная	1
234		Болт М6×20	4
235		Пружина	1
239		Вал	1
240		Пластина	1
241		Кронштейн опорный	1
242		Держатель сиденья	1
245		Пластина фигурная	1
246		Пластина фигурная	1
247		Основание сиденья	1
283		Вал ролика	1
297		Опора рамы	1
314		Кронштейн	1
316		Пластина переключателя	1
317		Датчик травосборника в сборе	1
331		Шплинт	1
332		Рычаг	1
333		Гайка М3	2
334		Шайба 3	2
335		Шайба 3	4
336		Микровыключатель	1
337		Болт М3×20	2
338		Корпус	1
Трактор		Модель	
		TR 102-300	
Technical department		Assembly drawing	
Engineer, chief designer		John Emerson Jr.	
DYNAMIC DRIVE EQUIPMENT, USA		Page 13	



№	Артикул	Наименование	Кол
1		Рукоятка	1
2		Ручка травосборника	1
3		Крышка травосборника	1
4		Гайка М6	1
5		Болт М6х35	1
6		Втулка	2
7		Штифт	2
8		Заглушка	2
9		Рама	1
14		Пластина соединительная	2
15		Шплинт	6
16		Болт М6х16	4
17		Пластина угловая	2
18		Рама	1
19		Травосборник	1
20		Пластина опорная	1
21		Болт М6х20	2
23		Шайба 8	4
36		Шайба	4
67		Гайка М8	6
189		Основание	1
382		Сиденье	1
392		Болт М8х20	4
Трактор		Модель	
		TR 102-300	
Technical department		Assembly drawing	
Engineer, chief designer		John Emerson Jr.	
DYNAMIC DRIVE EQUIPMENT, USA		Page 15	



№	Артикул	Наименование	Кол
14		Гайка М6	4
46		Винт ST4,8×13	11
352		Крышка приборной панели	1
353		Накладка приборной панели	1
354		Панель приборная	1
356		Выключатель	1
357		Крышка	1
359		Крышка двигателя задняя	1
360		Накладка	1
361	909-167-359	Капот	1
362		Рама	1
363		Винт ST6.3×16	4
364		Крышка	1
365		Клипса	1
366		Крышка	1
367		Крыло	1
369		Накладка	1
370		Шайба 6	4
371		Накладка	1
372		Накладка	1
373		Крышка	1
374		Фара правая	1
375		Фара левая	1
376		Болт М6×25	4
377		Винт ST4,2×19	4
379		Винт ST4,2×25	2
380		Панель	1
381		Заглушка	1
382		Зажим	4
383		Шайба 5	4
384		Винт ST4,2×25	4

Трактор

Модель

TR 102-300

Technical department

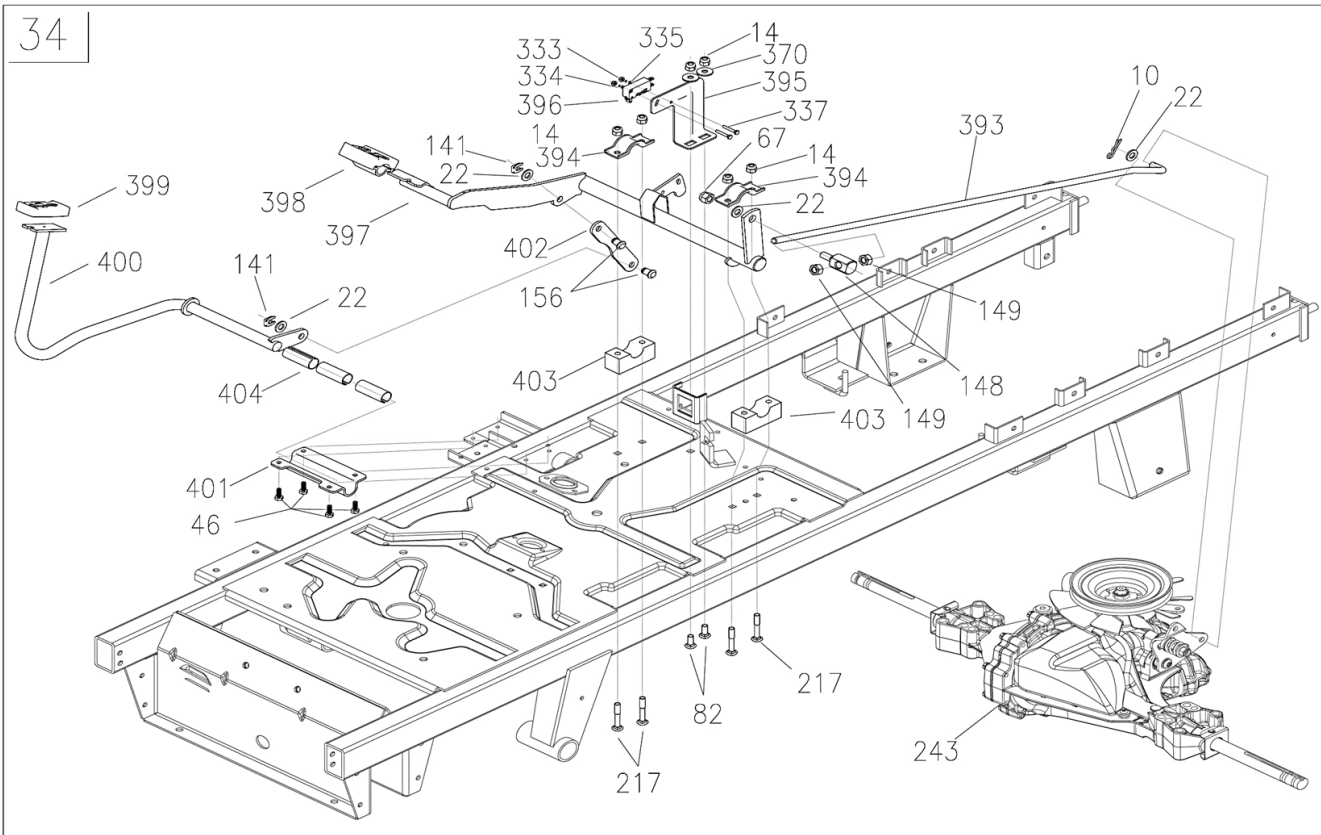
Assembly drawing

Engineer, chief designer

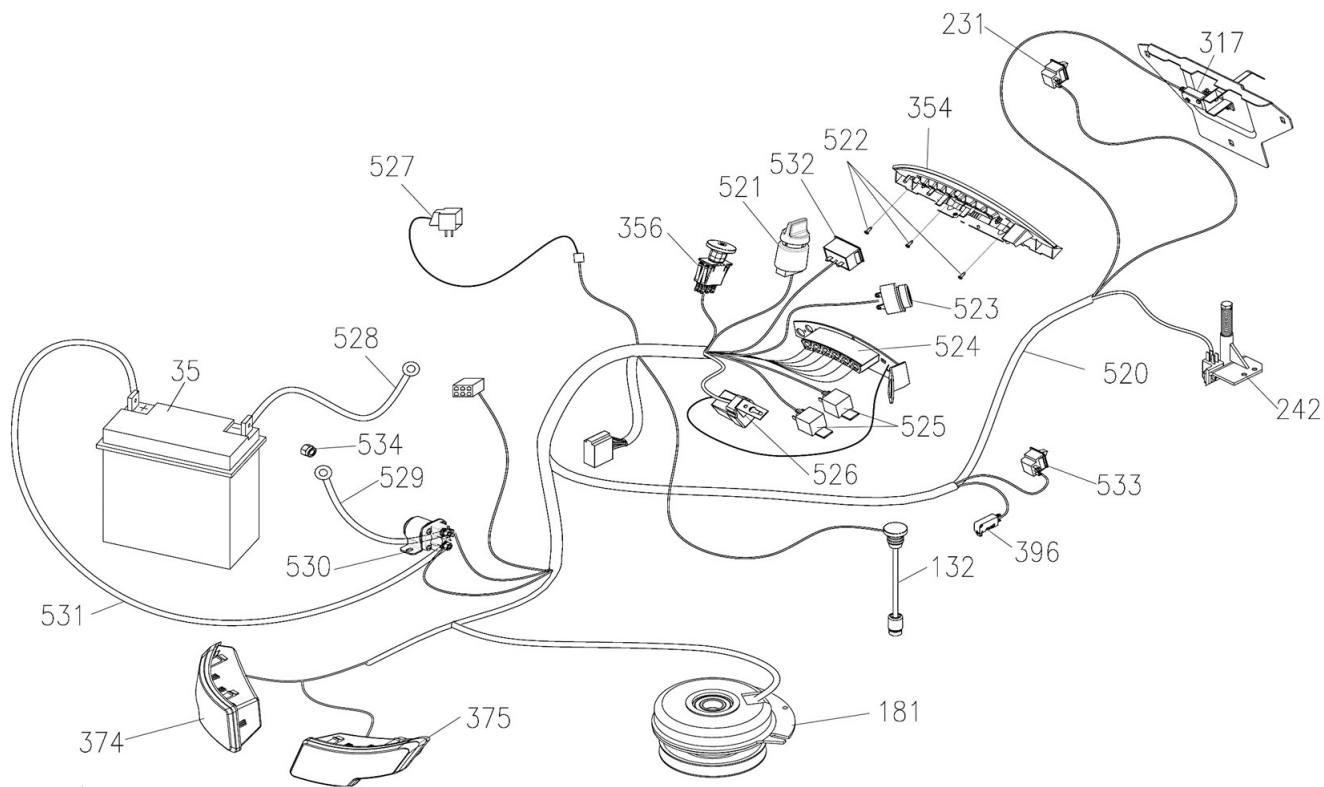
John Emerson Jr.

DYNAMIC DRIVE EQUIPMENT, USA

Page 16



№	Артикул	Наименование	Кол
10		Шплинт	3
14		Гайка М6	6
22		Шайба 8	3
46		Винт ST4,8×13	4
67		Гайка М8	1
82		Болт М6×16	2
141		Кольцо стопорное	2
148		Наконечник	1
149		Гайка М8	2
156		Штифт	2
217		Болт М6×45	4
243		Мост гидравлический	1
333		Гайка М3	2
334		Шайба 3	2
335		Шайба 3	2
337		Болт М3×20	2
370		Шайба 6	2
393		Тяга	1
394		Пластина	1
395		Кронштейн	1
396		Переключатель	1
397		Педаль	1
398		Накладка педали	1
399		Накладка педали	1
400		Педаль заднего хода	1
401		Пластина	1
402		Пластина соединительная	1
403		Проставка	2
404		Втулка нейлоновая	3
Трактор			Модель
			TR 102-300
Technical department		Assembly drawing	
Engineer, chief designer		John Emerson Jr.	
DYNAMIC DRIVE EQUIPMENT, USA			Page 17



№	Артикул	Наименование	Кол
35	909-167-418	Батарея аккумуляторная	1
132		Датчик уровня топлива	1
181		Сцепление	1
242		Выключатель под сиденьем	1
317		Переключатель травосборника	1
374		Фара правая	1
375		Фара левая	1
396		Микровыключатель	1
356		Датчик	1
520		Провода в сборе	1
521	909-167-428	Замок зажигания	1
522		Винт ST2.9×6.5	3
523		Динамик	1
524		Разъем	1
525		Реле	2
526	909-167-433	Выключатель с подсветкой	1
527		Зарядное устройство	1
528		Провод	1
530	909-167-436	Реле стартера	1
531		Провод	1
532		Счетчик моточасов	1
533		Выключатель	1
534		Гайка	1
Трактор			Модель
			TR 102-300
Technical department		Assembly drawing	
Engineer, chief designer		John Emerson Jr.	
DYNAMIC DRIVE EQUIPMENT, USA			Page 18