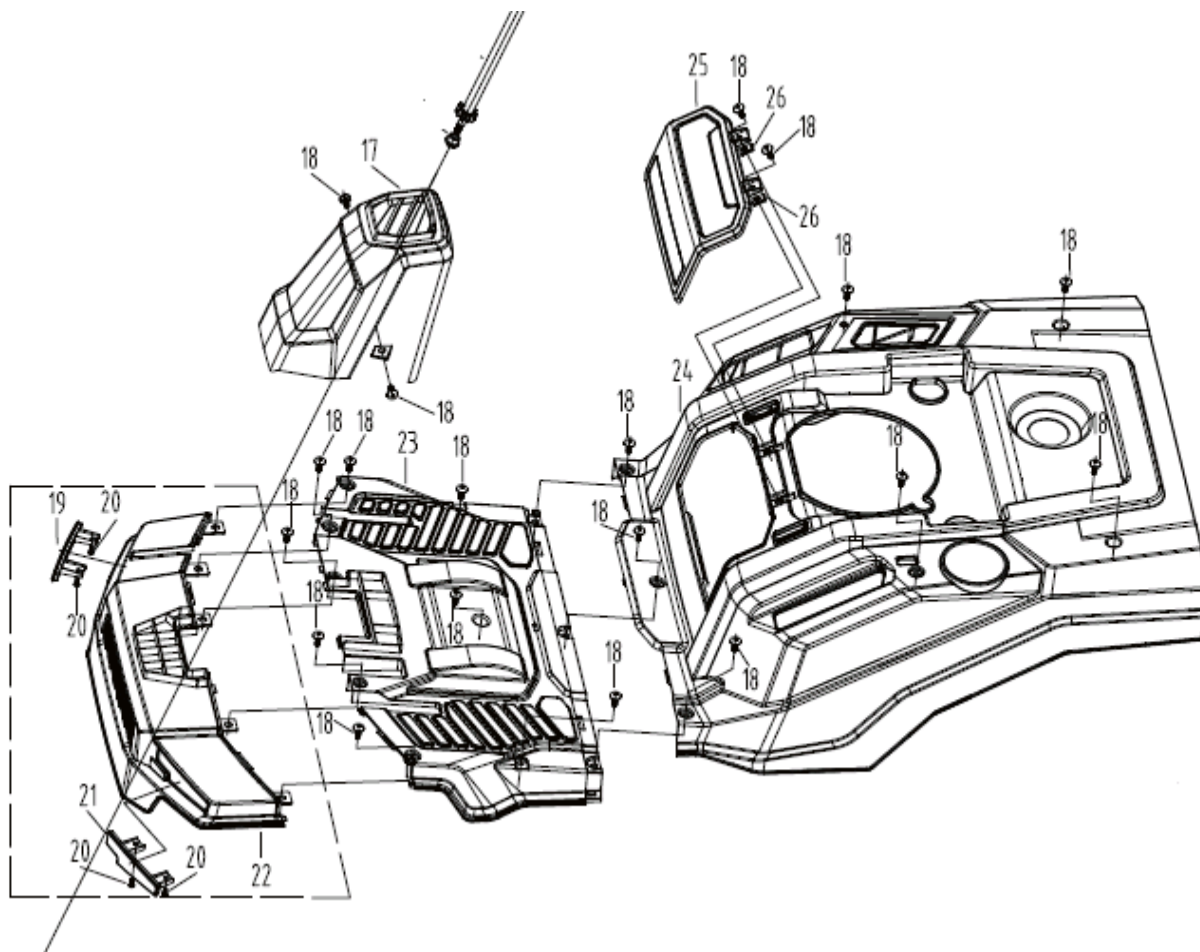
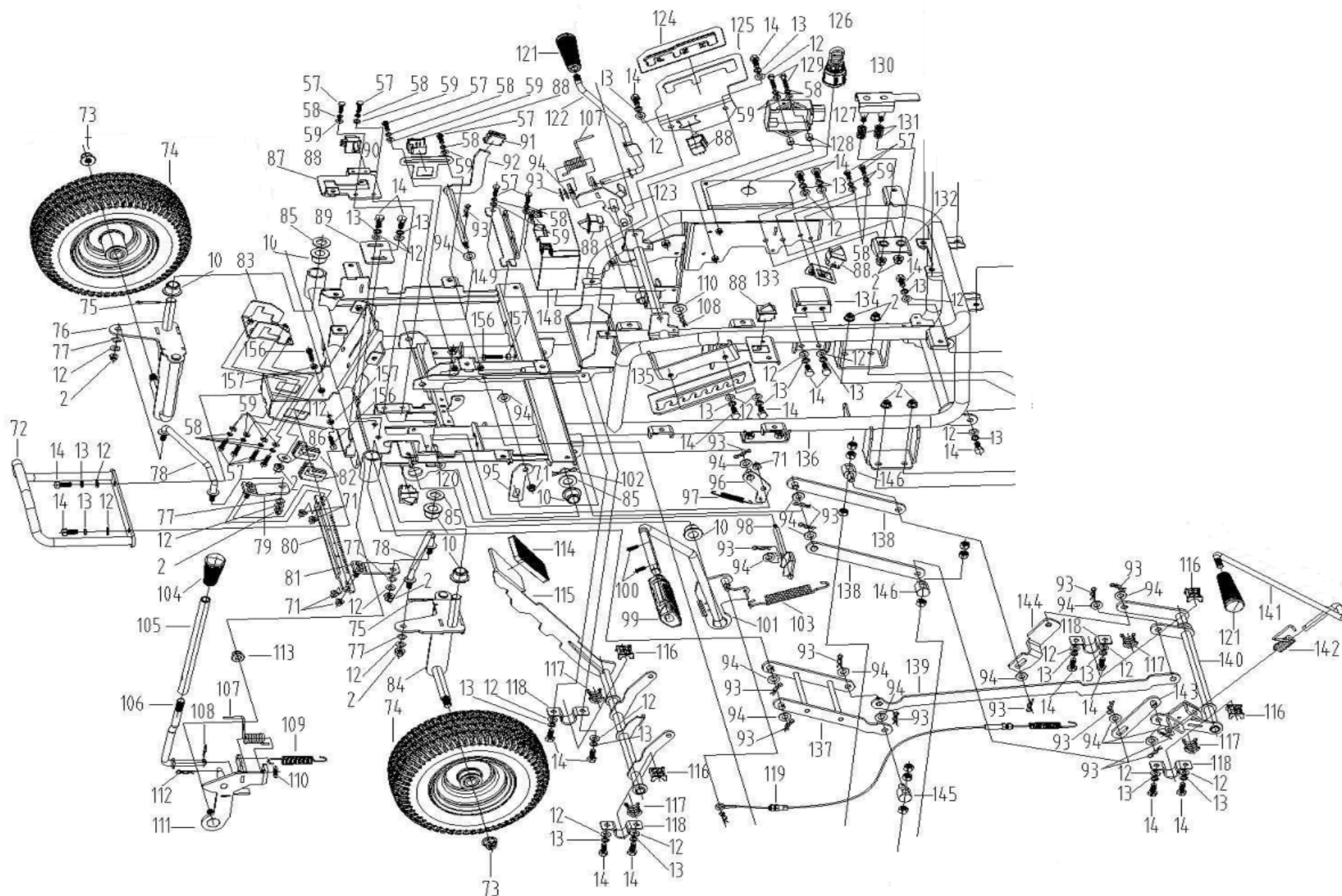
[illegible]

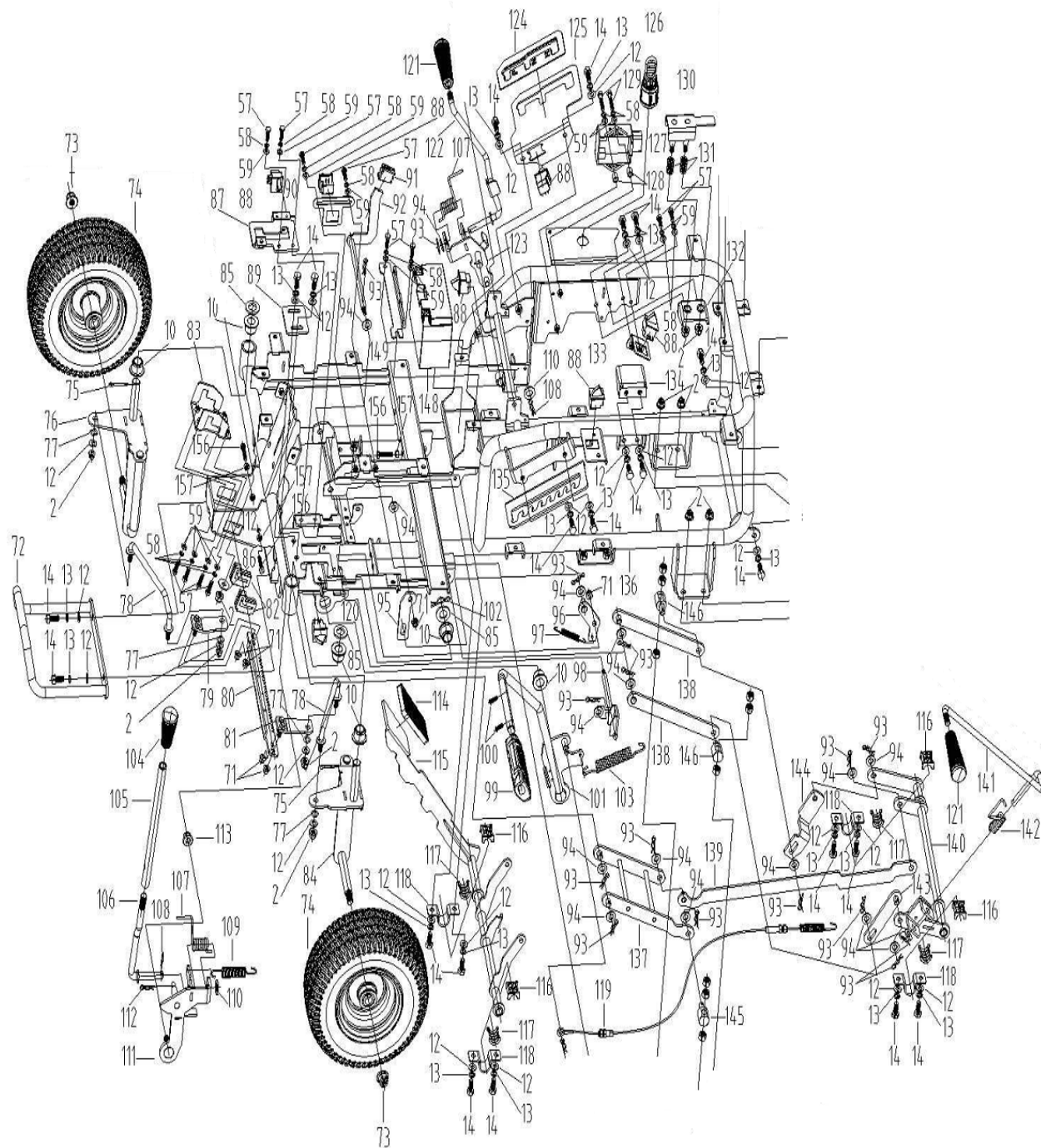
<div> <div>Райдер</div> </div>		<div> <div>Модель</div> <div>TR 63-160</div> </div>
<div> <div>Technical department</div> </div>	<div> <div>Assembly drawing</div> </div>	
<div> <div>Engineer, chief designer</div> </div>	<div> <div>John Emerson Jr.</div> </div>	
<div> <div>DYNAMIC DRIVE EQUIPMENT, USA</div> </div>		<div> <div>Page 1</div> </div>



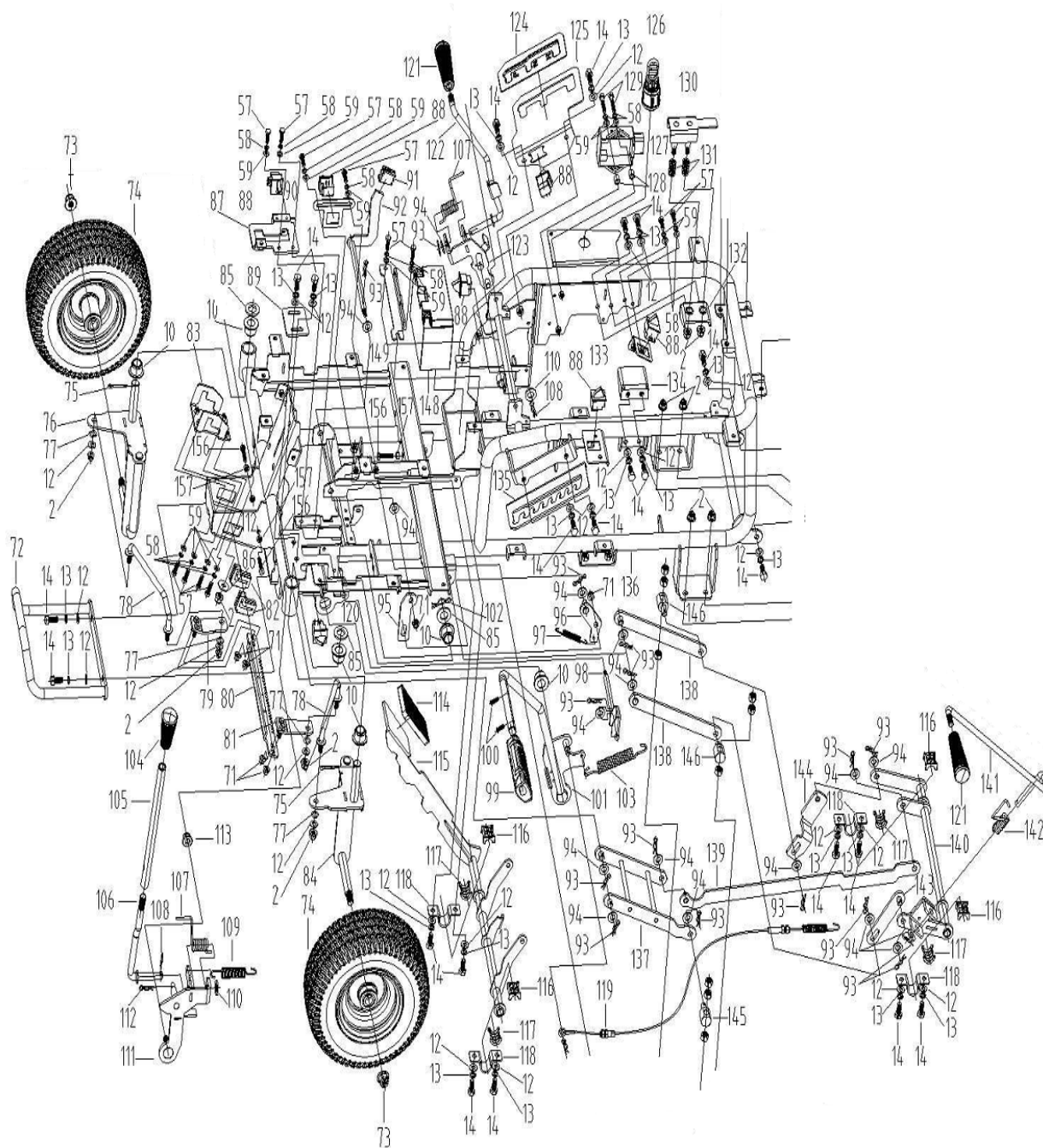
Райдер		Модель
		TR 63-160
Technical department	Assembly drawing	
Engineer, chief designer	John Emerson Jr.	
DYNAMIC DRIVE EQUIPMENT, USA		Page 2



Райдер		Модель	
		TR 63-160	
Technical department		Assembly drawing	
Engineer, chief designer		John Emerson Jr.	
DYNAMIC DRIVE EQUIPMENT, USA			Page 3



№	Артикул	Наименование	Кол
2		Гайка	61
10	909-495-010	Втулка (подшипник скольжения)	9
12		Шайба	40
13		Шайба пружинная	36
14		Болт	32
57		Болт	32
58		Шайба пружинная	39
59		Шайба	39
71		Гайка	22
72		Скоба защитная	1
73	909-495-073	Гайка колеса переднего	2
74	909-495-074	Колесо переднее	2
75		Штифт	2
76	909-495-076	Ось колеса переднего правая	1
77		Шайба волнистая	4
78	909-495-078	Тяга рулевая	2
79		Пластина правая	1
80	909-495-080	Рейка рулевая	1
81		Пластина левая	1
82	909-495-082	Втулка	2
83		Кронштейн	1
84	909-495-084	Ось колеса переднего левая	1
85		Шайба	4
86		Шайба большая	5
87		Пластина рычага сцепления	1
88	909-495-088	Микровыключатель (концевик)	7
89		Пластина	1
90		Кронштейн выключателя	1
91		Втулка резиновая	1
92		Рычаг	1
93		Штифт	17
Райдер			Модель
			TR 63-160
Technical department		Assembly drawing	
Engineer, chief designer		John Emerson Jr.	
DYNAMIC DRIVE EQUIPMENT, USA			Page 4



№	Артикул	Наименование	Кол
94		Шайба	18
95		Пластина	1
96		Пластина	1
97	909-495-097	Пружина	1
98		Ограничитель	1
99		Втулка резиновая	1
100		Винт	2
101		Рычаг (педаль)	1
102		Штифт стопорный	2
103	909-495-103	Пружина	1
104	909-495-104	Ручка резиновая	1
105		Тяга	1
106		Рычаг	1
107	909-495-107	Пружина	2
108		Штифт стопорный	2
109	909-495-109	Пружина	1
110		Шайба	2
111		Кронштейн рычага сцепления	1
112		Штифт стопорный	1
113		Гайка	1
114		Накладка резиновая на педаль	1
115		Рычаг (педаль)	1
116	909-495-116	Втулка рычага педали верхняя	4
117	909-495-117	Втулка рычага педали нижняя	4
118		Зажим	4
119	909-495-119	Трос тормоза	1
120	909-495-120	Выключатель (микровыключатель)	2
121	909-495-121	Накладка рычага резиновая	2
122		Рычаг	1
123		Кронштейн	1
124		Накладка	1

Райдер

Модель

TR 63-160

Technical department

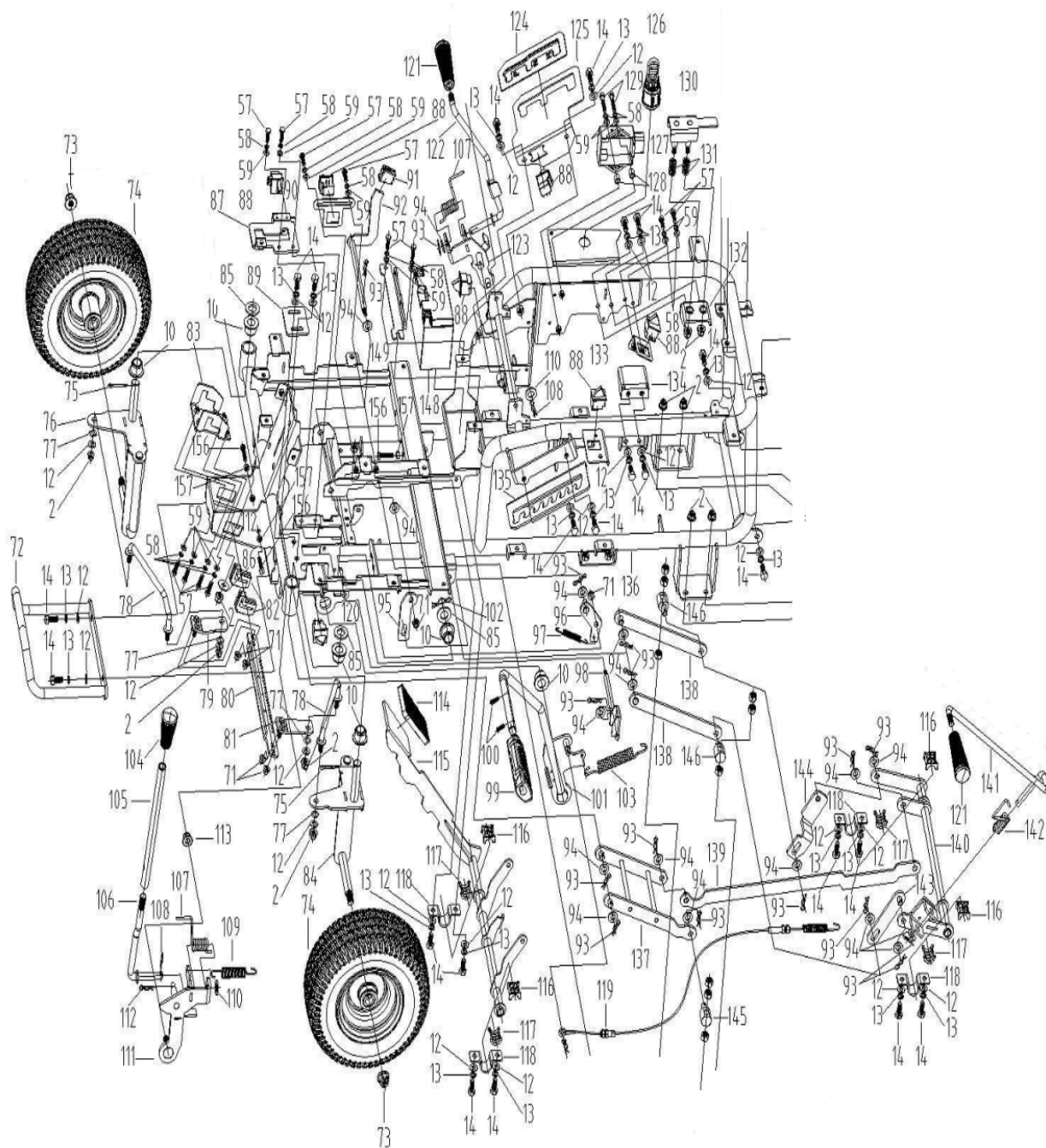
Assembly drawing

Engineer, chief designer

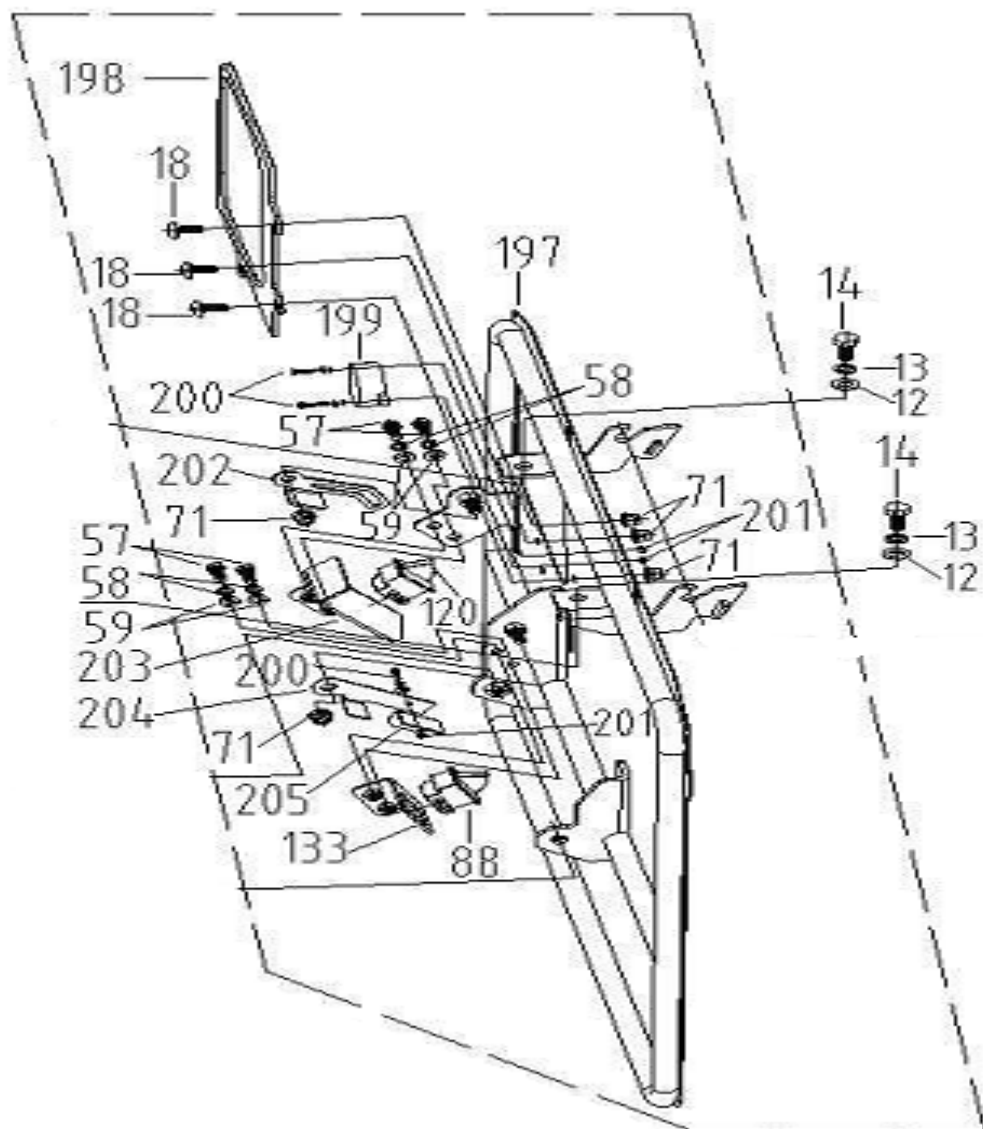
John Emerson Jr.

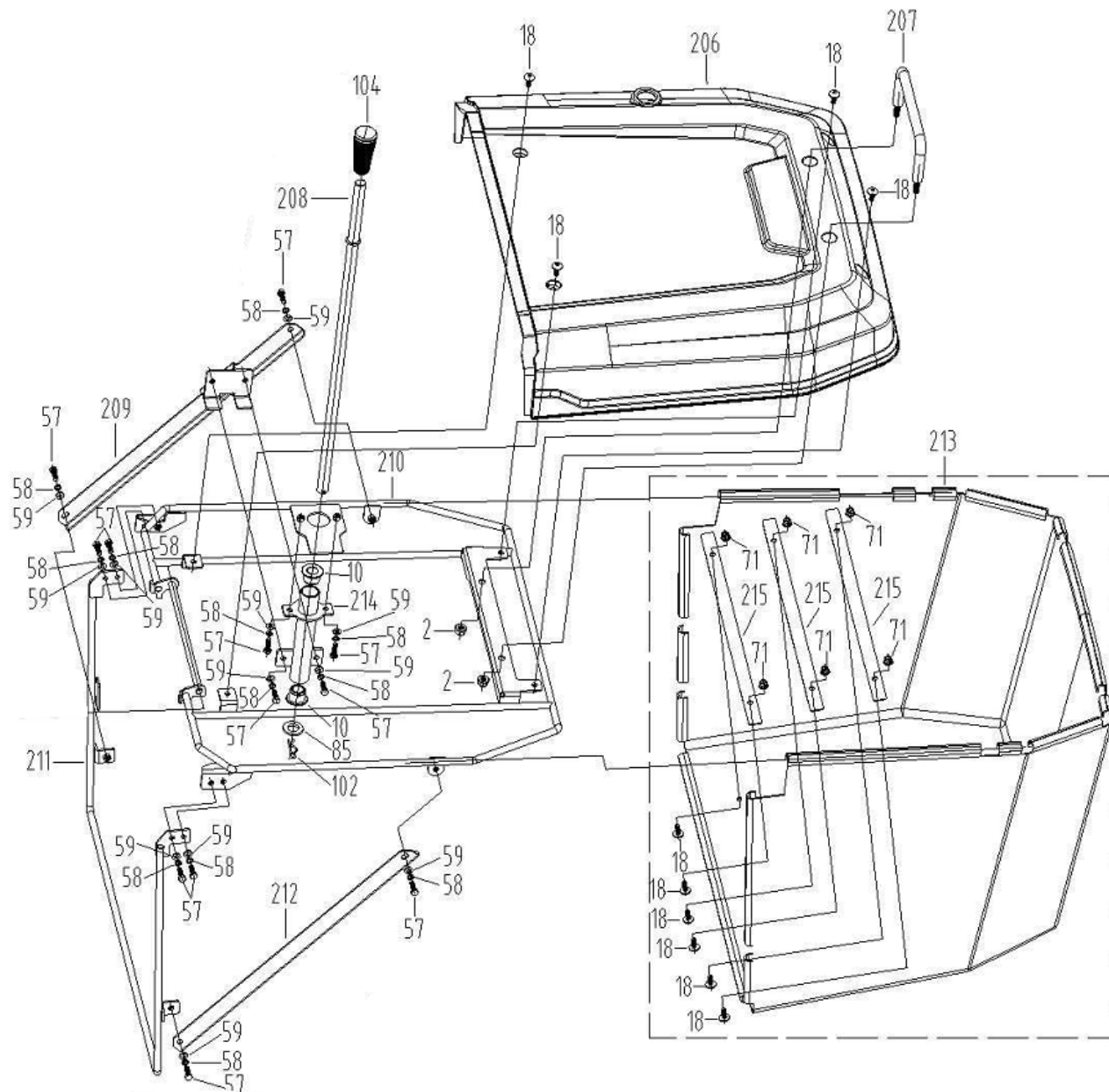
DYNAMIC DRIVE EQUIPMENT, USA

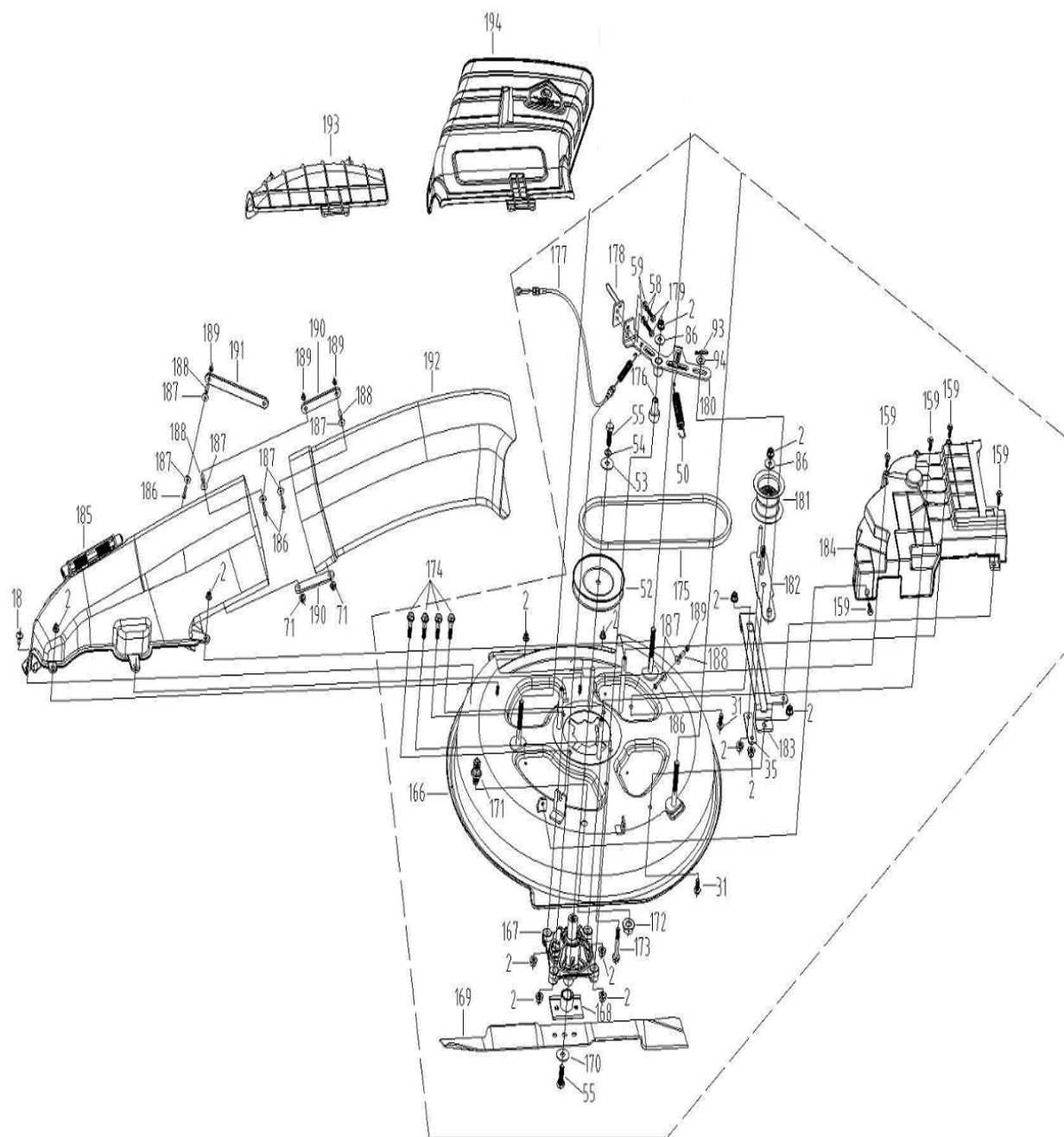
Page 5



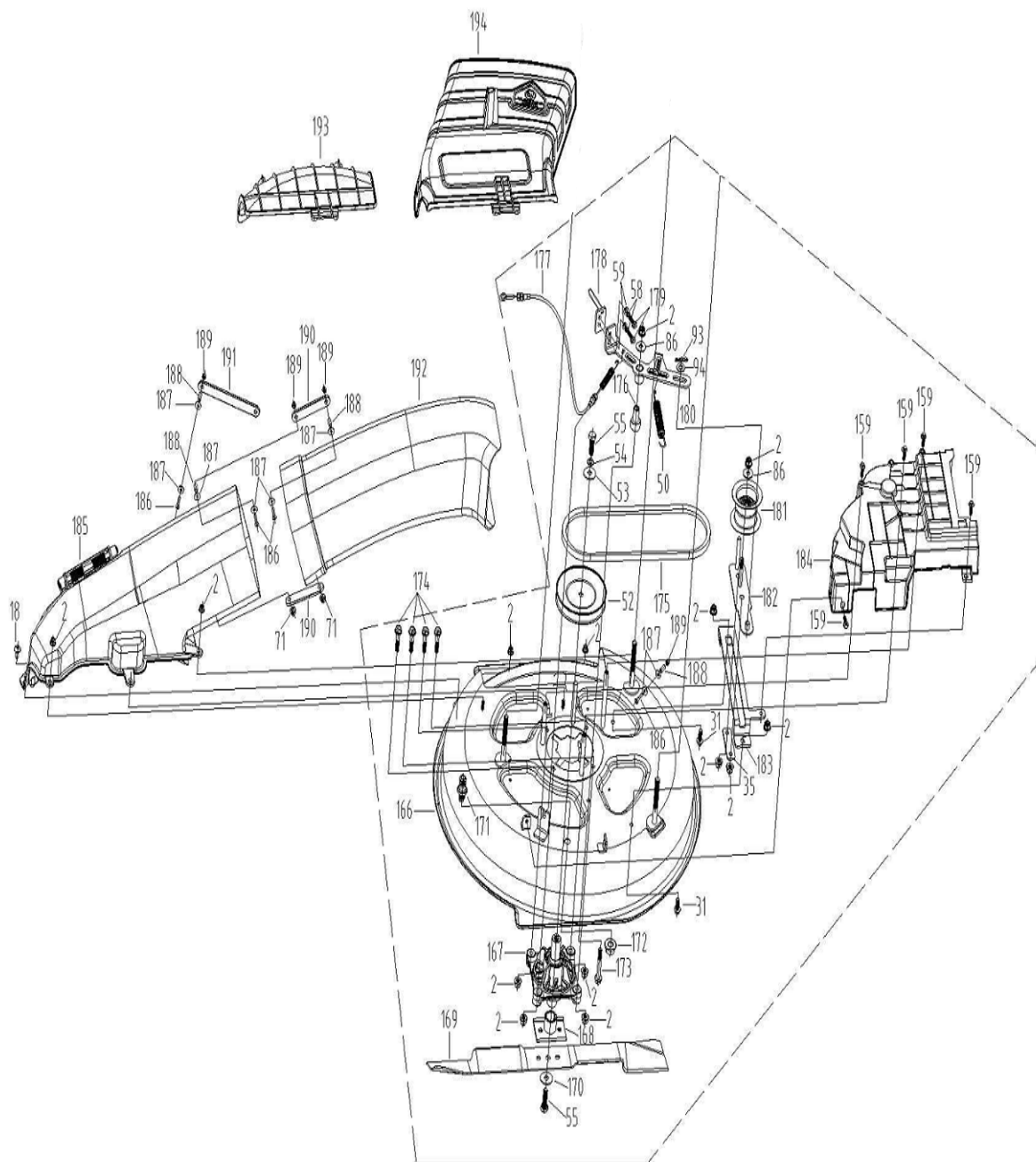
№	Артикул	Наименование	Кол
125		Пластина	1
126	909-495-126	Замок зажигания	1
127	909-495-127	Контроллер	1
128		Втулка	2
129		Болт	2
130		Пластина выключателя	1
131		Пружина	2
132		Кронштейн правый	1
133		Кронштейн выключателя	2
134		Кронштейн левый	1
135		Пластина	1
136		Рама основная	1
137		Рычаг передний	1
138		Рычаг задний	2
139		Рычаг	1
140		Вал	1
141		Ручка - рычаг	1
142	909-495-142	Пружина	1
143		Рычаг левый	1
144		Рычаг правый	1
145		Зажим регулировочный	1
146		Зажим регулировочный	2
148		АКБ	1
149		Зажим АКБ	1
156		Болт	3
157		Гайка	3
Райдер			Модель
			TR 63-160
Technical department		Assembly drawing	
Engineer, chief designer		John Emerson Jr.	
DYNAMIC DRIVE EQUIPMENT, USA			Page 6

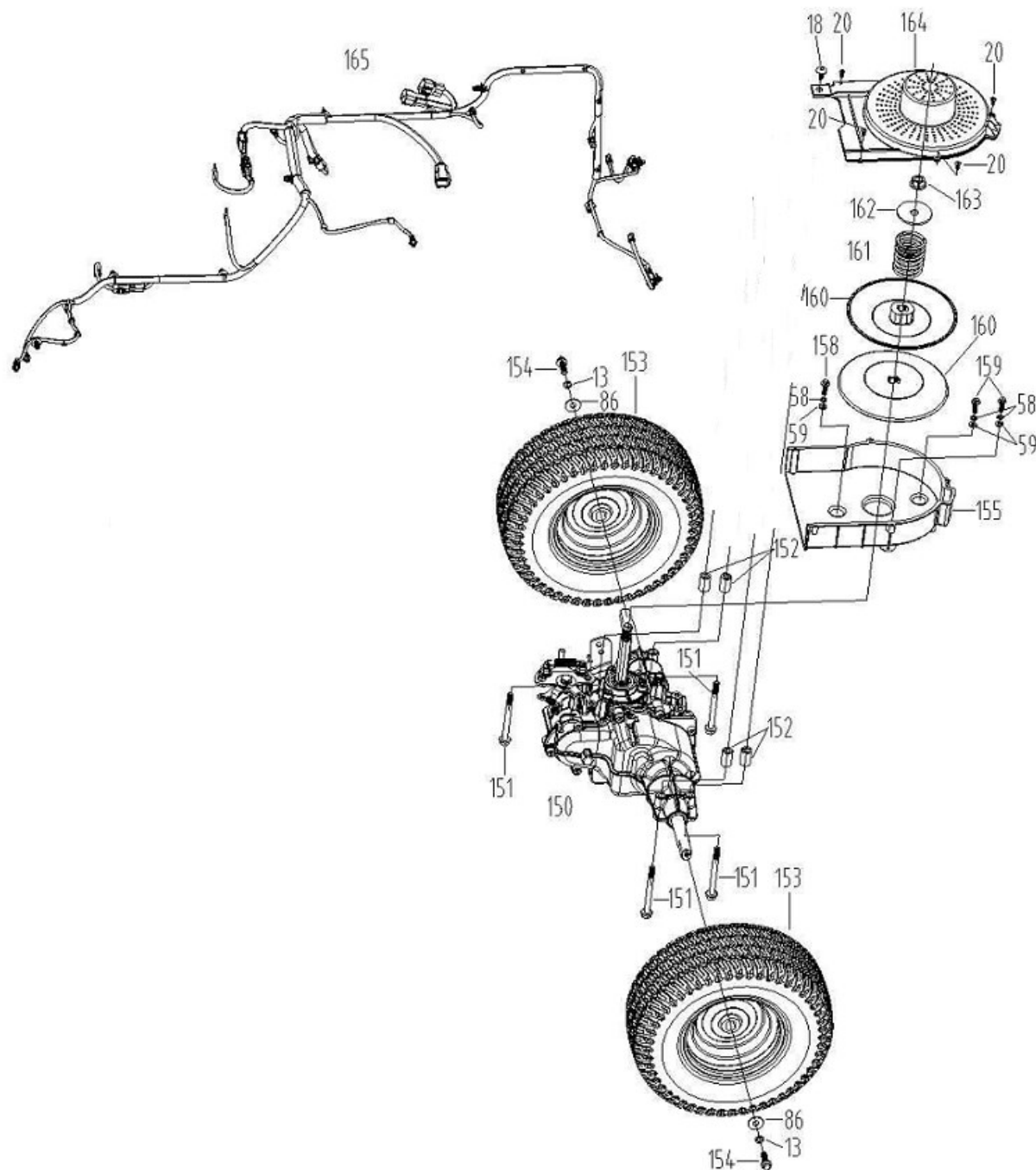
[illegible]

[illegible]

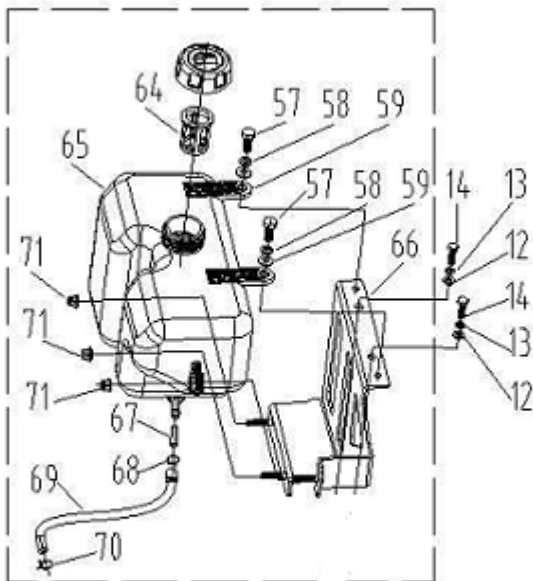


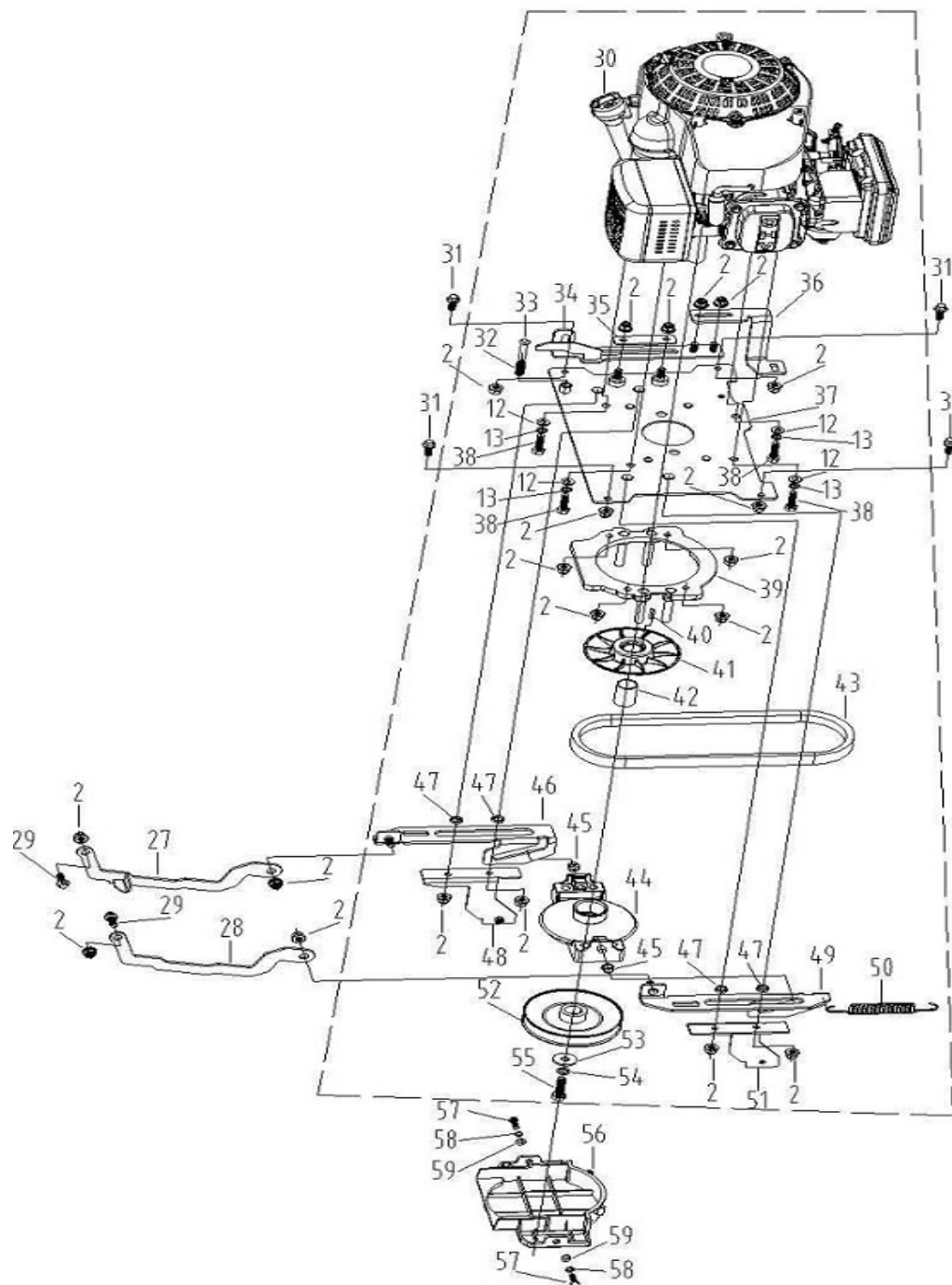
№	Артикул	Наименование	Кол
2		Гайка	61
18		Винт	34
31		Болт	6
35		Пластина	2
50		Пружина	2
52		Шкив	2
53		Шайба большая	2
54		Шайба пружинная	2
55		Болт	3
58		Шайба пружинная	39
59		Шайба	39
71		Гайка	22
86		Шайба большая	5
93		Штифт	17
94		Шайба	18
159		Болт	7
166		Дека	1
167	909-495-167	Корпус подшипника с валом	1
168	909-495-168	Адаптер ножа	1
169	909-495-169	Нож	1
170		Шайба ножа	1
171	909-495-171	Штуцер	1
172		Гайка	1
173		Болт	1
174		Болт	4
175	909-495-175	Ремень	1
176		Втулка	1
177	909-495-177	Трос сцепления	1
178		Кронштейн	1
179		Болт	2
180		Кронштейн натяжителя ремня	1
		Райдер	Модель
			TR 63-160
Technical department		Assembly drawing	
Engineer, chief designer		John Emerson Jr.	
DYNAMIC DRIVE EQUIPMENT, USA		Page 9	

[illegible]



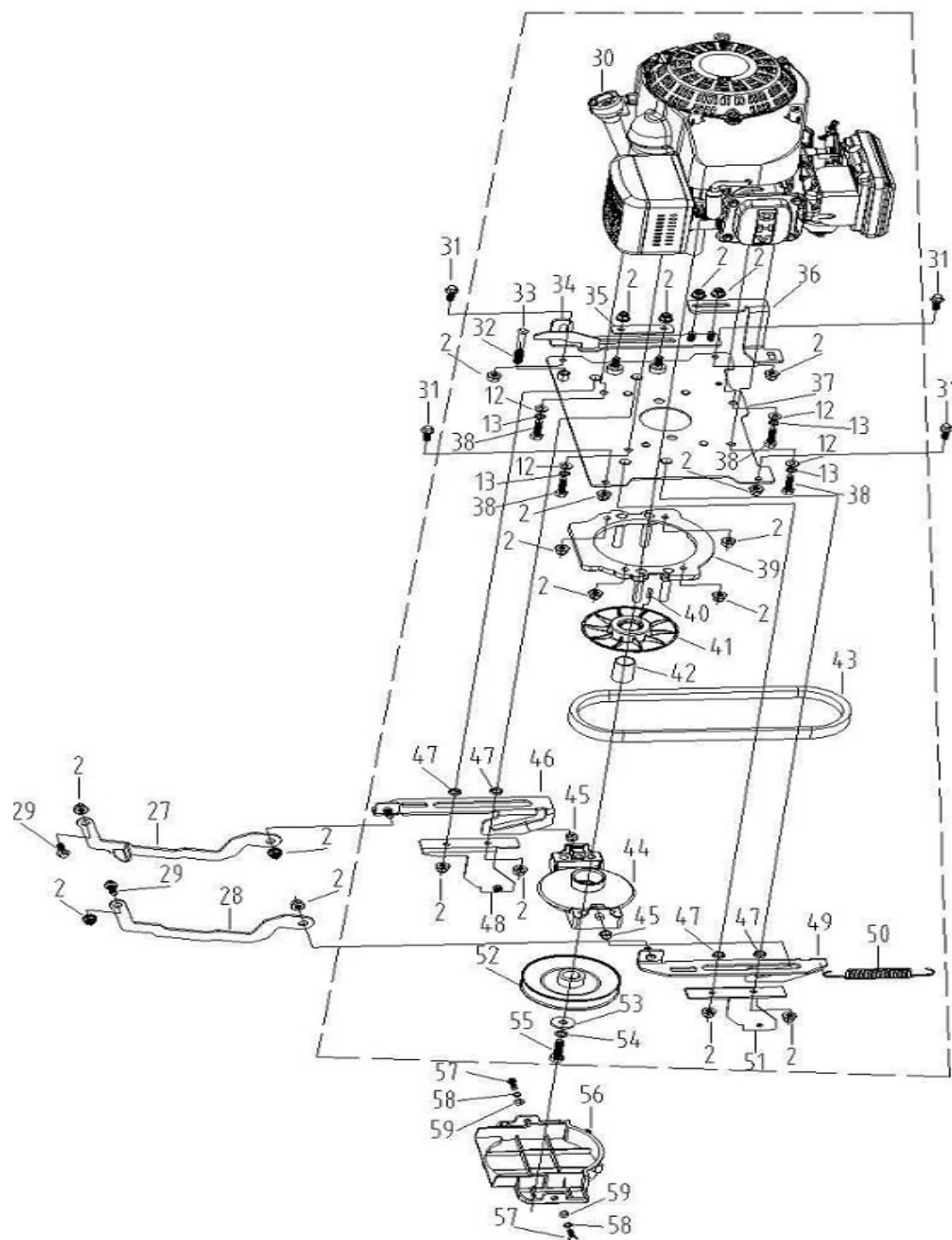
№	Артикул	Наименование	Кол
13		Шайба пружинная	36
18		Винт	34
20		Винт	8
58		Шайба пружинная	39
59		Шайба	39
86		Шайба большая	5
150	909-495-150	Трансмиссия	1
151		Болт	4
152		Втулка	4
153	909-495-153	Колесо заднее	2
154	909-495-154	Болт	2
155		Крышка нижняя приводного диска	1
158		Болт	1
159		Болт	7
160	909-495-160	Диск	2
161	909-495-161	Пружина	1
162		Стопор пружины	1
163		Гайка	1
164		Крышка верхняя приводного диска	1
165	909-495-165	Кабель (коса) проводки трактора	1
Райдер			Модель
			TR 63-160
Technical department		Assembly drawing	
Engineer, chief designer		John Emerson Jr.	
DYNAMIC DRIVE EQUIPMENT, USA			Page 11

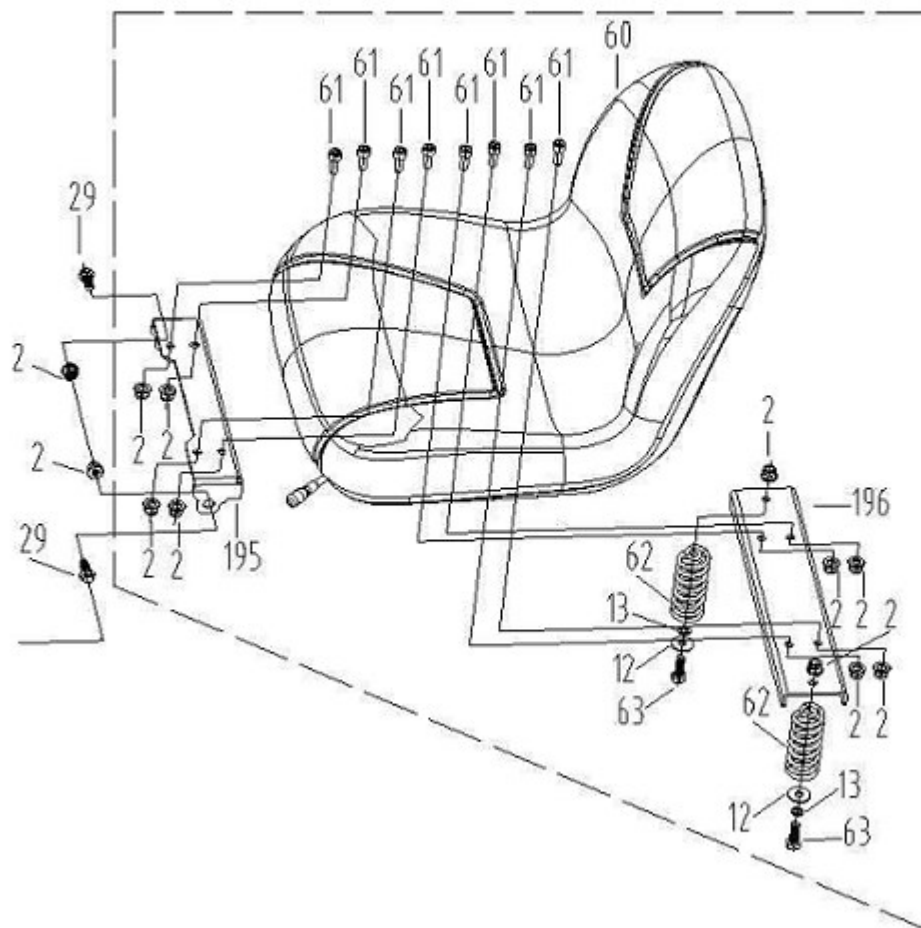
[illegible]



№	Артикул	Наименование	Кол
2		Гайка	61
12		Шайба	40
13		Шайба пружинная	36
27		Кронштейн трансмиссии	1
28		Кронштейн трансмиссии	1
29		Болт	4
30	909-495-030	Двигатель RV225D-X	1
31		Болт	6
32		Штифт	1
33		Ограничитель	1
34		Пластина	1
35		Ограничитель пластины	2
36		Рычаг	1
37		Пластина двигателя	1
38		Болт	4
39		Защита	1
40		Шпонка	1
41	909-495-041	Диск фиксирующий	1
42		Втулка	1
43	909-495-043	Ремень CVT	1
44	909-495-044	Диск	1
45		Втулка	2
46		Пластина правая	1
47		Втулка	4
48		Кронштейн правый	1
49		Пластина левая	1
50	909-495-050	Пружина	2
51		Кронштейн левый	1
52	909-495-052	Шкив	2
53		Шайба большая	2
54		Шайба пружинная	2

Райдер		Модель	
		TR 63-160	
Technical department		Assembly drawing	
Engineer, chief designer		John Emerson Jr.	
DYNAMIC DRIVE EQUIPMENT, USA			Page 13

[illegible]

[illegible]