

№	Артикул	Наименование	Кол
1		Болт М8×30	1
2		Шайба Ø8	1
3		Шайба Ø8	1
4	908-726-004	Сцепление в сборе	1
5	908-726-005	Ремень	1
6	792-865	Двигатель к/в 19,05мм	1
6	792-872	Двигатель к/в 20,00мм	1
7		Гайка М12	1
8		Шайба Ø12	1
9		Шайба Ø12	1
11-1	908-726-111	Рычаг газа	1
11-2	908-726-211	Трос газа	1
12	908-726-013	Ручка	1
13		Стойка	1
14	908-726-014	Виброгаситель	2
15		Болт М8×20	4
16	908-726-016	Втулка нейлоновая	2
17	908-726-017	Втулка	2
18		Шайба Ø12	2
19	908-726-019	Болт М12×65	2
20	908-726-020	Трос управления в сборе	1
21	908-726-021	Рычаг управления вибратором	1
22	908-726-022	Трос управления вибратором	1
27		Корпус	1
28	908-726-028	Кожух ремня	1
29		Шайба Ø8	2
30		Шайба Ø8	2
31		Болт М8×20	2
32	908-726-032	Виброгаситель	1
40	908-726-040	Зажим	1
41		Гайка М10	4

Виброплита

Модель

VP130-CK

Technical department

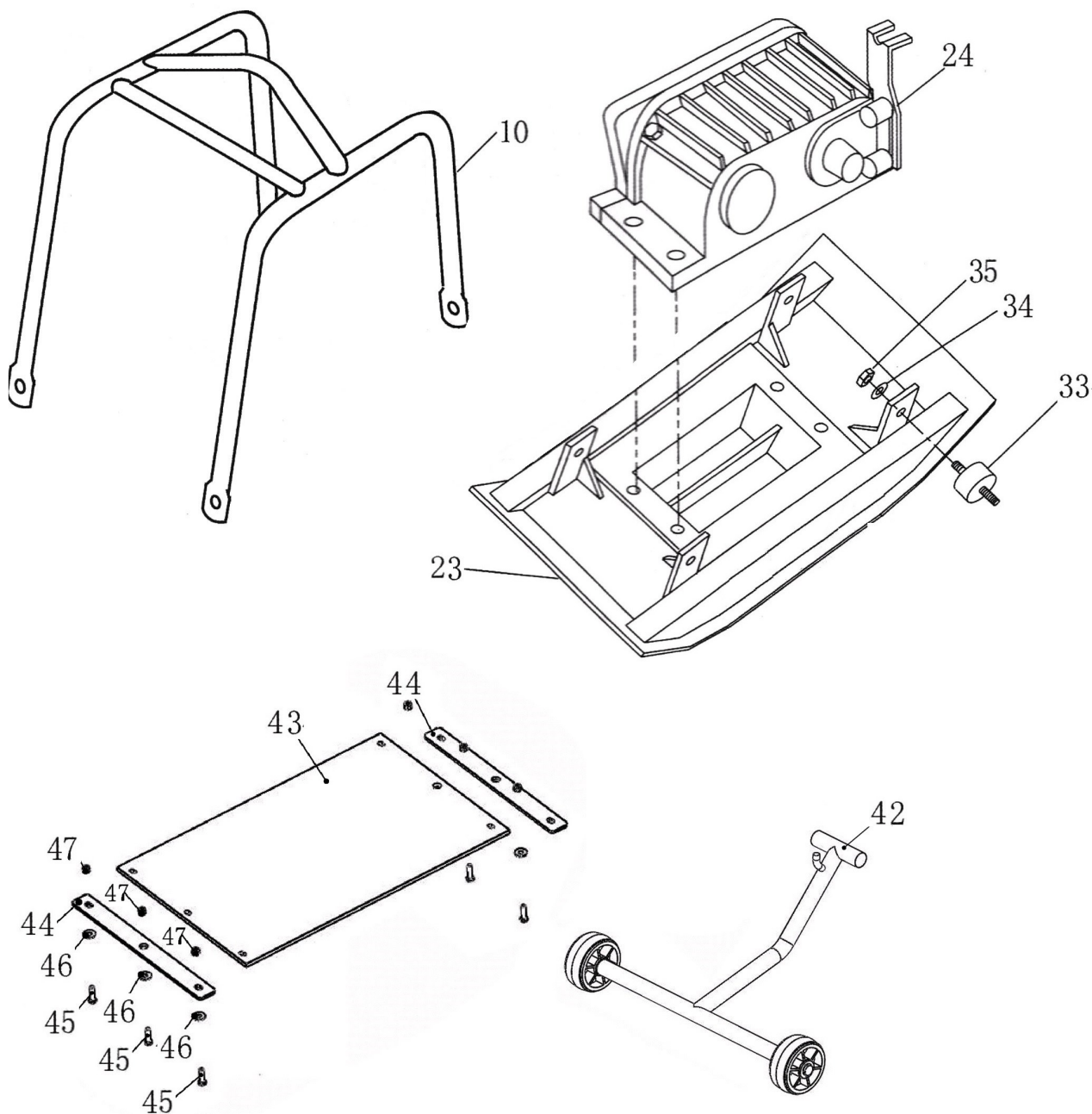
Assembly drawing

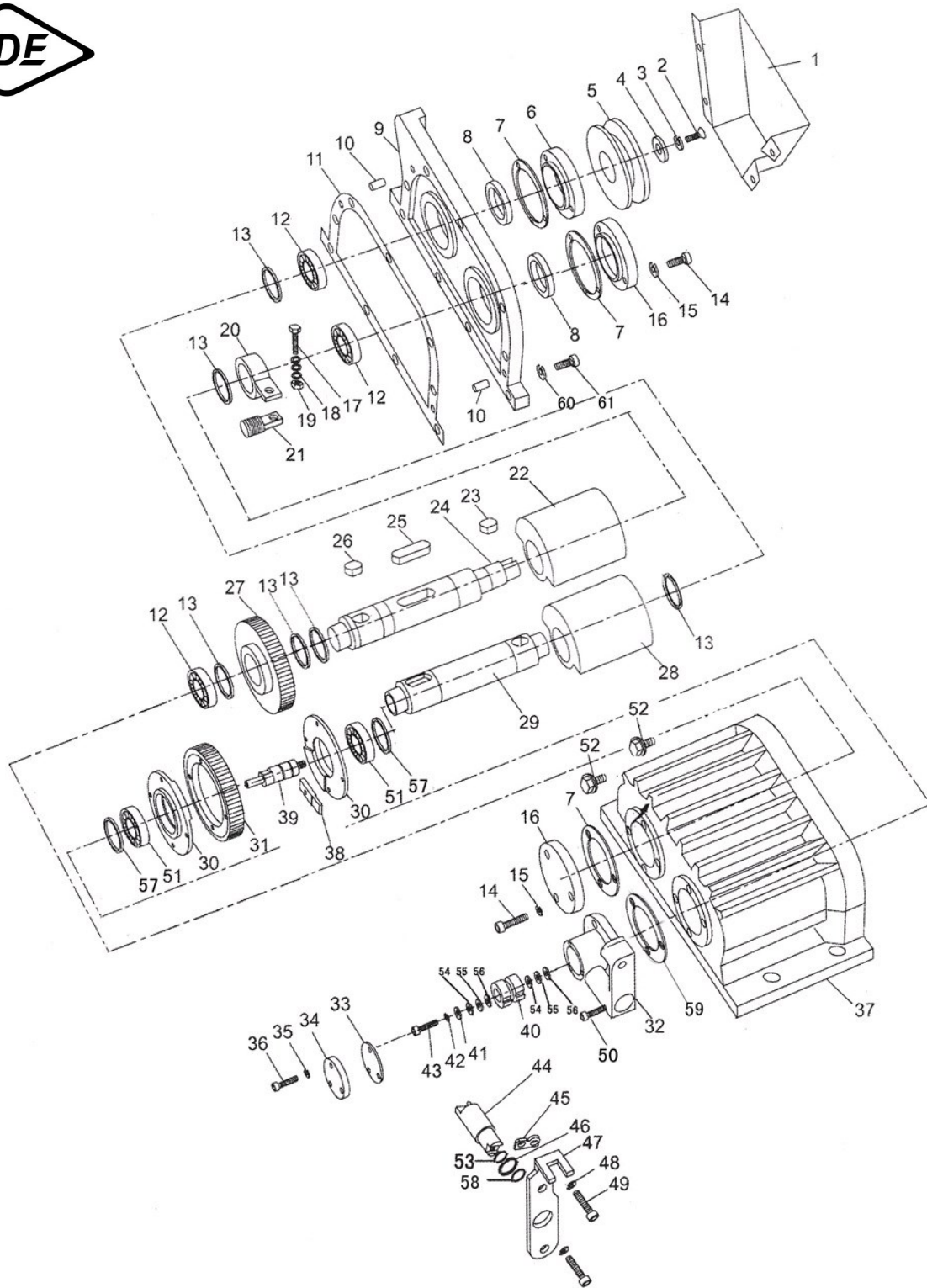
Engineer, chief designer

John Emerson Jr.

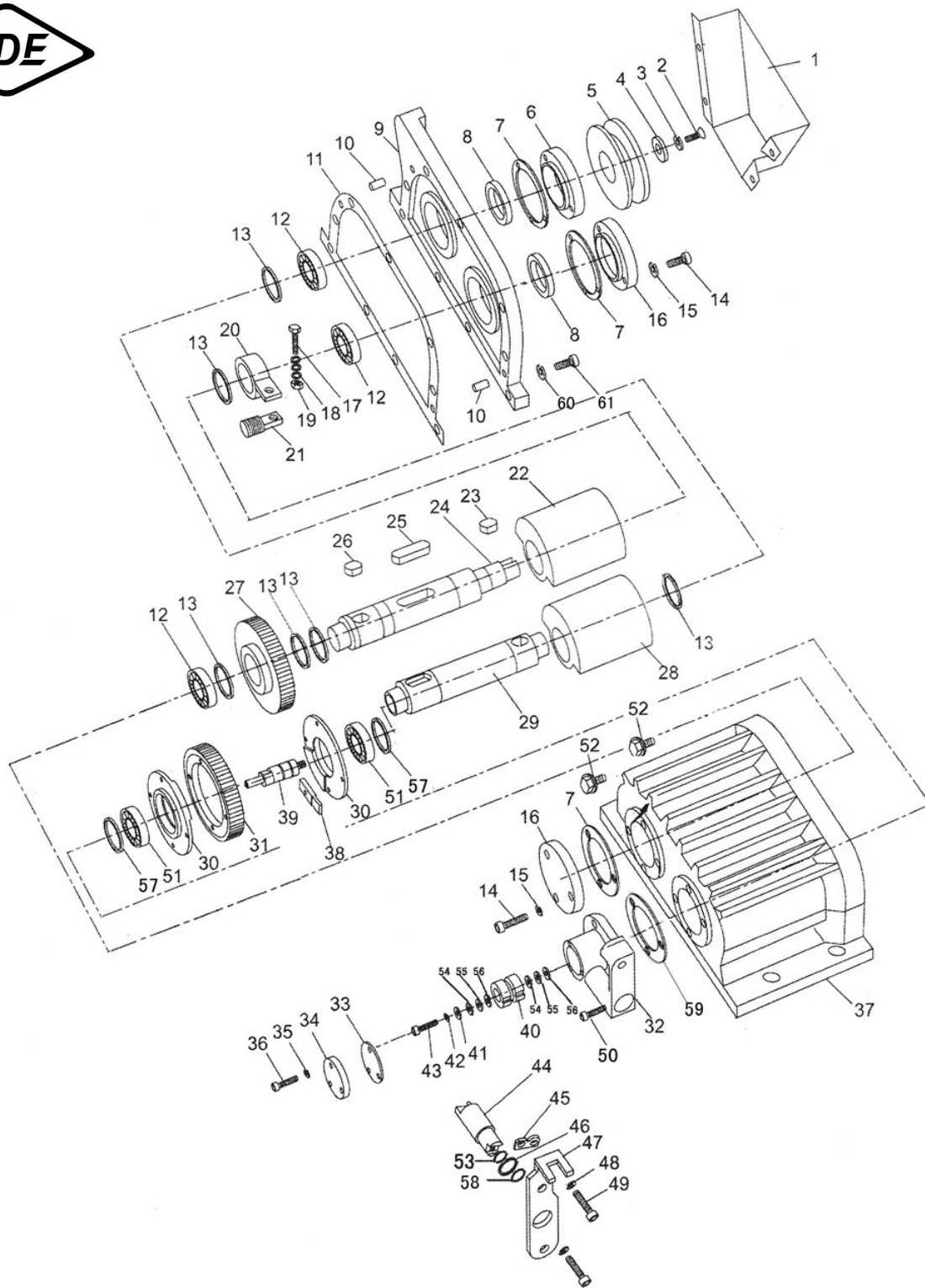
DYNAMIC DRIVE EQUIPMENT, USA

Page 1

[illegible]



№	Артикул	Наименование	Кол
1		Кожух ремня	1
2		Винт М8×20	1
3		Шайба Ø8	1
4		Шайба Ø8	1
5	908-726-052	Шкив	1
6		Крышка	1
7	908-726-054	Прокладка	3
8		Сальник 28×50×10	1
9	909-726-056	Крышка корпус вибратора	1
10		Штифт	2
11	908-726-059	Прокладка	1
12		Подшипник NJ206	4
13		Кольцо стопорное Ø42	5
14		Болт М8×20	9
15		Шайба Ø8	9
16	908-726-064	Крышка	1
17	908-726-065	Болт М10× 65	1
18		Кольцо стопорное	1
19	908-726-067	Гайка М10	1
20		Кольцо	1
21	908-726-069	Соединитель М20	1
22		Эксцентрик	1
23		Шпонка 8×20	1
24	908-726-072	Вал	1
25		Шпонка 12×50	1
26		Шпонка 12×20	1
27	908-726-075	Шестерня	1
28		Эксцентрик	1
29	908-726-077	Вал	1
30	908-726-078	Крышка	2
31	908-726-079	Шестерня	1
		Виброплита	Модель
			VP130-CK
Technical department		Assembly drawing	
Engineer, chief designer		John Emerson Jr.	
DYNAMIC DRIVE EQUIPMENT, USA			Page 3



№	Артикул	Наименование	Кол
32	908-726-080	Корпус	1
33	908-726-081	Прокладка	1
34		Крышка	1
35		Шайба	3
36		Болт М6×20	3
38	908-726-085	Штифт	1
39	908-726-086	Вал	1
40	908-726-087	Втулка	1
41	908-726-088	Шайба 15×32×2.5	1
42		Шайба Ø5	1
43		Болт М5×16	1
44	908-726-091	Вал	1
45	908-726-092	Соединитель	1
46		Сальник 20×30×6	1
47	908-726-094	Рычаг	1
48		Шайба Ø10	2
49		Болт М10×25	2
50		Болт М8×25	4
51		Подшипник 16008	2
52		Пробка М14×1.5	2
53	908-726-100	Кольцо уплотнительное	1
54	908-726-101	Шайба комплект (54, 55, 56)	2
57		Кольцо стопорное Ø40	2
58		Кольцо стопорное Ø30	1
59	908-726-104	Прокладка	1
60		Шайба Ø10	9
61		Болт М10×3	9

Виброплита

Модель
VP130-CK

Technical department

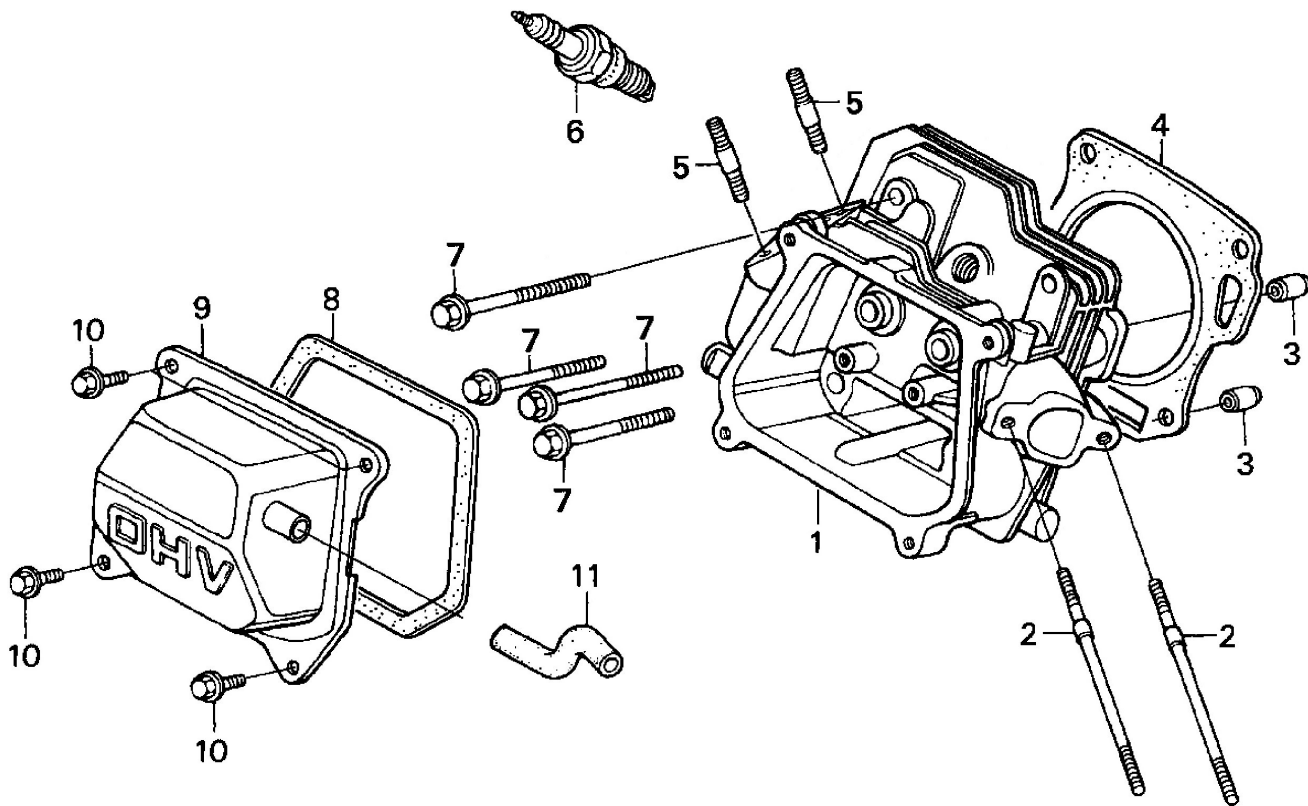
Assembly drawing

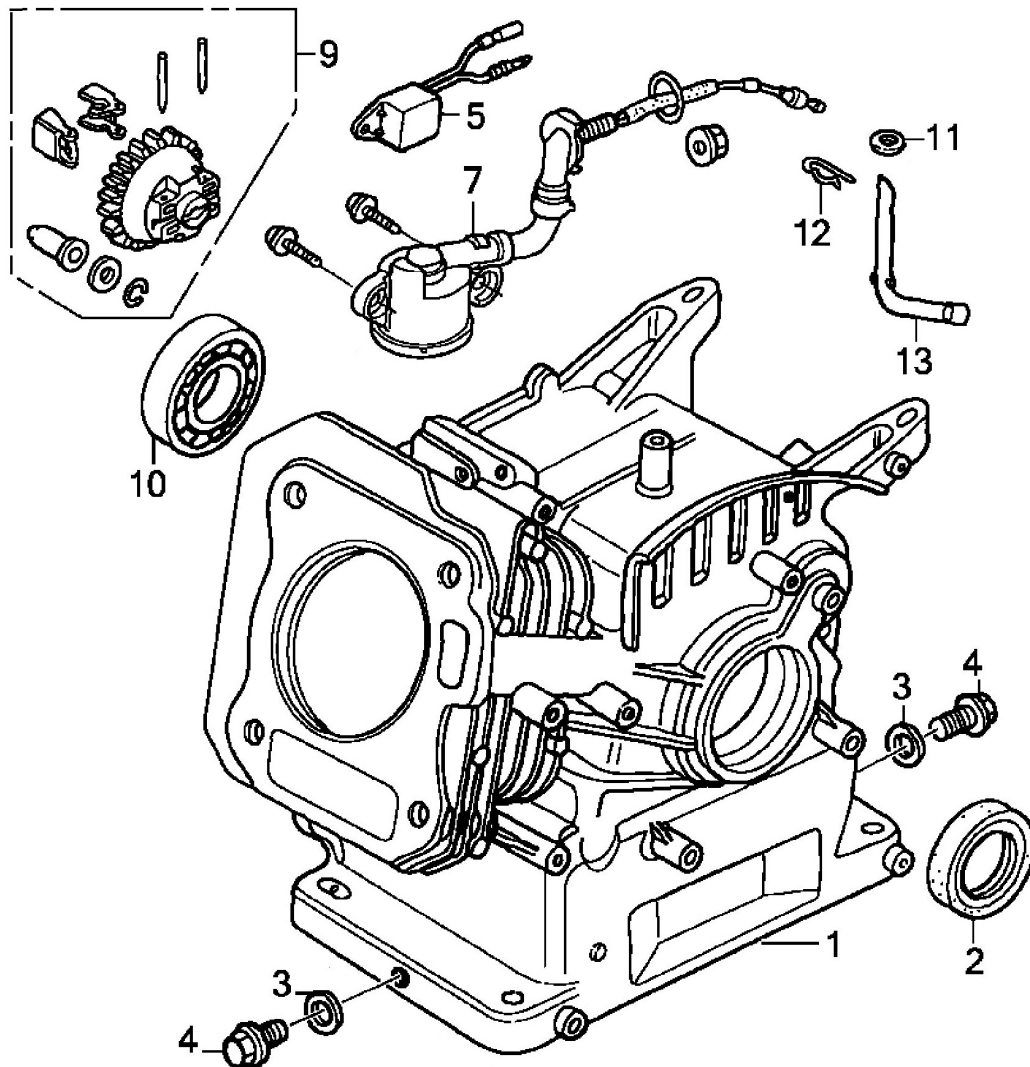
Engineer, chief designer

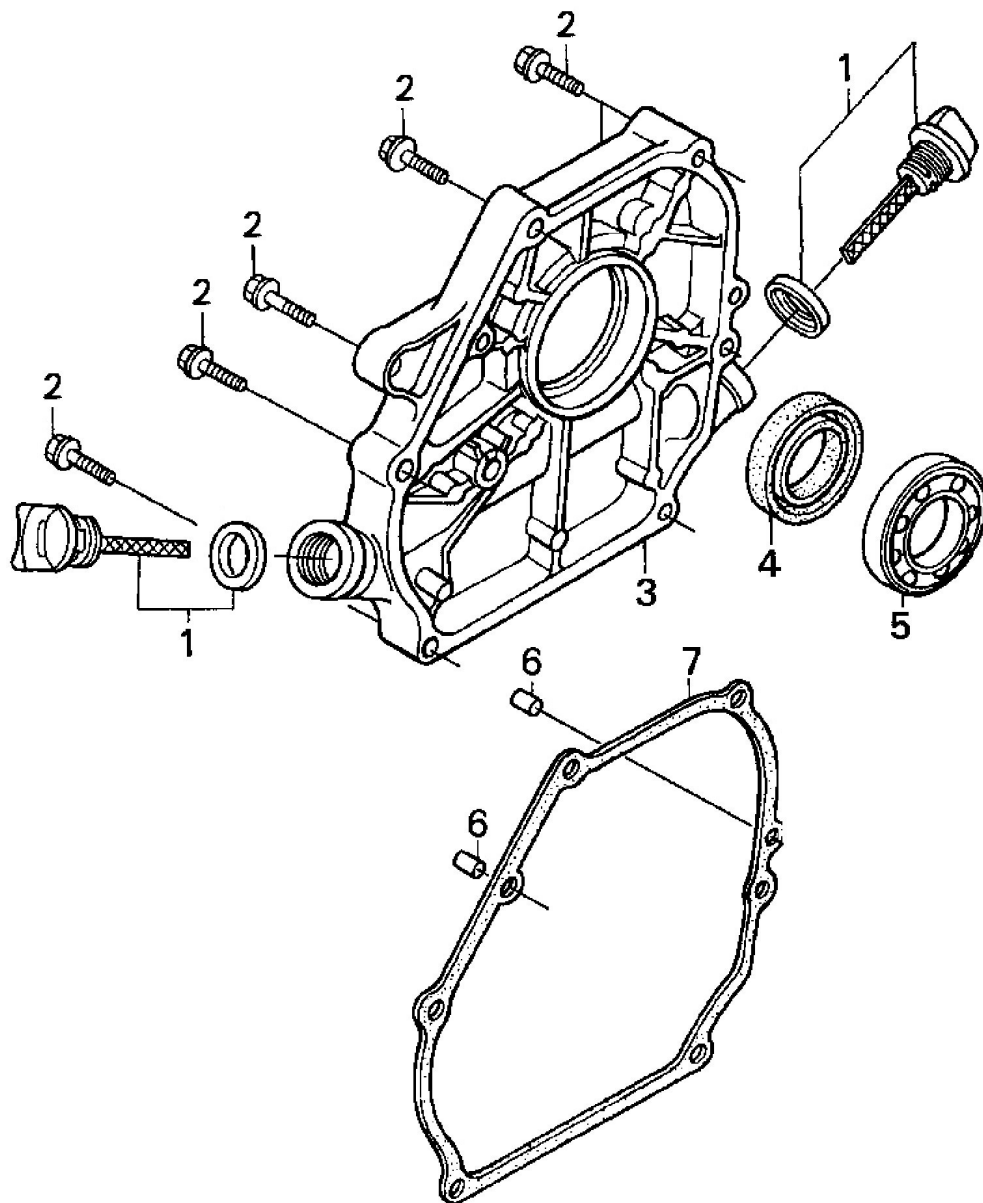
John Emerson Jr.

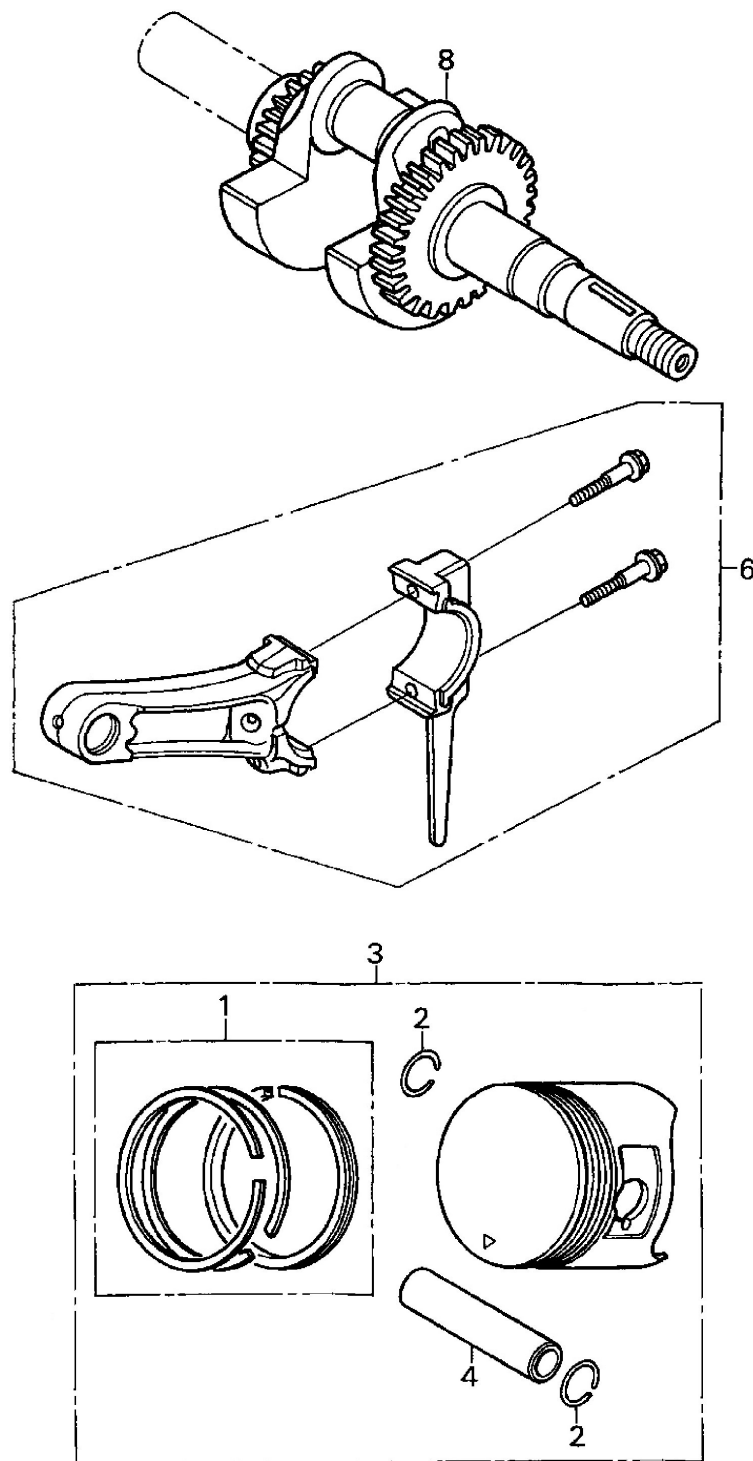
DYNAMIC DRIVE EQUIPMENT, USA

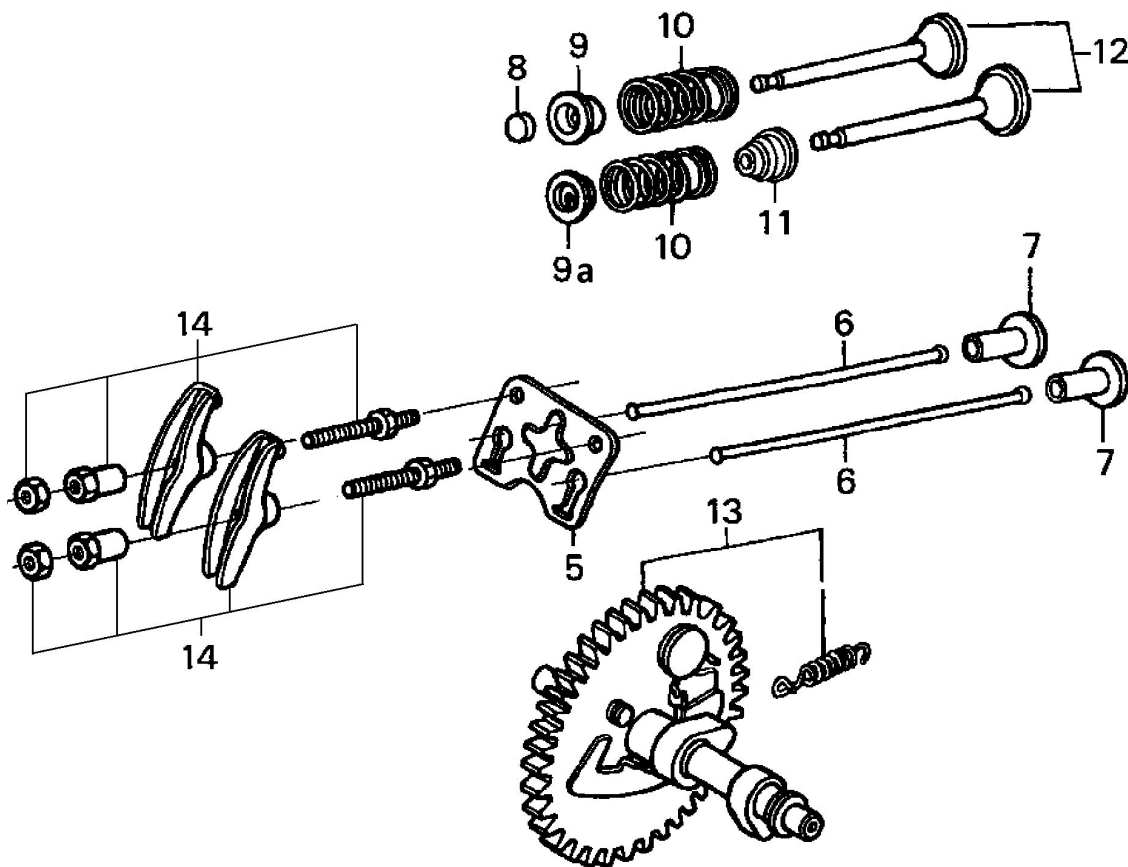
Page 4

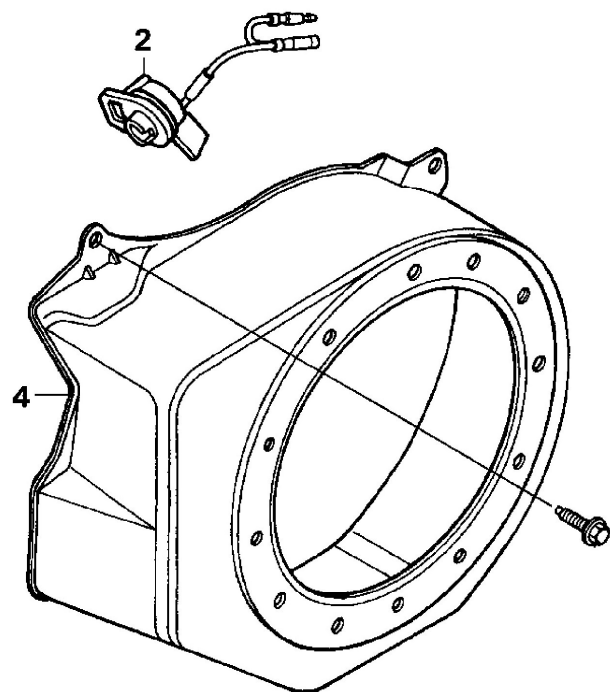
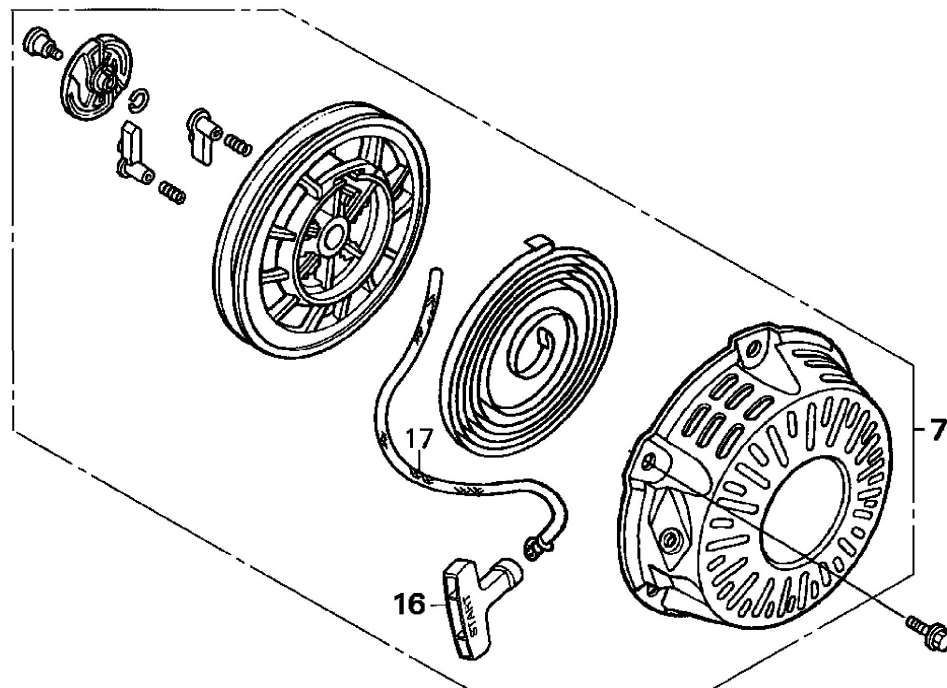
[illegible]

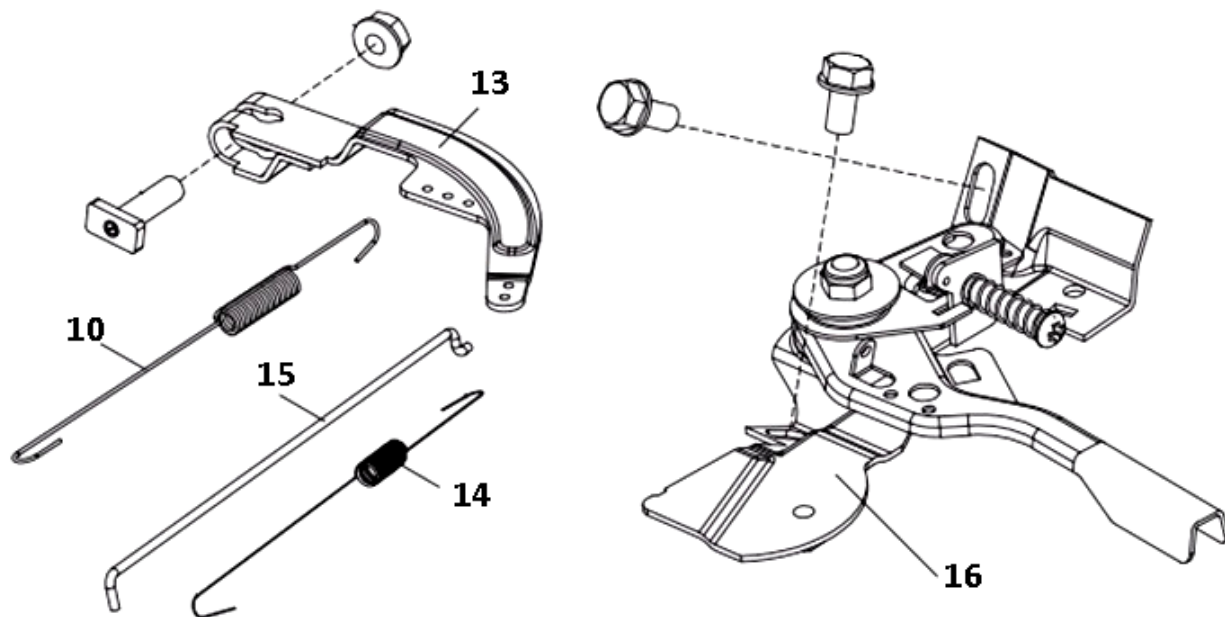
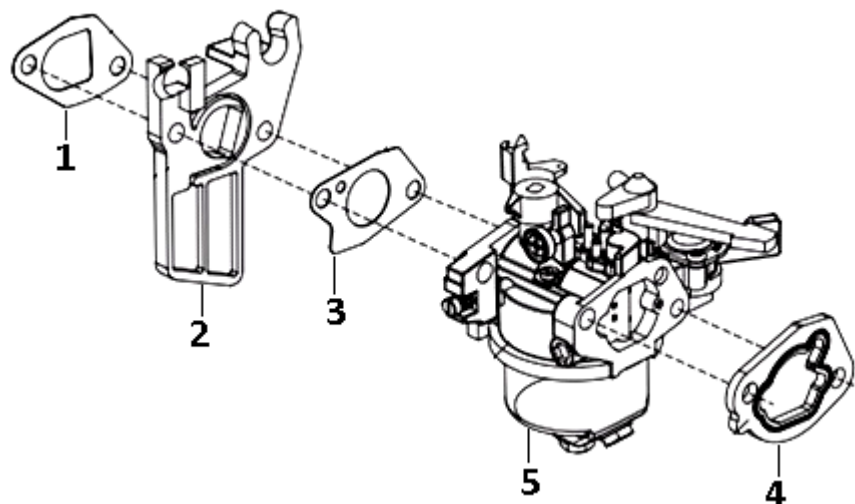
[illegible]

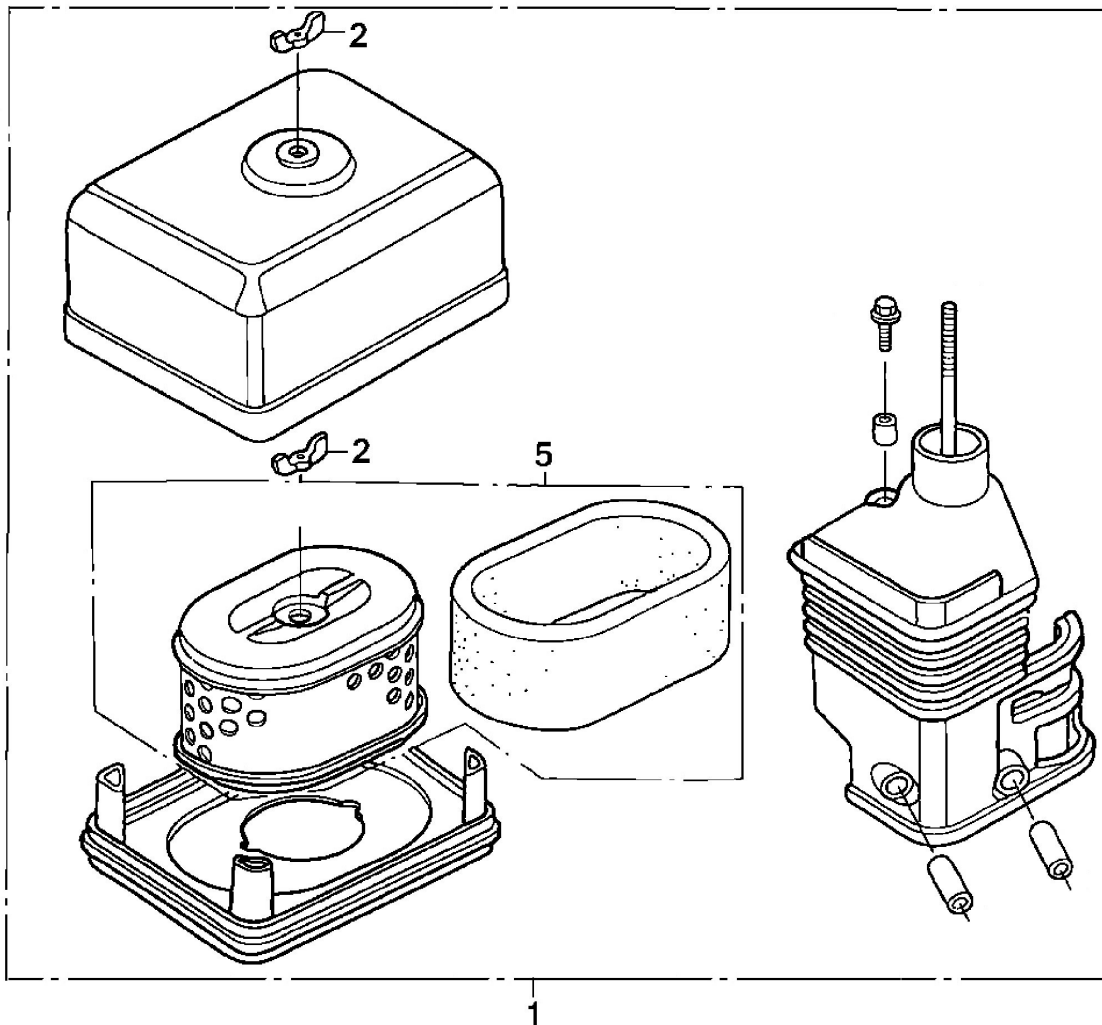
[illegible]

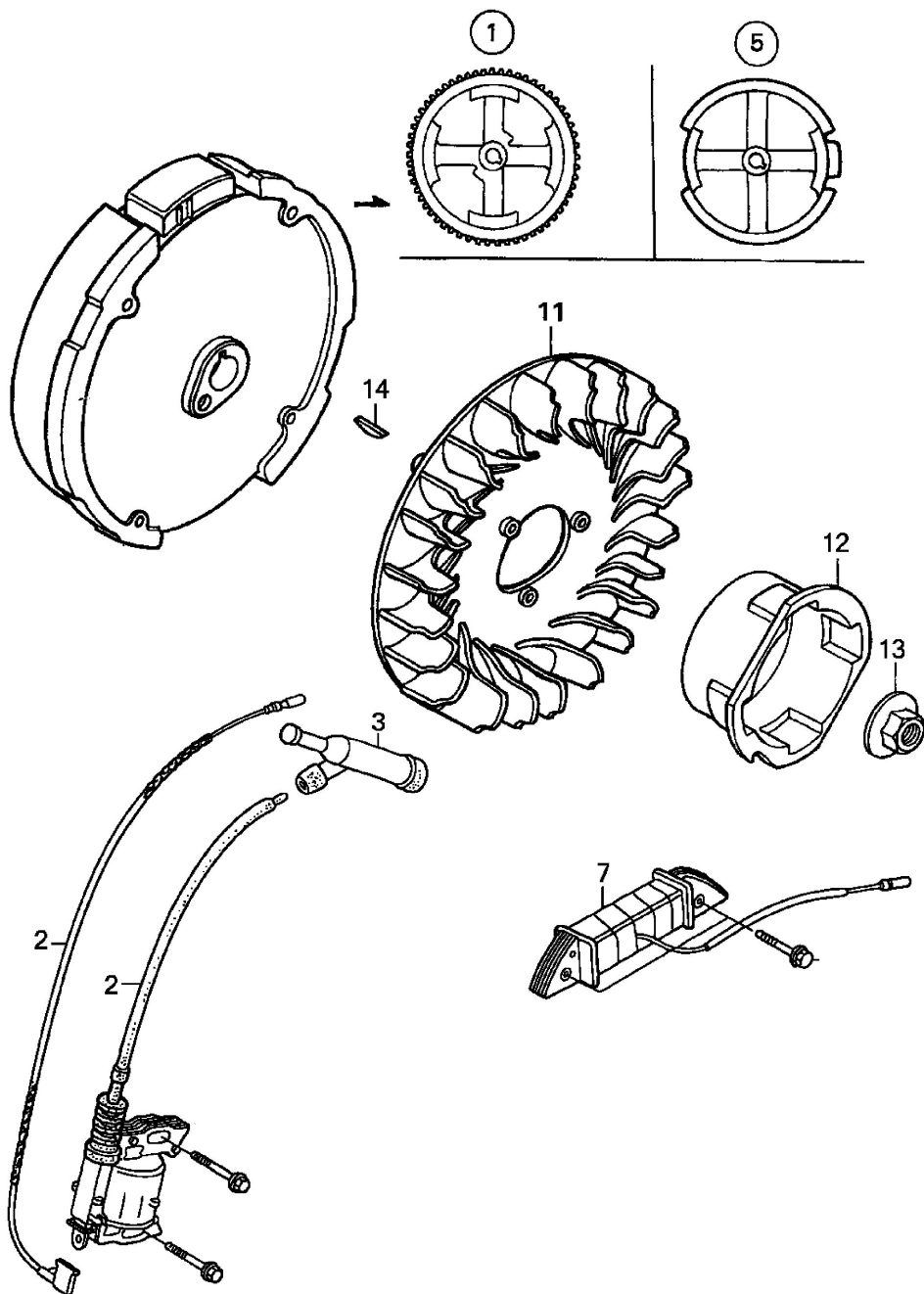
[illegible]

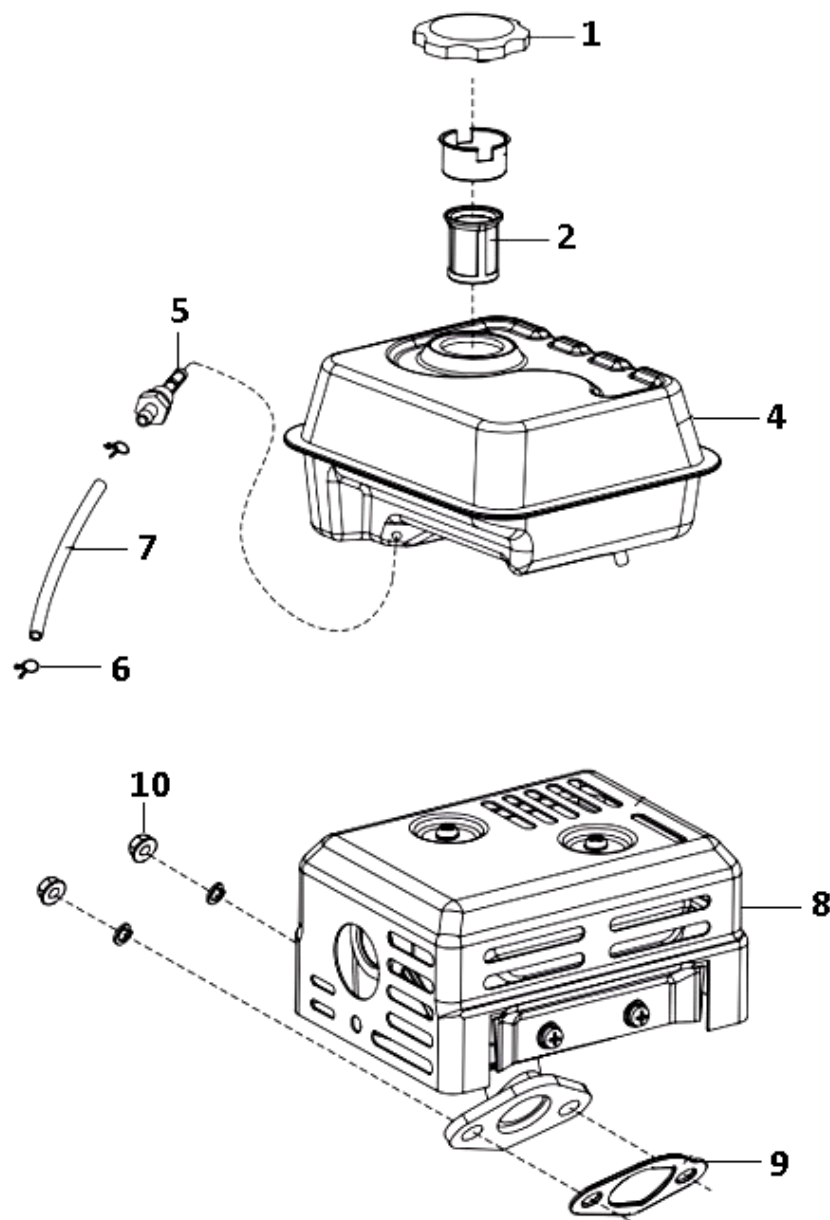
[illegible]

[illegible]

[illegible]

[illegible]

[illegible]

[illegible]