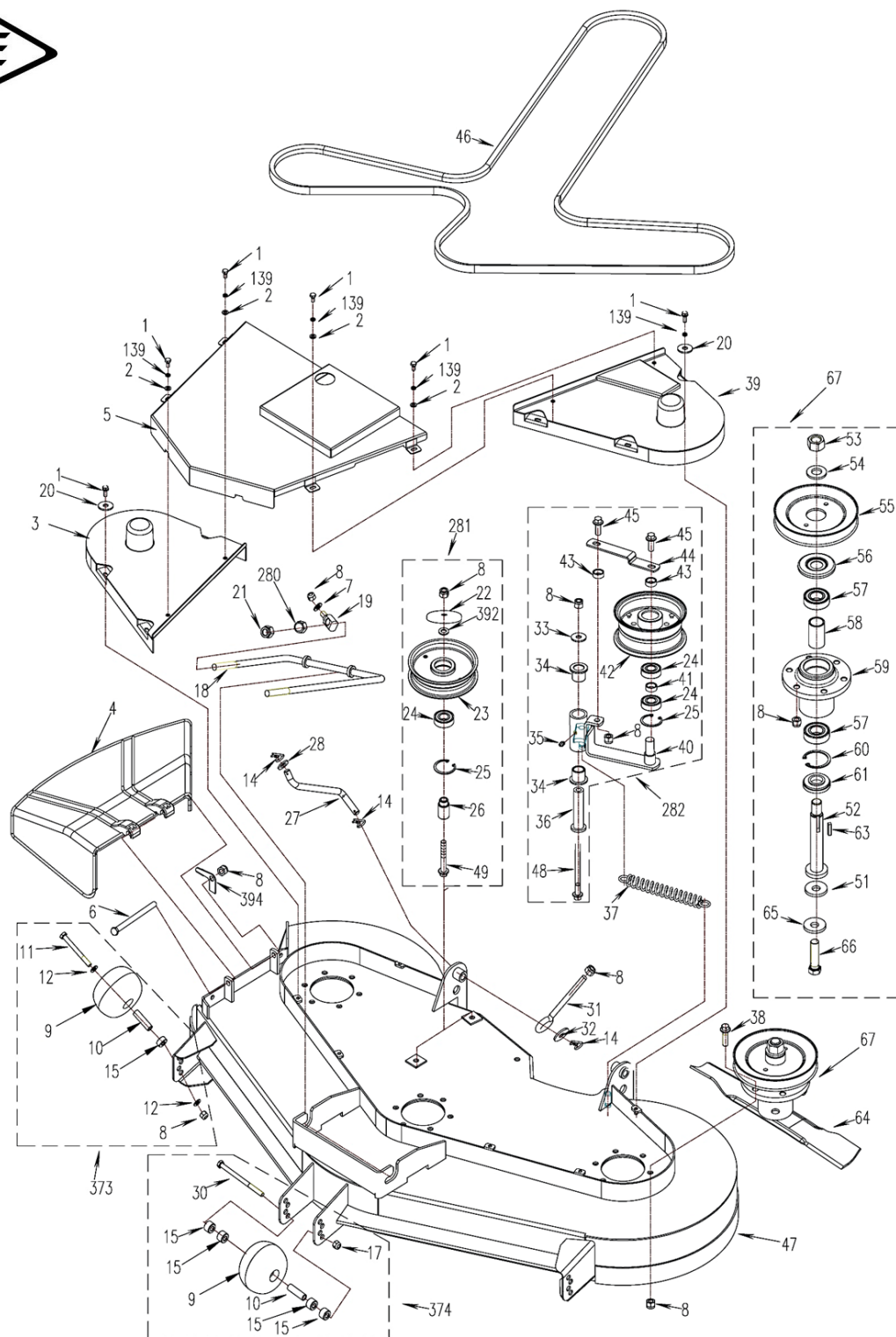
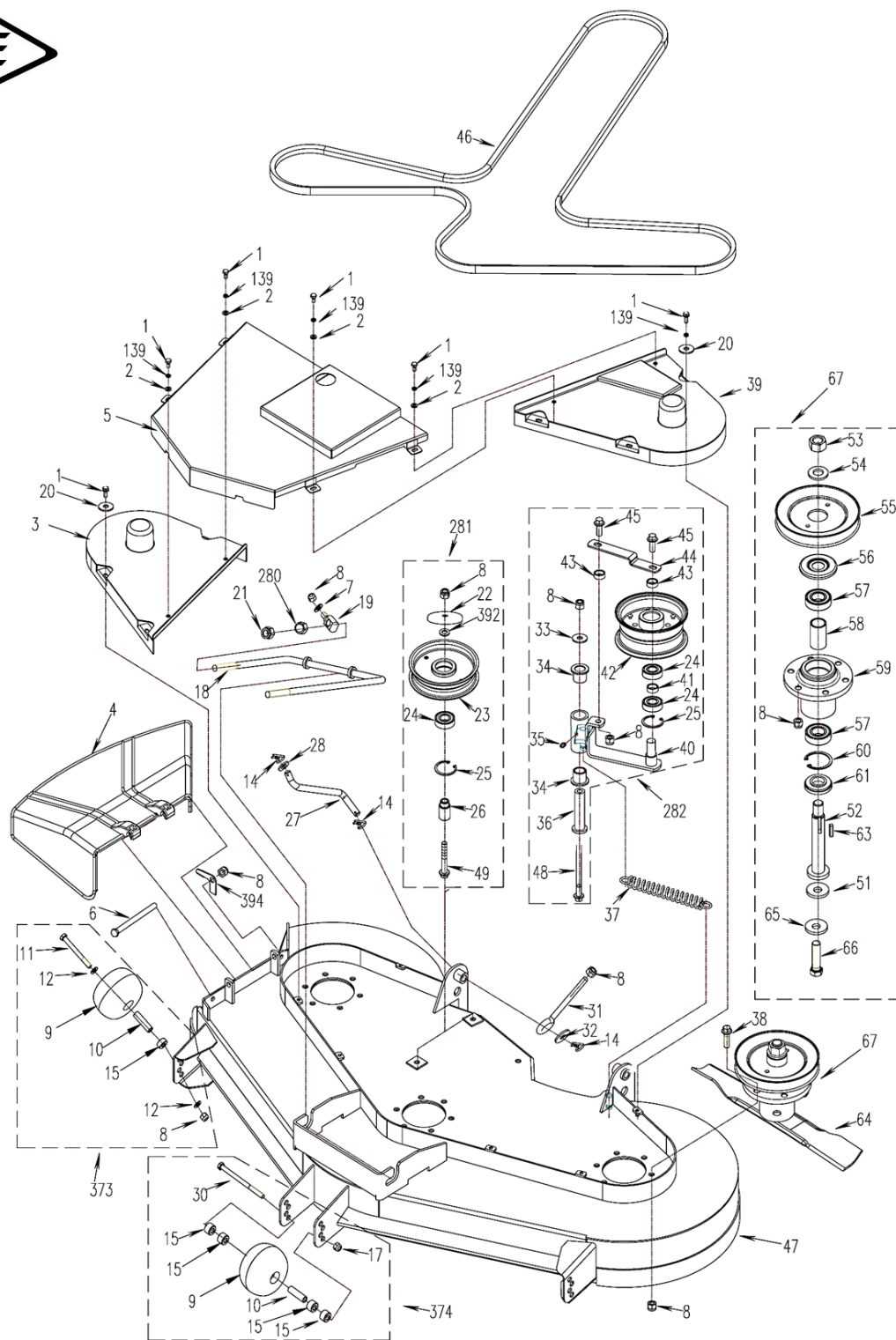
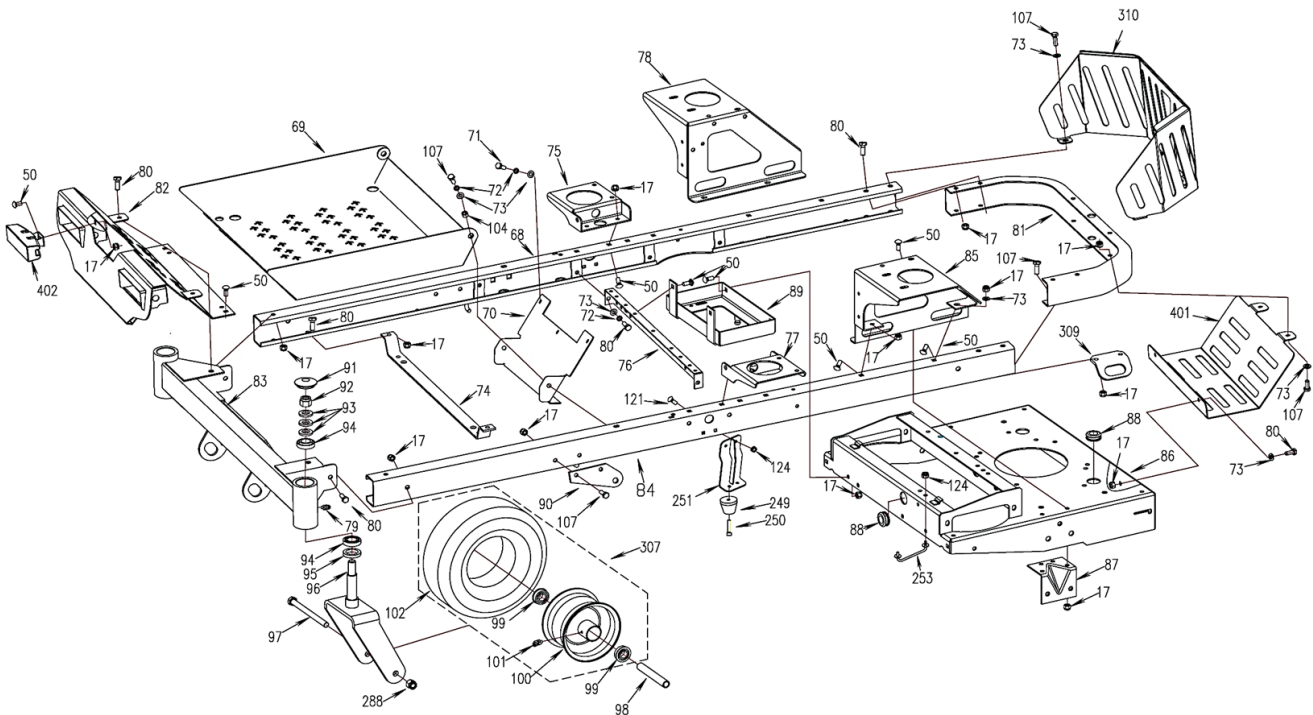


| №                            | Артикул | Наименование        | Кол |
|------------------------------|---------|---------------------|-----|
| 1                            |         | Болт М6×16          | 6   |
| 2                            |         | Шайба М6            | 4   |
| 3                            |         | Кожух ролика        | 1   |
| 4                            |         | Дефлектор боковой   | 1   |
| 5                            |         | Кожух ремня         | 1   |
| 6                            |         | Болт М10×160        | 1   |
| 7                            |         | Шайба М10           | 1   |
| 8                            |         | Гайка М10           | 8   |
| 9                            |         | Ролик               | 2   |
| 10                           |         | Втулка              | 2   |
| 11                           |         | Болт М8×80          | 1   |
| 12                           |         | Шайба М8            | 1   |
| 14                           |         | Шплинт              | 3   |
| 15                           |         | Втулка              | 2   |
| 16                           |         | Втулка              | 1   |
| 17                           |         | Контргайка М8       | 1   |
| 18                           |         | Скоба               | 1   |
| 19                           |         | Наконечник          | 1   |
| 20                           |         | Шайба М6            | 6   |
| 21                           |         | Гайка М12           | 1   |
| 22                           |         | Крышка              | 1   |
| 23                           |         | Ролик               | 1   |
| 24                           | 90-0414 | Подшипник 6203-2RS  | 3   |
| 25                           |         | Кольцо стопорное 40 | 2   |
| 26                           |         | Втулка              | 1   |
| 27                           |         | Тяга                | 1   |
| 28                           |         | Шайба М12           | 1   |
| 30                           |         | Болт М8×120         | 1   |
| 31                           |         | Рычаг               | 1   |
| 32                           |         | Шайба 12            | 1   |
| 33                           |         | Шайба 10            | 1   |
| <b>Райдер</b>                |         | Модель              |     |
|                              |         | <b>ZTR 132</b>      |     |
| Technical department         |         | Assembly drawing    |     |
| Engineer, chief designer     |         | John Emerson Jr.    |     |
| DYNAMIC DRIVE EQUIPMENT, USA |         | Page 1              |     |



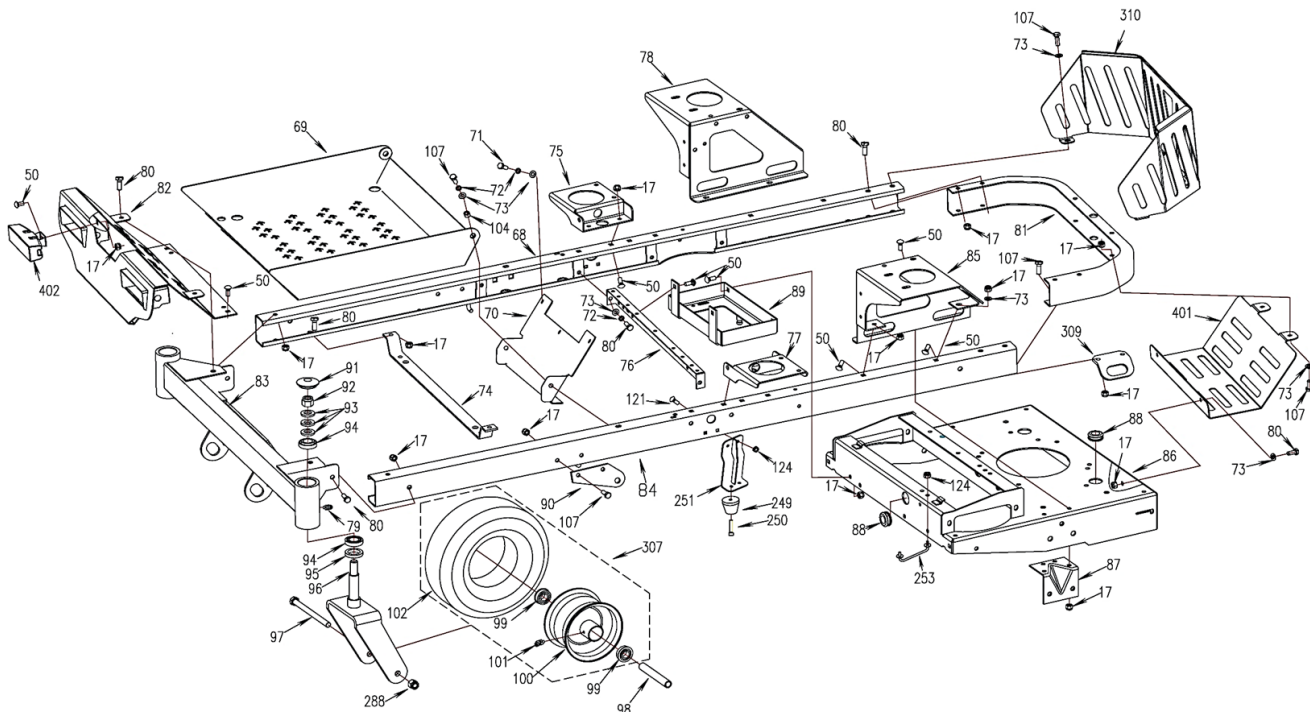
| №                            | Артикул     | Наименование        | Кол |
|------------------------------|-------------|---------------------|-----|
| 34                           |             | Втулка              | 2   |
| 35                           |             | Штуцер              | 1   |
| 36                           |             | Втулка              | 1   |
| 37                           |             | Пружина             | 1   |
| 38                           |             | Болт М10×35         | 3   |
| 39                           |             | Кожух левый         | 1   |
| 40                           |             | Кронштейн           | 1   |
| 41                           |             | Втулка              | 1   |
| 42                           |             | Ролик               | 1   |
| 43                           |             | Втулка              | 2   |
| 44                           |             | Скоба               | 1   |
| 45                           |             | Болт М10×25         | 2   |
| 46                           | 909-143-050 | Ремень              | 1   |
| 47                           |             | Корпус косилки      | 1   |
| 48                           |             | Болт М10×110        | 1   |
| 49                           |             | Болт М10×70         | 1   |
| 51                           |             | Шайба               | 1   |
| 52                           |             | Вал                 | 1   |
| 53                           |             | Гайка М20×1.5       | 3   |
| 54                           |             | Шайба               | 3   |
| 55                           |             | Ролик               | 3   |
| 56                           |             | Крышка              | 3   |
| 57                           | 90-0460     | Подшипник 6205-2RS  | 6   |
| 58                           |             | Втулка              | 3   |
| 59                           |             | Корпус              | 3   |
| 60                           |             | Кольцо стопорное 52 | 3   |
| 61                           |             | Крышка              | 3   |
| 63                           |             | Шпонка В6×25        | 3   |
| 64                           | 909-143-069 | Нож                 | 3   |
| 65                           |             | Шайба               | 3   |
| 66                           | 909-143-071 | Болт М16×1.5×60     | 3   |
| Райдер                       |             | Модель              |     |
|                              |             | ZTR 132             |     |
| Technical department         |             | Assembly drawing    |     |
| Engineer, chief designer     |             | John Emerson Jr.    |     |
| DYNAMIC DRIVE EQUIPMENT, USA |             | Page 2              |     |

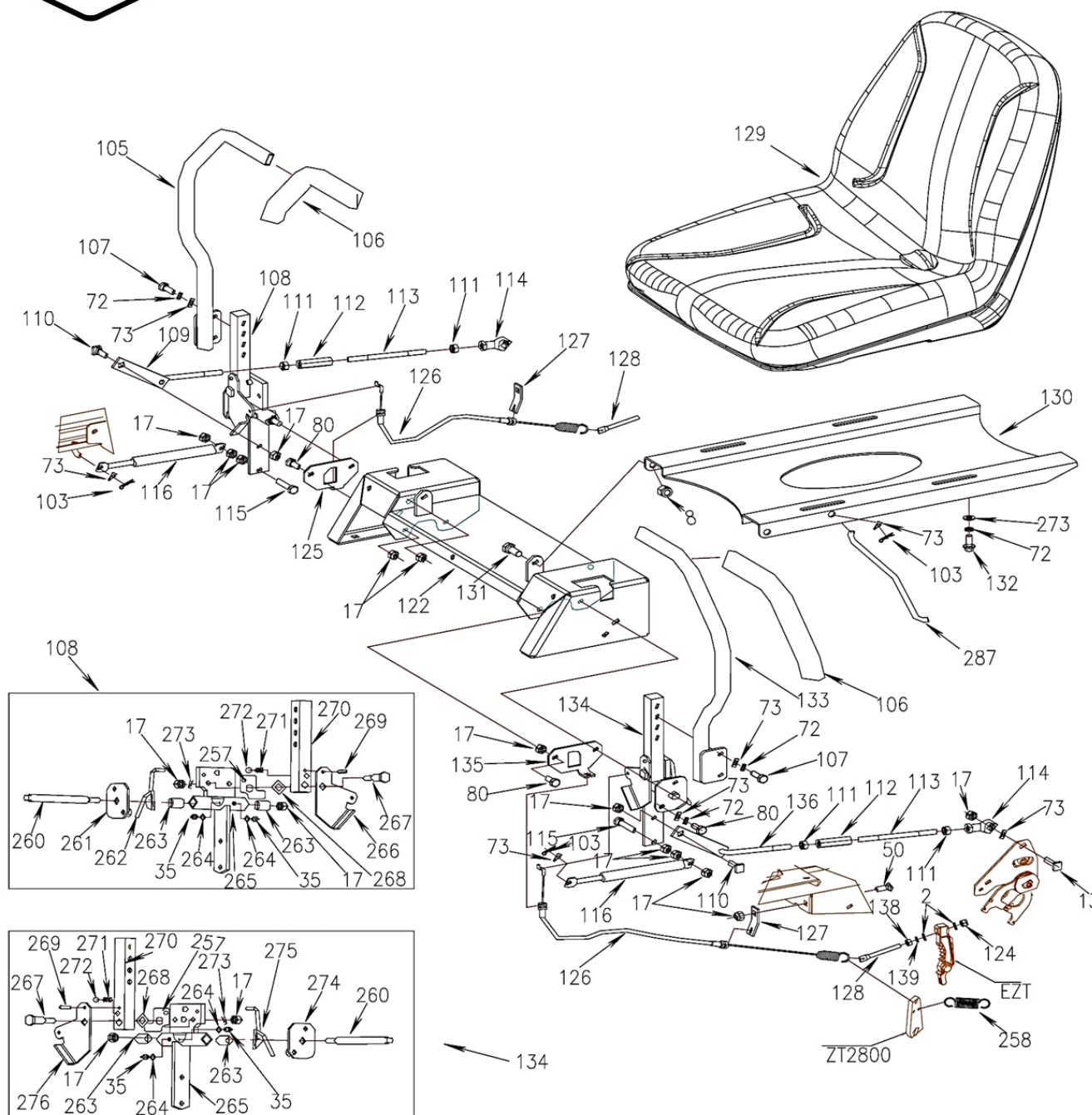
[illegible]



| №  | Артикул | Наименование          | Кол |
|----|---------|-----------------------|-----|
| 17 |         | Гайка М8              | 14  |
| 50 |         | Болт М8×20            | 7   |
| 68 |         | Балка правая          | 1   |
| 69 |         | Подножка              | 1   |
| 70 |         | Панель                | 1   |
| 71 |         | Болт М8×16            | 1   |
| 72 |         | Шайба М8              | 3   |
| 73 |         | Шайба М8              | 7   |
| 74 |         | Пластина опорная      | 1   |
| 75 |         | Кронштейн бака правый | 1   |
| 76 |         | Балка поперечная      | 1   |
| 77 |         | Кронштейн бака левый  | 1   |
| 78 |         | Кронштейн бака задний | 1   |
| 79 |         | Штуцер М8×1           | 2   |
| 80 |         | Болт М8×20            | 12  |
| 81 |         | Бампер задний         | 1   |
| 82 |         | Бампер передний       | 1   |
| 83 |         | Балка передняя        | 1   |
| 84 |         | Балка левая           | 1   |
| 85 |         | Кронштейн бака левый  | 1   |
| 86 |         | Основания двигателя   | 1   |
| 87 |         | Кронштейн             | 2   |
| 88 |         | Втулка резиновая      | 3   |
| 89 |         | Основание АКБ         | 1   |
| 90 |         | Кронштейн             | 2   |
| 91 |         | Пыльник               | 2   |
| 92 |         | Гайка М16             | 2   |
| 93 |         | Шайба М16             | 6   |
| 94 |         | Подшипник 329/22      | 4   |
| 95 |         | Сальник 28×40×7       | 2   |
| 96 |         | Кронштейн колеса      | 2   |

|                              |  |                  |        |
|------------------------------|--|------------------|--------|
| <b>Райдер</b>                |  | Модель           |        |
|                              |  | <b>ZTR 132</b>   |        |
| Technical department         |  | Assembly drawing |        |
| Engineer, chief designer     |  | John Emerson Jr. |        |
| DYNAMIC DRIVE EQUIPMENT, USA |  |                  | Page 4 |

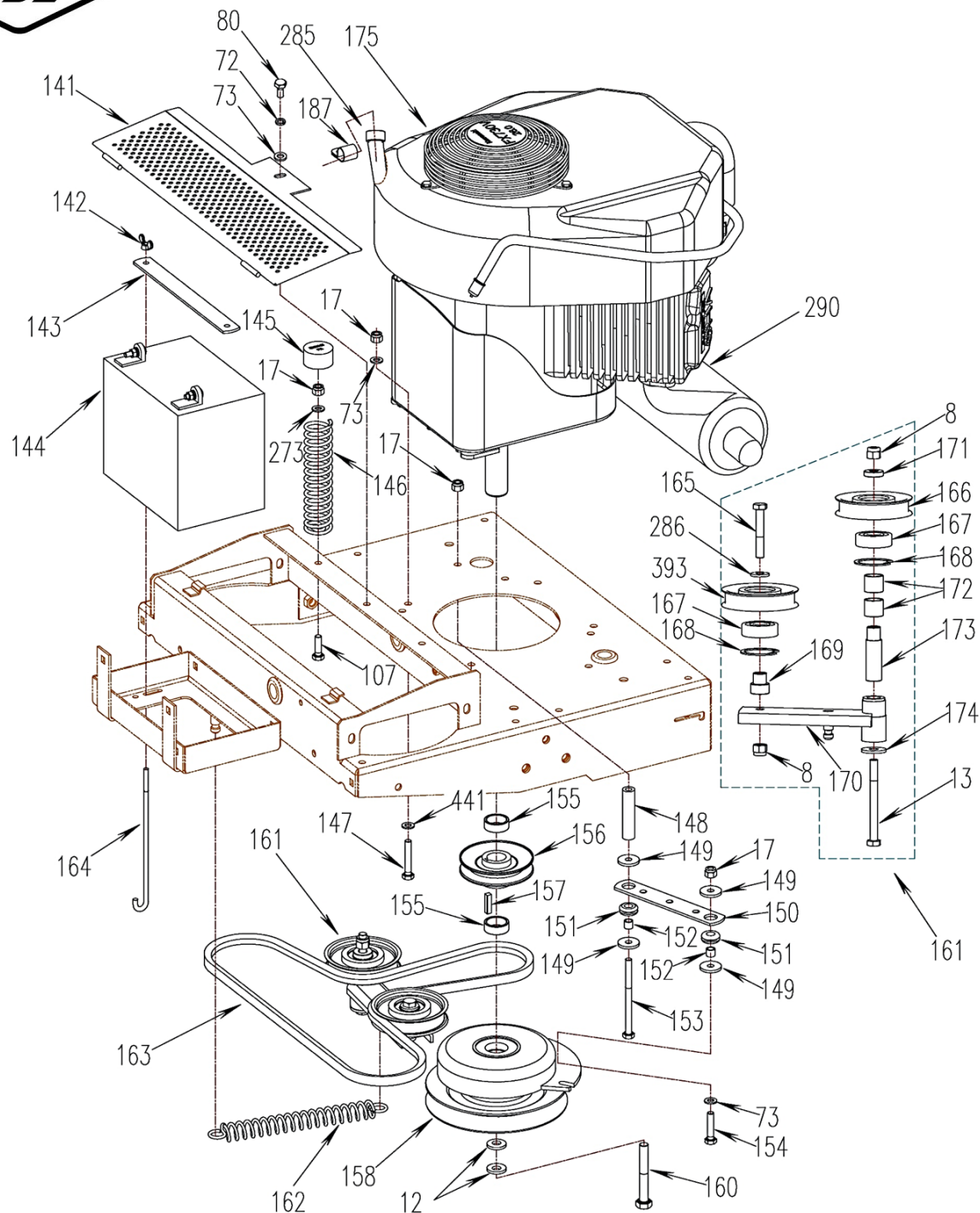
[illegible]



| №   | Артикул     | Наименование            | Кол |
|-----|-------------|-------------------------|-----|
| 2   |             | Шайба М6                | 2   |
| 8   |             | Гайка М10               | 2   |
| 17  |             | Гайка М8                | 17  |
| 35  |             | Штуцер М6               | 4   |
| 50  |             | Болт М8×20              | 1   |
| 72  |             | Шайба М8                | 4   |
| 73  |             | Шайба М8                | 7   |
| 80  |             | Болт М8×20              | 3   |
| 103 |             | Шплинт                  | 3   |
| 105 |             | Рычаг правый            | 1   |
| 106 |             | Рукоятка                | 2   |
| 107 |             | Болт М8×25              | 2   |
| 108 |             | Кронштейн рычага правый | 1   |
| 109 |             | Тяга управления правая  | 1   |
| 110 |             | Штифт                   | 2   |
| 111 |             | Гайка М8                | 4   |
| 112 |             | Втулка М8               | 2   |
| 113 |             | Тяга М8                 | 2   |
| 114 |             | Наконечник              | 2   |
| 115 |             | Болт М8×40              | 2   |
| 116 |             | Амортизатор             | 2   |
| 122 |             | Основание сиденья       | 1   |
| 124 |             | Гайка М6                | 1   |
| 125 |             | Кронштейн               | 1   |
| 126 | 909-143-163 | Трос управления         | 2   |
| 127 |             | Кронштейн троса         | 2   |
| 128 |             | Тяга                    | 2   |
| 129 |             | Сиденье                 | 1   |
| 130 |             | Основание сиденья       | 1   |
| 131 |             | Болт М10×25             | 3   |
| 132 |             | Болт 5/16-18×3/4        | 2   |

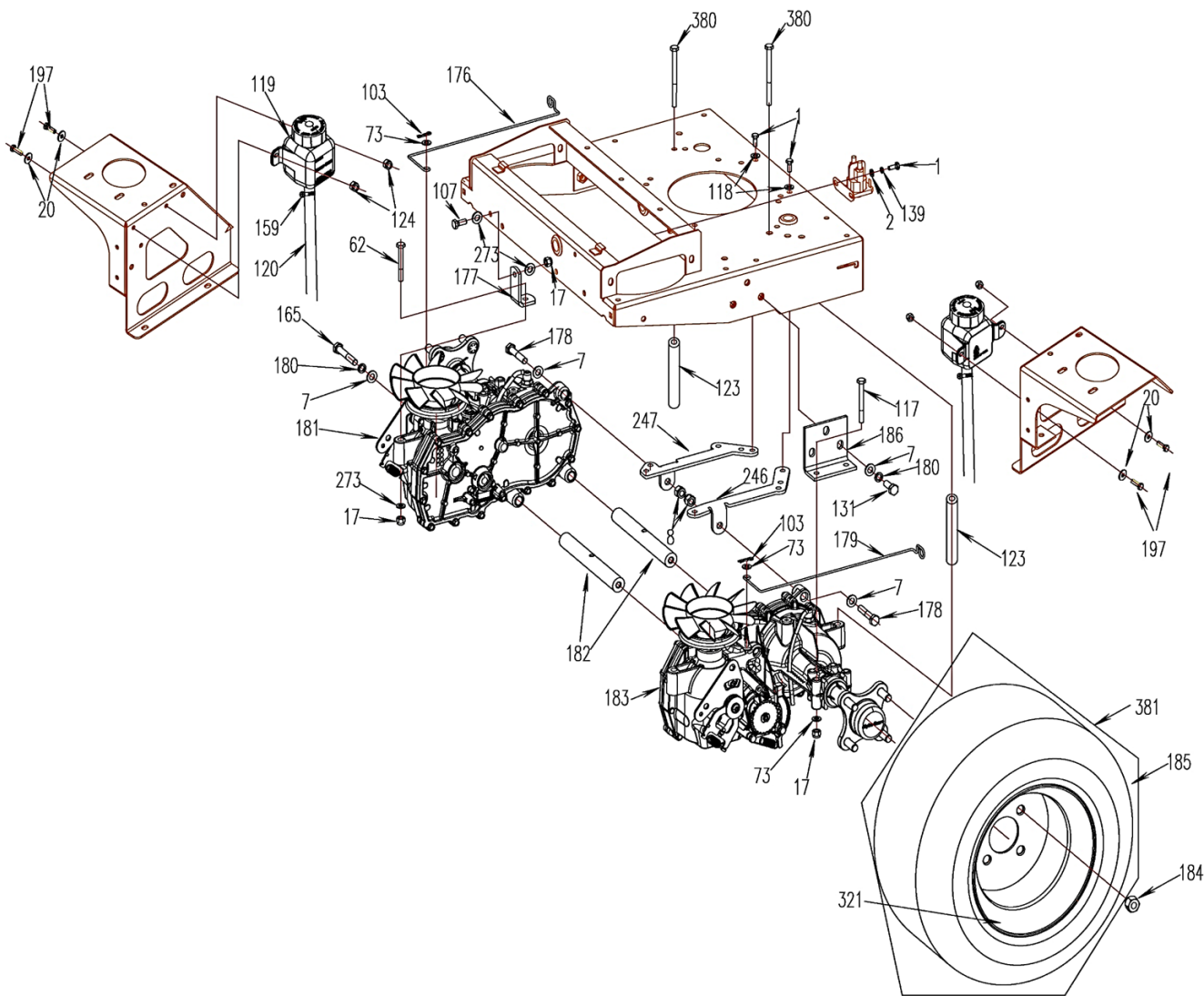
|                              |  |                  |        |
|------------------------------|--|------------------|--------|
| <b>Райдер</b>                |  | Модель           |        |
|                              |  | <b>ZTR 132</b>   |        |
| Technical department         |  | Assembly drawing |        |
| Engineer, chief designer     |  | John Emerson Jr. |        |
| DYNAMIC DRIVE EQUIPMENT, USA |  |                  | Page 6 |





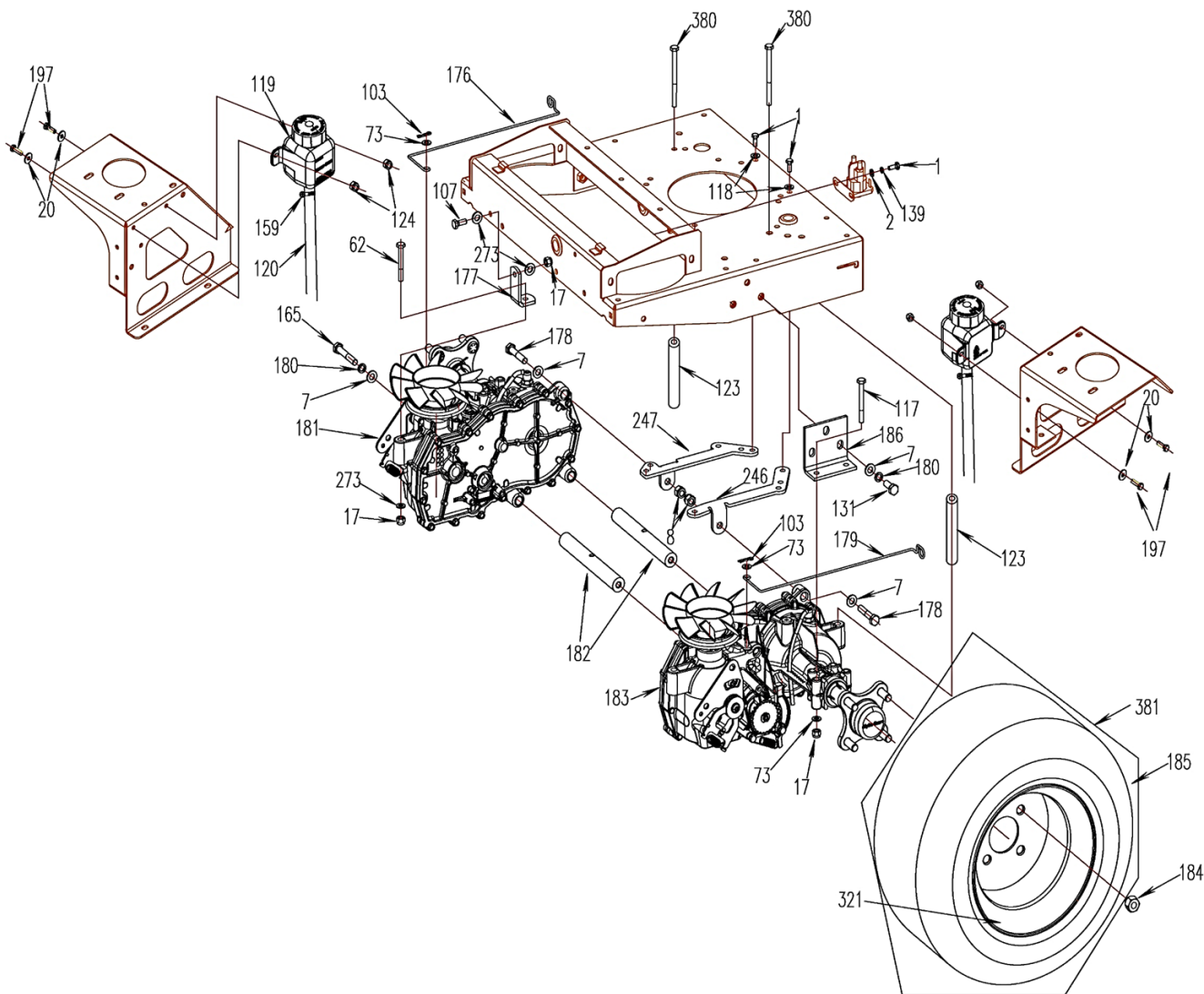
| №                            | Артикул     | Наименование           | Кол |
|------------------------------|-------------|------------------------|-----|
| 8                            |             | Гайка М10              | 2   |
| 12                           |             | Шайба                  | 2   |
| 13                           |             | Болт М10×100           | 1   |
| 17                           |             | Гайка М8               | 4   |
| 72                           |             | Шайба М8               | 1   |
| 73                           |             | Шайба М8               | 4   |
| 80                           |             | Болт М8×20             | 1   |
| 107                          |             | Болт М8×25             | 1   |
| 140                          |             | Ручка                  | 1   |
| 141                          |             | Крышка                 | 1   |
| 142                          |             | Гайка-барашек М6       | 1   |
| 143                          |             | Пластина крепления АКБ | 1   |
| 144                          |             | Батарея аккумуляторная | 1   |
| 145                          |             | Крышка                 | 1   |
| 146                          |             | Пружина                | 1   |
| 147                          |             | Болт 3/8-16×1-1/8      | 4   |
| 148                          |             | Втулка                 | 1   |
| 149                          |             | Шайба                  | 4   |
| 150                          |             | Пластина               | 1   |
| 151                          |             | Шайба резиновая М17    | 2   |
| 152                          |             | Втулка                 | 2   |
| 153                          |             | Болт М8×90             | 1   |
| 154                          |             | Болт М8×35             | 1   |
| 155                          |             | Втулка                 | 2   |
| 156                          |             | Шкив ведущий           | 1   |
| 157                          |             | Шпонка 6,35×25         | 1   |
| 158                          | 909-143-224 | Сцепление              | 1   |
| 160                          |             | Болт 7/16-20UNF×3      | 1   |
| 161                          |             | Ролик                  | 2   |
| 162                          |             | Пружина                | 1   |
| 163                          | 909-143-231 | Ремень                 | 1   |
|                              |             | Модель                 |     |
| Райдер                       |             | ZTR 132                |     |
| Technical department         |             | Assembly drawing       |     |
| Engineer, chief designer     |             | John Emerson Jr.       |     |
| DYNAMIC DRIVE EQUIPMENT, USA |             | Page 8                 |     |

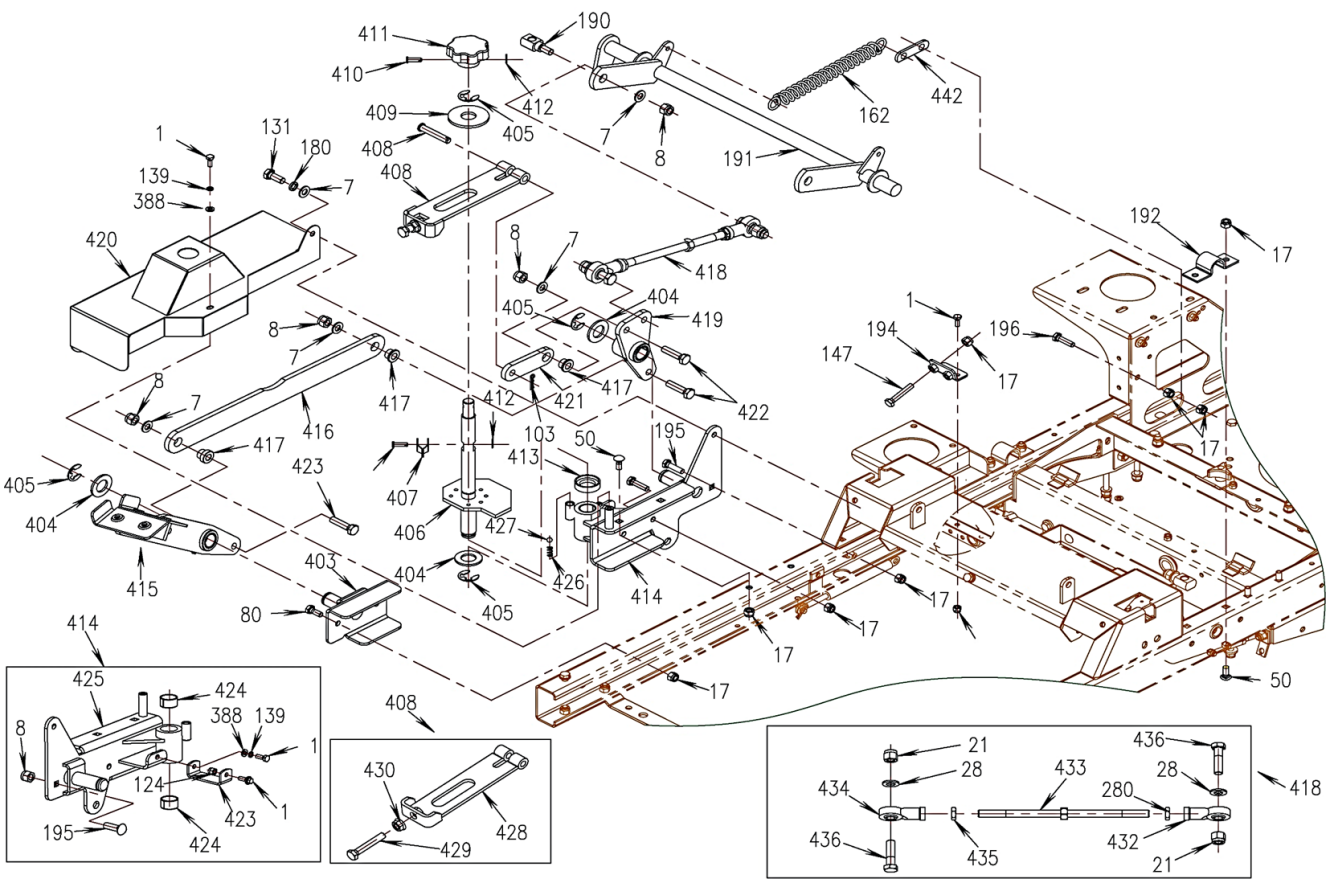




| №   | Артикул | Наименование    | Кол |
|-----|---------|-----------------|-----|
| 1   |         | Болт М6×16      | 3   |
| 2   |         | Шайба М6        | 1   |
| 7   |         | Шайба М10       | 4   |
| 17  |         | Гайка М8        | 3   |
| 20  |         | Шайба М6        | 4   |
| 62  |         | Болт М8×60      | 1   |
| 73  |         | Шайба М8        | 3   |
| 103 |         | Шплинт          | 2   |
| 107 |         | Болт М8×25      | 1   |
| 117 |         | Болт М8×80      | 2   |
| 118 |         | Шайба М6        | 2   |
| 119 |         | Бак масляный    | 1   |
| 120 |         | Шланг           | 1   |
| 123 |         | Втулка          | 2   |
| 124 |         | Гайка М6        | 2   |
| 131 |         | Болт М10×25     | 3   |
| 139 |         | Шайба М6        | 1   |
| 159 |         | Зажим           | 1   |
| 165 |         | Болт М10×60     | 1   |
| 176 |         | Тяга            | 1   |
| 177 |         | Кронштейн       | 1   |
| 178 |         | Болт М10×50     | 2   |
| 179 |         | Тяга            | 1   |
| 180 |         | Шайба М10       | 2   |
| 181 |         | Мост правый     | 1   |
| 182 |         | Ось             | 2   |
| 183 |         | Мост правый     | 1   |
| 184 |         | Гайка 1/2-20UNF | 8   |
| 185 |         | Шина 20×10-8    | 2   |
| 186 |         | Кронштейн       | 1   |
| 197 |         | Болт М6×20      | 4   |

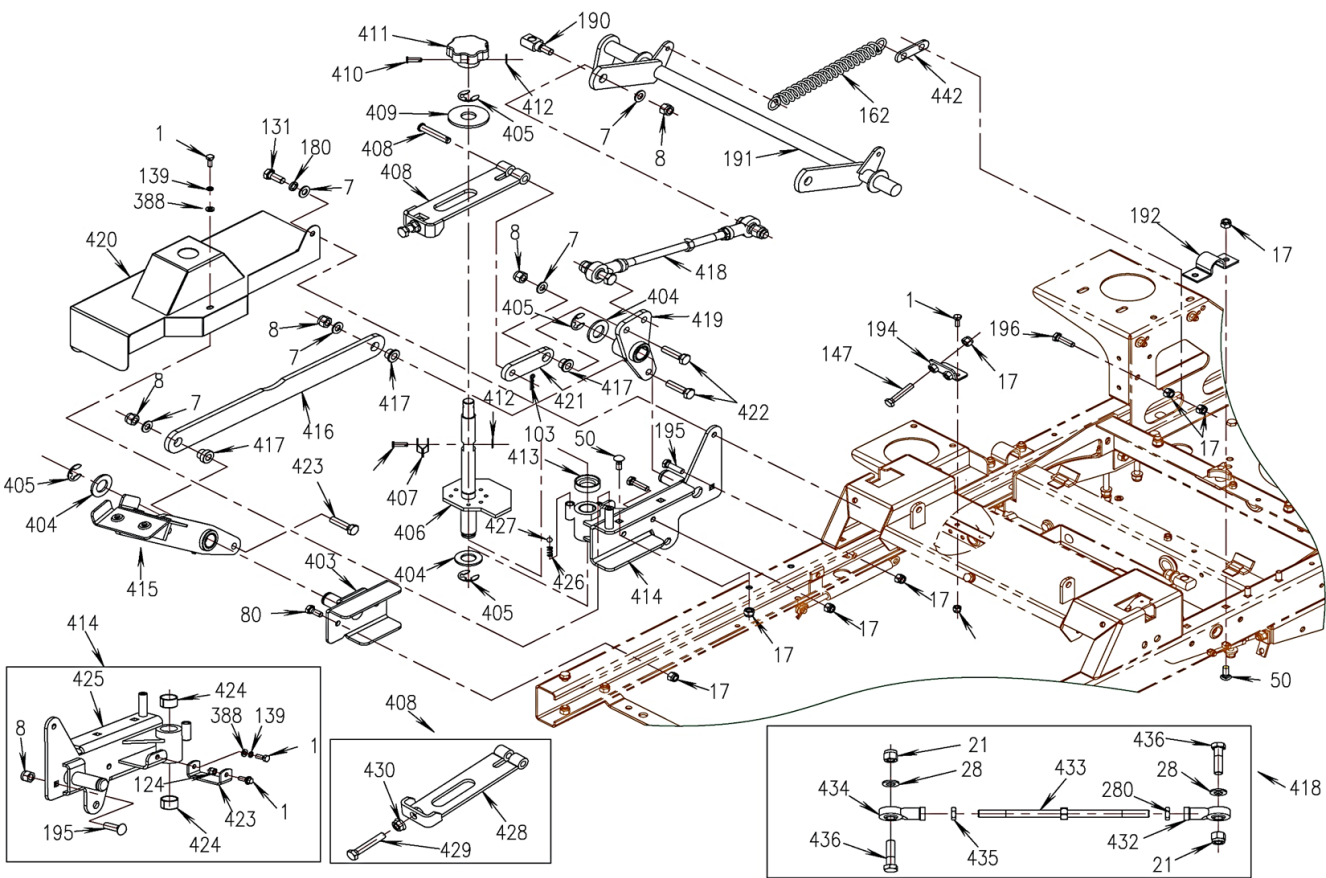
|                              |  |                  |         |
|------------------------------|--|------------------|---------|
| <b>Райдер</b>                |  | Модель           |         |
|                              |  | <b>ZTR 132</b>   |         |
| Technical department         |  | Assembly drawing |         |
| Engineer, chief designer     |  | John Emerson Jr. |         |
| DYNAMIC DRIVE EQUIPMENT, USA |  |                  | Page 10 |

[illegible]



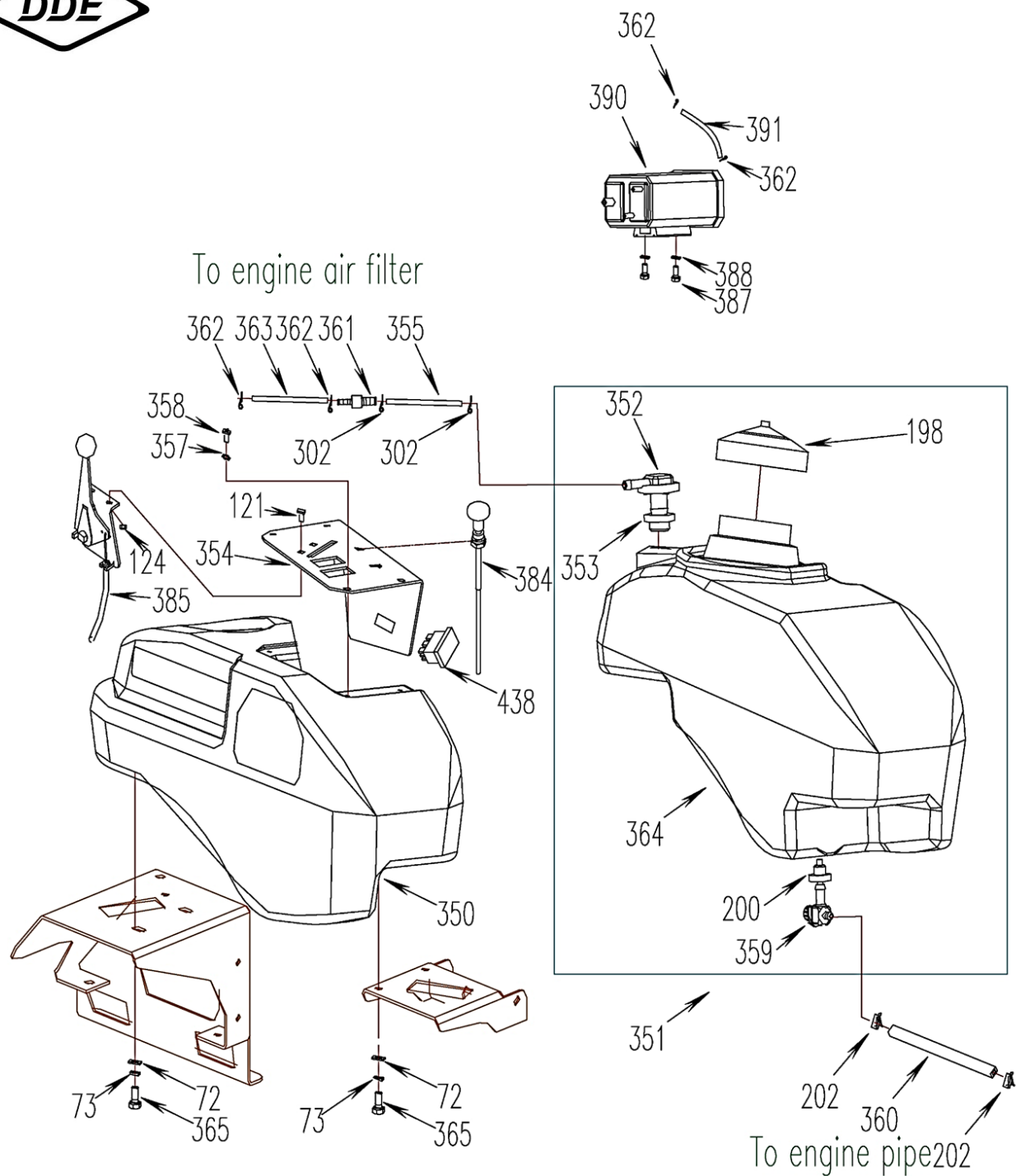
| №   | Артикул | Наименование                    | Кол |
|-----|---------|---------------------------------|-----|
| 1   |         | Болт М6×16                      | 4   |
| 7   |         | Шайба М10                       | 5   |
| 8   |         | Гайка М10                       | 5   |
| 17  |         | Гайка М8                        | 6   |
| 21  |         | Гайка М12                       | 2   |
| 28  |         | Шайба М12                       | 2   |
| 50  |         | Болт М8×20                      | 2   |
| 103 |         | Шплинт                          | 1   |
| 124 |         | Гайка М6                        | 1   |
| 131 |         | Болт М10×25                     | 1   |
| 139 |         | Шайба М6                        | 1   |
| 147 |         | Болт М8×45                      | 1   |
| 162 |         | Пружина                         | 1   |
| 180 |         | Шайба М10                       | 1   |
| 190 |         | Наконечник                      | 1   |
| 191 |         | Рычаг в сборе                   | 1   |
| 192 |         | Пластина                        | 1   |
| 194 |         | Пластина ограниченная           | 1   |
| 195 |         | Болт М10×30                     | 2   |
| 196 |         | Болт М8×30                      | 1   |
| 197 |         | Болт М6×20                      | 1   |
| 248 |         | Кронштейн                       | 1   |
| 280 |         | Гайка М12                       | 1   |
| 388 |         | Шайба М6                        | 2   |
| 403 |         | Подножка                        | 1   |
| 404 |         | Шайба                           | 3   |
| 405 |         | Кольцо стопорное                | 4   |
| 406 |         | Ограничитель регулировки высоты | 1   |
| 407 |         | Пластина                        | 1   |
| 408 |         | Пластина в сборе                | 1   |
| 409 |         | Шайба М20                       | 1   |

|                              |  |                  |         |
|------------------------------|--|------------------|---------|
| <b>Райдер</b>                |  | Модель           |         |
|                              |  | <b>ZTR 132</b>   |         |
| Technical department         |  | Assembly drawing |         |
| Engineer, chief designer     |  | John Emerson Jr. |         |
| DYNAMIC DRIVE EQUIPMENT, USA |  |                  | Page 12 |

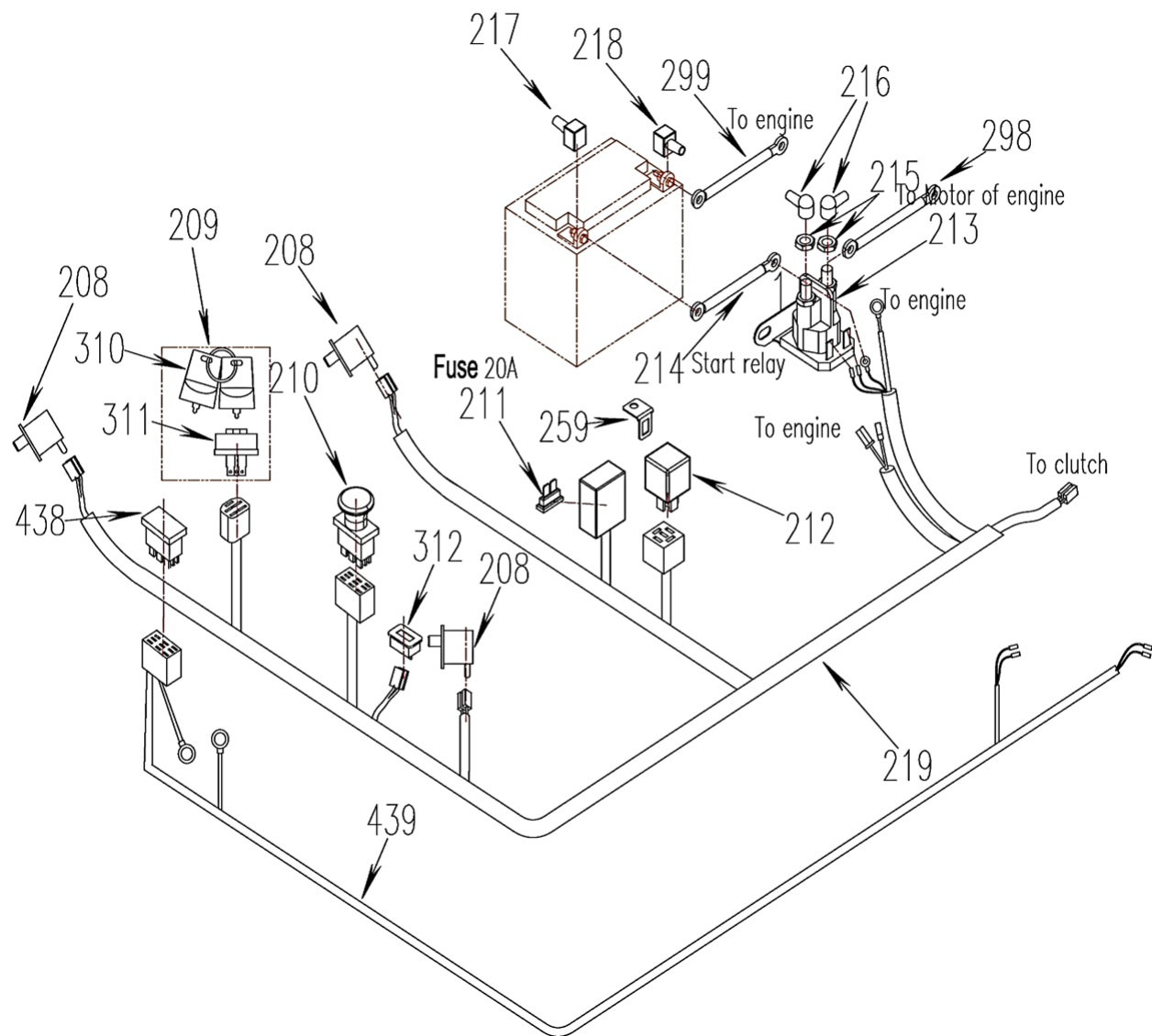


| №   | Артикул | Наименование             | Кол |
|-----|---------|--------------------------|-----|
| 410 |         | Штифт                    | 1   |
| 411 |         | Рукоятка                 | 1   |
| 412 |         | Кольцо 1,2×10            | 1   |
| 413 |         | Втулка вала              | 1   |
| 414 |         | Кронштейн                | 1   |
| 415 |         | Кронштейн                | 1   |
| 416 |         | Пластина соединительная  | 1   |
| 417 |         | Втулка                   | 3   |
| 418 |         | Тяга                     | 1   |
| 419 |         | Рычаг поворотный в сборе | 1   |
| 420 |         | Крышка                   | 1   |
| 421 |         | Пластина соединительная  | 1   |
| 422 |         | Болт М10×40              | 2   |
| 423 |         | Кронштейн                | 1   |
| 424 |         | Втулка 25×22×15          | 2   |
| 425 |         | Корпус                   | 1   |
| 426 |         | Пружина                  | 1   |
| 427 |         | Шарик 5/16               | 1   |
| 428 |         | Пластина                 | 1   |
| 429 |         | Болт М10×1.25×55         | 1   |
| 430 |         | Гайка М10                | 1   |
| 431 |         | Втулка                   | 1   |
| 432 |         | Наконечник               | 1   |
| 433 |         | Тяга                     | 1   |
| 434 |         | Наконечник               | 1   |
| 435 |         | Гайка М12-L              | 1   |
| 436 |         | Болт М12×45              | 2   |
| 437 |         | Штифт                    | 1   |
| 438 |         | Болт М10×45              | 1   |
| 442 |         | Пластина                 | 1   |
|     |         |                          |     |

|                              |  |                  |         |
|------------------------------|--|------------------|---------|
| <b>Райдер</b>                |  | Модель           |         |
|                              |  | <b>ZTR 132</b>   |         |
| Technical department         |  | Assembly drawing |         |
| Engineer, chief designer     |  | John Emerson Jr. |         |
| DYNAMIC DRIVE EQUIPMENT, USA |  |                  | Page 13 |



| №                            | Артикул | Наименование           | Кол |
|------------------------------|---------|------------------------|-----|
| 72                           |         | Шайба М8               | 2   |
| 73                           |         | Шайба М8               | 2   |
| 121                          |         | Болт М6×16             | 1   |
| 124                          |         | Гайка М6               | 1   |
| 198                          |         | Крышка топливного бака | 1   |
| 200                          |         | Штуцер                 | 1   |
| 202                          |         | Зажим                  | 2   |
| 302                          |         | Зажим                  | 2   |
| 350                          |         | Кожух                  | 1   |
| 351                          |         | Бак топливный          | 1   |
| 352                          |         | Сапун                  | 1   |
| 353                          |         | Кольцо уплотнительное  | 1   |
| 354                          |         | Кронштейн              | 1   |
| 355                          |         | Шланг топливный Ф8.5×2 | 1   |
| 357                          |         | Шайба                  | 1   |
| 358                          |         | Болт 10-24UNC×1/2      | 1   |
| 359                          |         | Кран                   | 1   |
| 360                          |         | Шланг топливный        | 1   |
| 361                          |         | Штуцер                 | 1   |
| 362                          |         | Зажим                  | 1   |
| 363                          |         | Шланг топливный        | 1   |
| 364                          |         | Бак топливный          | 1   |
| 365                          |         | Болт 5/16-UNC×3/4      | 2   |
| 384                          |         | Тросик                 | 1   |
| 385                          |         | Тросик газа            | 1   |
| 387                          |         | Болт М6× 16            | 2   |
| 388                          |         | Шайба М6               | 2   |
| 390                          |         | Емкость                | 1   |
| 391                          |         | Шланг                  | 1   |
| 438                          |         | Выключатель фар        | 1   |
|                              |         |                        |     |
| Райдер                       |         | Модель                 |     |
|                              |         | ZTR 132                |     |
| Technical department         |         | Assembly drawing       |     |
| Engineer, chief designer     |         | John Emerson Jr.       |     |
| DYNAMIC DRIVE EQUIPMENT, USA |         | Page 14                |     |



|                                |  |                  |
|--------------------------------|--|------------------|
| <div> <div>Райдер</div> </div> |  | Модель           |
|                                |  | <b>ZTR 132</b>   |
| Technical department           |  | Assembly drawing |
| Engineer, chief designer       |  | John Emerson Jr. |
| DYNAMIC DRIVE EQUIPMENT, USA   |  | Page 15          |